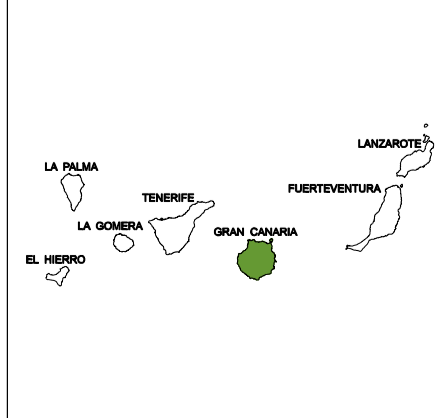
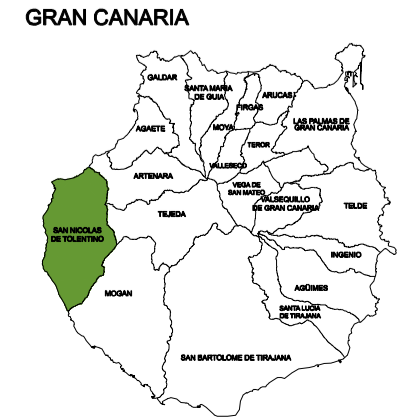
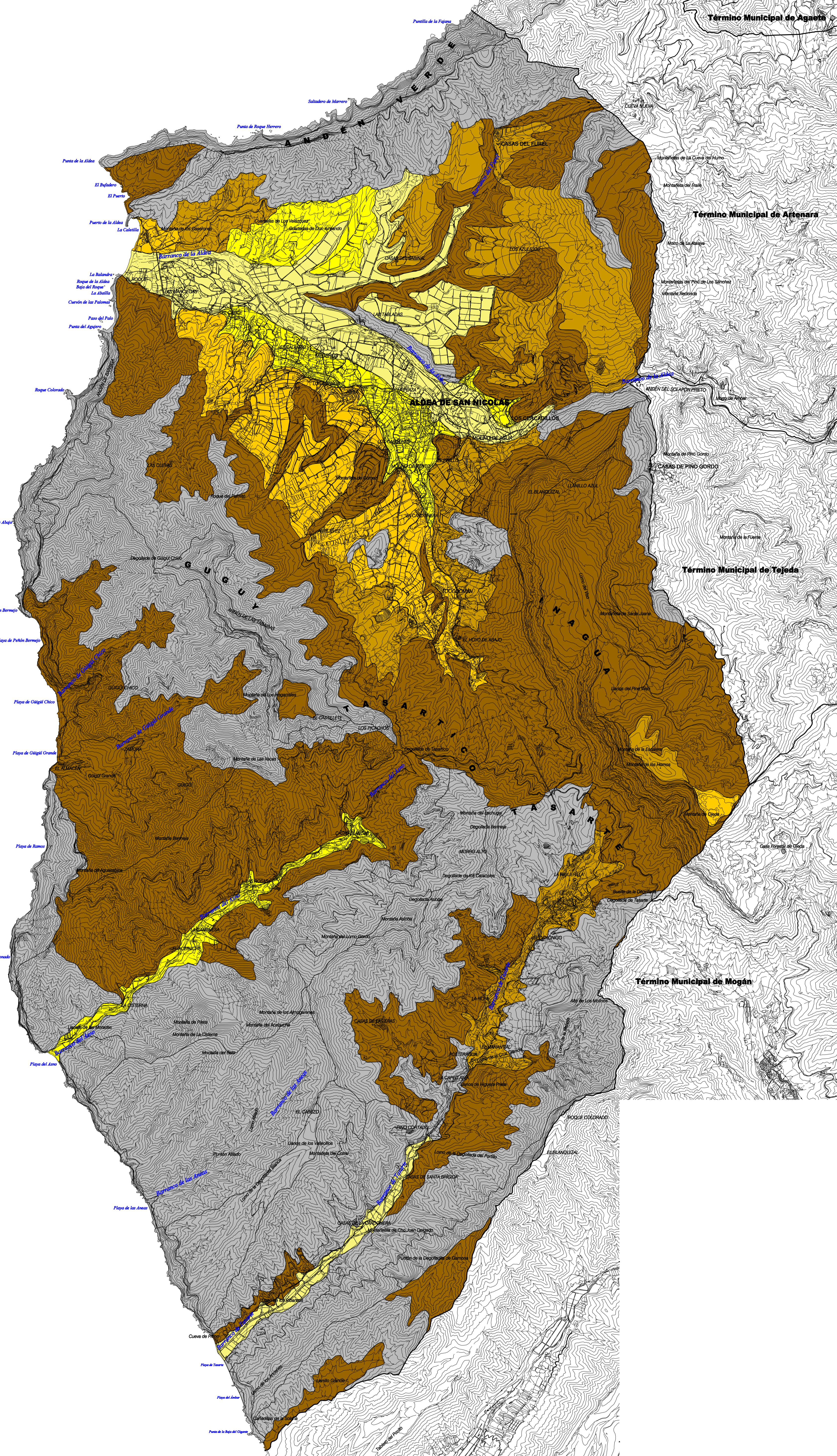


OCEANO ATLANTICO

OCEANO ATLANTICO



LEYENDA
RIESGO DE EROSION POTENCIAL

	MUY BAJO
	BAJO
	MODERADO
	ALTO
	MUY ALTO
	IRREVERSIBLEMENTE EROSIONADO



PLAN GENERAL DE ORDENACIÓN SUPLETORIO DE LA ALDEA DE SAN NICOLÁS
APROBACIÓN DEFINITIVA

PLANO DE INFORMACIÓN AMBIENTAL
RIESGO DE EROSION POTENCIAL

REDACTOR:
EQUIPO TÉCNICO
DE GESPLAN



FECHA:
ABRIL 2017

ESCALA:
1:25.000

Nº PLANO:
IA.14-B