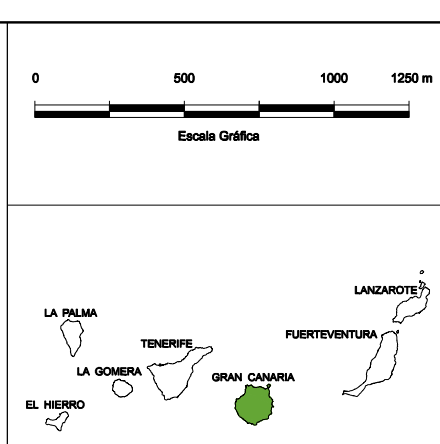
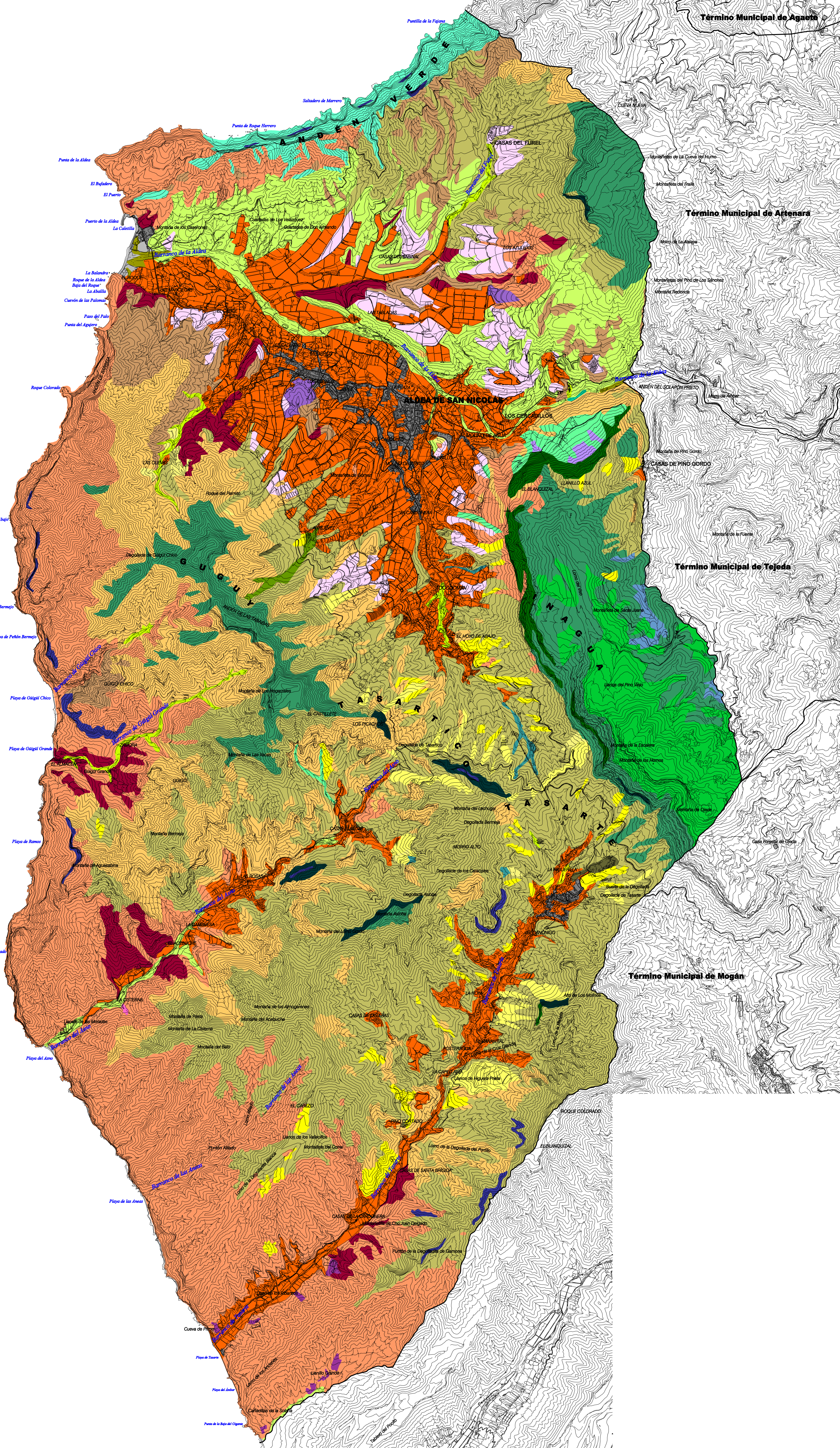


OCEANO ATLANTICO

OCEANO ATLANTICO



LEYENDA

FORMACIONES RELICTICAS MODERADAMENTE DEGRADADAS

- Matorral halófilo con predominio de totós (*Alydianio latifolius-Euphorbia sp.*)
- Matorral xerófilo con predominio de tabaibas dulces (*Euphorbia lathyrifera*)
- Matorral xerófilo con predominio de tabaibas y cardones (*Euphorbia lathyrifera*)
- Matorral xerófilo con predominio de cardones (*Aeonium perarmatum-Euphorbia canariensis*)
- Matorral xerófilo en lechos de barranco con predominio de balos (*Panicum pendulum*)
- Tarajal (*Alphitonia canariensis*)
- Palmeral de palmera canaria (*Phoenix canariensis*)
- Boquetes y matorrales termófilos con predominio de lentiscos, almírgos y acobuches (*Psidium luteum-Olea canariensis*)
- Boquetes termófilos con predominio de almírgos (*Psidium luteum*)
- Sauzal (*Salix canariensis*)
- Pinar de pino canario (*Pinus canariensis*)

FORMACIONES DEGRADADAS

- Matorral xerófilo con predominio de ahúlagos y salados blancos (*Larrea tridentata-Sotolaguna canaria*)
- Tabaibal amargo (*Euphorbia sp.*)
- Matorral termófilo con predominio de viñagueros, incensos y magarzas (*Adiantum thalictroides-Rumex lunaria*)
- Matorral nbro-xerófilo con predominio de botaneros y melosas (*Orostachys sp.*)
- Jaral de Cistus monspeliensis (*Euphorbia sp.-Cistus monspeliensis*)
- Callerañal de Arundo donax en torno a barranqueros
- Vegetación rupícola con predominio de cerrajas de risco y ballios (*Pharbitis-Rumex lunaria*)
- Vegetación rupícola con predominio de garrigales (*Aeonium sp.*)
- Vegetación rupícola con predominio de saladillos de risco (*Caryophyllus canariensis-Lepidium canariensis*)
- Escobonal de *Chamaecrista prostrata*

FORMACIONES SEVERAMENTE ANTRÓPICAS

- Herbazal subtrófico de zonas bajas
- Barrilal (*Meibomia canariensis*)
- Pastizal de rabogato (*Pennisetum setaceum*)
- Tunería de *Opuntia* sp.
- Cerrillal Paraisal (*Cercaria ciliata-Hypochaeris sp.*)
- Herbazal de cardo de mediana (*Gnaphalium sp.-Sedum sp.*)
- Almendreros (*Prunus dulcis*)
- Áreas cultivadas en los últimos 30 años
- Deprivedo de vegetación
- Núcleos de Población

PLAN GENERAL DE ORDENACIÓN SUPLETORIO DE LA ALDEA DE SAN NICOLÁS

APROBACIÓN DEFINITIVA

PLANO DE INFORMACIÓN AMBIENTAL

VEGETACIÓN

REDACTOR:
EQUIPO TÉCNICO
DE GESPLAN

FECHA:
ABRIL 2017

ESCALA:
1:25.000

Nº PLANO:
IA.8-A