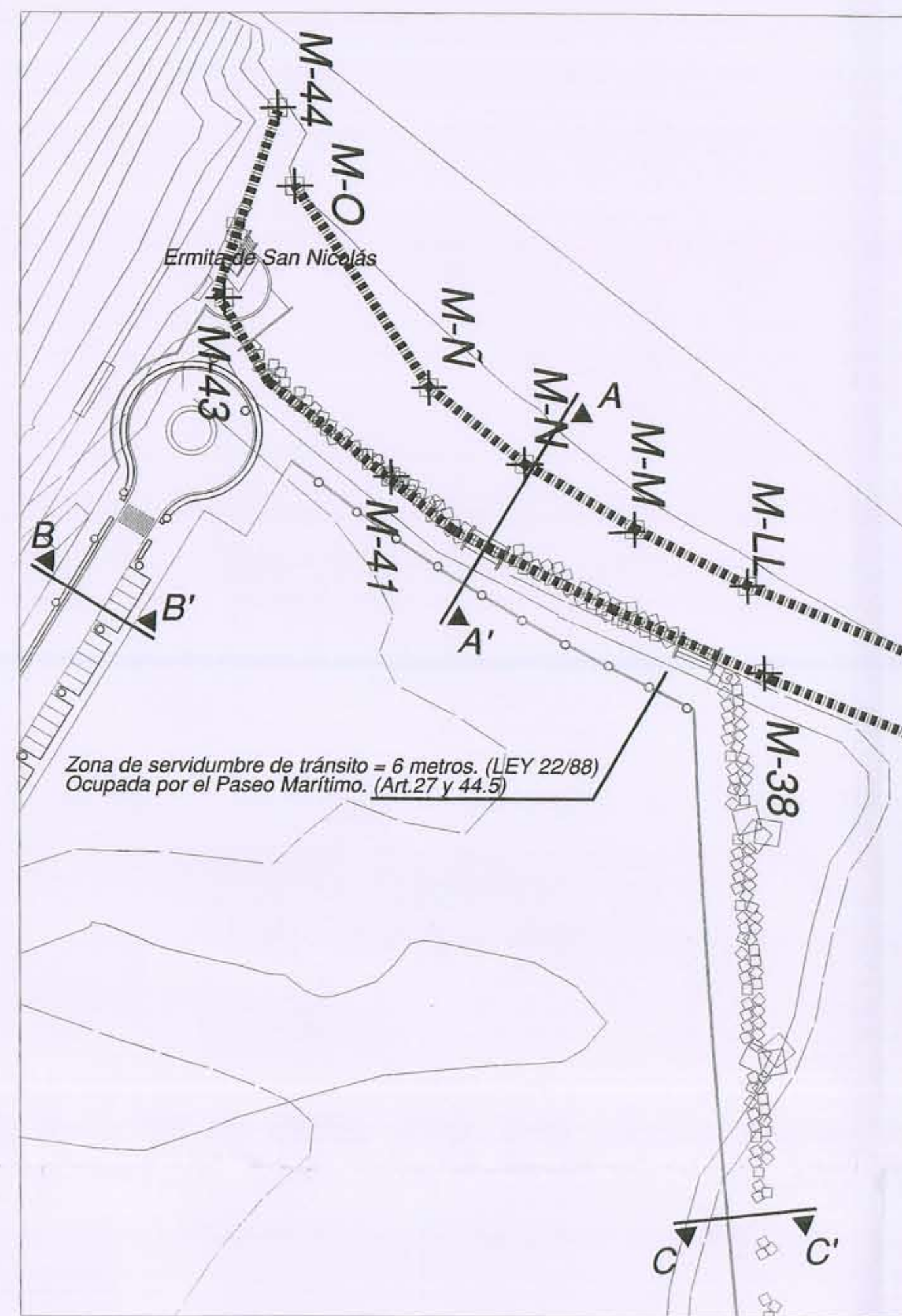
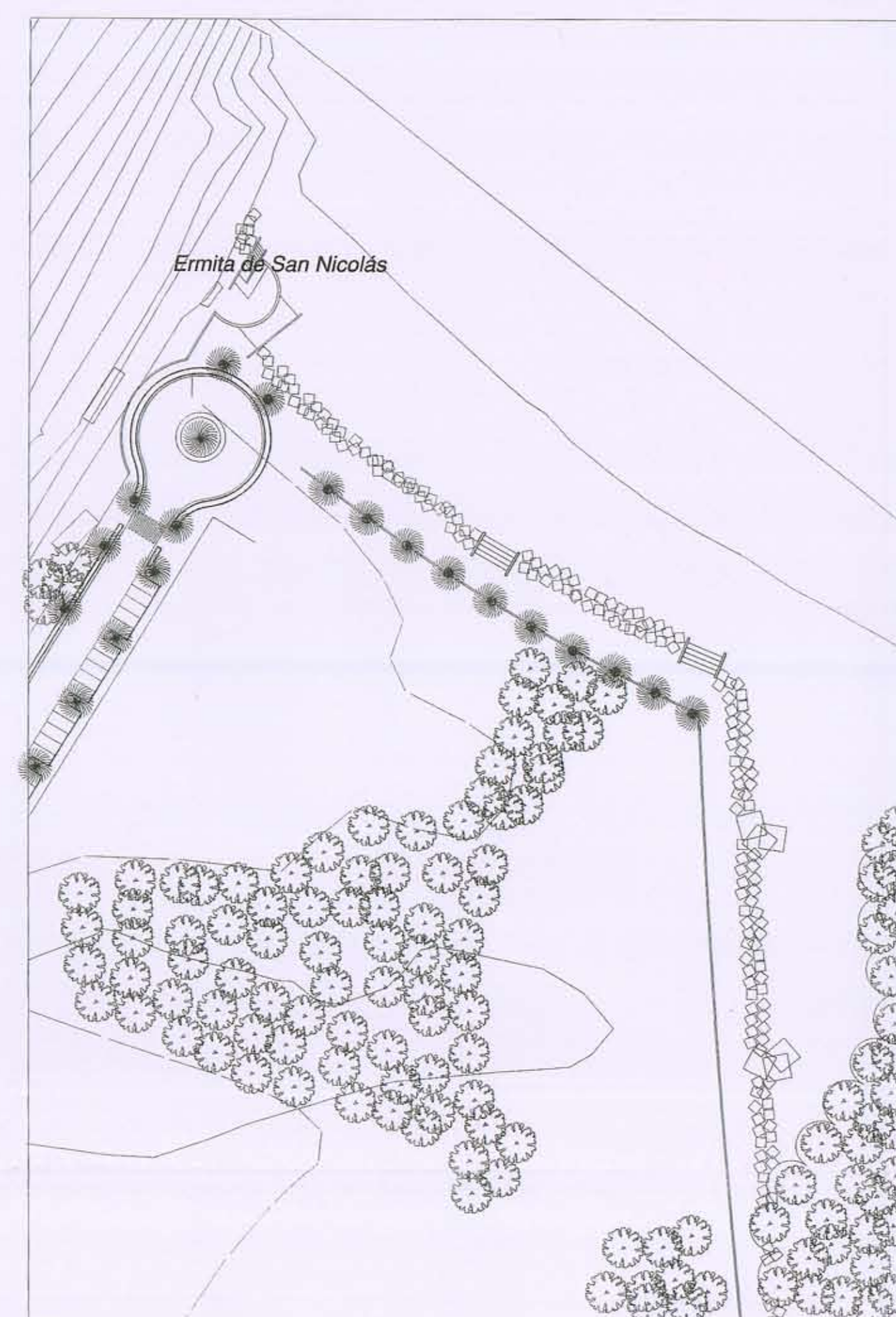


Estado actual



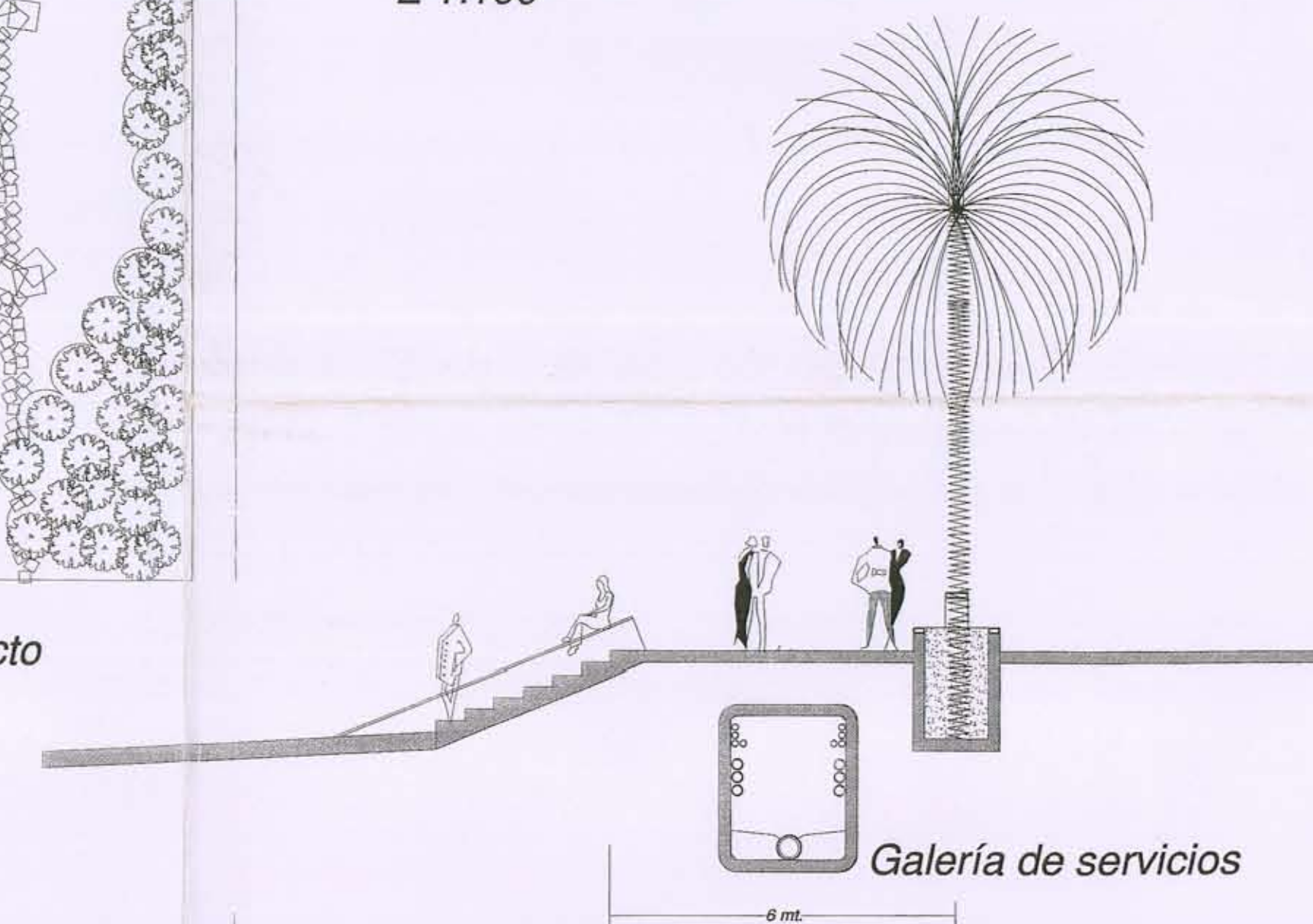
Proyecto sobre estado actual



Proyecto

Paseo del Barranco

Sección tipo C-C' del paseo
E 1:100

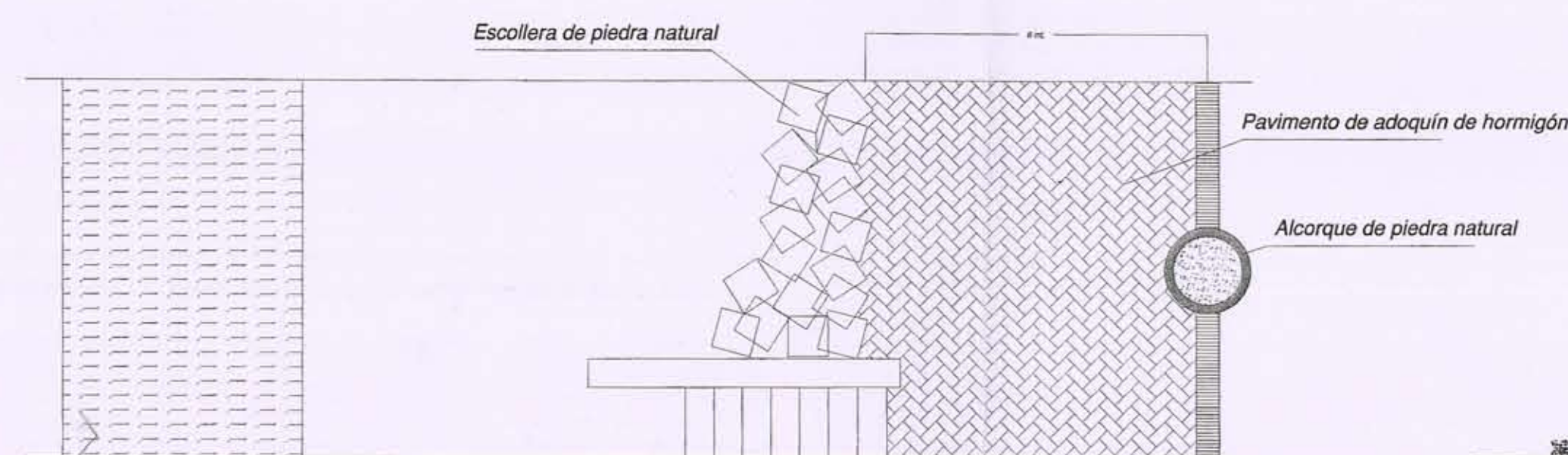


Nuevo Paseo Marítimo

Sección tipo A-A' del paseo
E 1:100



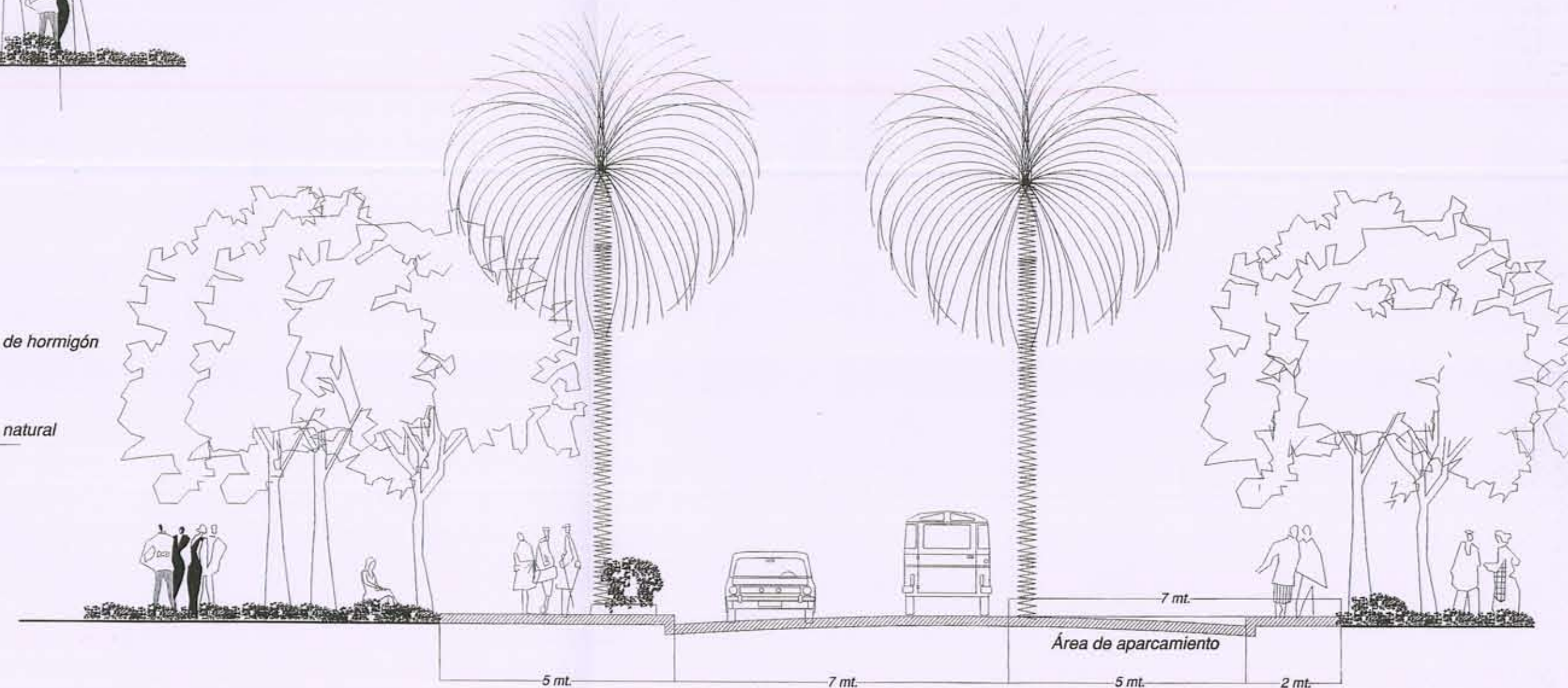
Sección



Planta del Paseo

Viaro básico del SAU-8

Sección tipo B-B'
E 1:100



PLAN ESPECIAL DE LA DESEMBOCADURA DEL BARRANCO DE LA ALDEA
T.M. SAN NICOLAS DE TOLENTINO

Plano : **PASEO MARÍTIMO TRAMO 2**

Escala : E 1:1.000

Numero : **4.5**

Vicente Mirallave Izquierdo - Flora Pescador Monagas - Angel Casas Suarez
Arquitectos

COLABORADORES : Geómetra : Silvia Sobral Galis Biólogos : Francisco J. González Ariles Ingenieros de Caminos : Justo C. Quisach Penabaz
Arquitectos : Mª Auxiliadora García Sánchez Octavio Trujillo Ramírez 3D Ingeniería y Gestión de Proyectos S.L.
José Mª Domínguez Peña

MAYO 1997