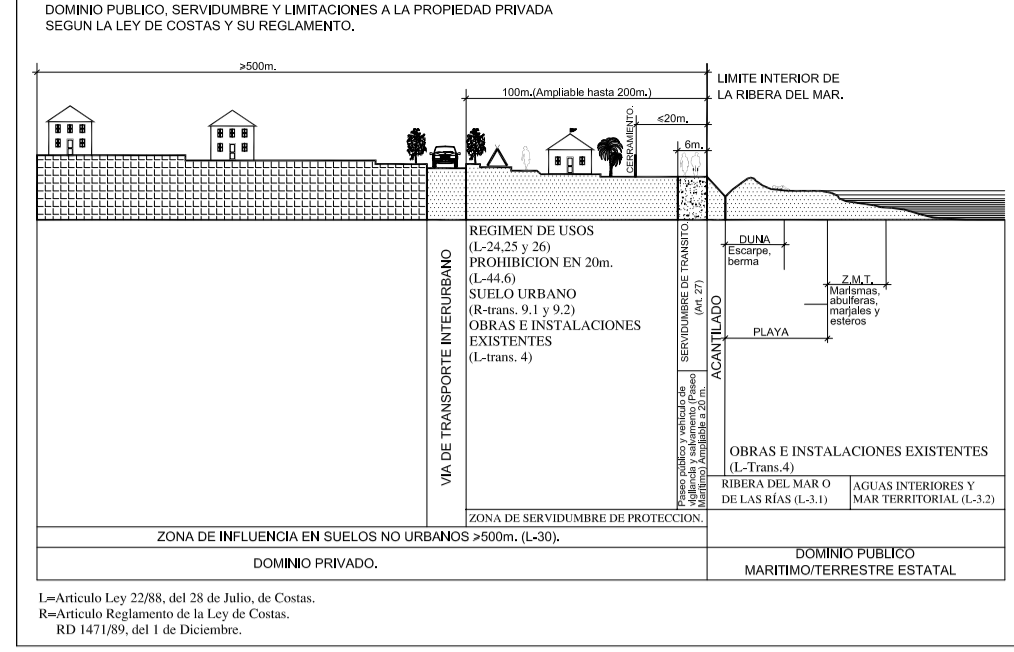


DILIGENCIA PARA HACER CONSTAR QUE EL PRESENTE DOCUMENTO FUE APROBADO DEFINITIVAMENTE POR EL AYUNTAMIENTO PLENO EN SESIÓN CELEBRADA EL DÍA 29 DE MAYO 2013. GÁLDAR, A 13 DE JUNIO 2013 LA SECRETARIA

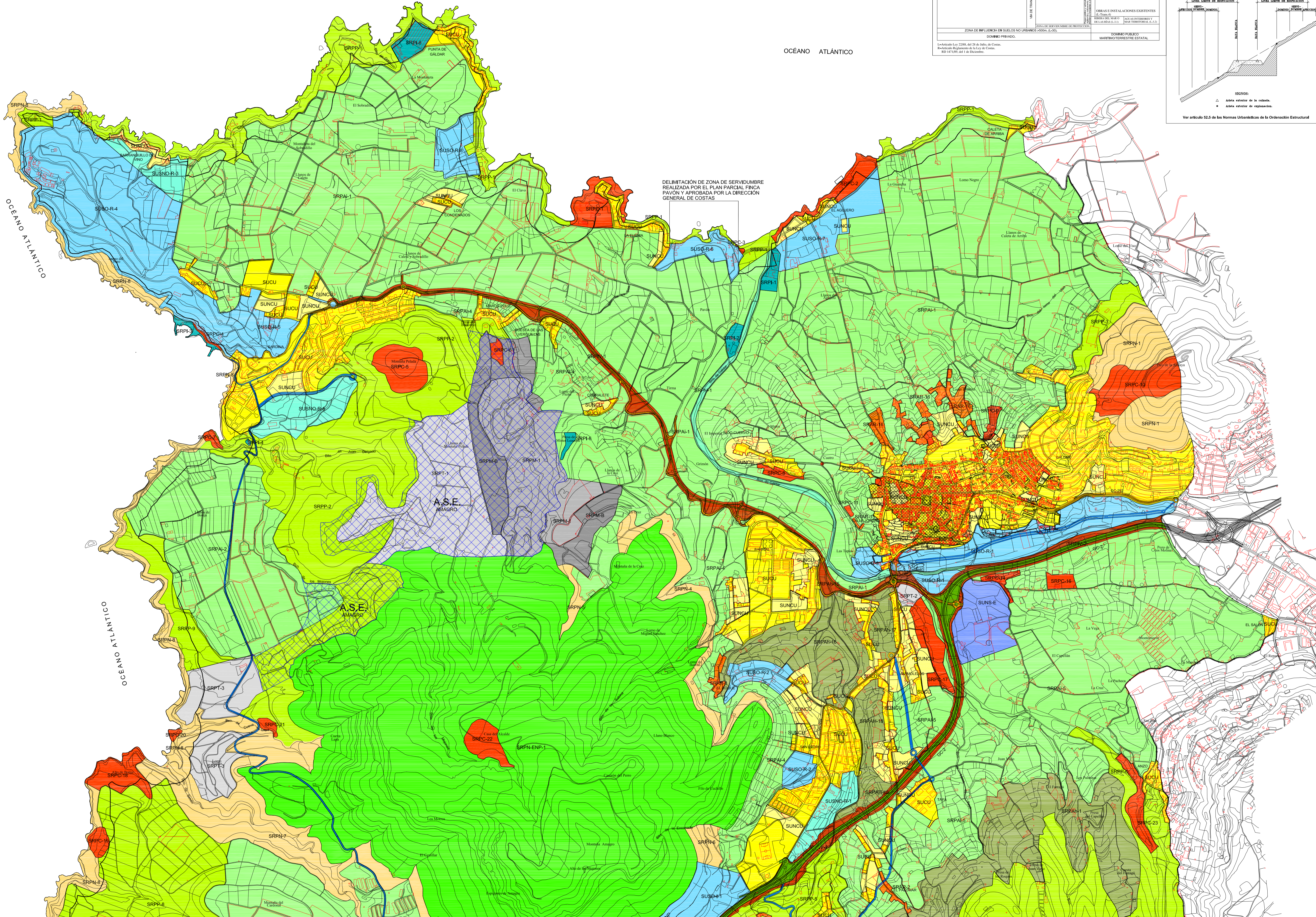


FRANJAS DE PROTECCIÓN Y LÍNEA LÍMITE DE EDIFICACIÓN EN LA RED REGIONAL DE CARRETERAS.

CLASE DE CARRETERA	Domínio	Servidumbre (m.)	Afección (m.)	Línea Límite de Edificación (m.)
Autopista	8	17	5	35
Autovía	8	15	7	30
Carretera Convencional de Interregional	8	10	7	25
Bando de la Real	3	5	3	12

SEÑALES:
 ▲ Arma existente de la red.
 ● Arma existente de explotación.

Ver artículo 52.5 de las Normas Urbanísticas de la Ordenación Estructural



CLASES Y CATEGORÍAS DE SUELO:

SUELO URBANO

- SUCU SUELO URBANO CONSOLIDADO POR LA URBANIZACIÓN
- SUNCU SUELO URBANO NO CONSOLIDADO POR LA URBANIZACIÓN

SUELO URBANIZABLE

- SUSO SUELO URBANIZABLE SECTORIZADO ORDENADO
 - SUSO-R RESIDENCIAL INDUSTRIAL
- SUSNO SUELO URBANIZABLE SECTORIZADO NO ORDENADO
 - SUSNO-R RESIDENCIAL INDUSTRIAL
- SUNS-E SUELO URBANIZABLE NO SECTORIZADO EXTRAESTRATEGICO

SUELO RÚSTICO DE PROTECCIÓN AMBIENTAL:

- SRPN-ENT SUELO RÚSTICO DE PROTECCIÓN NATURAL (ESPACIOS NATURALES PROTEGIDOS)
- SRPN SUELO RÚSTICO DE PROTECCIÓN NATURAL
- SRPP SUELO RÚSTICO DE PROTECCIÓN PAISAJÍSTICA
- SRPC SUELO RÚSTICO DE PROTECCIÓN CULTURAL

SUELO RÚSTICO DE PROTECCIÓN ECONÓMICA:

- SRPAI SUELO RÚSTICO DE PROTECCIÓN AGRARIA INTENSIVA
- SRPAH SUELO RÚSTICO DE PROTECCIÓN AGRARIA HORTICOLA
- SRPM SUELO RÚSTICO DE PROTECCIÓN MINERA
- SRPH SUELO RÚSTICO DE PROTECCIÓN HIDROLÓGICA
- VIARIO INSULAR
- VIARIO REGIONAL
- VIARIO LOCAL
- SUELO RÚSTICO DE PROTECCIÓN DE INFRAESTRUCTURAS VIARIAS

SUELO RÚSTICO DE ASENTAMIENTOS DE POBLACIÓN RURAL:

- SRAR SUELO RÚSTICO DE ASENTAMIENTO RURAL
- SRPA SUELO RÚSTICO DE ASENTAMIENTO AGRICOLA

SUELO RÚSTICO DE PROTECCIÓN TERRITORIAL:

- SRPT SUELO RÚSTICO DE PROTECCIÓN TERRITORIAL

CORRECCIÓN ERRORES COTMAC 03/04/2008 LEVANTAMIENTO SUSPENSIÓN COTMAC 29/06/2009

GOBIERNO DE CANARIAS
 CONSEJERIA DE MEDIO AMBIENTE Y ORDENACIÓN TERRITORIAL
 GOBIERNO DE CANARIAS

gesplan GESTIÓN Y PLANEAMIENTO TERRITORIAL Y MEDIOAMBIENTAL S.A.

EXCMO. AYUNTAMIENTO DE GÁLDAR GRAN CANARIA

MODIFICACIÓN PLAN GENERAL DE ORDENACIÓN DE GÁLDAR ANEXO A LA APROBACIÓN PROVISIONAL

REDACTOR: **ÁLVAREZ, ÁLVAREZ Y NAVARRO, S.L.**

ORDENACIÓN ESTRUCTURAL: **CLASIFICACIÓN Y CATEGORIZACIÓN DEL SUELO (COSTA)**

FECHA: **NOVIEMBRE 2012**
 ESCALA: **1/10.000**

N. PLANO: **CL.1'**