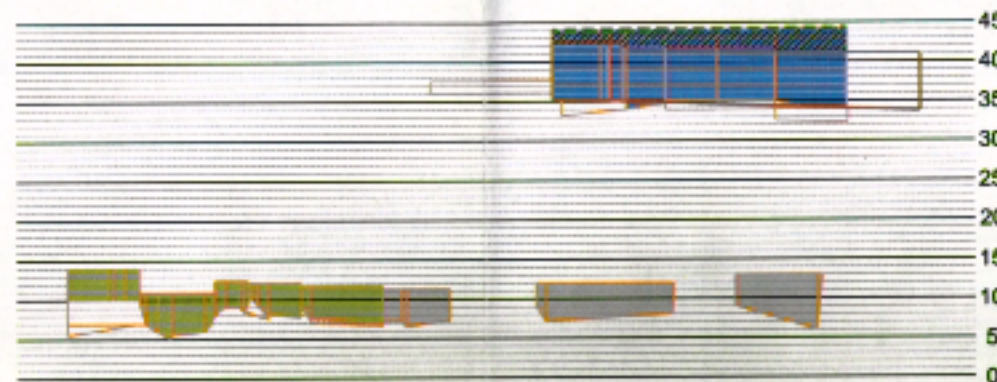
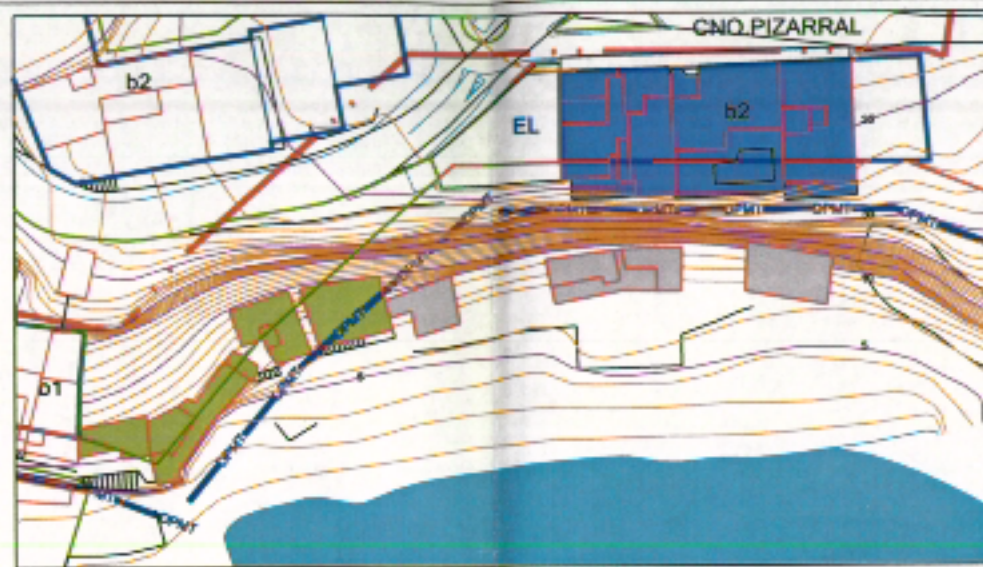


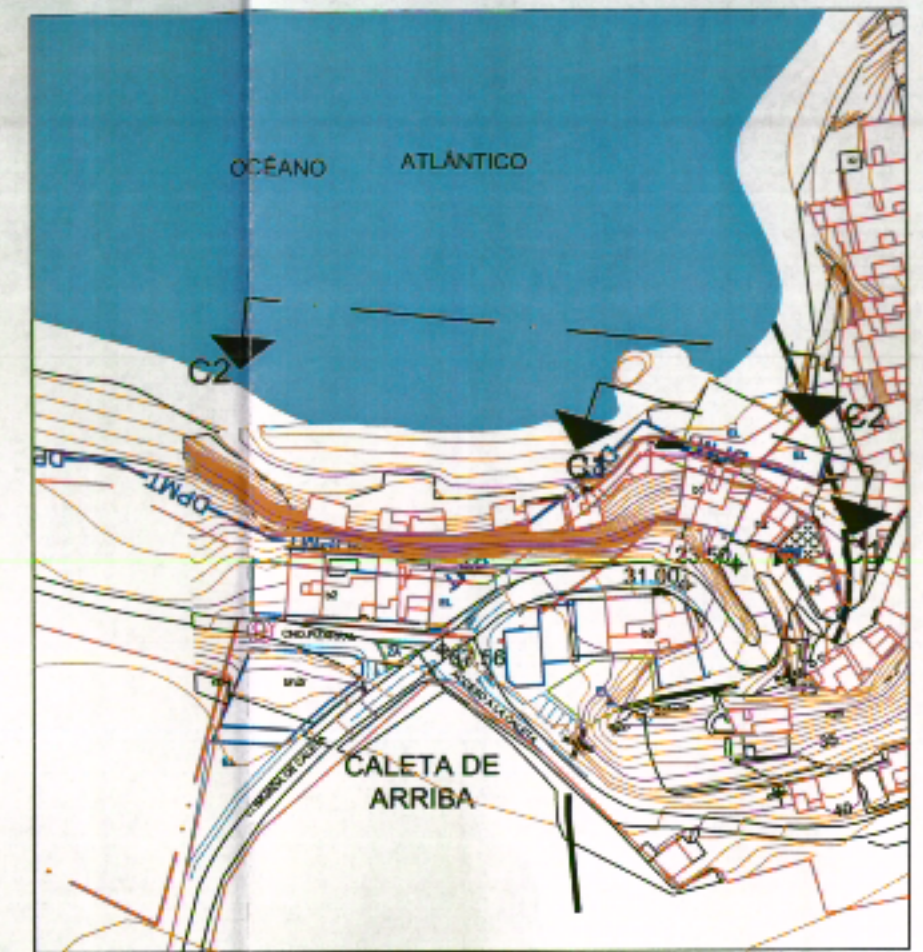
NUCLEO CALETA		Nº	REALOJO
TRAMO	C1		
EDIFICACIONES EN DPMT		0	0
EDIFICACIONES EN SERVIDUMBRE DE TRANSITO	TOTAL	2	2
	PARCIAL	2	0
ALTURA MAXIMA SOBRE RASANTE (m)		7	
OCUPACION POR EDIFICACION (%)		90	
ORDENANZA DE APLICACION		b1 - b2	
FUERA DE ORDENACION		SI	
PASEO MARITIMO		NO	
OBSERVACIONES			

C1



NUCLEO CALETA		Nº	REALOJO
TRAMO	C2		
EDIFICACIONES EN DPMT		3	3
EDIFICACIONES EN SERVIDUMBRE DE TRANSITO	TOTAL	4	4
	PARCIAL	4	0
ALTURA MAXIMA SOBRE RASANTE (m)		7	
OCUPACION POR EDIFICACION (%)		80	
ORDENANZA DE APLICACION		b2	
FUERA DE ORDENACION		SI	
PASEO MARITIMO		NO	
OBSERVACIONES			

C2



PLANTA GENERAL

- EDIFICACION EXISTENTE
- - - - - CORNISA DE EDIFICACION EXISTENTE
- ALTURA MAXIMA DE EDIFICACION PERMITIDA
- EDIFICACION EN SERVIDUMBRE DE PROTECCION
- EDIFICACION EN SERVIDUMBRE DE TRANSITO
- EDIFICACION EN DOMINIO PUBLICO
- EDIFICACION FUERA DE ORDENACION

TOMA DE CONOCIMIENTOS Y APROBACION, EN PLENO DE 16 DE DICIEMBRE DE 2005 DEL DOCUMENTO DEL PLAN GENERAL DE ORDENACION DE GÁLDAR, EN QUE SE INCLUYEN LAS CORRECCIONES DE ORDENACION DEL ACUERDO DE LA COMISIÓN DE 20 DE JULIO DE 2005.



PLAN GENERAL DE ORDENACIÓN DE GÁLDAR
USO RESIDENCIAL EN COSTAS

NUCLEO: CALETA DE ARRIBA Nº
FECHA: Febrero 2006
ESCALA: 1/1.000



F1



F2



PLANTA GENERAL



F3



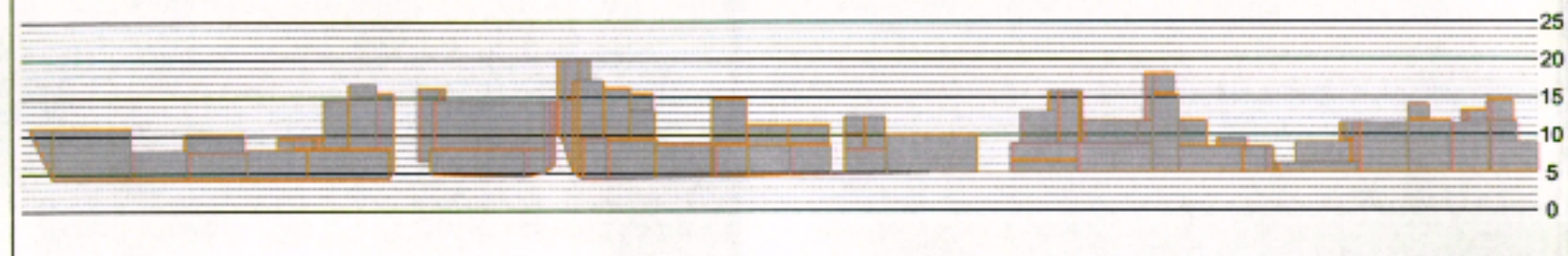
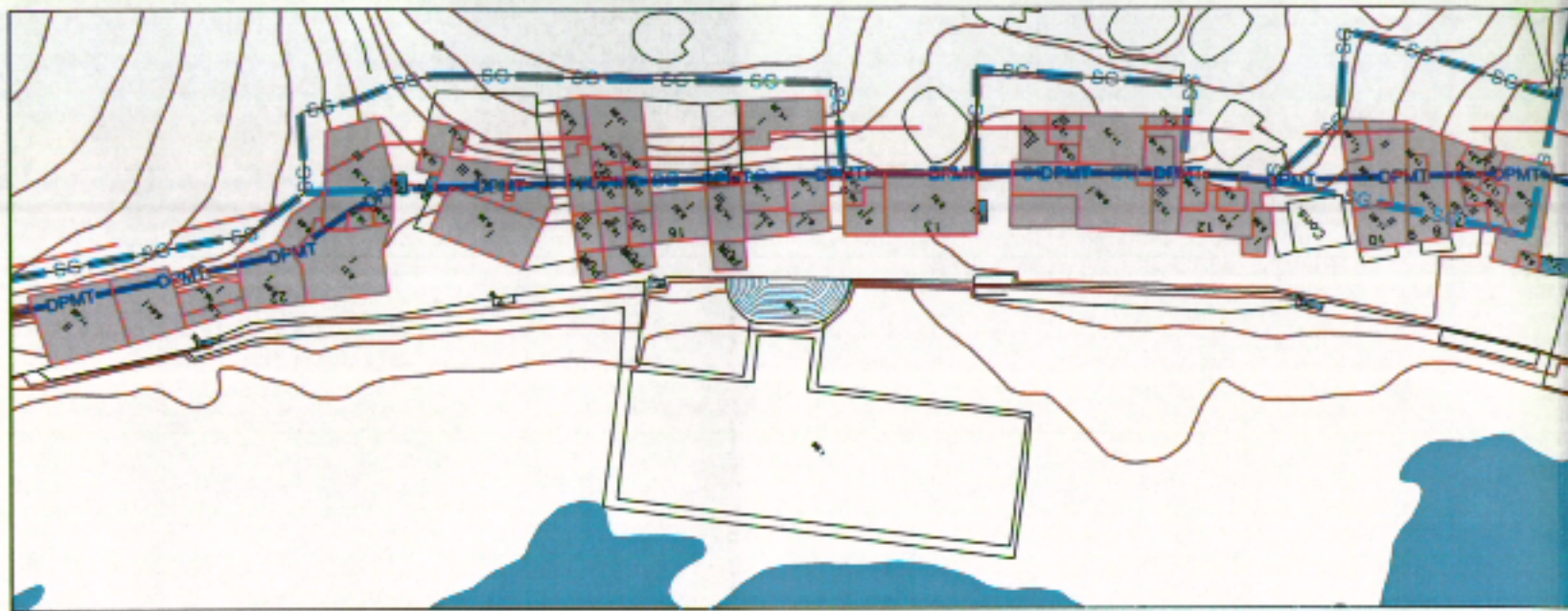
F4

TOMA DE CONOCIMIENTOS Y APROBACIÓN, EN
 PLENO DE 18 DE DICIEMBRE DE 2006, DEL
 DOCUMENTO DEL PLAN GENERAL DE
 ORDENACIÓN DE GÁLDAR, EN QUE SE INCLUYEN
 LAS CORRECCIONES DERIVADAS DEL ACUERDO
 DE LA COTMAG DE 21 DE JULIO DE 2006.



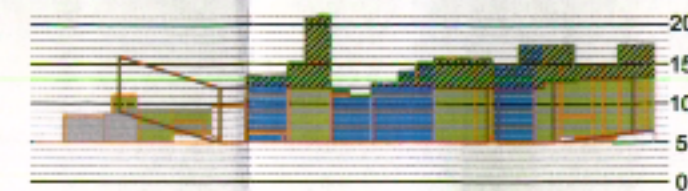
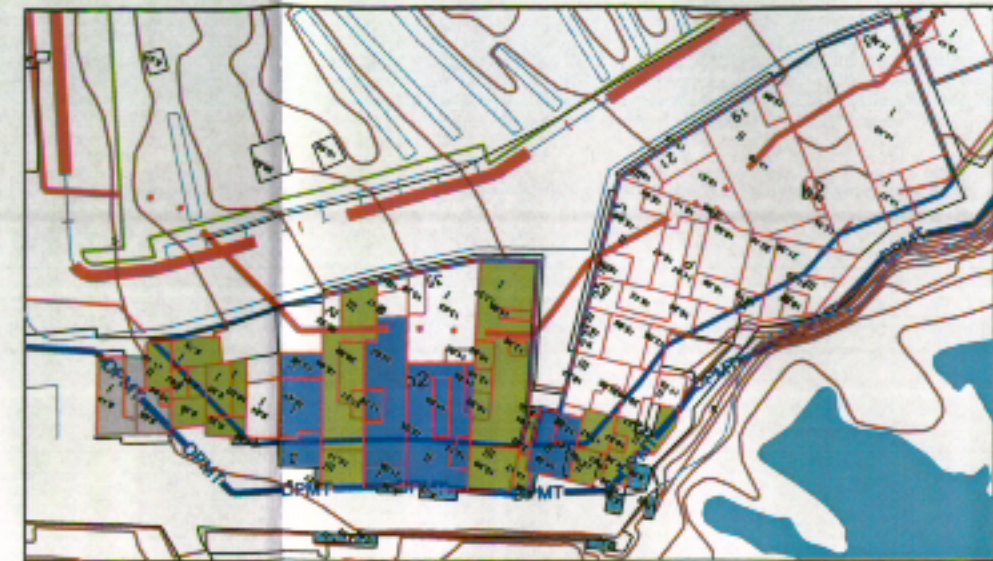
ANEXO FOTOGRAFICO
 PLAN GENERAL DE ORDENACIÓN DE GÁLDAR
 USO RESIDENCIAL EN COSTAS

NUCLEO: CALETA DE ARRIBA Nº
 FECHA: Febrero 2006
 ESCALA: 1/1.000



NUCLEO		AGUJERO	
TRAMO	A1	Nº	REALOJO
EDIFICACIONES EN DPMT		24	24
EDIFICACIONES EN SERVIDUMBRE DE TRANSITO	TOTAL	3	3
	PARCIAL	0	0
ALTURA MAXIMA SOBRE RASANTE (m)		0	
OCUPACION POR EDIFICACION (%)		0	
ORDENANZA DE APLICACION			
FUERA DE ORDENACION		NO	
PASEO MARITIMO		SI	
OBSERVACIONES	TODO EL TRAMO AFECTADO POR DPMT.		

A1



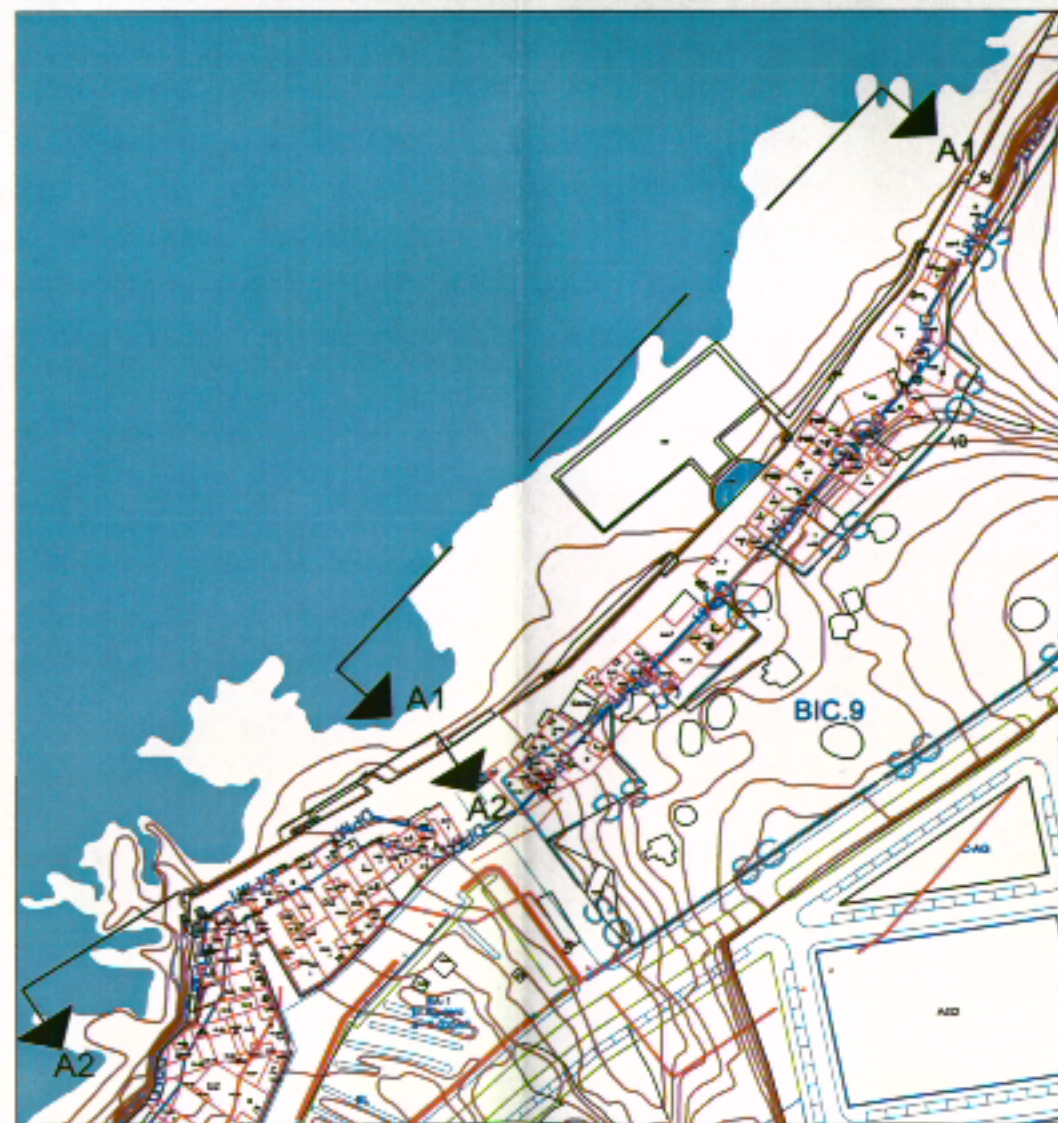
NUCLEO		EL AGUJERO	
TRAMO	A2	Nº	REALOJO
EDIFICACIONES EN DPMT		2	2
EDIFICACIONES EN SERVIDUMBRE DE TRANSITO	TOTAL	7	7
	PARCIAL	7	0
ALTURA MAXIMA SOBRE RASANTE (m)		7	
OCUPACION POR EDIFICACION (%)		100	
ORDENANZA DE APLICACION		b2	
FUERA DE ORDENACION		SI	
PASEO MARITIMO		NO	
OBSERVACIONES			

A2

TOMA DE CONOCIMIENTOS Y APROBACIÓN, EN PLENO DE 16 DE DICIEMBRE DE 2006 DEL DOCUMENTO DEL PLAN GENERAL DE ORDENACIÓN DE GÁLDAR, EN QUE SE INCLUYEN LAS CORRECCIONES DERIVADAS DEL ACUERDO DE LA COMAC DE 20 DE JULIO DE 2006.



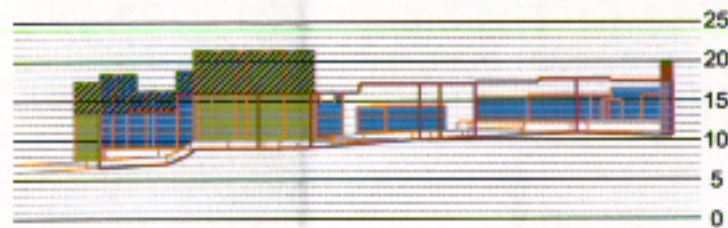
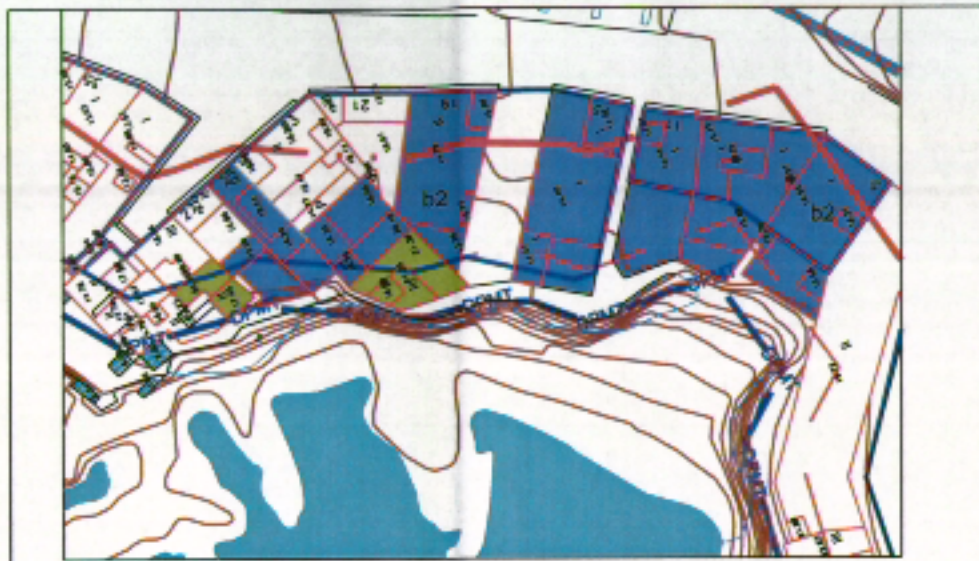
PLANTA GENERAL



- EDIFICACION EXISTENTE
- CORNISA DE EDIFICACION EXISTENTE
- ALTURA MAXIMA DE EDIFICACION PERMITIDA
- EDIFICACION EN SERVIDUMBRE DE PROTECCION
- EDIFICACION EN SERVIDUMBRE DE TRANSITO
- EDIFICACION EN DOMINIO PUBLICO
- EDIFICACION FUERA DE ORDENACION

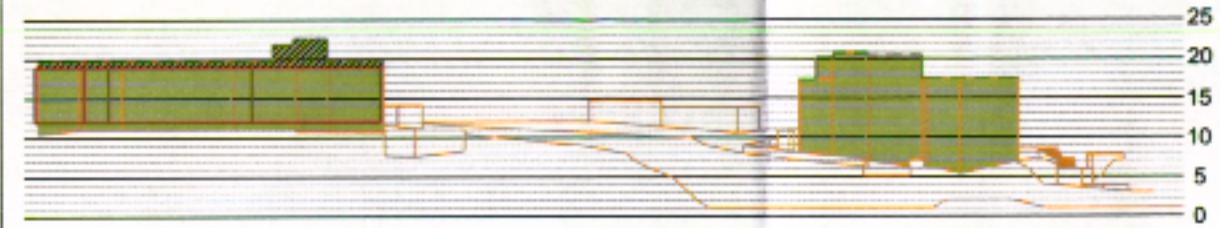
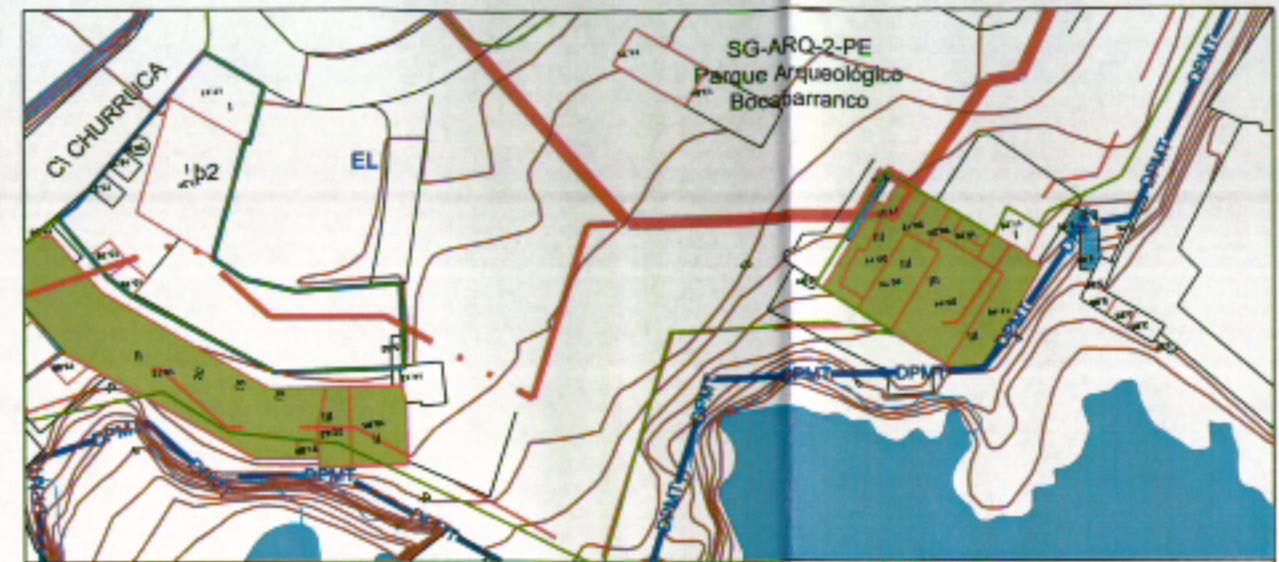
**PLAN GENERAL DE ORDENACIÓN DE GÁLDAR
USO RESIDENCIAL EN COSTAS**

NUCLEO: EL AGUJERO Nº
 FECHA: Febrero 2006
 ESCALA: 1/1.000 1/2



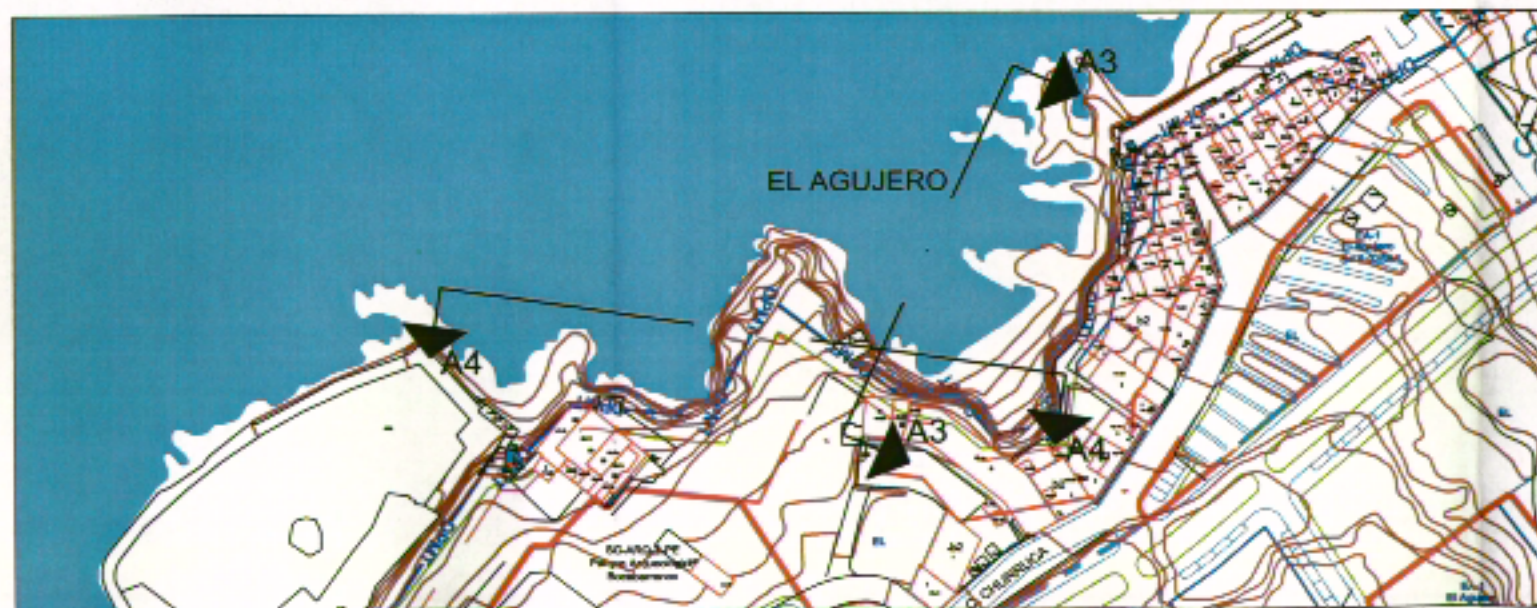
NUCLEO EL AGUJERO		Nº	REALOJO
TRAMO	A3		
EDIFICACIONES EN DPMT		0	0
EDIFICACIONES EN SERVIDUMBRE DE TRANSITO	TOTAL	3	3
	PARCIAL	2	0
ALTURA MAXIMA SOBRE RASANTE (m)		7	
OCUPACION POR EDIFICACION (%)		100	
ORDENANZA DE APLICACION		b2	
FUERA DE ORDENACION		SI	
PASEO MARITIMO		NO	
OBSERVACIONES			

A3



NUCLEO EL AGUJERO		Nº	REALOJO
TRAMO	A4		
EDIFICACIONES EN DPMT		1	1
EDIFICACIONES EN SERVIDUMBRE DE TRANSITO	TOTAL	1	1
	PARCIAL	0	0
ALTURA MAXIMA SOBRE RASANTE (m)		7	
OCUPACION POR EDIFICACION (%)		100	
ORDENANZA DE APLICACION		b2	
FUERA DE ORDENACION		SI	
PASEO MARITIMO		NO	
OBSERVACIONES			

A4



TOMA DE CONOCIMIENTOS Y APROBACIÓN, EN PLENO DE 16 DE DICIEMBRE DE 2006, DEL DOCUMENTO DEL PLAN GENERAL DE ORDENACION DE GÁLDAR, EN QUE SE INCLUYEN LAS CORRECCIONES DERIVADAS DEL ACUERDO DE LA COTMAC DE 28 DE JULIO DE 2006.



PLANTA GENERAL

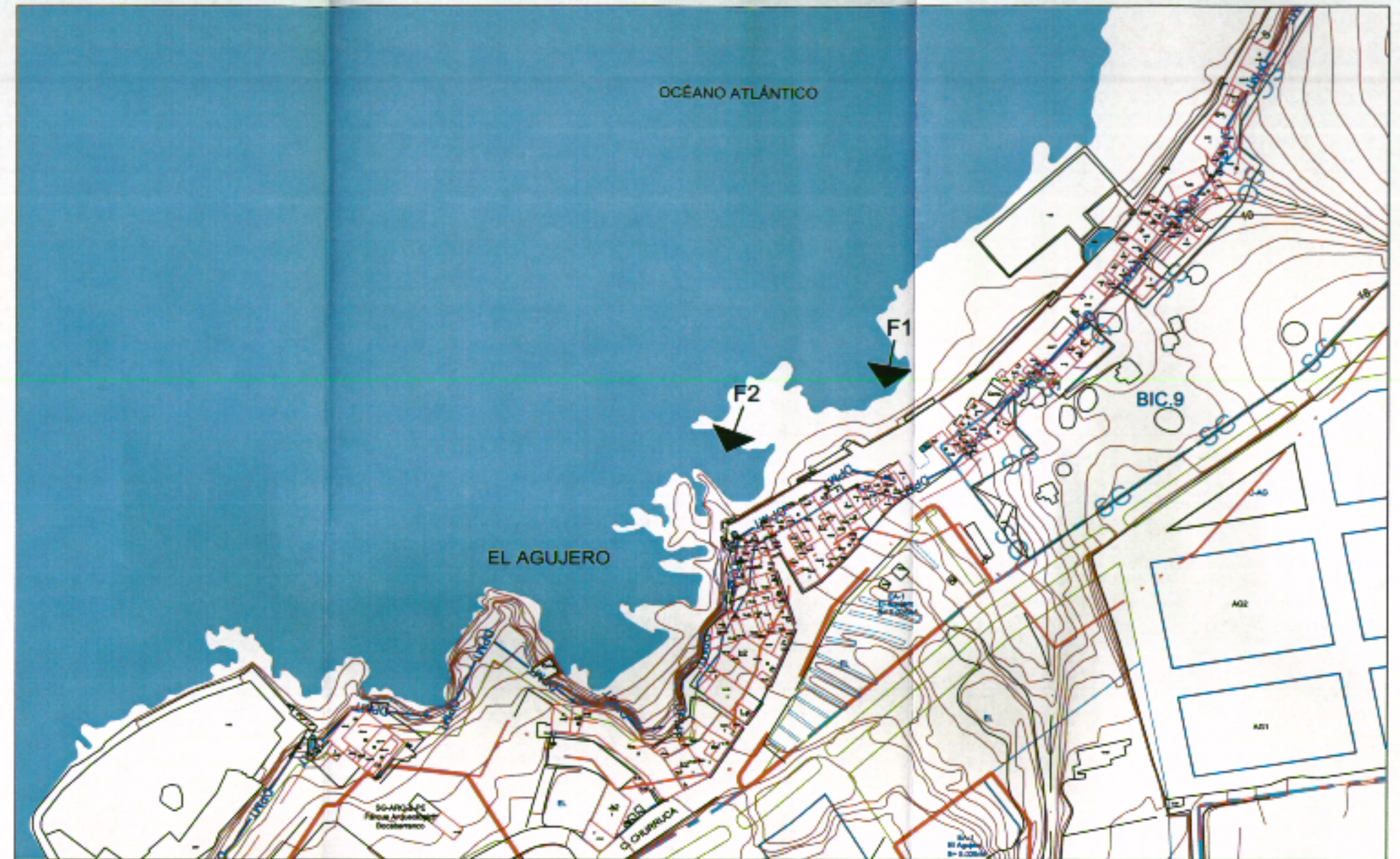
- EDIFICACION EXISTENTE
- - - - - CORNISA DE EDIFICACION EXISTENTE
- ALTURA MAXIMA DE EDIFICACION PERMITIDA
- EDIFICACION EN SERVIDUMBRE DE PROTECCION
- EDIFICACION EN SERVIDUMBRE DE TRANSITO
- EDIFICACION EN DOMINIO PUBLICO
- EDIFICACION FUERA DE ORDENACION

PLAN GENERAL DE ORDENACIÓN DE GÁLDAR
USO RESIDENCIAL EN COSTAS

NUCLEO: EL AGUJERO Nº
FECHA: Febrero 2006
ESCALA: 1/1.000



F1



PLANTA GENERAL



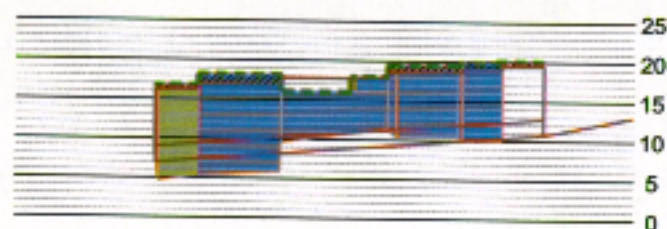
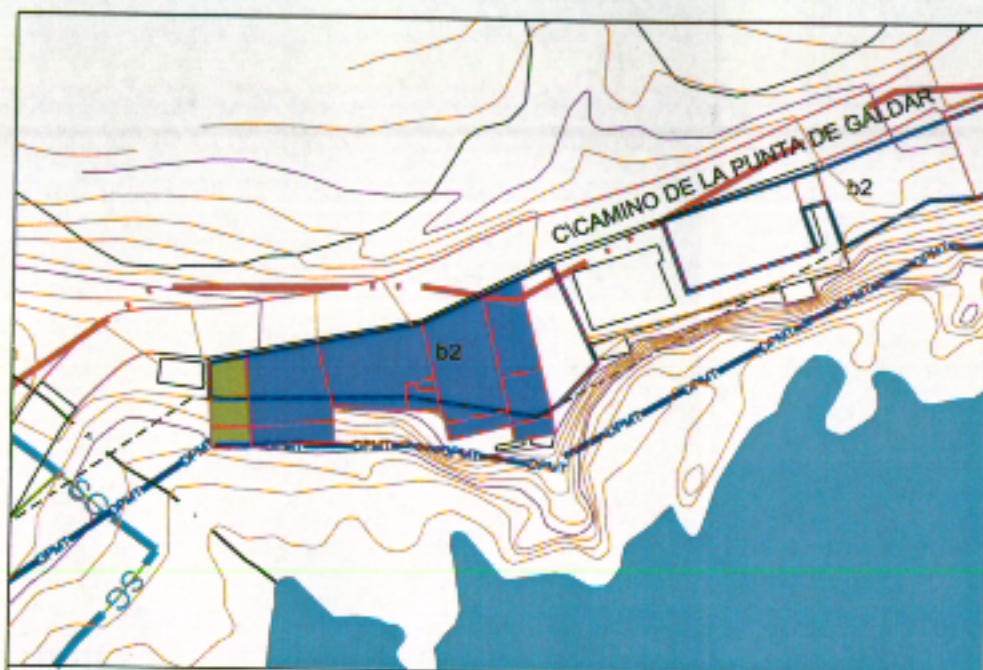
F2

TOMA DE CONOCIMIENTOS Y APROBACIÓN, EN
 PLENO DE 16 DE DICIEMBRE DE 2006, DEL
 DOCUMENTO DEL PLAN GENERAL DE
 ORDENACIÓN DE GÁLDAR, EN QUE SE INCLUYEN
 LAS CORRECCIONES DERIVADAS DEL ACUERDO
 DE 20 DE JUNIO DE 2006.

SECRETARÍA DEL AYUNTAMIENTO DE GÁLDAR

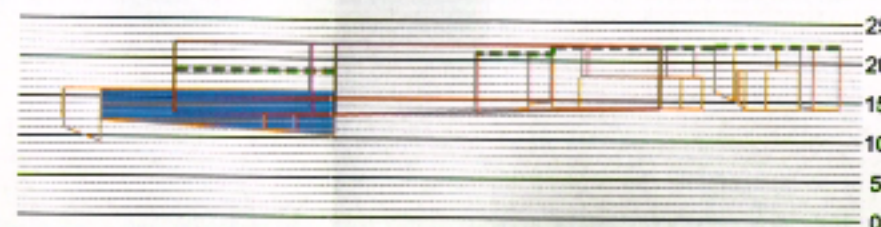
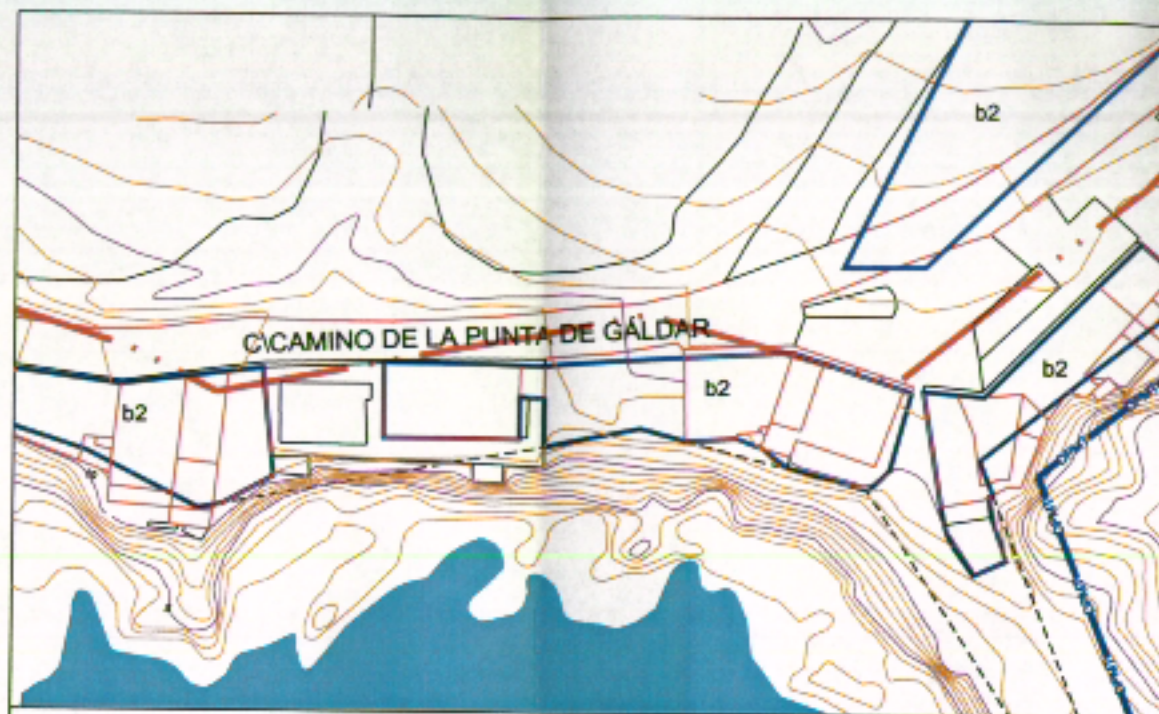
**ANEXO FOTOGRAFICO
 PLAN GENERAL DE ORDENACIÓN DE GÁLDAR
 USO RESIDENCIAL EN COSTAS**

NUCLEO: EL AGUJERO Nº
 FECHA: Febrero 2006 1
 ESCALA: 1/1.000



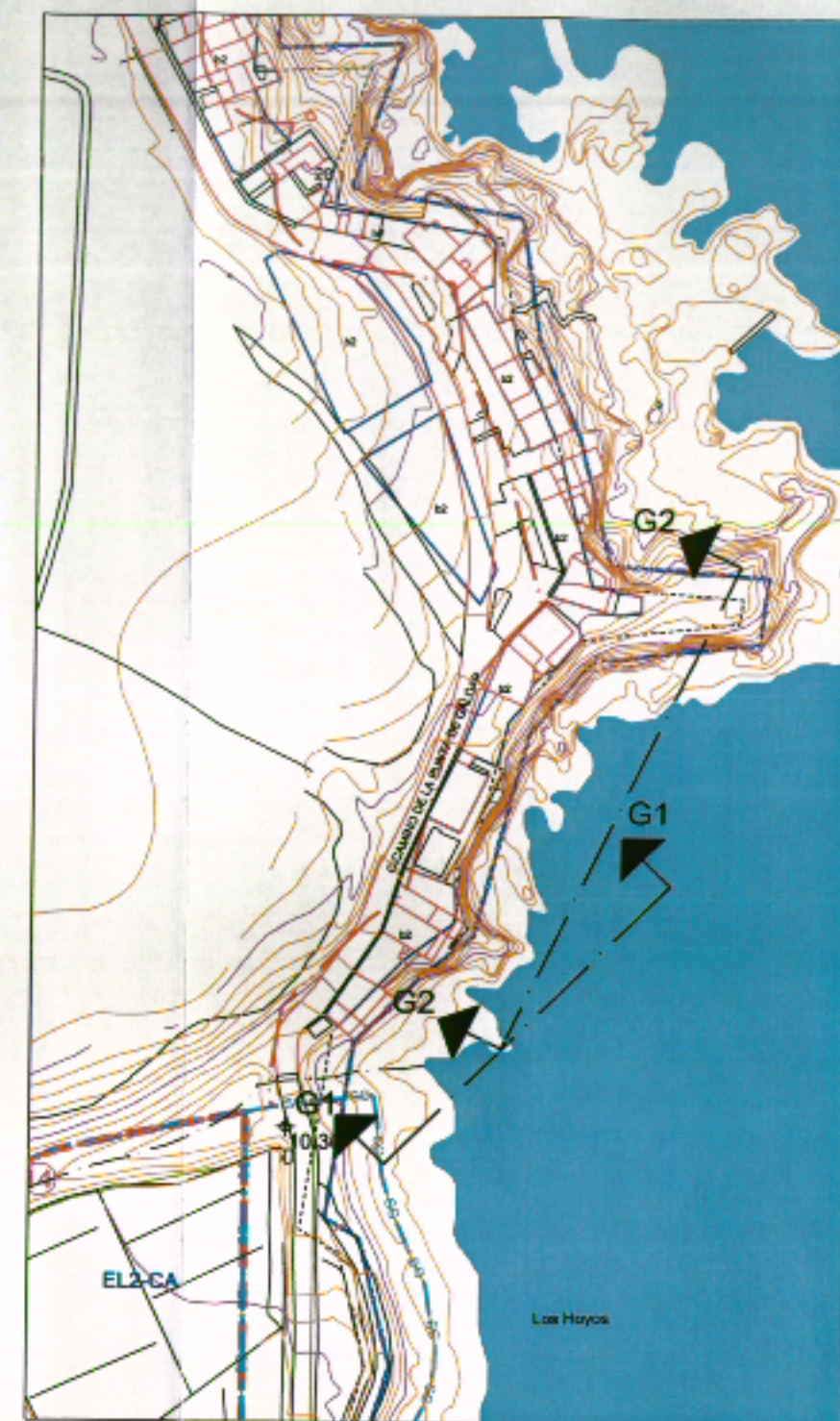
NUCLEO		PUNTA DE GÁLDAR	
TRAMO	G1	Nº	REALOJO
EDIFICACIONES EN DPMT		0	0
EDIFICACIONES EN SERVIDUMBRE DE TRANSITO	TOTAL	0	0
	PARCIAL	4	0
ALTURA MAXIMA SOBRE RASANTE (m)		7	
OCUPACION POR EDIFICACION (%)		100	
ORDENANZA DE APLICACION		b2	
FUERA DE ORDENACION		NO	
PASEO MARITIMO		NO	
OBSERVACIONES			

G1



NUCLEO		PUNTA DE GÁLDAR	
TRAMO	G2	Nº	REALOJO
EDIFICACIONES EN DPMT		0	0
EDIFICACIONES EN SERVIDUMBRE DE TRANSITO	TOTAL	0	0
	PARCIAL	1	0
ALTURA MAXIMA SOBRE RASANTE (m)		7	
OCUPACION POR EDIFICACION (%)		90	
ORDENANZA DE APLICACION		b2	
FUERA DE ORDENACION		NO	
PASEO MARITIMO		NO	
OBSERVACIONES			

G2



PLANTA GENERAL

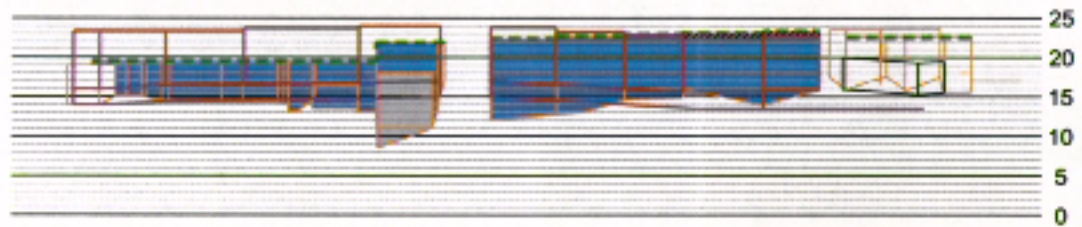
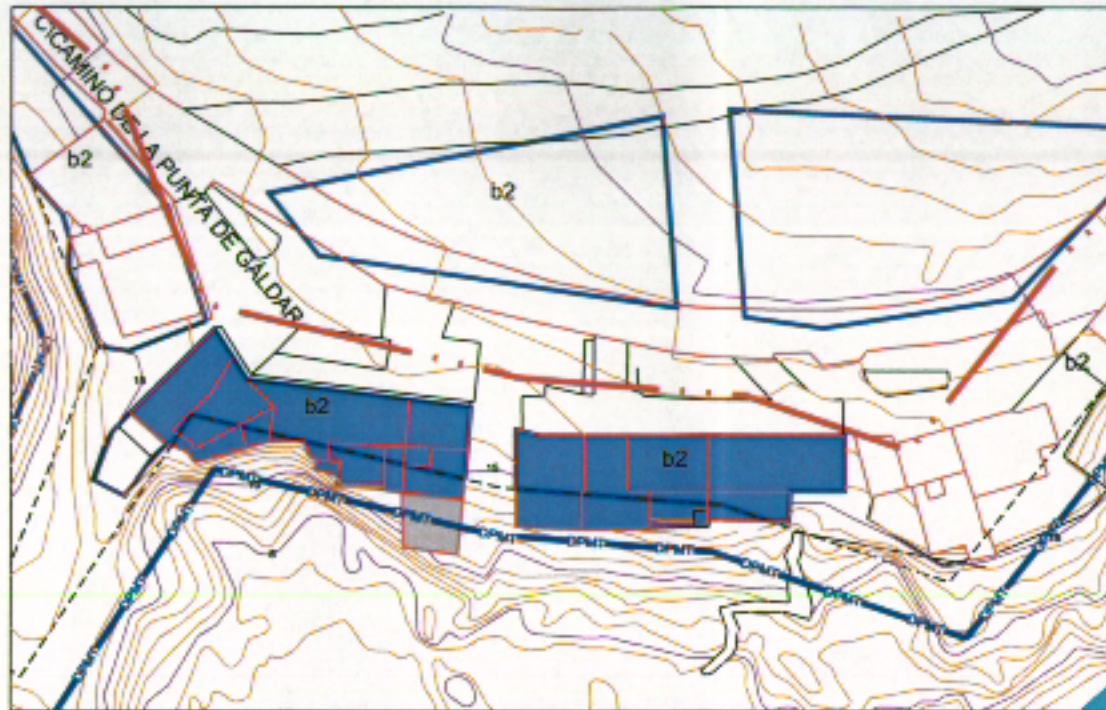
TOMA DE CONOCIMIENTOS Y APROBACIÓN, EN PLENO DE 16 DE DICIEMBRE DE 2006 DEL DOCUMENTO DEL PLAN GENERAL DE ORDENACIÓN DE GÁLDAR, EN QUE SE INCLUYEN LAS CORRECCIONES DERIVADAS DEL ACUERDO DE LA COTMAC DE 20 DE JULIO DE 2006.



- EDIFICACION EXISTENTE
- CORNISA DE EDIFICACION EXISTENTE
- ALTURA MAXIMA DE EDIFICACION PERMITIDA
- EDIFICACION EN SERVIDUMBRE DE PROTECCION
- EDIFICACION EN SERVIDUMBRE DE TRANSITO
- EDIFICACION EN DOMINIO PUBLICO
- EDIFICACION FUERA DE ORDENACION

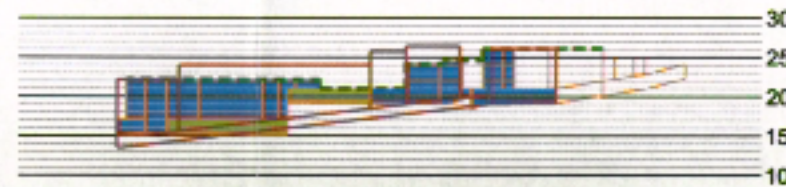
PLAN GENERAL DE ORDENACIÓN DE GÁLDAR
USO RESIDENCIAL EN COSTAS

NUCLEO: PUNTA DE GÁLDAR Nº
FECHA: Febrero 2006
ESCALA: 1/1.000



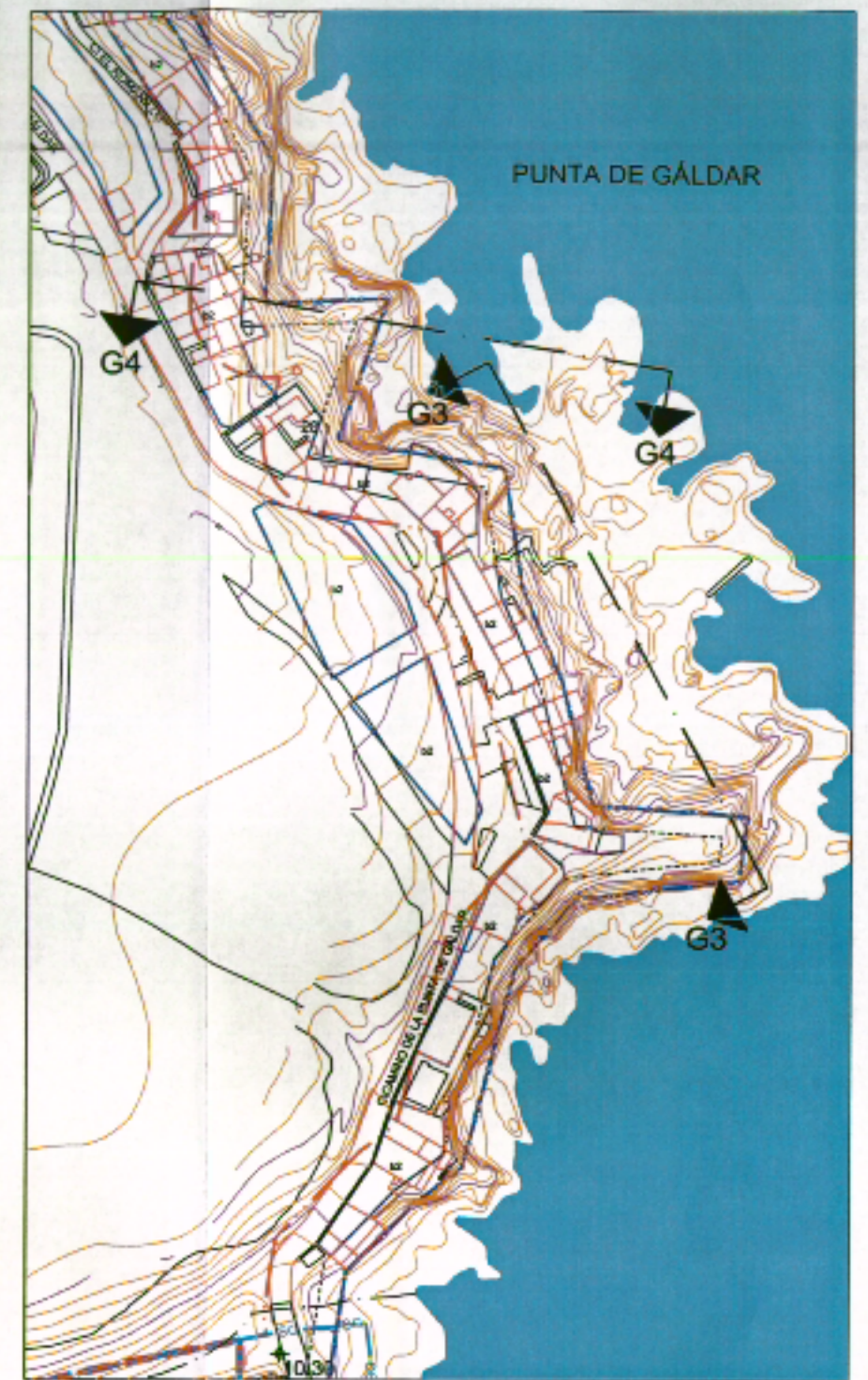
NUCLEO		PUNTA DE GALDAR	
TRAMO	G3	Nº	REALOJO
EDIFICACIONES EN DPMT		1	1
EDIFICACIONES EN SERVIDUMBRE DE TRANSITO	TOTAL	0	0
	PARCIAL	7	0
ALTURA MAXIMA SOBRE RASANTE (m)		7	
OCUPACION POR EDIFICACION (%)		90	
ORDENANZA DE APLICACION		b2	
FUERA DE ORDENACION		NO	
PASEO MARITIMO		NO	
OBSERVACIONES			

G3



NUCLEO		PUNTA DE GALDAR	
TRAMO	G4	Nº	REALOJO
EDIFICACIONES EN DPMT		0	0
EDIFICACIONES EN SERVIDUMBRE DE TRANSITO	TOTAL	0	0
	PARCIAL	4	0
ALTURA MAXIMA SOBRE RASANTE (m)		7	
OCUPACION POR EDIFICACION (%)		90	
ORDENANZA DE APLICACION		b2	
FUERA DE ORDENACION		NO	
PASEO MARITIMO		NO	
OBSERVACIONES			

G4



PLANTA GENERAL

TOMA DE CONOCIMIENTOS Y APROBACIÓN, EN PLENO DE 16 DE DICIEMBRE DE 2006, DEL DOCUMENTO DEL PLAN GENERAL DE ORDENACIÓN DE GÁLDAR, EN QUE SE INCLUYEN LAS CORRECCIONES DERIVADAS DEL ACUERDO DE LA COTMAYC DE 20 DE JULIO DE 2006.

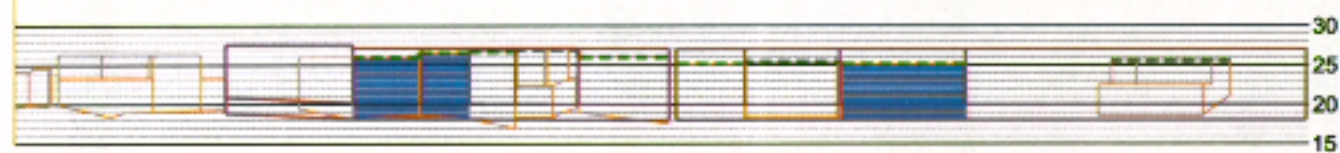
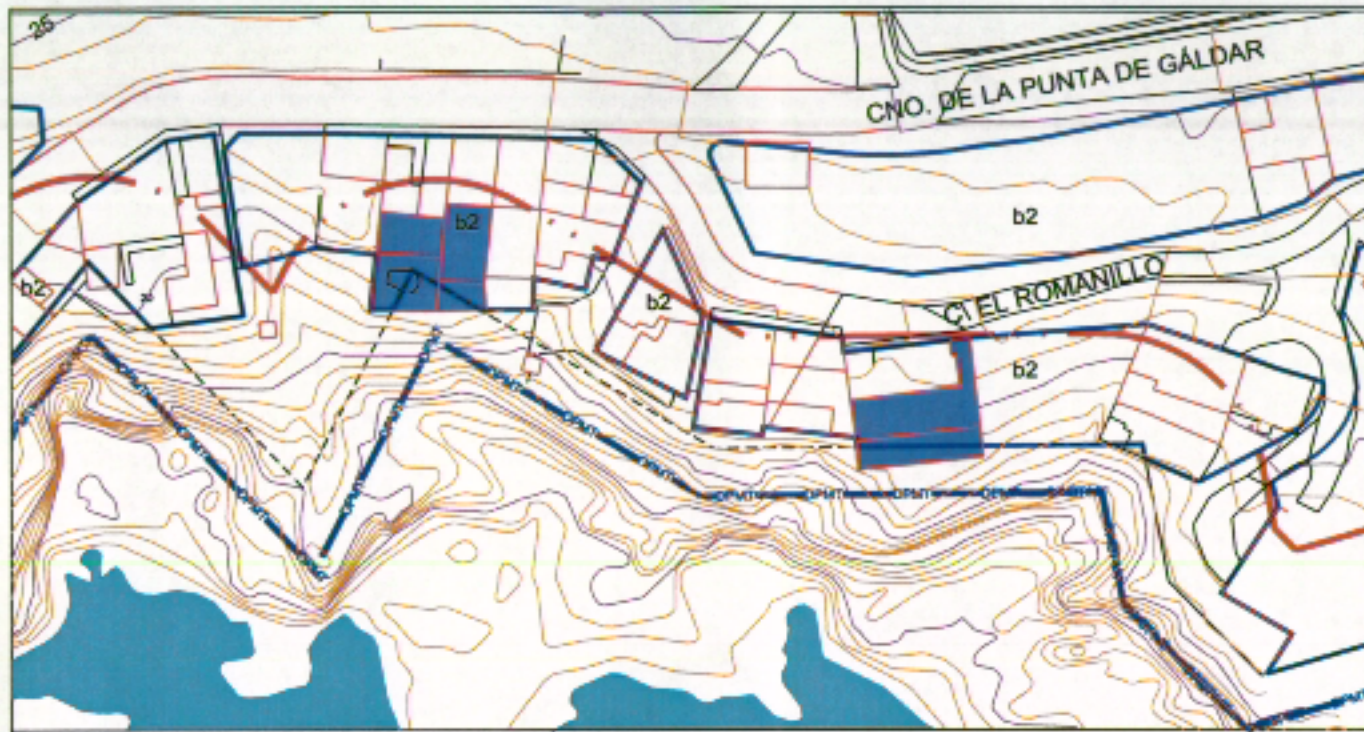


- EDIFICACION EXISTENTE
- - - - - CORNISA DE EDIFICACION EXISTENTE
- ALTURA MAXIMA DE EDIFICACION PERMITIDA
- EDIFICACION EN SERVIDUMBRE DE PROTECCION
- EDIFICACION EN SERVIDUMBRE DE TRANSITO
- EDIFICACION EN DOMINIO PUBLICO
- EDIFICACION FUERA DE ORDENACION

**PLAN GENERAL DE ORDENACIÓN DE GÁLDAR
USO RESIDENCIAL EN COSTAS**

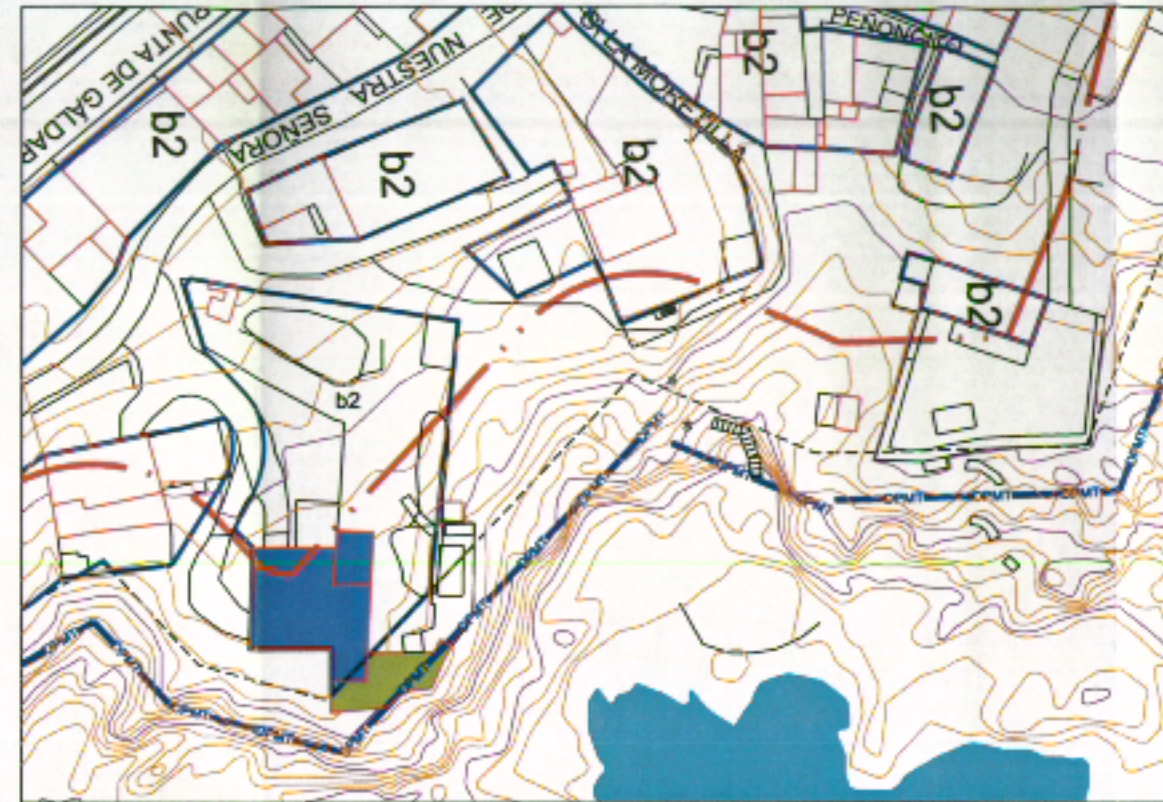
NUCLEO: PUNTA DE GALDAR Nº
 FECHA: Febrero 2006
 ESCALA: 1/1.000

2/5



NUCLEO PUNTA DE GÁLDAR			
TRAMO G5		Nº	REALOJO
EDIFICACIONES EN DPMT		0	0
EDIFICACIONES EN SERVIDUMBRE DE TRANSITO	TOTAL	0	0
	PARCIAL	3	0
ALTURA MAXIMA SOBRE RASANTE (m)		7	
OCUPACION POR EDIFICACION (%)		80	
ORDENANZA DE APLICACION		b2	
FUERA DE ORDENACION		NO	
PASEO MARITIMO		NO	
OBSERVACIONES			

G5



NUCLEO PUNTA DE GÁLDAR			
TRAMO G6		Nº	REALOJO
EDIFICACIONES EN DPMT		0	0
EDIFICACIONES EN SERVIDUMBRE DE TRANSITO	TOTAL	1	1
	PARCIAL	1	0
ALTURA MAXIMA SOBRE RASANTE (m)		7	
OCUPACION POR EDIFICACION (%)		100	
ORDENANZA DE APLICACION		b2	
FUERA DE ORDENACION		NO	
PASEO MARITIMO		NO	
OBSERVACIONES			

G6



PLANTA GENERAL

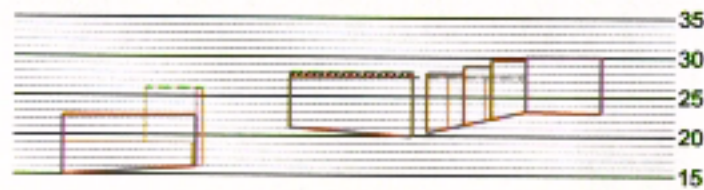
- EDIFICACION EXISTENTE
- CORNISA DE EDIFICACION EXISTENTE
- ALTURA MAXIMA DE EDIFICACION PERMITIDA
- EDIFICACION EN SERVIDUMBRE DE PROTECCION
- EDIFICACION EN SERVIDUMBRE DE TRANSITO
- EDIFICACION EN DOMINIO PUBLICO
- EDIFICACION FUERA DE ORDENACION

TOMA DE CONOCIMIENTOS Y APROBACION, PLENO DE 15 DE DICIEMBRE DE 2006 DEL DOCUMENTO DEL PLAN GENERAL DE ORDENACION DE GÁLDAR EN QUE SE INCLUYEN LAS CORRECCIONES DERIVADAS DEL ACUERDO DE LA COTMAYOR DEL 20 DE JULIO DE 2006



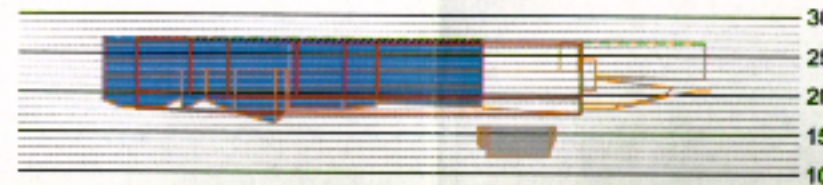
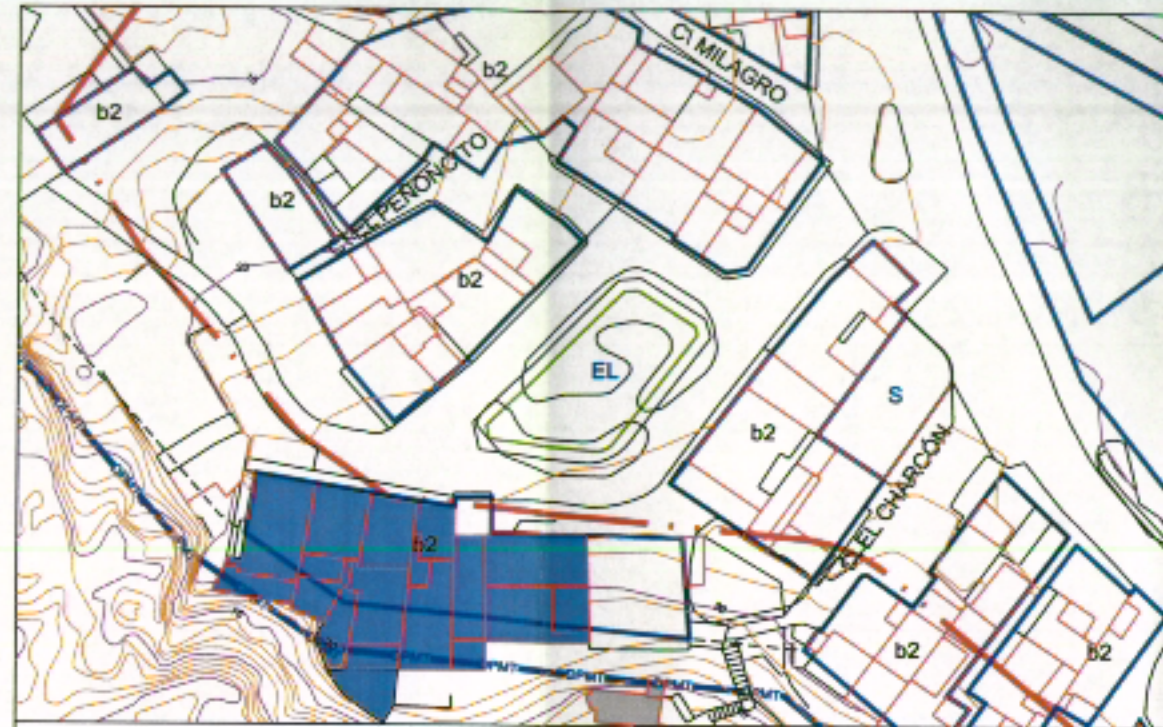
PLAN GENERAL DE ORDENACIÓN DE GÁLDAR
USO RESIDENCIAL EN COSTAS

NUCLEO: PUNTA DE GÁLDAR Nº
FECHA: Febrero 2006
ESCALA: 1/1.000



NUCLEO		PUNTA DE GALDAR	
TRAMO		G7	
		Nº	REALOJO
EDIFICACIONES EN DPMT		0	0
EDIFICACIONES EN SERVIDUMBRE DE TRANSITO	TOTAL	0	0
	PARCIAL	0	0
ALTURA MAXIMA SOBRE RASANTE (m)		7	
OCUPACION POR EDIFICACION (%)		100	
ORDENANZA DE APLICACION		b2	
FUERA DE ORDENACION		NO	
PASEO MARITIMO		NO	
OBSERVACIONES			

G7



NUCLEO		PUNTA DE GALDAR	
TRAMO		G8	
		Nº	REALOJO
EDIFICACIONES EN DPMT		1	1
EDIFICACIONES EN SERVIDUMBRE DE TRANSITO	TOTAL	0	0
	PARCIAL	6	0
ALTURA MAXIMA SOBRE RASANTE (m)		7	
OCUPACION POR EDIFICACION (%)		90	
ORDENANZA DE APLICACION		b2	
FUERA DE ORDENACION		NO	
PASEO MARITIMO		NO	
OBSERVACIONES			

G8



PLANTA GENERAL

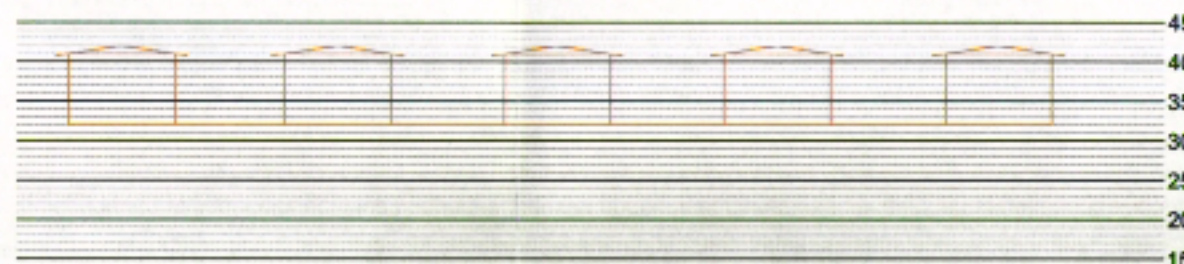
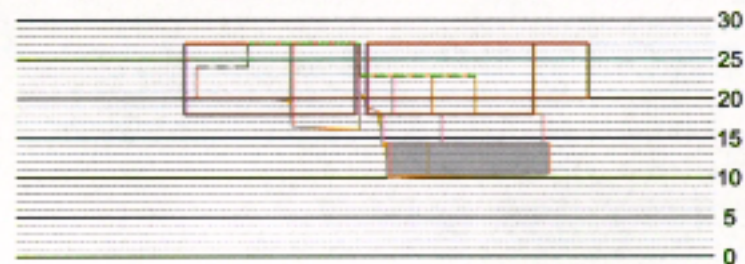
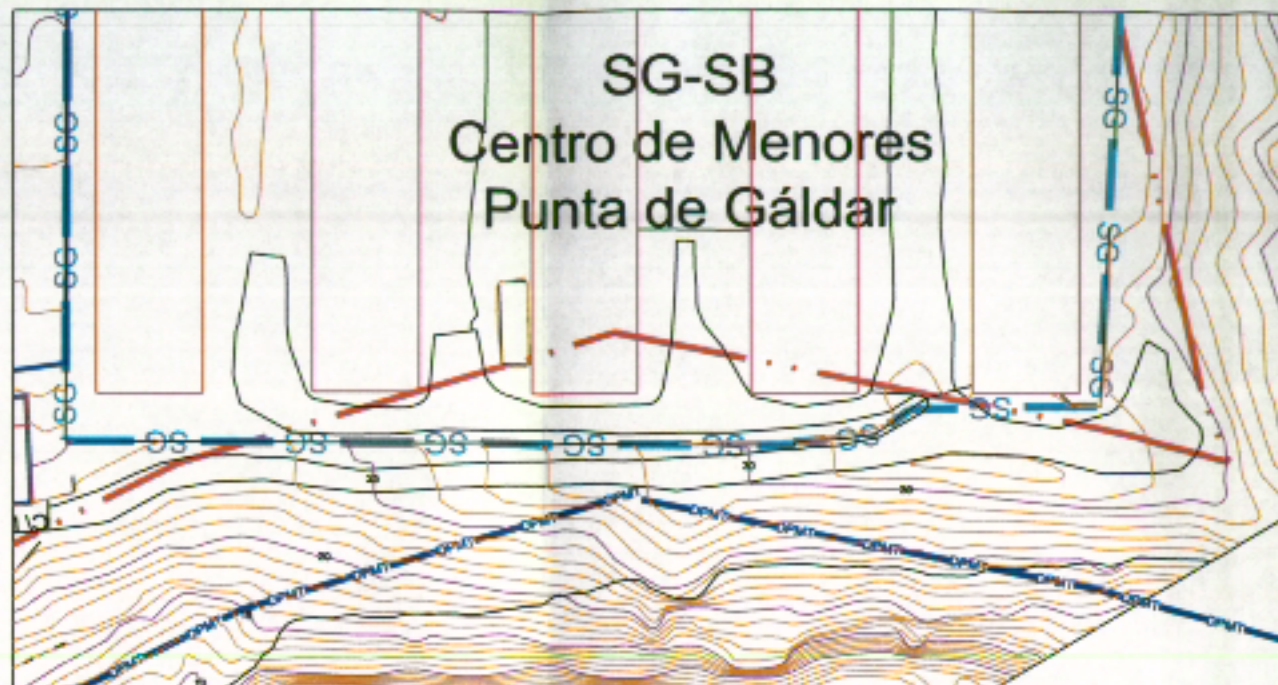
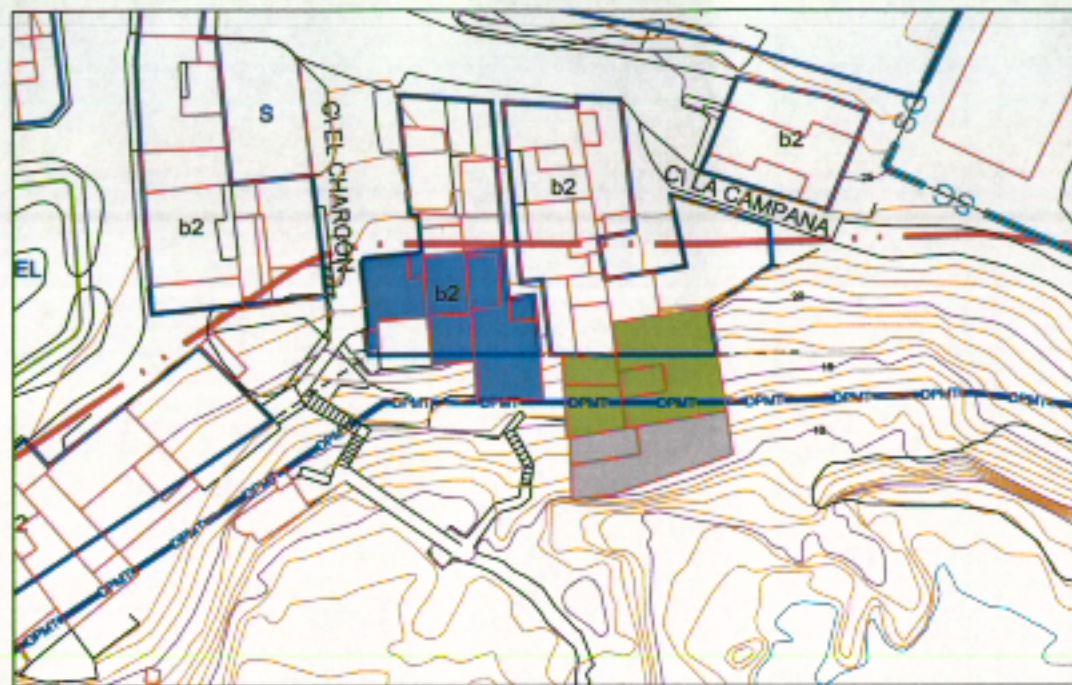
TOMA DE CONOCIMIENTOS Y APROBACIÓN, EN PLENO DE 16 DE DICIEMBRE DE 2006, DEL DOCUMENTO DEL PLAN GENERAL DE ORDENACIÓN DE GÁLDAR, EN QUE SE INCLUYEN LAS CORRECCIONES DERIVADAS DEL ACUERDO DE 20 DE JULIO DE 2006.



- EDIFICACION EXISTENTE
- CORNISA DE EDIFICACION EXISTENTE
- ALTURA MAXIMA DE EDIFICACION PERMITIDA
- EDIFICACION EN SERVIDUMBRE DE PROTECCION
- EDIFICACION EN SERVIDUMBRE DE TRANSITO
- EDIFICACION EN DOMINIO PUBLICO
- EDIFICACION FUERA DE ORDENACION

**PLAN GENERAL DE ORDENACIÓN DE GÁLDAR
USO RESIDENCIAL EN COSTAS**

NUCLEO: PUNTA DE GALDAR Nº
 FECHA: Febrero 2006
 ESCALA: 1/1.000



NUCLEO		PUNTA DE GALDAR	
TRAMO	G9	Nº	REALOJO
EDIFICACIONES EN DPMT		1	1
EDIFICACIONES EN SERVIDUMBRE DE TRANSITO	TOTAL	2	2
	PARCIAL	2	0
ALTURA MAXIMA SOBRE RASANTE (m)		7	
OCUPACION POR EDIFICACION (%)		100	
ORDENANZA DE APLICACION		b2	
FUERA DE ORDENACION		NO	
PASEO MARITIMO		NO	
OBSERVACIONES			

G9

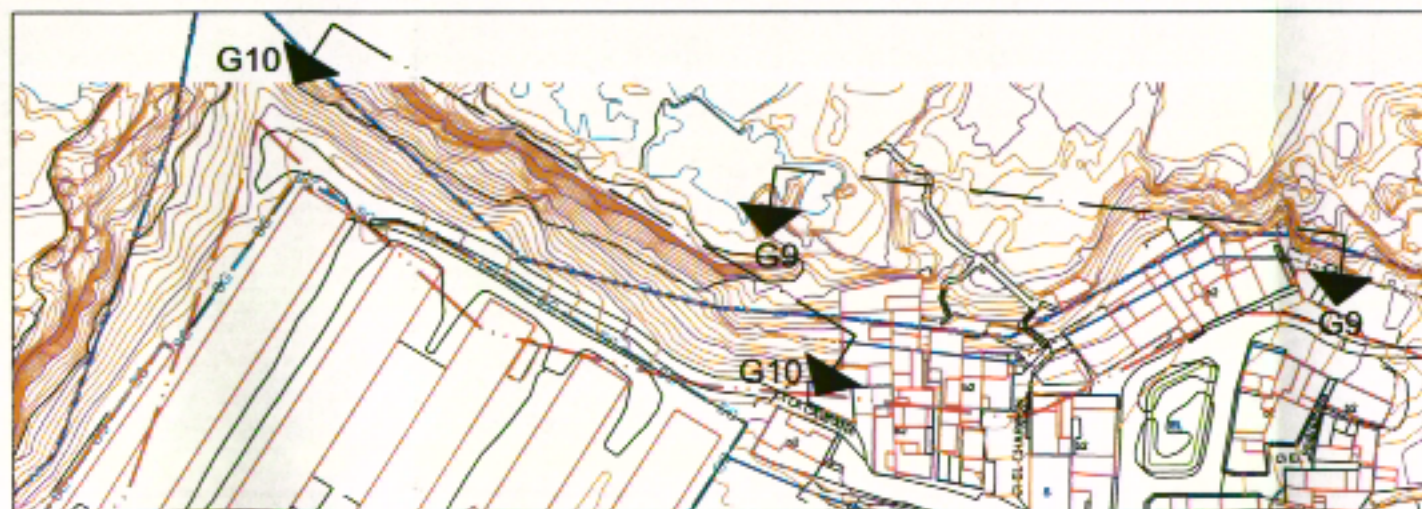
NUCLEO		PUNTA DE GALDAR	
TRAMO	G10	Nº	REALOJO
EDIFICACIONES EN DPMT		0	0
EDIFICACIONES EN SERVIDUMBRE DE TRANSITO	TOTAL	0	0
	PARCIAL	0	0
ALTURA MAXIMA SOBRE RASANTE (m)		7	
OCUPACION POR EDIFICACION (%)		100	
ORDENANZA DE APLICACION		b2	
FUERA DE ORDENACION		NO	
PASEO MARITIMO		NO	
OBSERVACIONES			

G10

TOMA DE CONOCIMIENTOS Y APROBACIÓN, EN PLENO DE 16 DE DICIEMBRE DE 2006, DEL DOCUMENTO DEL PLAN GENERAL DE ORDENACIÓN DE GÁLDAR, EN QUE SE INCLUYEN LAS CORRECCIONES DERIVADAS DEL ACUERDO DE LA COTMAC DE 20 DE JULIO DE 2006.



- EDIFICACION EXISTENTE
- CORNISA DE EDIFICACION EXISTENTE
- ALTURA MAXIMA DE EDIFICACION PERMITIDA
- EDIFICACION EN SERVIDUMBRE DE PROTECCION
- EDIFICACION EN SERVIDUMBRE DE TRANSITO
- EDIFICACION EN DOMINIO PUBLICO
- EDIFICACION FUERA DE ORDENACION



PLANTA GENERAL

PLAN GENERAL DE ORDENACIÓN DE GÁLDAR
USO RESIDENCIAL EN COSTAS

NUCLEO: PUNTA DE GALDAR Nº
FECHA: Febrero 2006
ESCALA: 1/1.000

TOMA DE CONOCIMIENTOS Y APROBACIÓN, EN PLENO DE 16 DE DICIEMBRE DE 2006 DEL DOCUMENTO DEL PLAN GENERAL DE ORDENACIÓN DE GÁLDAR, EN QUE SE INCLUYEN LAS CORRECCIONES Y MODIFICACIONES DEL ACUERDO DE LA RATMA DE FECHA DE JULIO DE 2006.



F1



F3



F4



F5



F6



F7



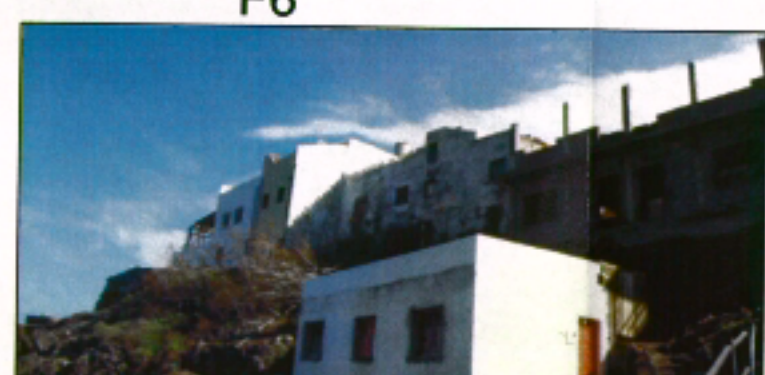
F8



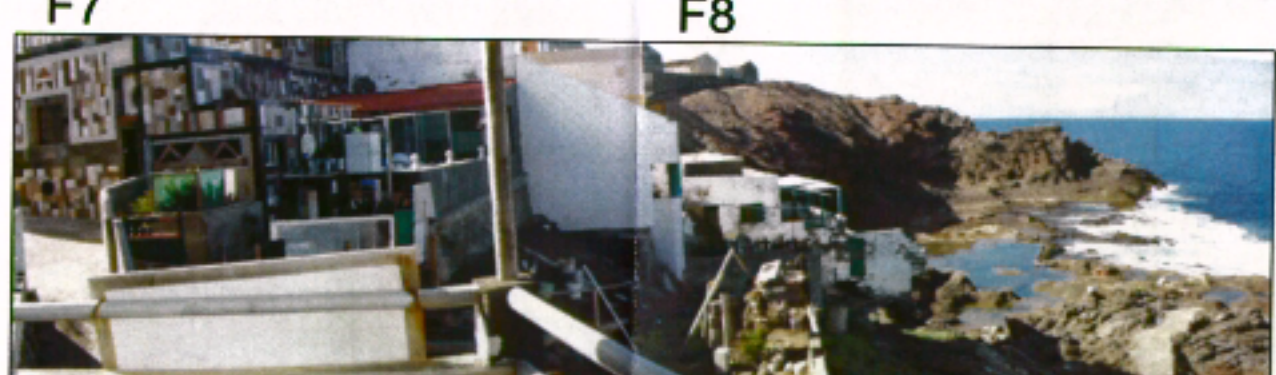
F9



F10



F11



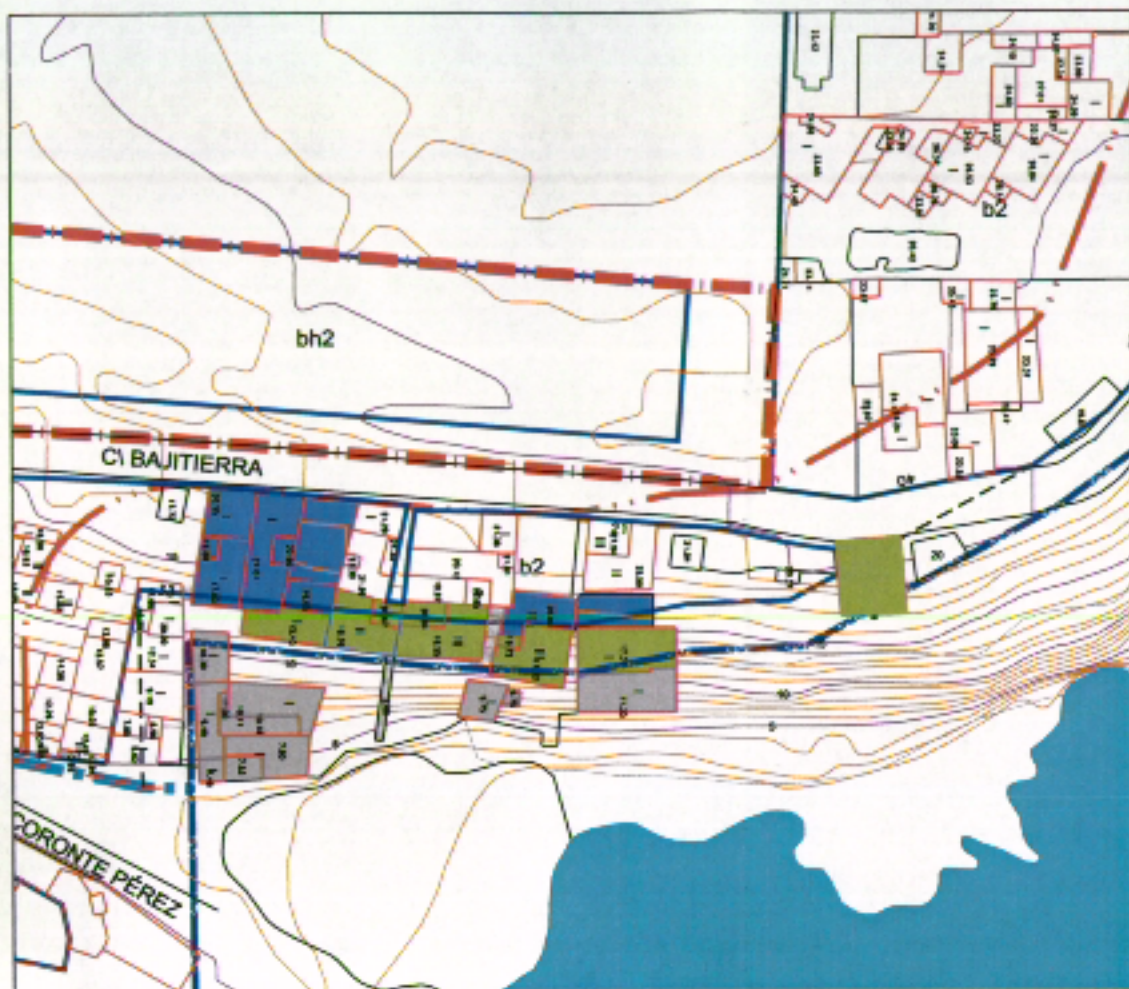
F12



F2

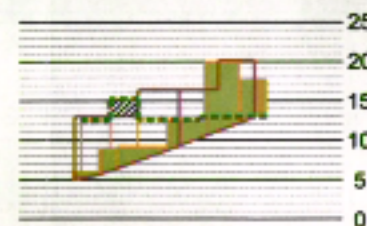
ANEXO FOTOGRAFICO
PLAN GENERAL DE ORDENACIÓN DE GÁLDAR
USO RESIDENCIAL EN COSTAS

NUCLEO: PUNTA DE GÁLDAR Nº
 FECHA: Febrero 2006
 ESCALA: 1/1.000



NUCLEO LA FURNIA		Nº	REALOJO
TRAMO F1			
EDIFICACIONES EN DPMT		4	4
EDIFICACIONES EN SERVIDUMBRE DE TRANSITO	TOTAL	4	4
	PARCIAL	2	0
ALTURA MAXIMA SOBRE RASANTE (m)		7	
OCUPACION POR EDIFICACION (%)		100	
ORDENANZA DE APLICACION		b2	
FUERA DE ORDENACION		NO	
PASEO MARITIMO		NO	
OBSERVACIONES			

F1



NUCLEO LA FURNIA		Nº	REALOJO
TRAMO F2			
EDIFICACIONES EN DPMT		3	3
EDIFICACIONES EN SERVIDUMBRE DE TRANSITO	TOTAL	4	4
	PARCIAL	0	0
ALTURA MAXIMA SOBRE RASANTE (m)		7	
OCUPACION POR EDIFICACION (%)		100	
ORDENANZA DE APLICACION		b2	
FUERA DE ORDENACION		SI	
PASEO MARITIMO		NO	
OBSERVACIONES			



TOMA DE CONOCIMIENTOS Y APROBACIÓN, EN PLENO DE 16 DE DICIEMBRE DE 2006, DEL DOCUMENTO DEL PLAN GENERAL DE ORDENACIÓN DE GÁLDAR, EN QUE SE INCLUYEN LAS CORRECCIONES DERIVADAS DEL ACUERDO DE LA COMISIÓN DE 20 DE JULIO DE 2008.

F2



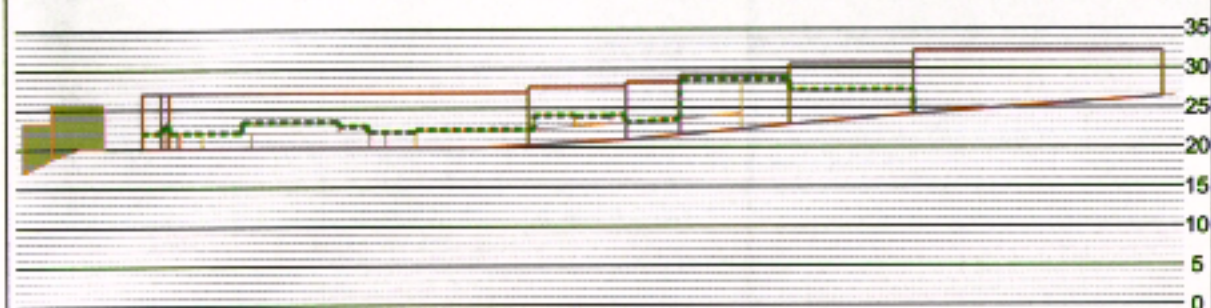
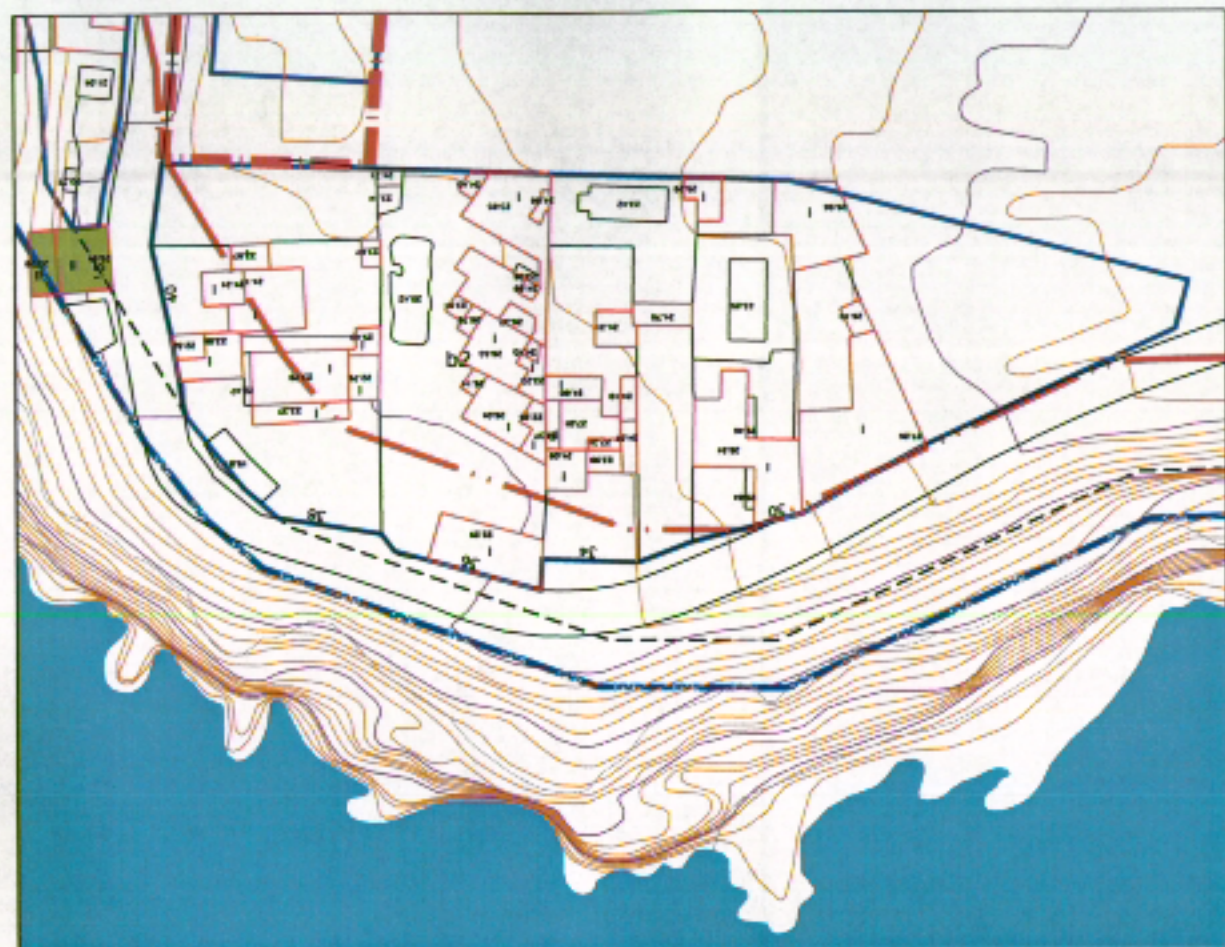
PLANTA GENERAL

- EDIFICACION EXISTENTE
- CORNISA DE EDIFICACION EXISTENTE
- ALTURA MAXIMA DE EDIFICACION PERMITIDA
- EDIFICACION EN SERVIDUMBRE DE PROTECCION
- EDIFICACION EN SERVIDUMBRE DE TRANSITO
- EDIFICACION EN DOMINIO PUBLICO
- EDIFICACION FUERA DE ORDENACION

PLAN GENERAL DE ORDENACIÓN DE GÁLDAR USO RESIDENCIAL EN COSTAS

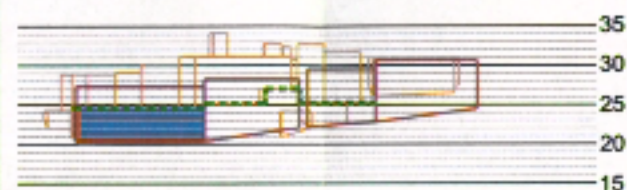
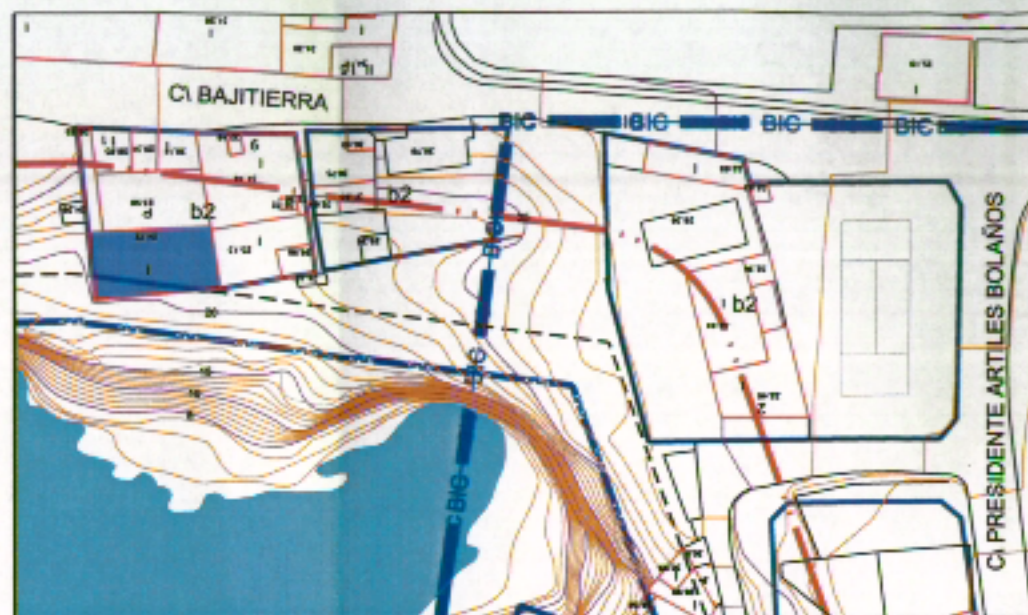
NUCLEO: LA FURNIA
FECHA: Febrero 2006
ESCALA: 1/1.000

Nº 1/5



NUCLEO LA FURNIA			
TRAMO	F3	Nº	REALOJO
EDIFICACIONES EN DPMT		0	0
EDIFICACIONES EN SERVIDUMBRE DE TRANSITO	TOTAL	0	0
	PARCIAL	0	0
ALTURA MAXIMA SOBRE RASANTE (m)		7	
OCUPACION POR EDIFICACION (%)		0	
ORDENANZA DE APLICACION		b2	
FUERA DE ORDENACION		NO	
PASEO MARITIMO		NO	
OBSERVACIONES			

F3



NUCLEO LA FURNIA			
TRAMO	F4	Nº	REALOJO
EDIFICACIONES EN DPMT		0	0
EDIFICACIONES EN SERVIDUMBRE DE TRANSITO	TOTAL	0	0
	PARCIAL	1	0
ALTURA MAXIMA SOBRE RASANTE (m)		7	
OCUPACION POR EDIFICACION (%)		0	
ORDENANZA DE APLICACION		b2	
FUERA DE ORDENACION		NO	
PASEO MARITIMO		NO	
OBSERVACIONES			

F4

- EDIFICACION EXISTENTE
- CORNISA DE EDIFICACION EXISTENTE
- ALTURA MAXIMA DE EDIFICACION PERMITIDA
- EDIFICACION EN SERVIDUMBRE DE PROTECCION
- EDIFICACION EN SERVIDUMBRE DE TRANSITO
- EDIFICACION EN DOMINIO PUBLICO
- EDIFICACION FUERA DE ORDENACION



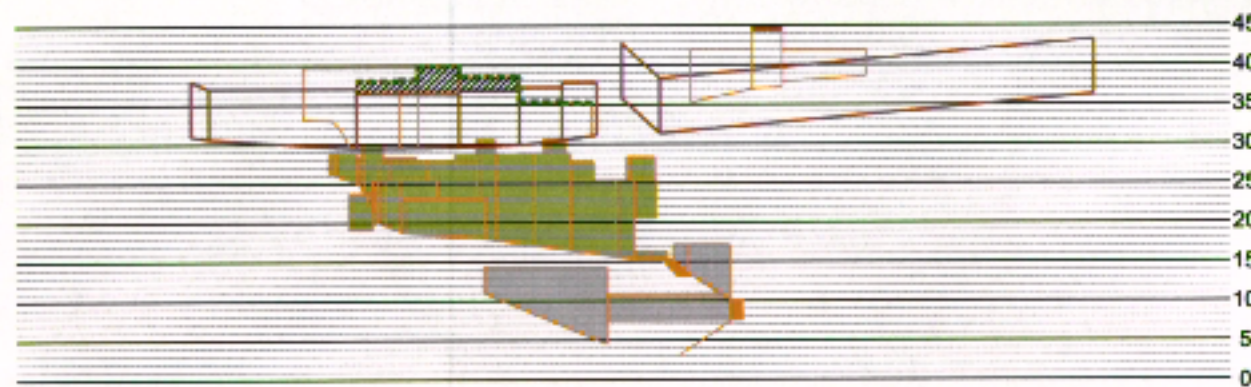
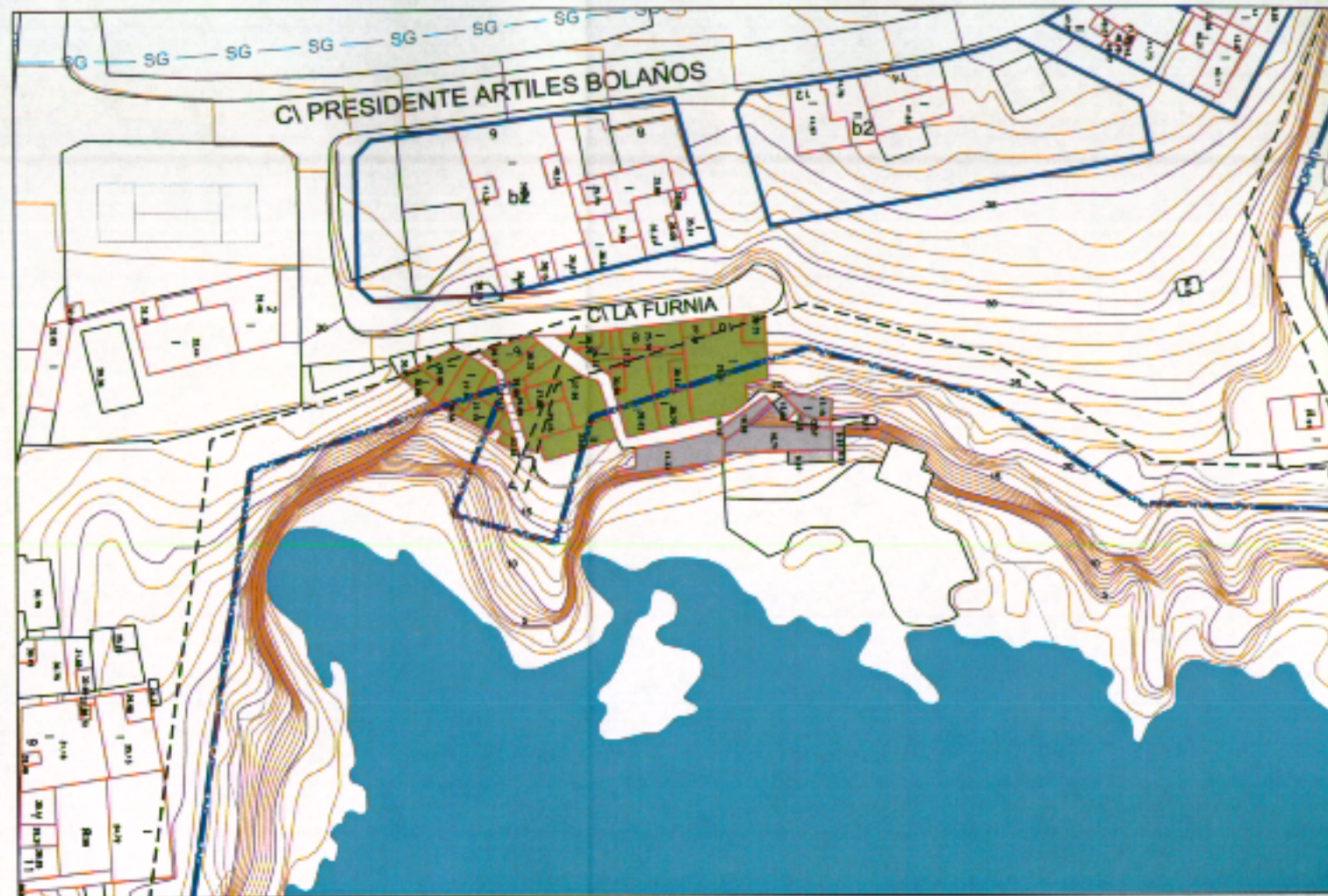
PLANTA GENERAL

TOMA DE CONOCIMIENTOS Y APROBACION, EN PLENO DE 16 DE DICIEMBRE DE 2006, DEL DOCUMENTO DEL PLAN GENERAL DE ORDENACION DE GÁLDAR, EN QUE SE INCLUYEN LAS CORRECCIONES DERIVADAS DEL ACUERDO DE LA COTMAE DE 20 DE JULIO DE 2006.

PLAN GENERAL DE ORDENACION DE GÁLDAR
USO RESIDENCIAL EN COSTAS

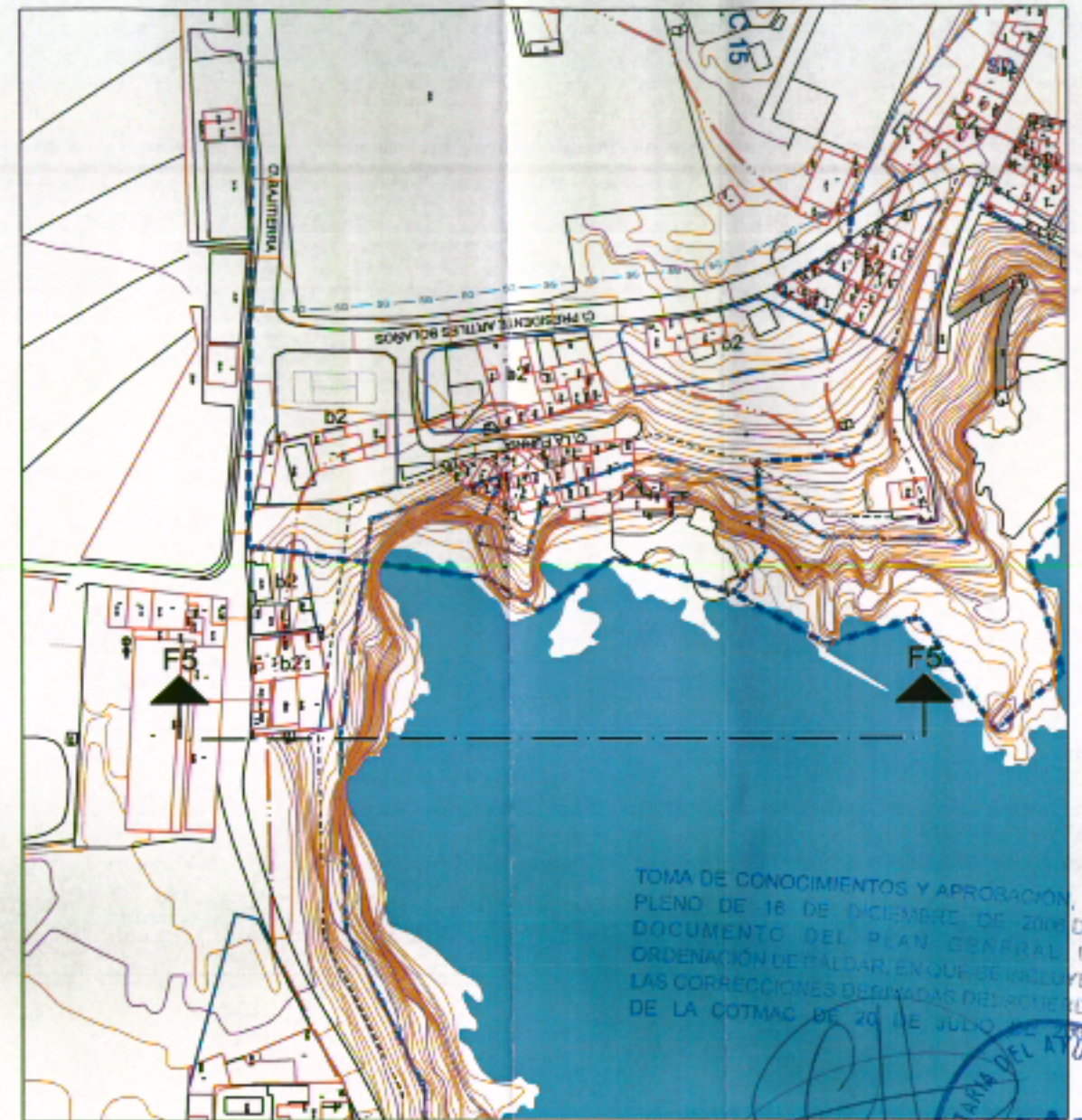
NUCLEO: LA FURNIA Nº
FECHA: Febrero 2006
ESCALA: 1/1.000

2/5



NUCLEO LA FURNIA		Nº	REALOJO
TRAMO	F5		
EDIFICACIONES EN DPMT		4	4
EDIFICACIONES EN SERVIDUMBRE DE TRANSITO	TOTAL	12	12
	PARCIAL	0	0
ALTURA MAXIMA SOBRE RASANTE (m)		7	
OCUPACION POR EDIFICACION (%)		100	
ORDENANZA DE APLICACION		b2	
FUERA DE ORDENACION		SI	
PASEO MARITIMO		NO	
OBSERVACIONES			

F5



TOMA DE CONOCIMIENTOS Y APROBACION, EN PLENO DE 16 DE DICIEMBRE DE 2006 DEL DOCUMENTO DEL PLAN GENERAL DE ORDENACION DE GÁLDAR EN QUE SE INCLUYEN LAS CORRECCIONES DELEGADAS DEL AYUNTAMIENTO DE LA CIUDAD DE 20 DE JULIO DE 2006.

PLANTA GENERAL

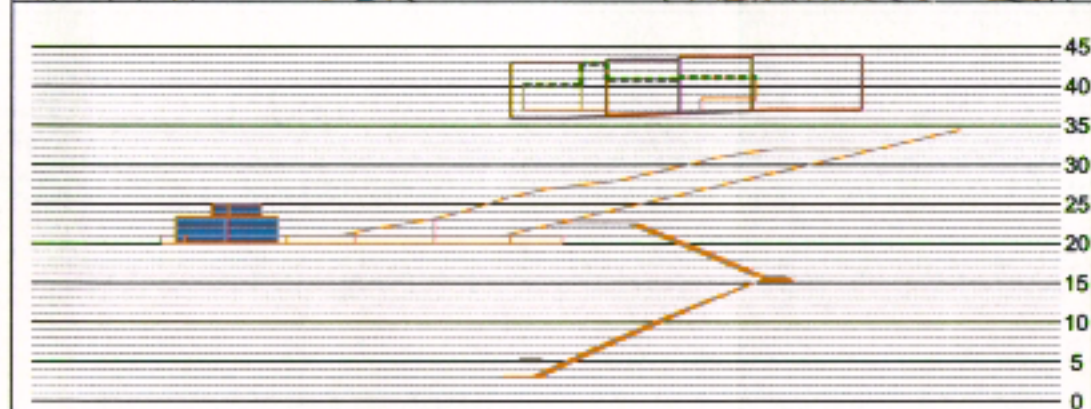
- EDIFICACION EXISTENTE
- CORNISA DE EDIFICACION EXISTENTE
- ALTURA MAXIMA DE EDIFICACION PERMITIDA
- EDIFICACION EN SERVIDUMBRE DE PROTECCION
- EDIFICACION EN SERVIDUMBRE DE TRANSITO
- EDIFICACION EN DOMINIO PUBLICO
- EDIFICACION FUERA DE ORDENACION

PLAN GENERAL DE ORDENACION DE GÁLDAR
USO RESIDENCIAL EN COSTAS

NUCLEO: LA FURNIA
FECHA: Febrero 2006
ESCALA: 1/1.000

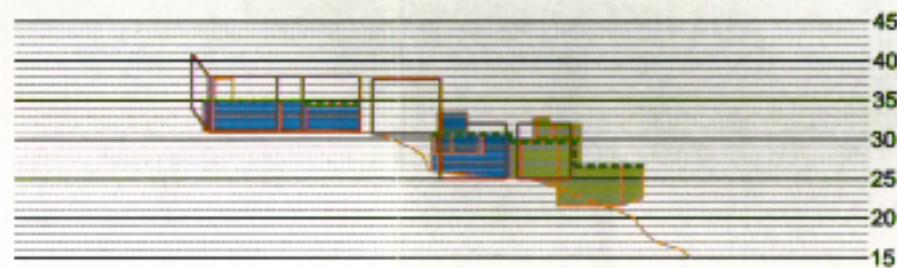
Nº

3/5



NUCLEO LA FURNIA		Nº	REALOJO
TRAMO F6			
EDIFICACIONES EN DPMT		0	0
EDIFICACIONES EN SERVIDUMBRE DE TRANSITO	TOTAL	0	0
	PARCIAL	0	0
ALTURA MAXIMA SOBRE RASANTE (m)		7	
OCUPACION POR EDIFICACION (%)		0	
ORDENANZA DE APLICACION		b2	
FUERA DE ORDENACION		NO	
PASEO MARITIMO		NO	
OBSERVACIONES			

F6

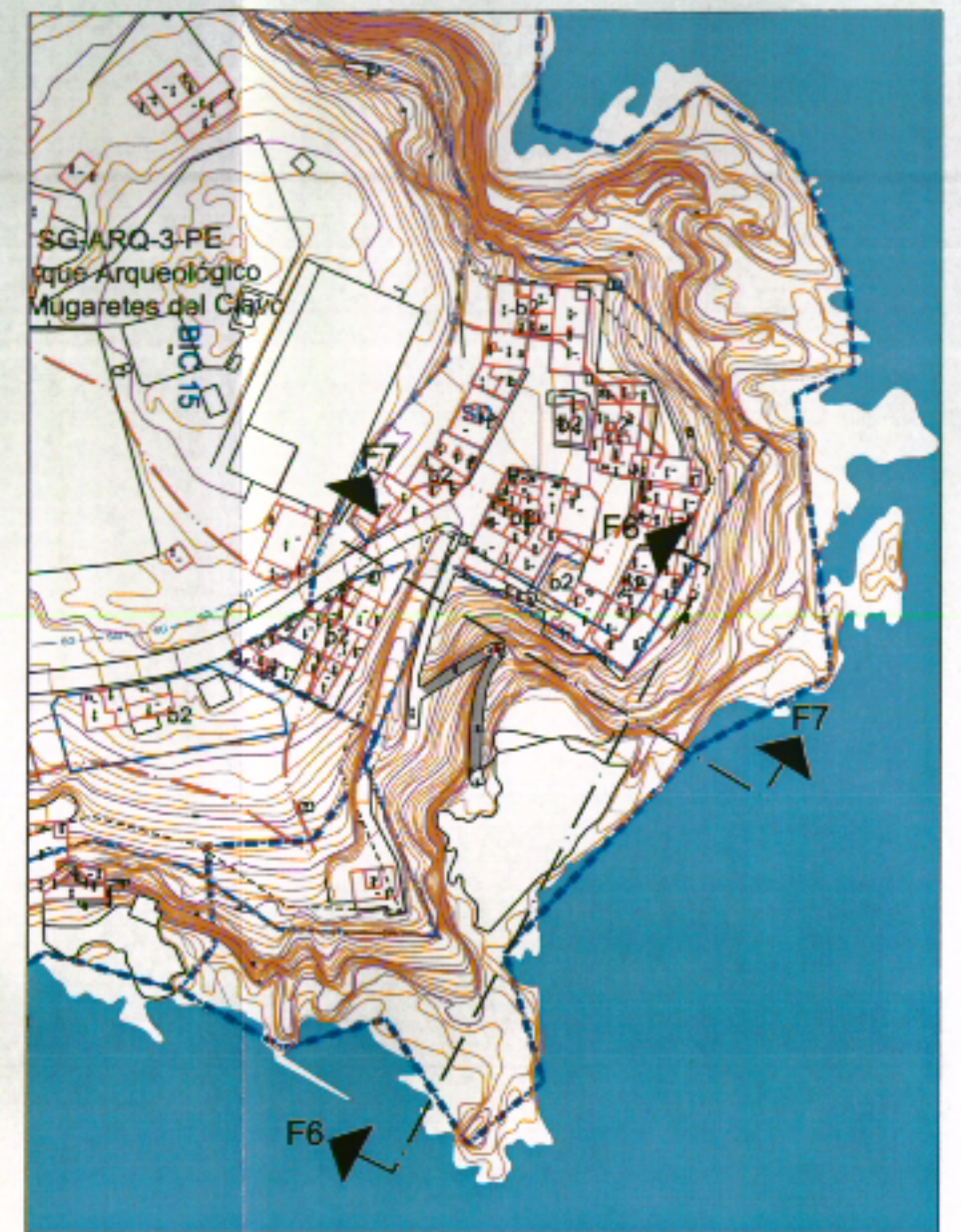


NUCLEO LA FURNIA		Nº	REALOJO
TRAMO F7			
EDIFICACIONES EN DPMT		0	0
EDIFICACIONES EN SERVIDUMBRE DE TRANSITO	TOTAL	0	0
	PARCIAL	5	0
ALTURA MAXIMA SOBRE RASANTE (m)		7	
OCUPACION POR EDIFICACION (%)		90	
ORDENANZA DE APLICACION		b2	
FUERA DE ORDENACION		SI	
PASEO MARITIMO		NO	
OBSERVACIONES			

F7



TOMA DE CONOCIMIENTOS Y APROBACIÓN, EN PLENO DE 16 DE DICIEMBRE DE 2006, DEL DOCUMENTO DEL PLAN GENERAL DE ORDENACIÓN DE GÁLDAR, EN EL QUE SE INCLUYEN LAS CORRECCIONES DERIVADAS DEL ACUERDO DE LA COTMAC DE 20 DE JULIO DE 2005.



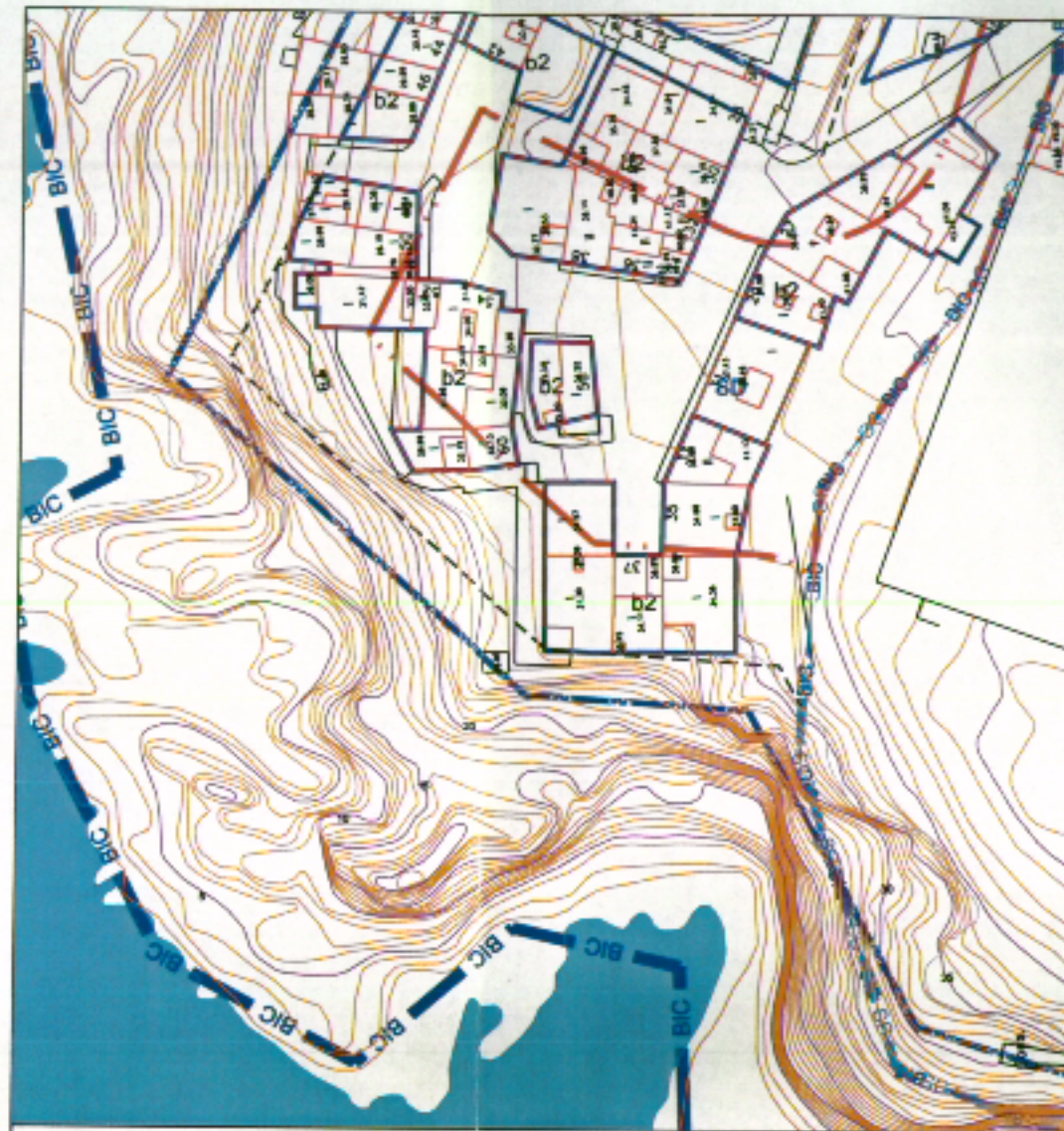
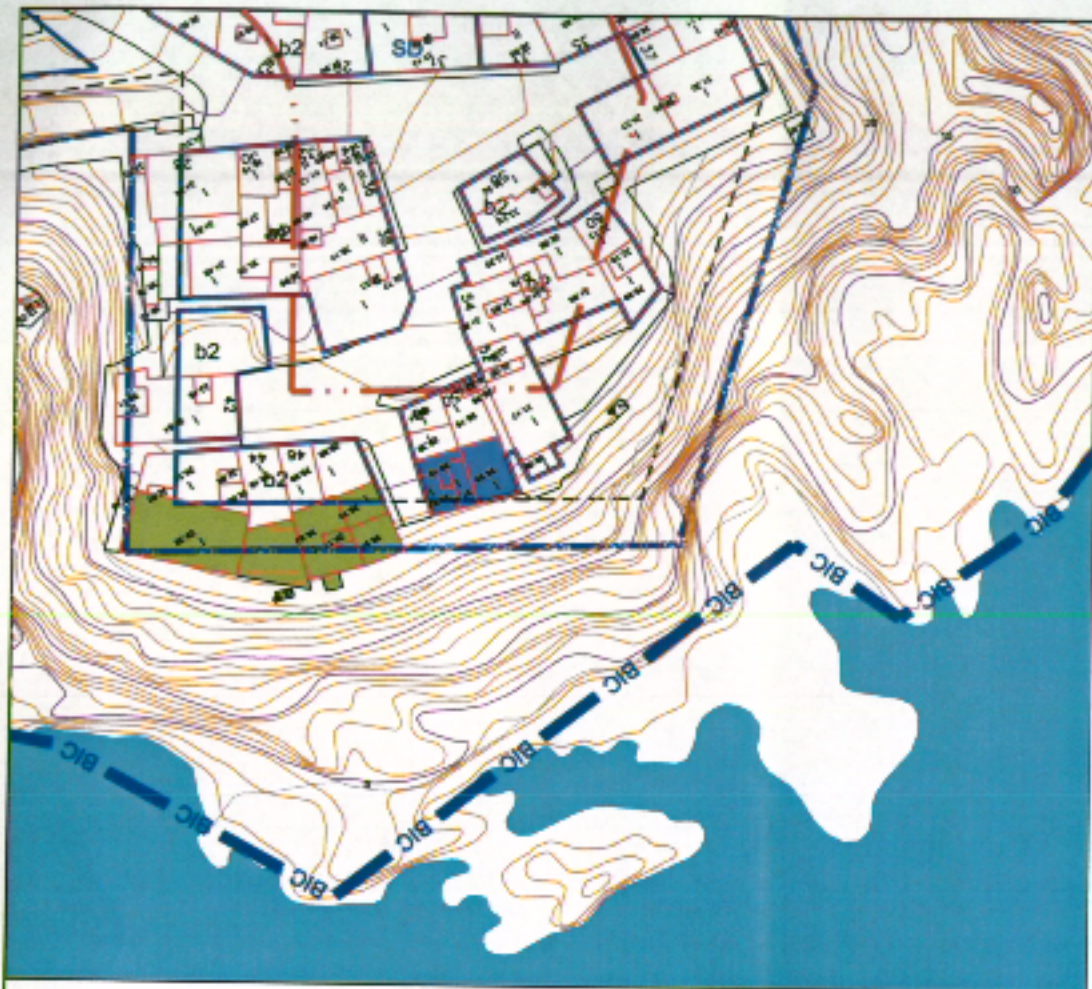
PLANTA GENERAL

- EDIFICACION EXISTENTE
- CORNISA DE EDIFICACION EXISTENTE
- ALTURA MAXIMA DE EDIFICACION PERMITIDA
- EDIFICACION EN SERVIDUMBRE DE PROTECCION
- EDIFICACION EN SERVIDUMBRE DE TRANSITO
- EDIFICACION EN DOMINIO PUBLICO
- EDIFICACION FUERA DE ORDENACION

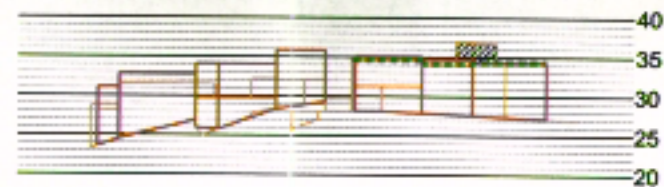
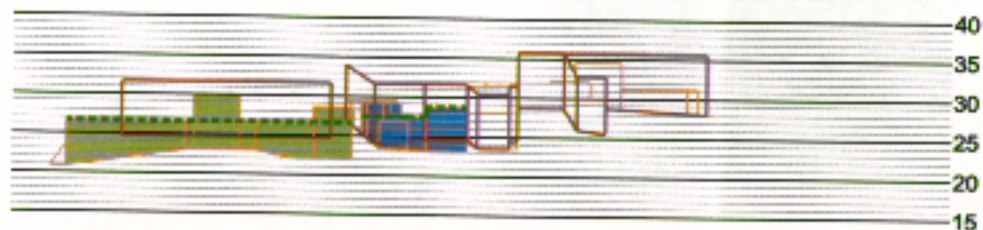
PLAN GENERAL DE ORDENACIÓN DE GÁLDAR
USO RESIDENCIAL EN COSTAS

NUCLEO: LA FURNIA
FECHA: Febrero 2006
ESCALA: 1/1.000

Nº 4/5



PLANTA GENERAL



NUCLEO LA FURNIA		Nº	REALOJO
TRAMO	F8		
EDIFICACIONES EN DPMT		4	4
EDIFICACIONES EN SERVIDUMBRE DE TRANSITO	TOTAL	0	0
	PARCIAL	0	0
ALTURA MAXIMA SOBRE RASANTE (m)		7	
OCUPACION POR EDIFICACION (%)		100	
ORDENANZA DE APLICACION		b2	
FUERA DE ORDENACION		SI	
PASEO MARITIMO		NO	
OBSERVACIONES			

F8

NUCLEO LA FURNIA		Nº	REALOJO
TRAMO	F9		
EDIFICACIONES EN DPMT		1	1
EDIFICACIONES EN SERVIDUMBRE DE TRANSITO	TOTAL	0	0
	PARCIAL	0	0
ALTURA MAXIMA SOBRE RASANTE (m)		7	
OCUPACION POR EDIFICACION (%)		100	
ORDENANZA DE APLICACION		b2	
FUERA DE ORDENACION		NO	
PASEO MARITIMO		NO	
OBSERVACIONES			

F9

- EDIFICACION EXISTENTE
- CORNISA DE EDIFICACION EXISTENTE
- ALTURA MAXIMA DE EDIFICACION PERMITIDA
- EDIFICACION EN SERVIDUMBRE DE PROTECCION
- EDIFICACION EN SERVIDUMBRE DE TRANSITO
- EDIFICACION EN DOMINIO PUBLICO
- EDIFICACION FUERA DE ORDENACION

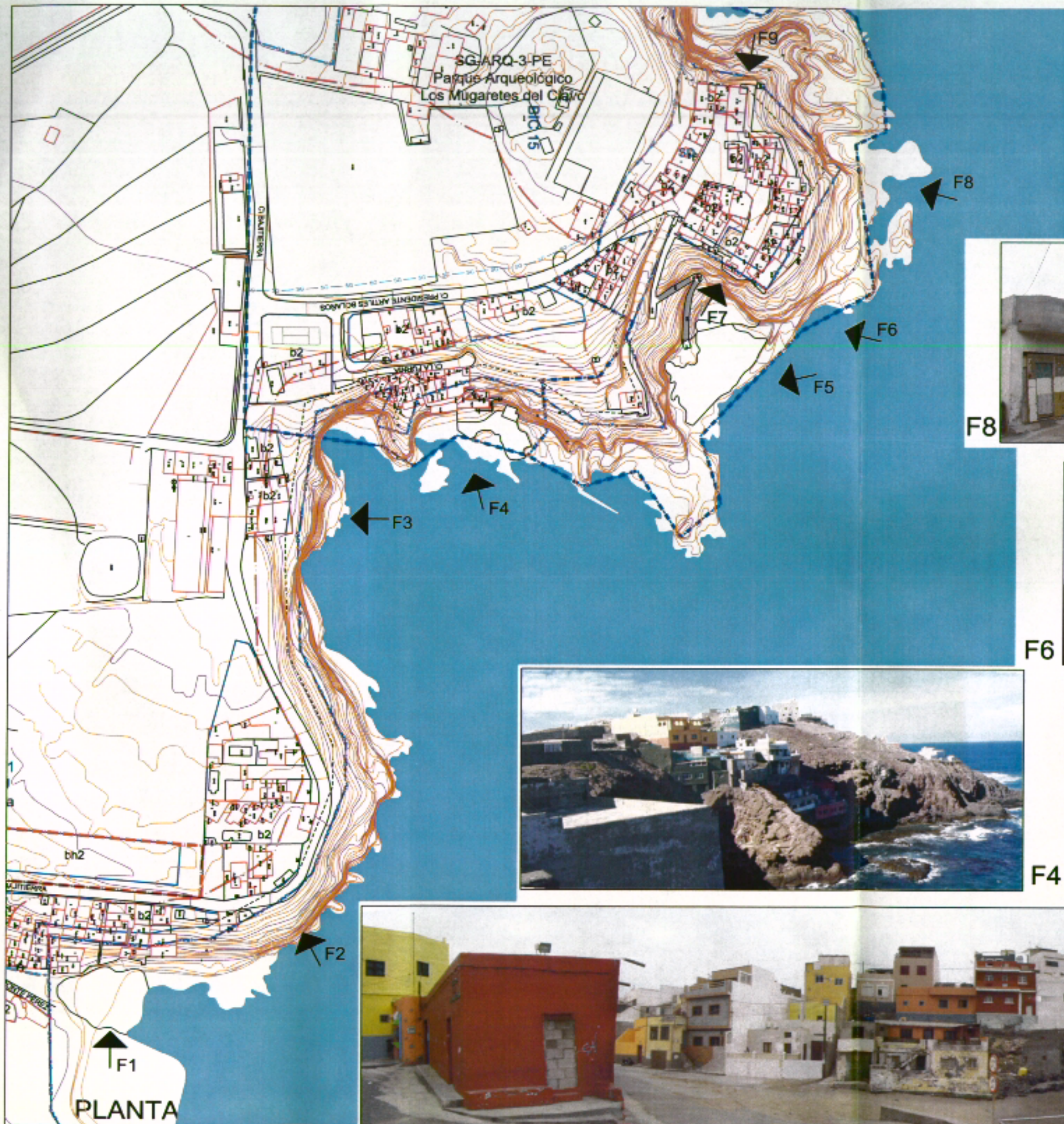
PLAN GENERAL DE ORDENACIÓN DE GÁLDAR
USO RESIDENCIAL EN COSTAS

NUCLEO: LA FURNIA Nº
FECHA: Febrero 2006
ESCALA: 1/1.000



TOMA DE COPIA EN
PLENO DE DOCUMENTACIÓN
ORDENACIÓN DE LAS CORRECCIONES
DE LA COTA

MENTE Y ORDENACIÓN, EN
ENCUENTRO DE LOS DEL
DE
PAR
DEFINIR EL ORDEN
2006.



F9



F8



F7



F6



F5



F4



F3



F2



F1

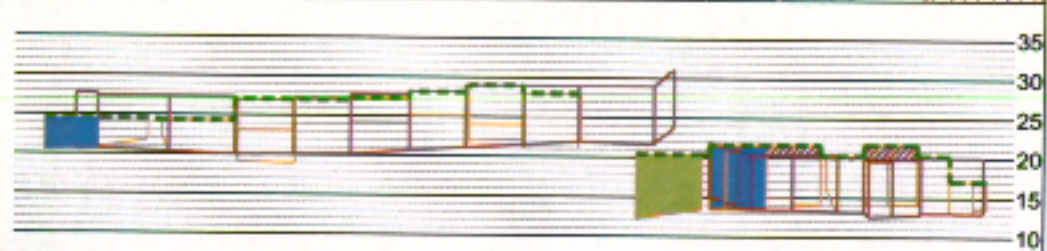
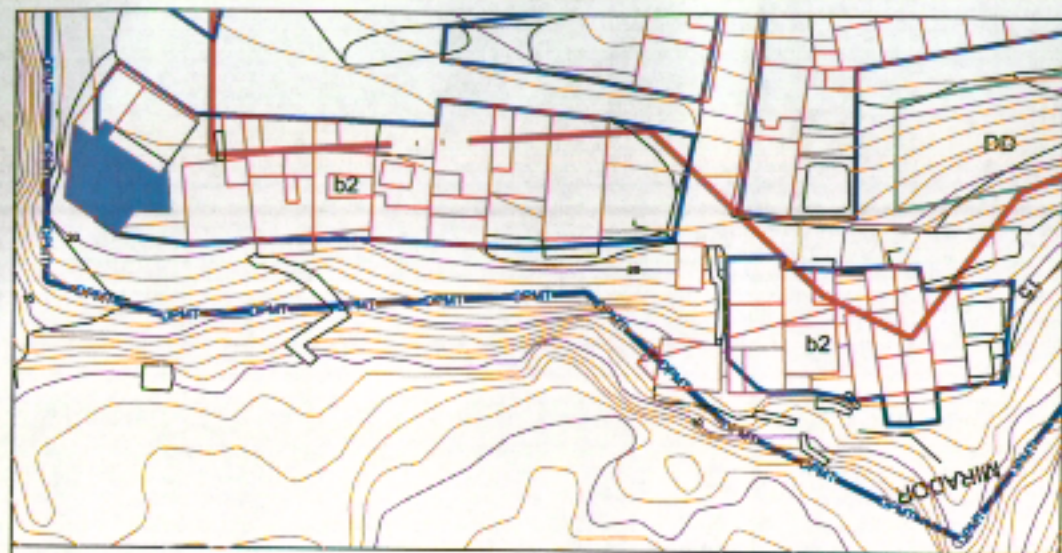
TOMA DE CONOCIMIENTOS Y APROBACIÓN, EN PLENO DE 16 DE DICIEMBRE DE 2006, DEL DOCUMENTO DEL PLAN GENERAL DE ORDENACIÓN DE GÁLDAR, EN QUE SE INCLUYEN LAS CORRECCIONES DERIVADAS DEL ACUERDO DE LA COMAC DE 24 DE JULIO DE 2008.

ANEXO FOTOGRAFICO

**PLAN GENERAL DE ORDENACIÓN DE GÁLDAR
USO RESIDENCIAL EN COSTAS**

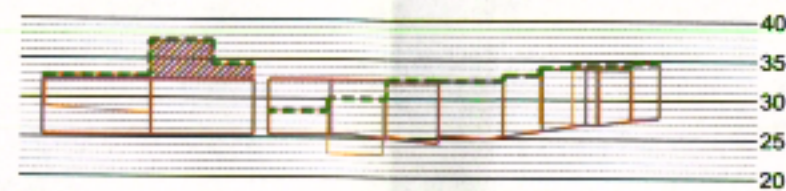
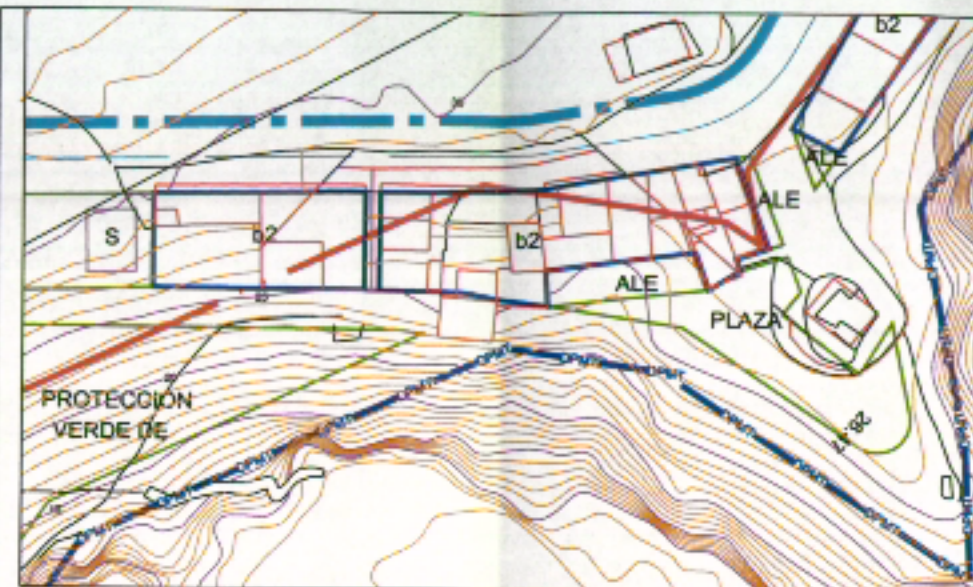
NUCLEO: LA FURNIA Nº
FECHA: Febrero 2006
ESCALA: 1/1.000





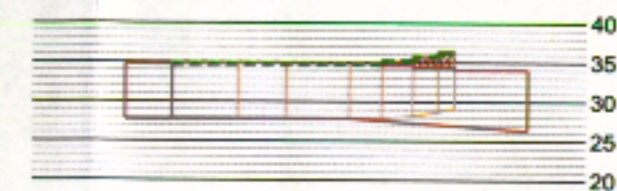
NUCLEO		PLAYA CANARIA	
TRAMO	PLC1	Nº	REALOJO
EDIFICACIONES EN DPMT		3	3
EDIFICACIONES EN SERVIDUMBRE DE TRANSITO	TOTAL	4	4
	PARCIAL	0	0
ALTURA MAXIMA SOBRE RASANTE (m)		7	
OCUPACION POR EDIFICACION (%)		100	
ORDENANZA DE APLICACION		b2	
FUERA DE ORDENACION		SI	
PASEO MARITIMO		NO	
OBSERVACIONES			

PLC1



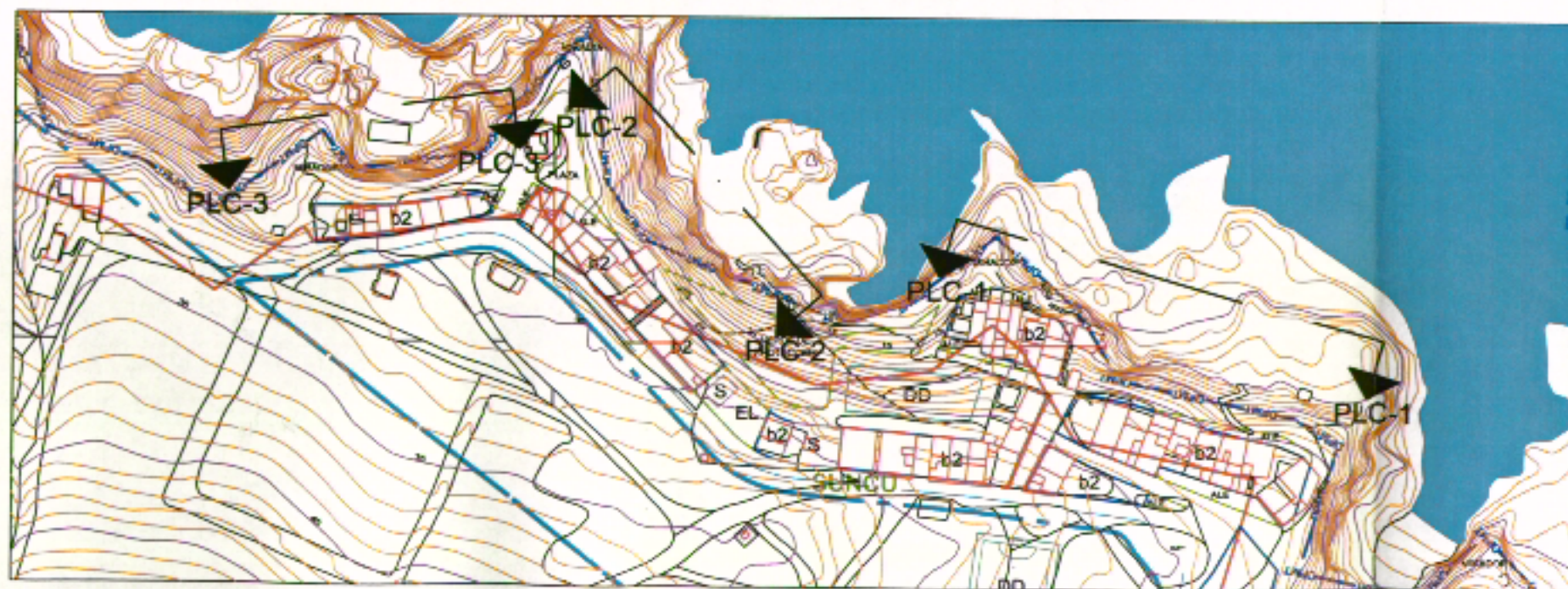
NUCLEO		PLAYA CANARIA	
TRAMO	PLC2	Nº	REALOJO
EDIFICACIONES EN DPMT		3	3
EDIFICACIONES EN SERVIDUMBRE DE TRANSITO	TOTAL	4	4
	PARCIAL	0	0
ALTURA MAXIMA SOBRE RASANTE (m)		7	
OCUPACION POR EDIFICACION (%)		100	
ORDENANZA DE APLICACION		b2	
FUERA DE ORDENACION		SI	
PASEO MARITIMO		NO	
OBSERVACIONES			

PLC2



NUCLEO		PLAYA CANARIA	
TRAMO	PLC3	Nº	REALOJO
EDIFICACIONES EN DPMT		3	3
EDIFICACIONES EN SERVIDUMBRE DE TRANSITO	TOTAL	4	4
	PARCIAL	0	0
ALTURA MAXIMA SOBRE RASANTE (m)		7	
OCUPACION POR EDIFICACION (%)		100	
ORDENANZA DE APLICACION		b2	
FUERA DE ORDENACION		SI	
PASEO MARITIMO		NO	
OBSERVACIONES			

PLC3



TOMA DE CONOCIMIENTOS Y APROBACIÓN, EN PLENO DE 16 DE DICIEMBRE DE 2006 DEL DOCUMENTO DEL PLAN GENERAL DE ORDENACIÓN DE GÁLDAR, EN QUE SE INCLUYEN LAS CORRECCIONES DERIVADAS DEL ACUERDO DE LA COTMAC DE 20 DE JULIO DE 2006.



PLANTA GENERAL

- EDIFICACION EXISTENTE
- CORNISA DE EDIFICACION EXISTENTE
- ALTURA MAXIMA DE EDIFICACION PERMITIDA
- EDIFICACION EN SERVIDUMBRE DE PROTECCION
- EDIFICACION EN SERVIDUMBRE DE TRANSITO
- EDIFICACION EN DOMINIO PUBLICO
- EDIFICACION FUERA DE ORDENACION

**PLAN GENERAL DE ORDENACIÓN DE GÁLDAR
USO RESIDENCIAL EN COSTAS**

NUCLEO: PLAYA CANARIA Nº
 FECHA: Febrero 2006
 ESCALA: 1/1.000 1/1



F1



F2



F3



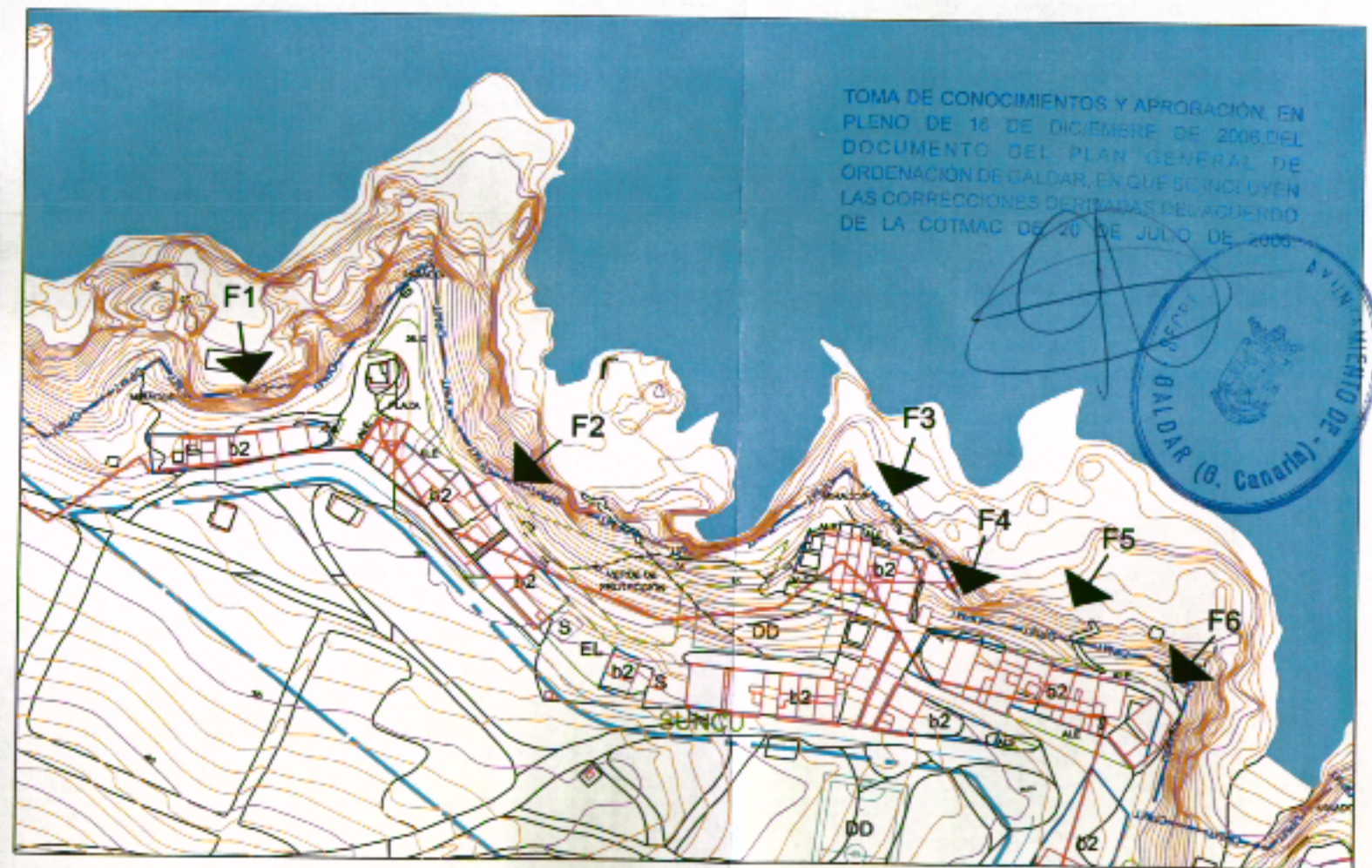
F4



F5



F6



PLANTA GENERAL

ANEXO FOTOGRAFICO
 PLAN GENERAL DE ORDENACIÓN DE GÁLDAR
 USO RESIDENCIAL EN COSTAS

NUCLEO: PLAYA CANARIA Nº
 FECHA: Febrero 2006
 ESCALA: 1/1.000 1