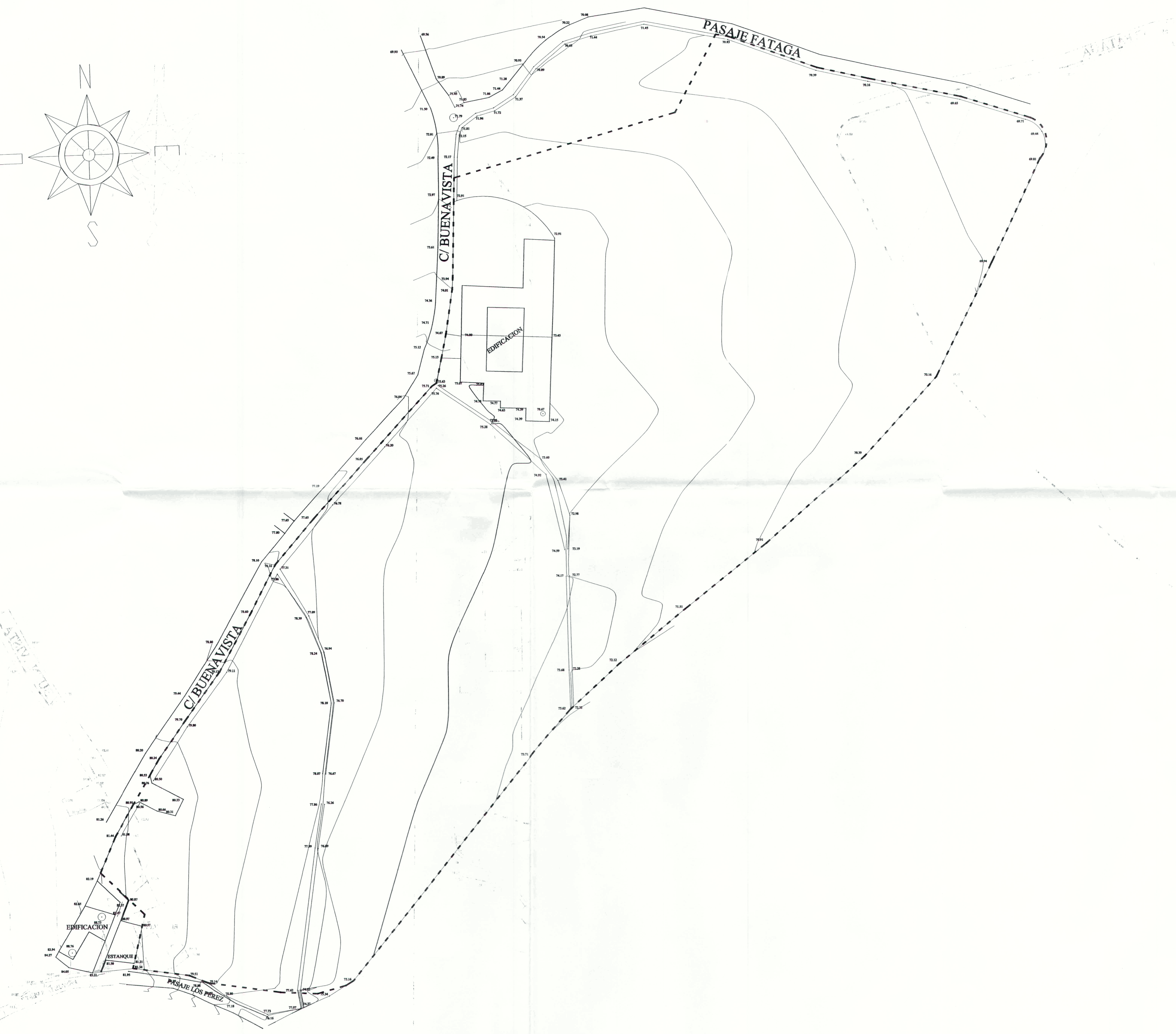
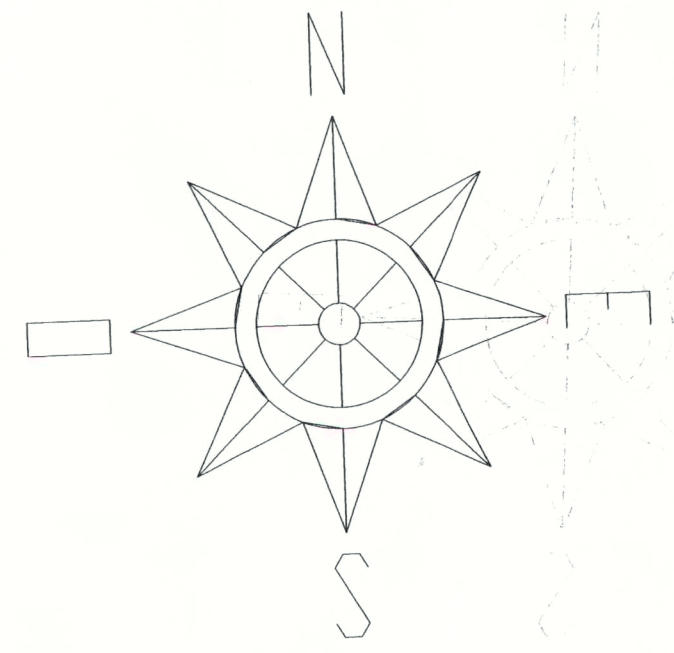


# LEYENDA

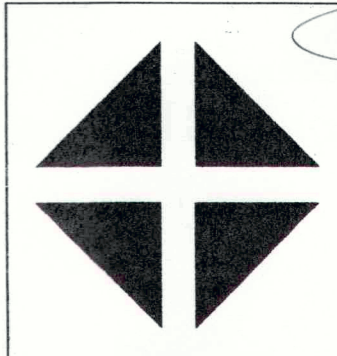
	ZONA A PLANTEAMIENTO SUPERFICIE 20056,49 m <sup>2</sup>
	MURO PERIMETRAL DE PIEDRA



COLLEGIADO EN LAS ISLAS CANARIAS  
31 ENE. 2003  
EJECUTIVO DE LOS EFECTOS

hacer constar que el presente expediente ha sido  
aprobado definitivamente por el Pleno Corporativo  
de fecha 30 de Diciembre 2002  
En Firgas, a 28 de Enero de 2003  
El Secretario  
FIRGAS

Diligencia para hacer constar que el presente expediente ha sido  
aprobado definitivamente por el Pleno Corporativo  
de fecha 11 de Agosto de 2004  
En Firgas, a 3 de Enero de 2005



**ESTUDIO RAXAR S.L.**  
AVDA. RAFAEL CABRERA, 14, 7º C  
TLF: 928 363492 - FAX: 928 382259 C.P. 35002 - LAS PALMAS

ARQUITECTO  
JOAQUIN ALBORS ROMEU

PROYECTO: PLAN PARCIAL	FECHA: SEPT. 2002
SITUACION: SECTOR 2. CAMBALUD T.M. FIRGAS	ESCALA: 1/500
PROPIETARIO: CONSTRUCCIONES JUSAN CANARIAS, S.A.	REF: E11
CONTENIDO: TOPOGRAFICO	PLANO: 3