

UNIDAD DE MAPA ESTRATÉGICO
CARRETERA GC-300
UME_C_GC-300

TABLAS DE DATOS

Lden (dBA)	Superficie Expuesta (Km2)
>65	0.1
>65	0.0
>75	0.0

Lden (dBA)	Población Expuesta (centenas)
>65	1
>65	0
>75	0

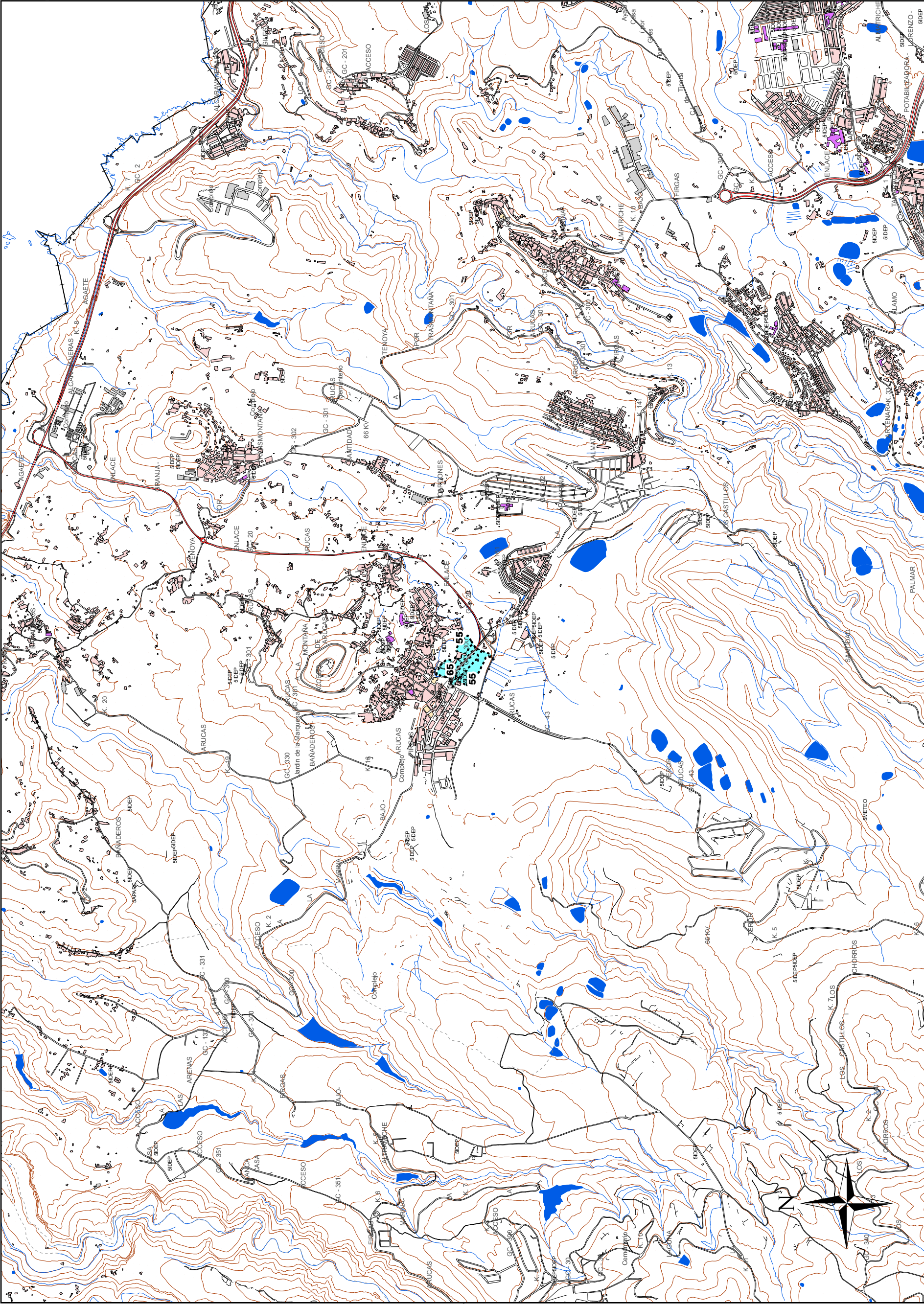
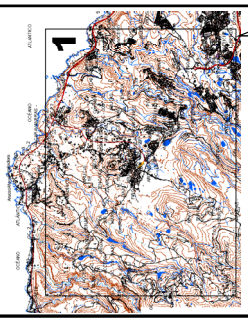
Lden (dBA)	Edif. Educativos (unidades)	Edif. Sanitarios (unidades)
>65	1	0
>65	1	0
>75	0	0

LEYENDA TEMÁTICA

- Zona de Afección
- Zona de Afección
 - Isófona de 55, 65 y 75 dB
- Tipos de edificio
- Uso residencial
 - Uso industrial o comercial
 - Uso sanitario o docente
 - Otros Usos

Elementos cartográficos

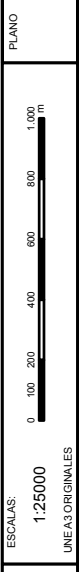
- Eje de la carretera en estudio
- Curva de nivel
- Piscina / río / lago
- Zona arbolada / jardines
- Otras carreteras
- Otros elementos cartográficos



DESIGNACIÓN
MAPA DE ZONAS DE AFECCIÓN

FECHA
SEPTIEMBRE 2007

PLANO
Canarias_C_GC-300_Af_1



MAPAS ESTRATÉGICOS DE RUIDO
COMUNIDAD AUTÓNOMA DE CANARIAS. GRAN CANARIA
UME_C_GC-300

CONSULTOR
AC CENTRO DE ACÚSTICA APLICADA, S.L.

DIRECTOR DEL ESTUDIO
Gobierno de Canarias
Consejería de Medio Ambiente y Ordenación Territorial