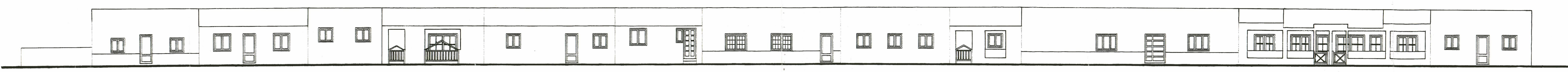
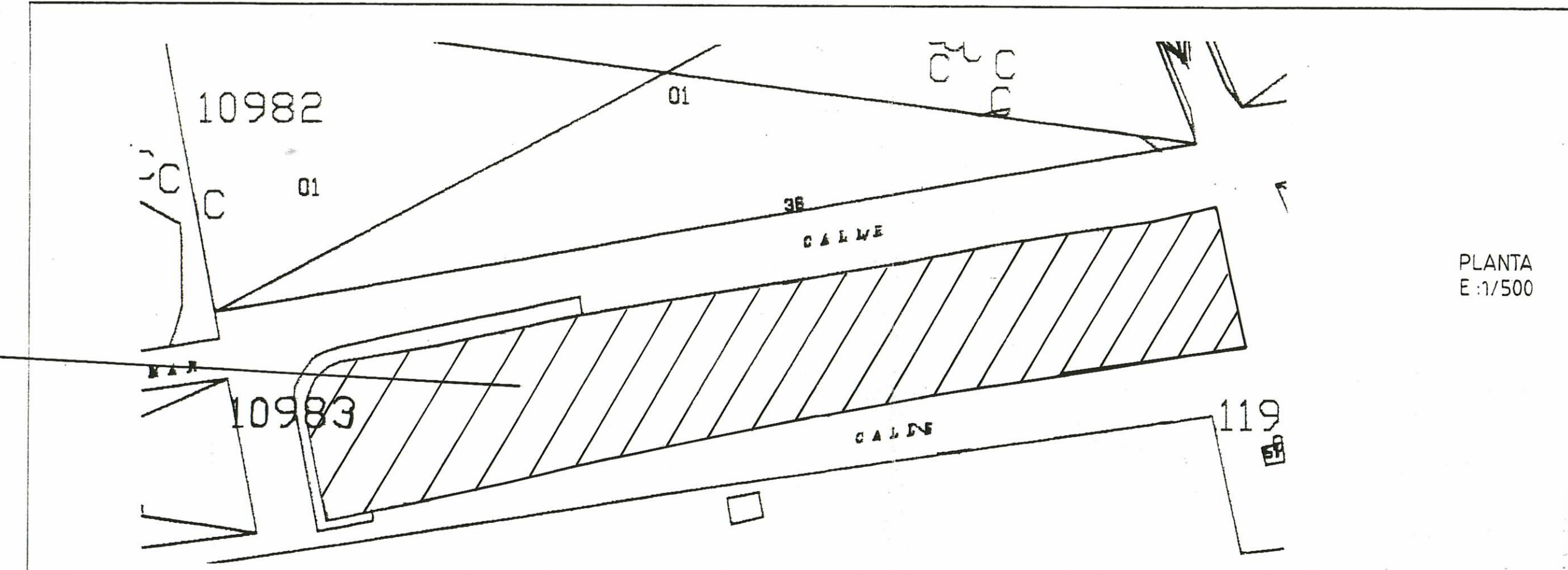


GOBIERNO AUTÓNOMO DE ZARAGOZA  
 D.º DE CALARÍAS  
 DEPARTAMENTO DE URBANISMO  
 20 DIC. 2001  
 VISADO a los efectos de Practicaciones



ALZADOS

TODAS LAS EDIFICACIONES EXISTENTES PODRAN SER  
 AMPLIADAS VOLUMÉTRICAMENTE EN CADA SOLAR  
 HASTA EL LÍMITE FIJADO EN LAS NORMAS SUBSIDIARIAS  
 MUNICIPALES SEGUN LA ORDENANZA "C" RESPETANDO  
 LA ALINEACION DE FACHADA INDICADA.



PLANTA  
E. 1/500

JANEY ESTUDIO DE ARQUITECTURA		SOCIEDAD COLABORATIVA S.C.A.S. Nº 1170012	FIRM. 
PROYECTO: ESTUDIO DE DETALLE			
SITUACIÓN: C/ EL CARMEN, GINJINAMAR (T.M. TUINEJE)			
PROMOTOR: CICALDA PLAYAS DEL SUR S.L.			
PLANO: ESTADO DEFINITIVO		ESCALA: HOJA Nº 1/100 3	
NOTA:	REFERENCIA: BELGAS	FECHA: NOVIEMBRE-2000	