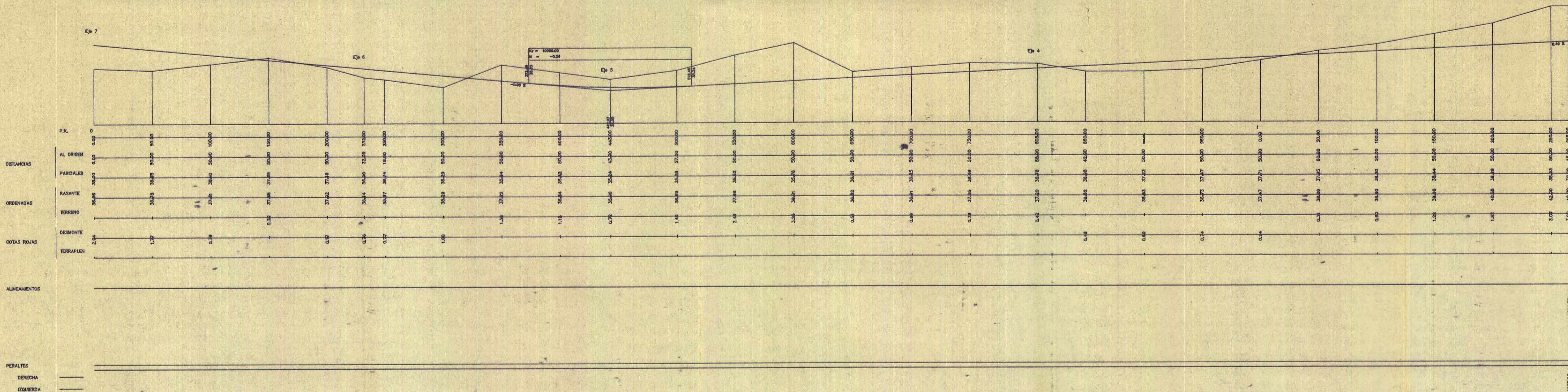
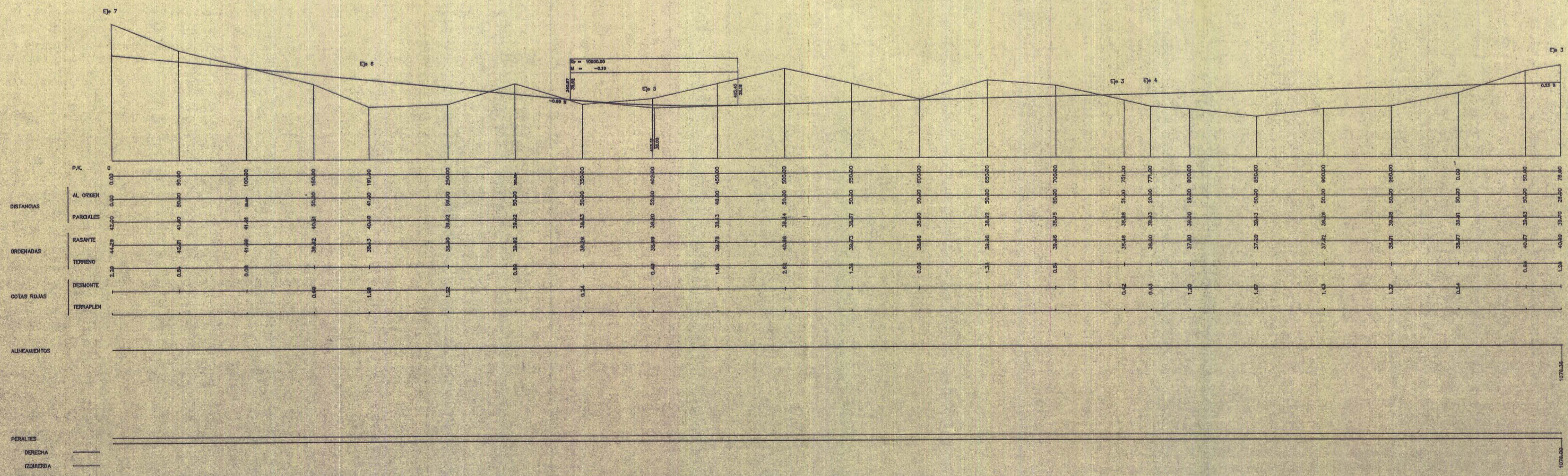


EJE 2



EJE 1



GOBIERNO DE ANTIOQUIA
Departamento de Urbanismo y Planeación
Departamento de Política Territorial

Proyecto de
**PLAN PARCIAL INDUSTRIAL
"EL CUCHILLETE"**

SITUACIÓN:
LLANOS DE SEBASTIAN DIAZ

PROMOTOR:
PRAICSA

DOCUMENTO:
3 PLANOS DE PROYECTO

APARTADO:
3-B ESTRUCTURA VIARIA

PLANO N.º:
3-B.2-3 PERFILES LONGITUDINALES

ESCALA:
1:2000

Ingeniero de Caminos
Candés y Puertos
Jose M. Puga Esteva
Colegiado N.º 7.511
C. Viceroy del Rosario, 7-2A
Pto. Rendón - Fuerteventura

Diciembre-1.991

Organismo Oficial