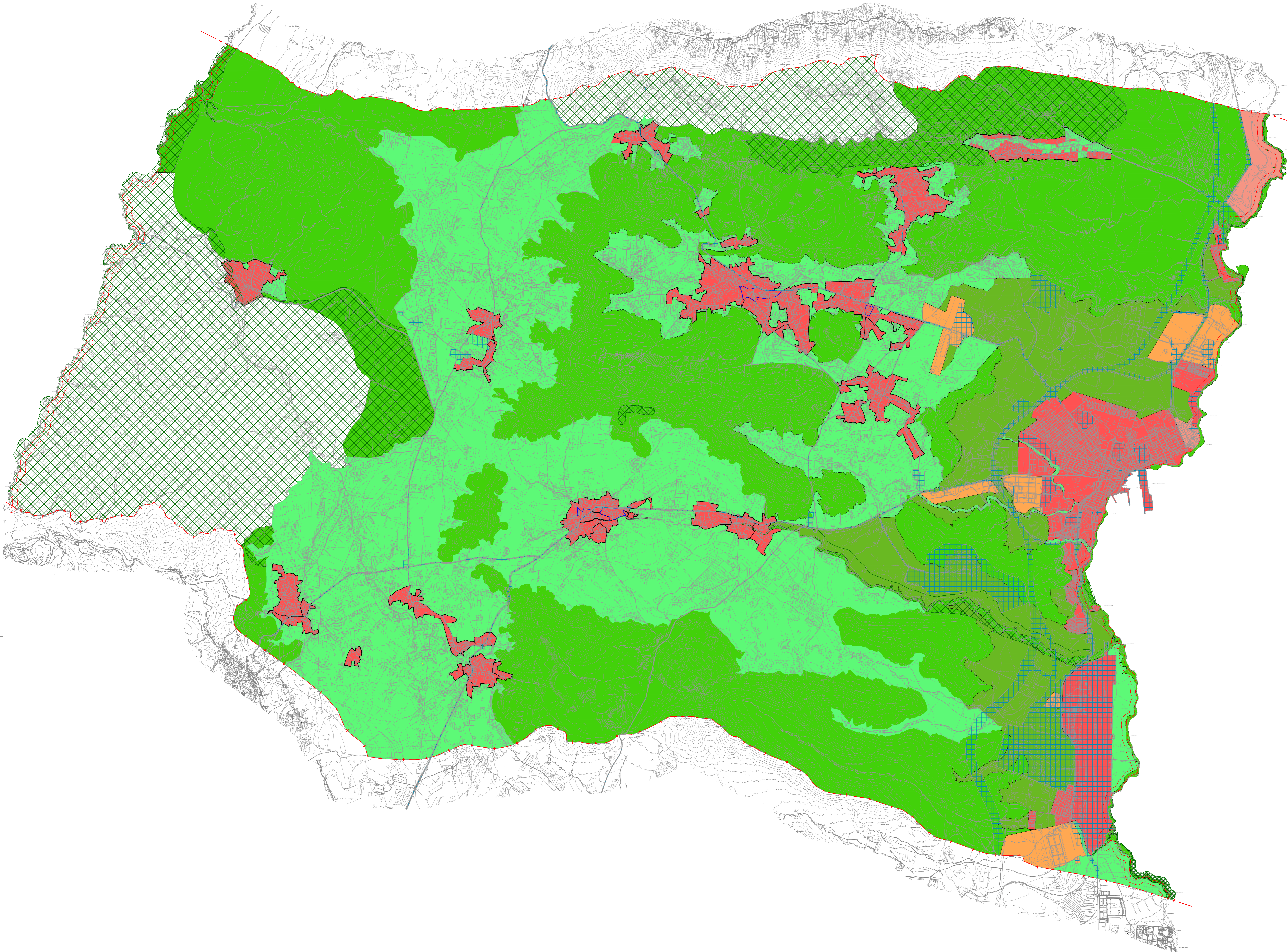


Estructura Territorial

- Sistema Rural**
- Suelo con valores naturales o culturales
 - Suelo con valores productivos o económicos
 - Suelo de protección del Modelo Territorial
 - Espacios Protegidos
- Sistema Urbano**
- Suelo residencial
 - Suelo turístico
 - Suelo industrial - terciario
 - Equipamiento estructurante
- Costas**
- Linea de Deslinde Dominio Público Marítimo Territorio
- Otros**
- Limite Municipal



En relación a la aprobación definitiva y según acuerdo del plenario 31 octubre de 2016, este documento forma parte del expediente de Plan General de Ordenación de Puerto del Rosario.

