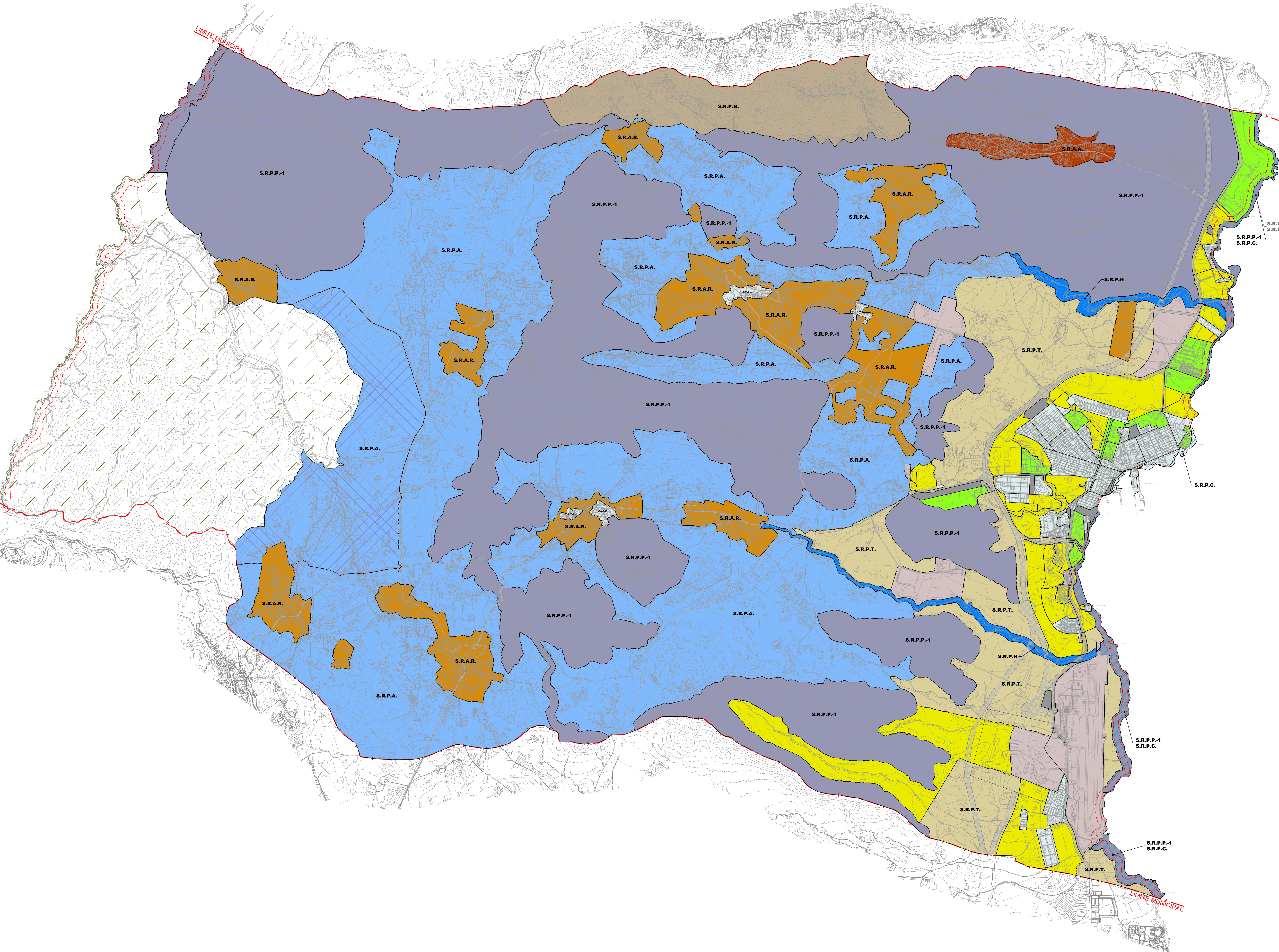


**Clasificación y Categorización del Suelo**

<b>Suelo Urbano</b>		SUCU	Suelo Urbano Consolidado por la Urbanización	SUNCU	Suelo Urbano No Consolidado por la Urbanización
<b>Suelo Urbanizable</b>		SUSO	Suelo Urbanizable Sectorizado Ordenado	SUSNO	Suelo Urbanizable Sectorizado No Ordenado
<b>Suelo Rústico de Protección Ambiental</b>		SUNO	Suelo Urbanizable No Sectorizado	SRPN	Suelo Rústico de Protección Paisajística Natural
SRPN	Suelo Rústico de Protección Natural	SRPP1	Suelo Rústico de Protección Paisajística Natural	SRPP2	Suelo Rústico de Protección Paisajística Agraria
SRPC	Suelo Rústico de Protección Costera	SRPA	Suelo Rústico de Protección Agraria afectado por Z.E.P.A.	SRPH	Suelo Rústico de Protección Hidrológica
<b>Suelo Rústico de Valores Económicos</b>		SRPM	Suelo Rústico de Protección Minera		
<b>Suelo Rústico de Formas Tradicionales de Poblamiento</b>		SRAR	Suelo Rústico de Asentamiento Rural	SRAT	Suelo Rústico de Asentamiento Agrícola
<b>Suelo Rústico de Preservación del Modelo Tradicional</b>		SRPT	Suelo Rústico de Protección Territorial		

---	Lineas de Deslinde Dominio Público	---	Trazado Indicativo Propuesto
---	Marítimo Terrestre	---	
---	Lineas de Deslinde Dominio Público	---	
---	Lineas de áreas exterior de casada	---	
---	Limites Municipales	---	



Este documento forma parte del expediente del Plan General de Ordenación de Puerto del Rosario, en relación a la aprobación definitiva del Plan, según de la COTMAC celebrada el 20/04/2015, aprobado por el Pleno Municipal de fecha 23 de mayo de 2016.

Fdo: El secretario Acctal.  
Juan Manuel Gutiérrez Padrón



**Plan General de Ordenación de Puerto del Rosario**

Escala 1:25000	
Plan General de Ordenación Aprobación Provisional	
Revisión para la adaptación al DL 1/2000, de 8 de Mayo y Ley 19/2003, de 14 de Abril	
Elaboración: Ayuntamiento de Puerto del Rosario	Fecha: 2017
Clasificación y Categorización: Alternativa de Ordenación 2 (Modificado COTMAC 06-4-2017)	Página: AO 03