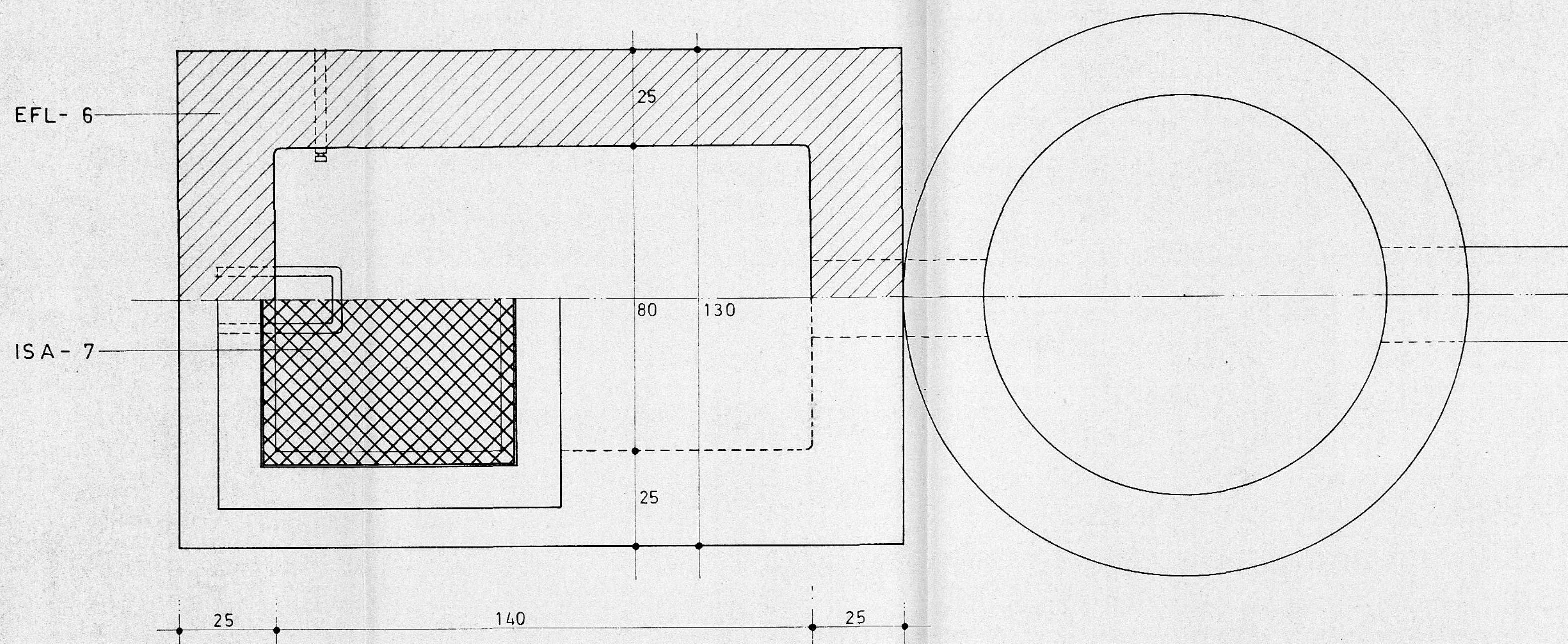
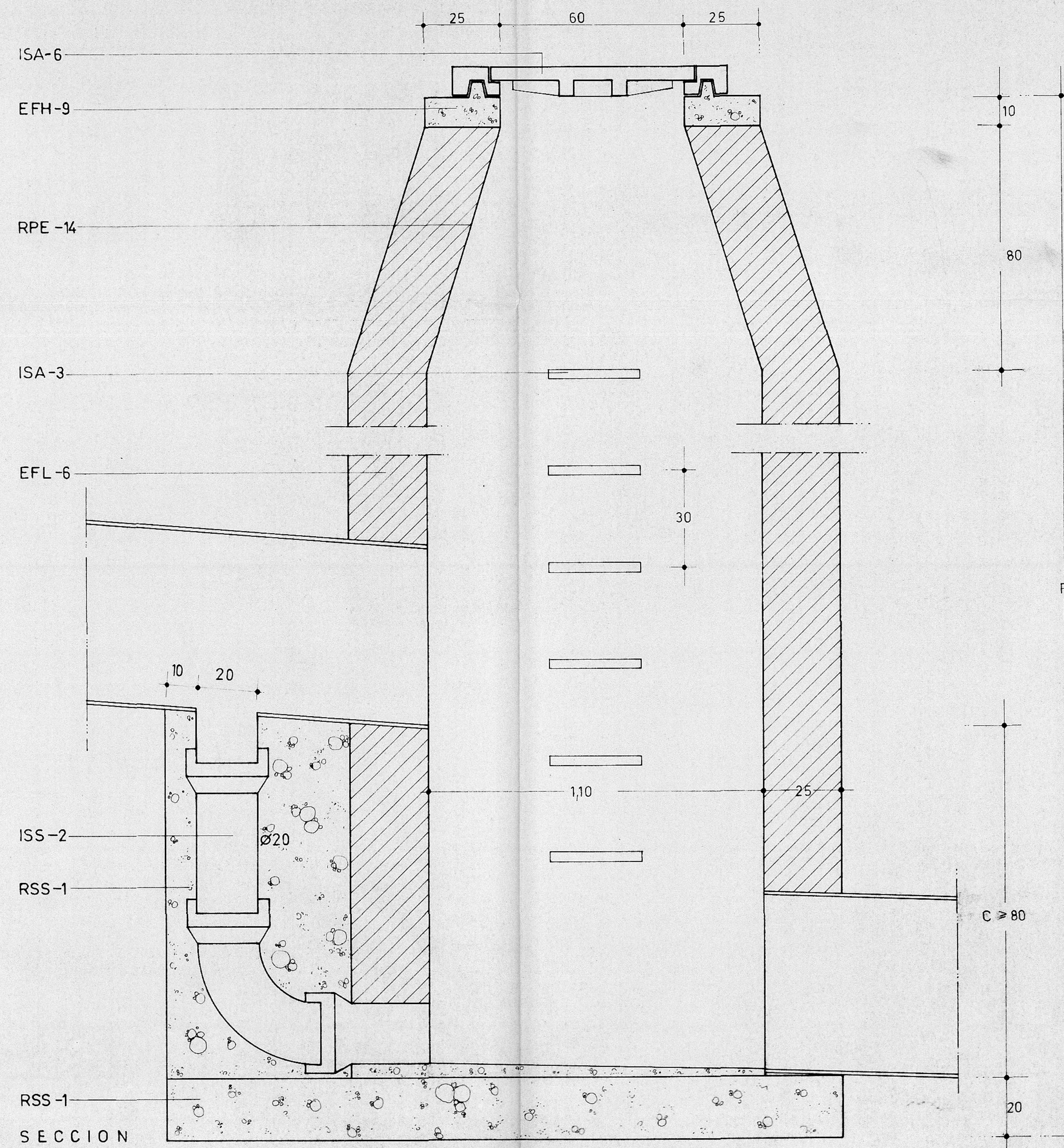


SECCION

**ISA-12 cámara de descarga**

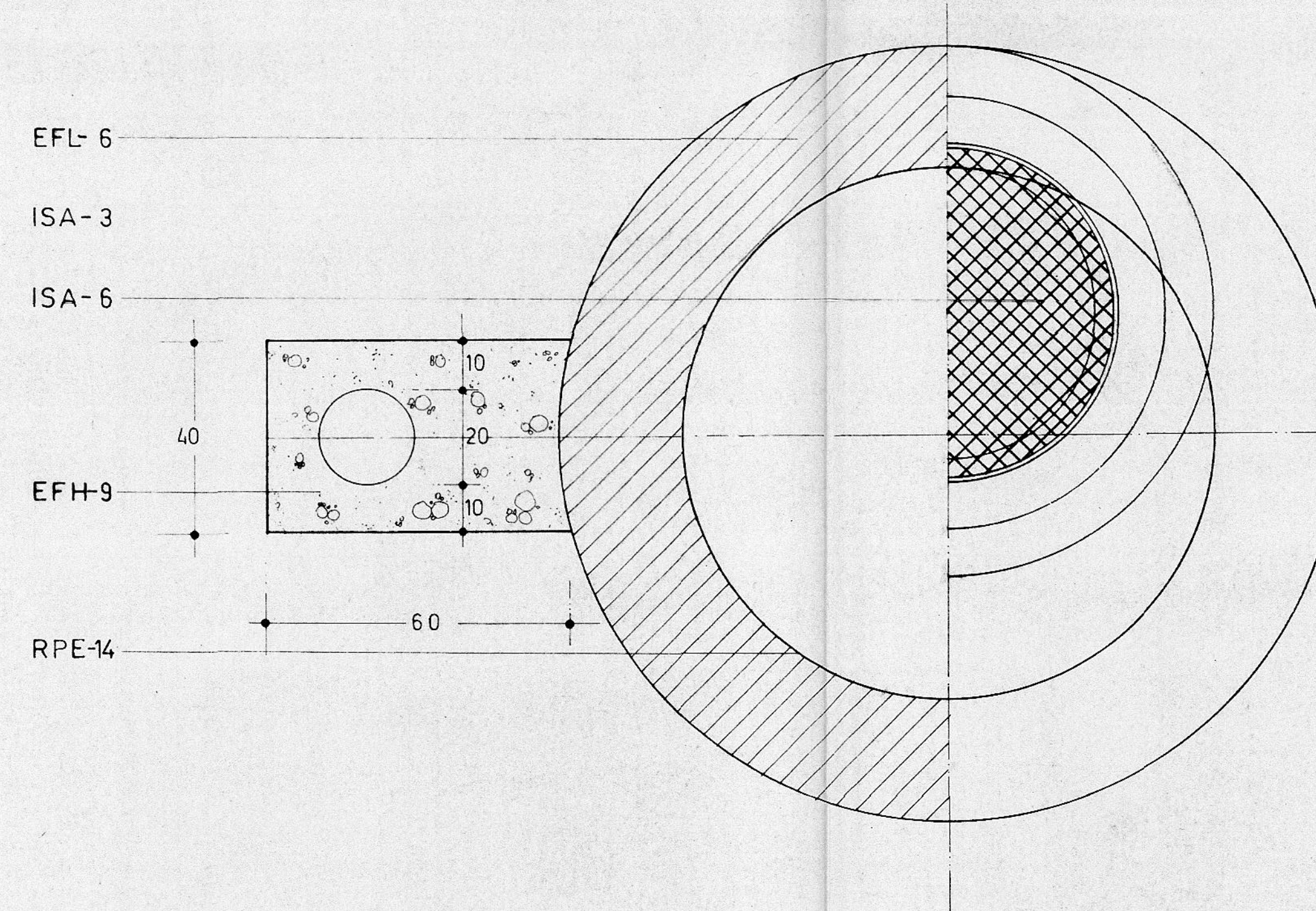


PLANTA



SECCION

**ISA-16 pozo de resalto circular**



PLANTA

- EFH-9 hormigón en masa de resistencia característica 100 kg/cm<sup>2</sup>.
- EFL-6 muro aparejado de 25 cm de espesor, de ladrillo macizo R-100 kg/cm<sup>2</sup>, con juntas de mortero M-40 de espesor 1 cm.
- ISA-3 pates empotrados 15 cm, separación 30 cm, se colocarán a la vez que se levanta la fábrica.
- ISA-6 tapa circular y cerco enrasados con el pavimento.
- ISS-2 tubo de fibrocemento de  $\phi$  20 cm.
- RPE-14 enlucado con mortero 1:3 y bruñido, ángulos redondeados.
- RSS-1 solera y formación de pendientes de hormigón en masa de resistencia característica 100 kg/cm<sup>2</sup>.
- EFH-2 relleno de arena de río.
- EHL-1 malla de 125x100 cm, formada por redondos  $\phi$  100 mm AE 42 cada 10 cm.
- EHL-3 Losa sustentada en sus tres bordes de hormigón de resistencia característica 175 kg/cm<sup>2</sup>.
- EME-18 encofrado de la losa.
- IFA-9 grifo de alimentación de  $\phi$  25 mm conectado a la red de abastecimiento de agua.
- ISA-4 sifón de descarga, Descarga: 20 l/s
- ISA-7 tapa rectangular y cerco enrasados con el pavimento.
- RSS-1 solera de hormigón en masa de resistencia característica 100 kg/cm<sup>2</sup>.

COLEGIO OFICIAL DE ARQUITECTOS DE CANARIAS DELEGACION DE LAS PALMAS  
27 ABR. 1988  
VISADO a los efectos Reglamentarios

El presente documento ha sido aprobado definitivamente por el Ayuntamiento en sesión de 30.12.88  
EL SECRETARIO

**ESTUDIO DE DETALLE Y PROYECTO DE URBANIZACION INTERIOR POLIGONO C7**

PROMOTOR **D. GREGORIO PEREZ ALONSO**

PLANO **SANEAMIENTO DETALLES**

SITUACION **POLIGONO C7 URB. "CAÑADA DEL RIO" FUERTEVENTURA T.M. PAJARA**

FECHA **MARZO 1988** ESCALA

Miguel Cabrera arquitecto  
Avenida Mian y Lopez 6, 3 tel. 279260 Las Palmas

Nº HOJA **11**