

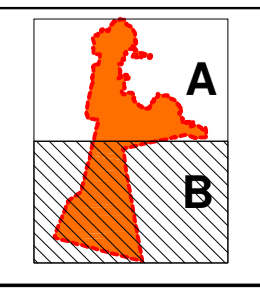
LEYENDA:
DELIMITACIONES:
 - - - LÍMITE DEL NÚCLEO
 - - - LÍMITE DE ESTUDIO

COSTAS
 - - - LÍMITE SERVIDUMBRE DE PROTECCIÓN
 - - - LÍMITE SERVIDUMBRE DE TRÁNSITO
 - - - DESLINDE DOMINIO PÚBLICO TERRESTRE Y MOJONES

RED DE ALTA Y BAJA TENSIÓN :
 - - - CABLE DE MEDIA TENSIÓN AÉREA DE 66 KV
 - - - CABLE DE MEDIA TENSIÓN SOTERRADO DE 66 KV
 - - - CABLE DE MEDIA TENSIÓN SOTERRADO EN ZONA URBANA - 3 X 25 - 110mm²
 - - - CABLE DE BAJA TENSIÓN SOTERRADO

□ ARQUETAS DE ELÉCTRICIDAD
 ● ESTACIÓN TRANSFORMADORA
 ● ESTACIÓN TRANSFORMADORA PRIVADA
 ☒ TORRES ELÉCTRICAS

▨ CABLE BAJA TENSIÓN SOTERRADO-INFORMACIÓN CAMPO
 ▨ CABLE BAJA TENSIÓN AÉREO-INFORMACIÓN CAMPO
 □ SUBESTACIÓN PRINCIPAL

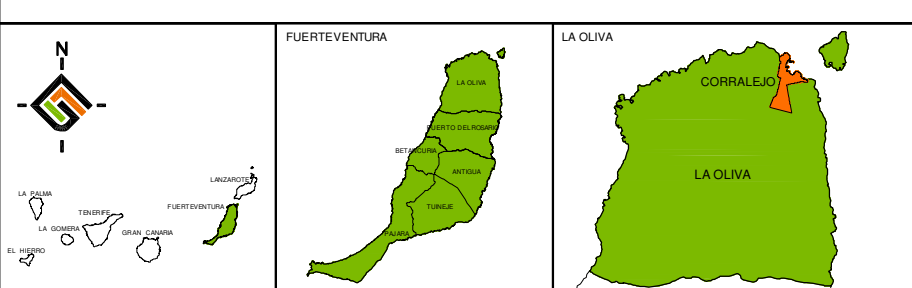
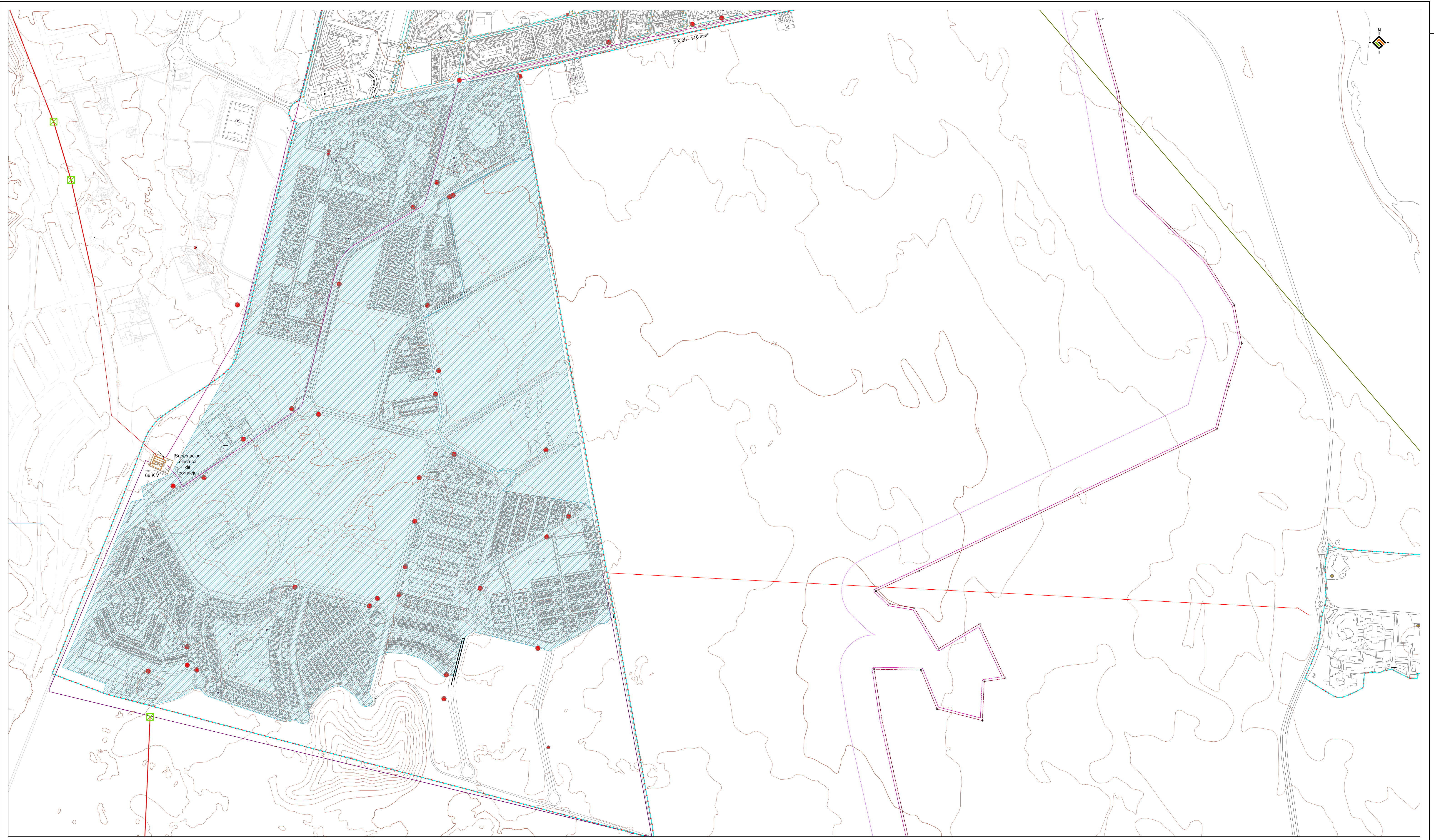


PLAN DE MODERNIZACIÓN, MEJORA E INCREMENTO DE LA COMPETITIVIDAD DE CORRALEJO, LA OLIVA, FUERTEVENTURA
 PLANO INFORMACIÓN ESTADO Y CAPACIDAD DE LAS INFRAESTRUCTURAS Y SERVICIOS - INFRAESTRUCTURAS ENERGÉTICAS
RED DE ALTA Y BAJA TENSIÓN

REDACTOR:
 EQUIPO TÉCNICO DE
 GESPLAN

FECHA:
 SEPTIEMBRE 2011
 ESCALA:
 1 : 5.000
 Nº PLANO:
7.6.A

EXCMO. AYUNTAMIENTO DE LA OLIVA
 GOBIERNO DE CANARIAS



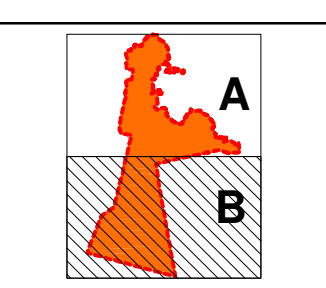
LEYENDA:
DELIMITACIONES:
 - - - LIMITE DEL NUCLEO
 - - - LIMITE DE ESTUDIO

COSTAS
 - - - LIMITE SERVIDUMBRE DE PROTECCION
 - - - LIMITE SERVIDUMBRE DE TRANSITO
 - - - DESLINDE DOMINIO PUBLICO TERRESTRE Y MOJONES

RED DE ALTA Y BAJA TENSION :
 - - - CABLE DE MEDIA TENSION AEREA DE 66 KV
 - - - CABLE DE MEDIA TENSION SOTERRADO DE 66 KV
 - - - CABLE DE MEDIA TENSION SOTERRADO EN ZONA URBANA - 3 X 25 - 110mm²
 - - - CABLE DE BAJA TENSION SOTERRADO

□ ARQUETAS DE ELECTRICIDAD
 ● ESTACION TRANSFORMADORA
 ● ESTACION TRANSFORMADORA PRIVADA
 ⊠ TORRES ELECTRICAS

▨ CABLE BAJA TENSION SOTERRADO-INFORMACION CAMPO
 ▨ CABLE BAJA TENSION AEREO-INFORMACION CAMPO
 □ SUBESTACION PRINCIPAL



PLAN DE MODERNIZACION, MEJORA E INCREMENTO DE LA COMPETITIVIDAD DE
CORRALEJO, LA OLIVA, FUERTEVENTURA
 PLANO INFORMACION ESTADO Y CAPACIDAD DE LAS INFRAESTRUCTURAS Y SERVICIOS - INFRAESTRUCTURAS ENERGETICAS
RED DE ALTA Y BAJA TENSION

REDACTOR:
 EQUIPO TECNICO DE
 GESPLAN

FECHA: SEPTIEMBRE 2011
 ESCALA: 1 : 5.000
 Nº PLANO: **7.6.B**

EXCMO. AYUNTAMIENTO DE LA OLIVA
 GOBIERNO DE LAS CAÑARIAS