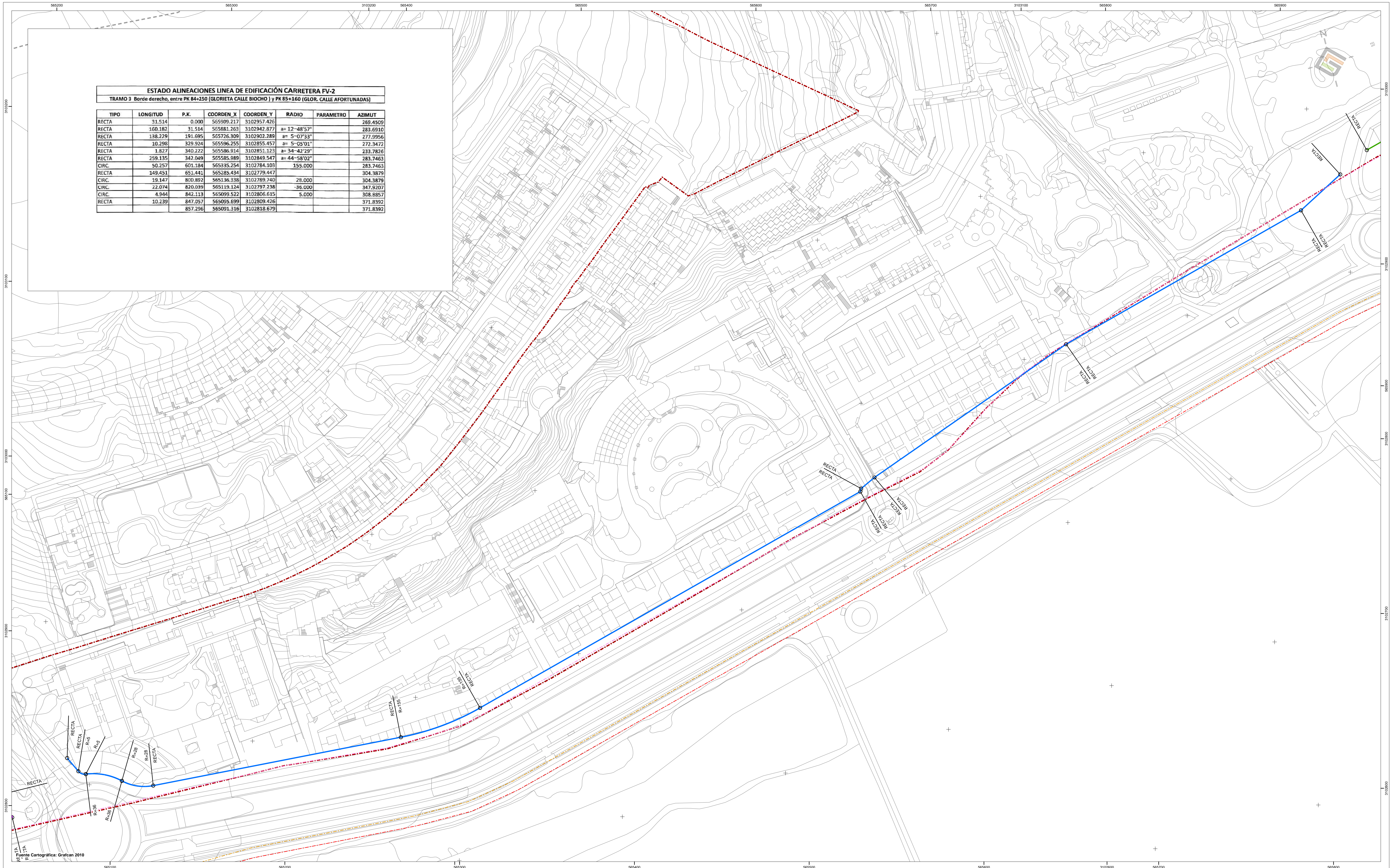


**ESTADO ALINEACIONES LINEA DE EDIFICACION CARRETERA FV-2**  
**TRAMO 3 Bordo derecho, entre PK 84+250 (GLORIETA CALLE BIOCHO) y PK 85+160 (GLOR. CALLE AFORTUNADAS)**

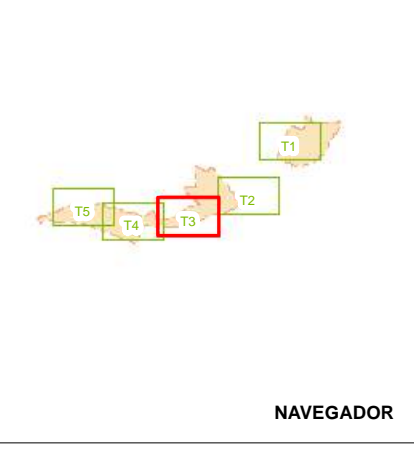
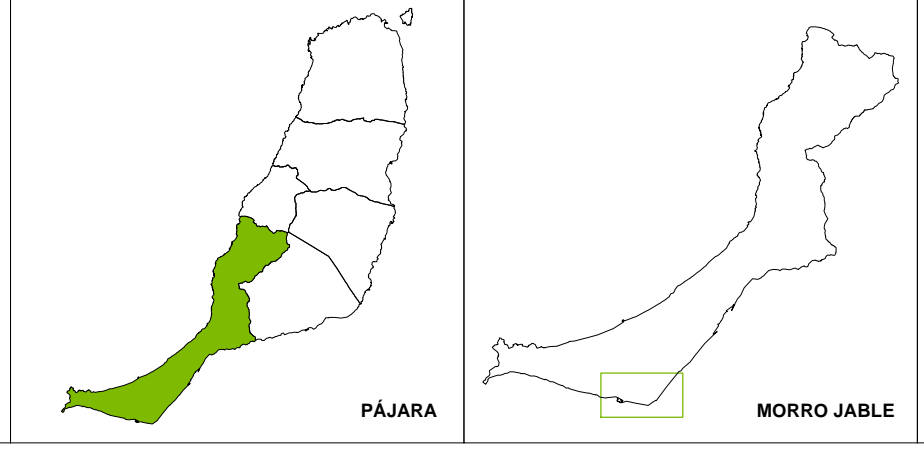
TIPO	LONGITUD	P.K.	COORDEN X	COORDEN Y	RADIO	PARAMETRO	AZIMUT
RECTA	31.514	0.000	565909.217	3102957.426			269.4509
RECTA	160.182	31.514	565881.263	3102942.877	a= 12°-48'57"		283.6910
RECTA	138.229	191.695	565726.309	3102902.288	a= 5°-07'33"		277.9956
RECTA	10.298	329.924	565596.255	3102855.457	a= 5°-05'01"		272.3472
RECTA	1.827	340.222	565586.914	3102851.123	a= 34°-42'29"		233.7826
RECTA	259.135	347.049	565585.989	3102849.547	a= 44°-58'02"		283.7463
CIRC.	50.257	601.184	565335.254	3102784.103	155.000		283.7463
RECTA	149.451	651.441	565285.434	3102779.447			304.3879
CIRC.	19.147	800.892	565136.338	3102789.740	28.000		304.3879
CIRC.	22.074	820.039	565119.124	3102797.238	-36.000		347.9207
CIRC.	4.944	842.113	565099.522	3102806.615	5.000		308.8857
RECTA	10.239	847.057	565095.699	3102809.426			371.8392
		857.296	565091.316	3102818.679			371.8392



**Legenda**

- Delimitaciones
  - Limite del Ámbito de Actuación
- Deslindes de Costas
  - Dominio Público
  - Servidumbre de Protección
  - Servidumbre de Tránsito
  - Zona de Influencia
- Línea Límite de Edificación**
  - Tramo 1
  - Tramo 2
  - Tramo 3
  - Tramo 4
  - Tramo 5

Fuente del Estado de Alineaciones: Cabildo de Fuerteventura



REDACTOR:  
EQUIPO TÉCNICO  
GESPLAN S.A.

NAVIGADOR

FECHA: MAYO 2015  
ESCALA: 1:1.000  
Nº PLANO: 10.8.1-T3

**O. 10.8.1 LÍNEA LÍMITE DE EDIFICACIÓN. TRAMO 3**

EXCMO. AYUNTAMIENTO DE PÁJARA  
Gobierno de Canarias