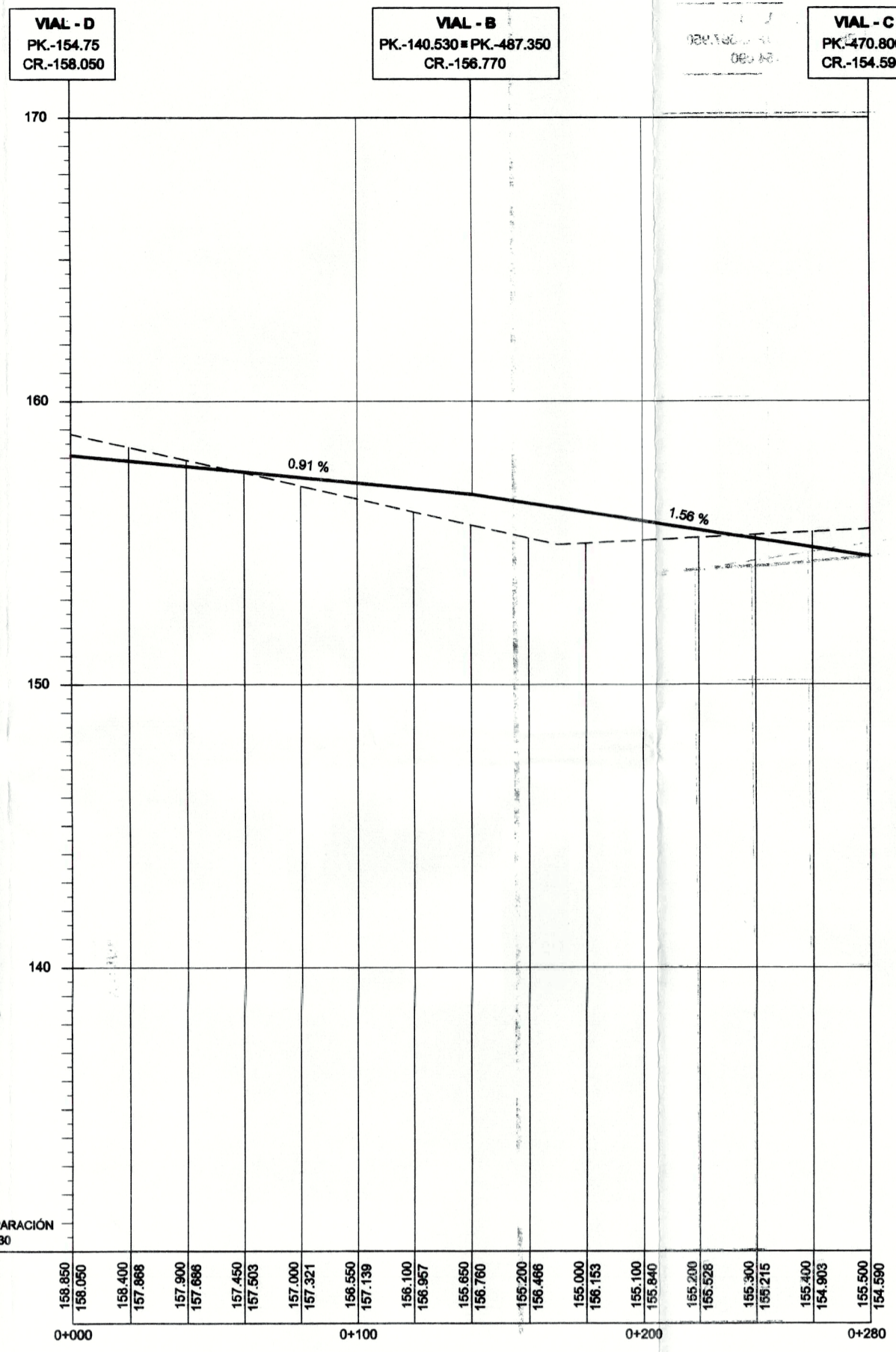
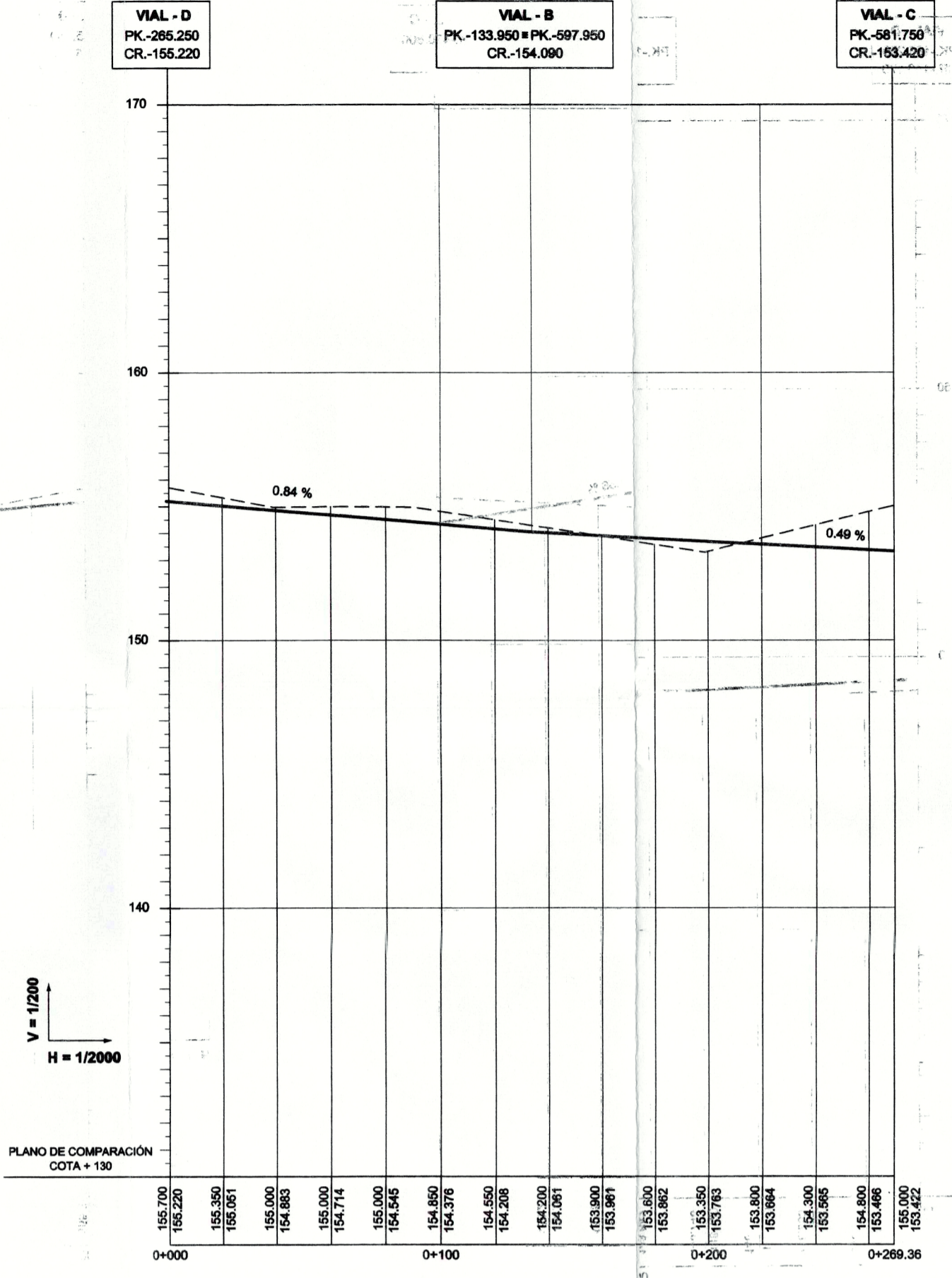


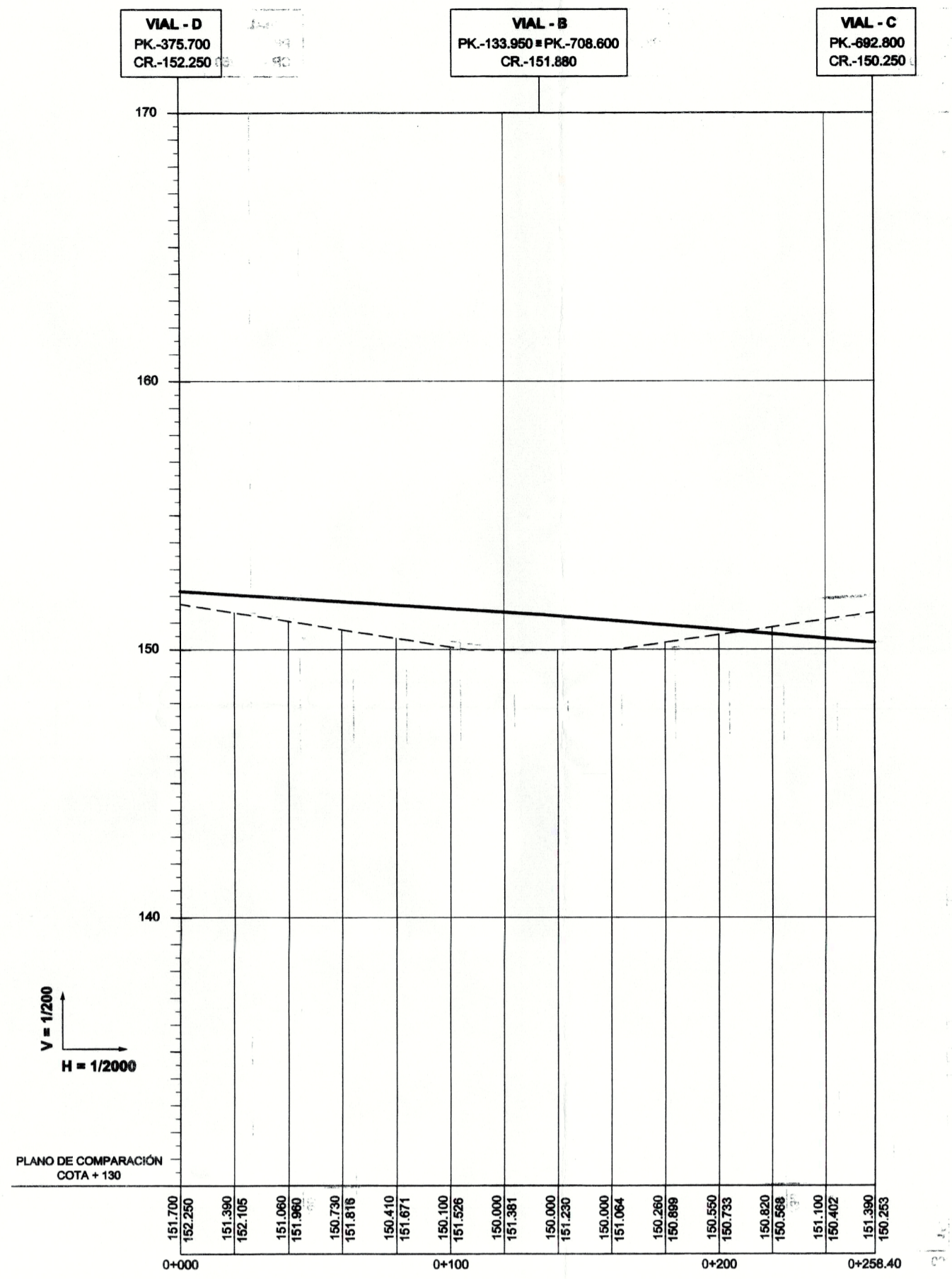
VIAL - L



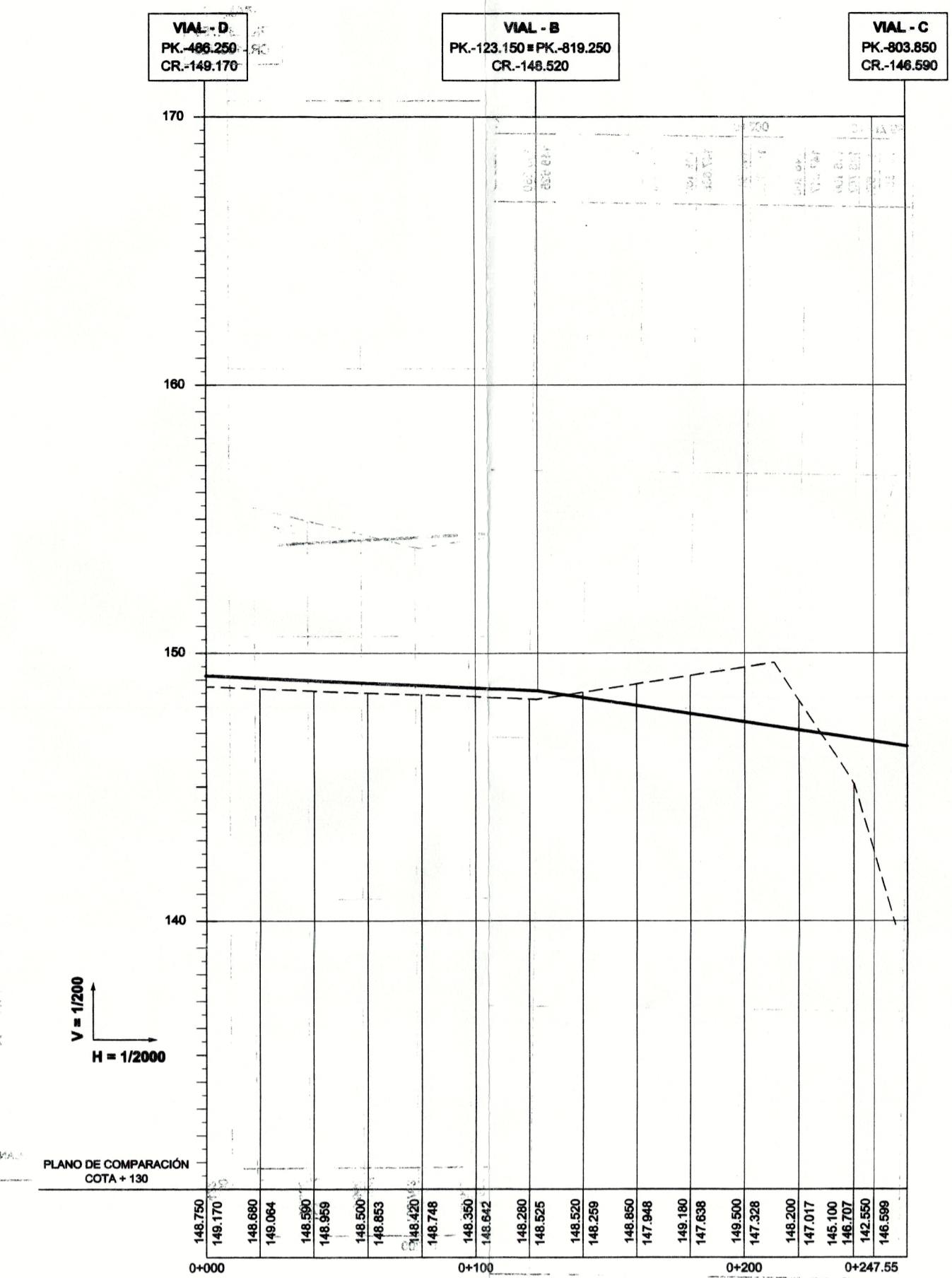
VIAL - M



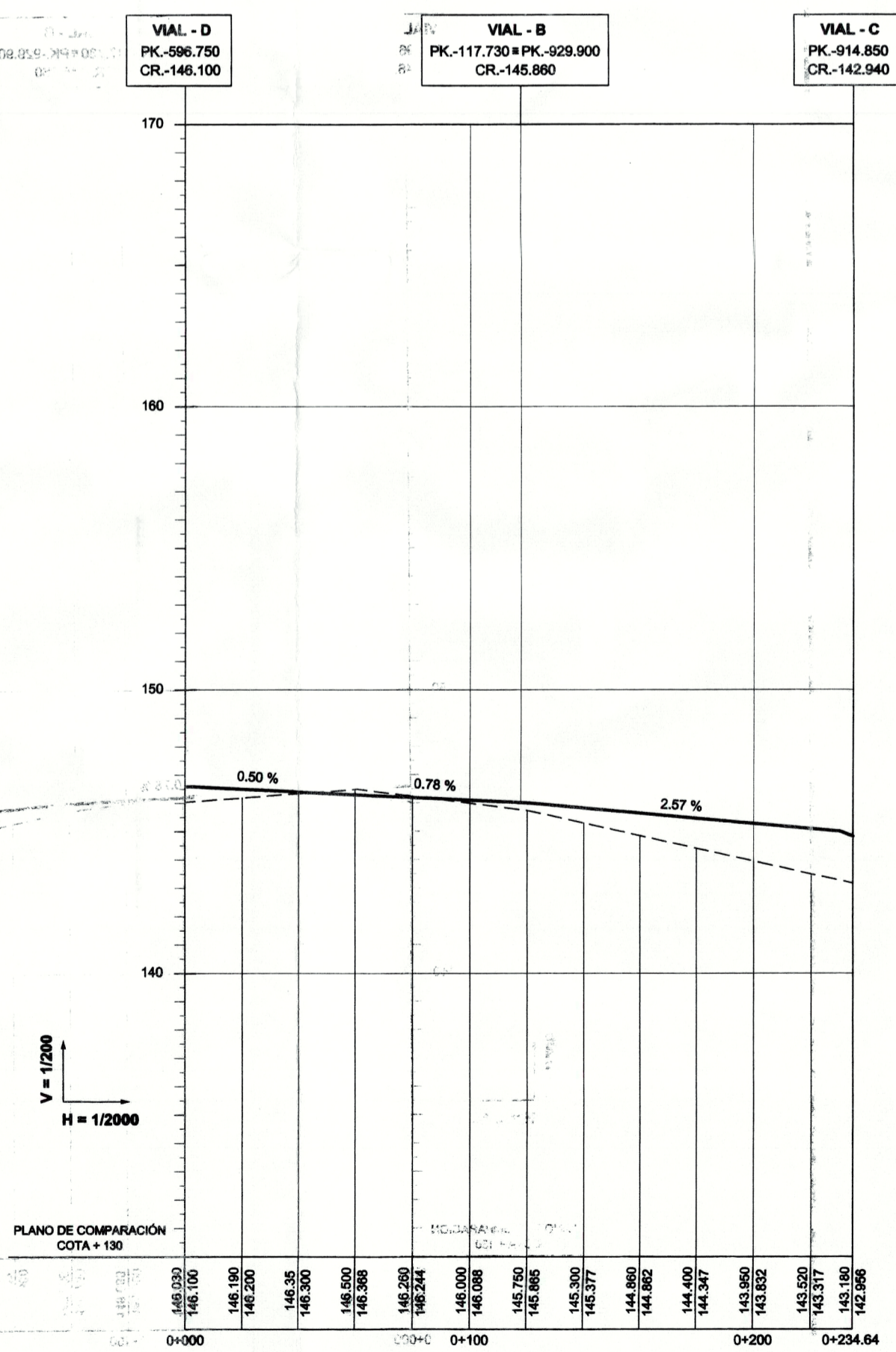
VIAL - N



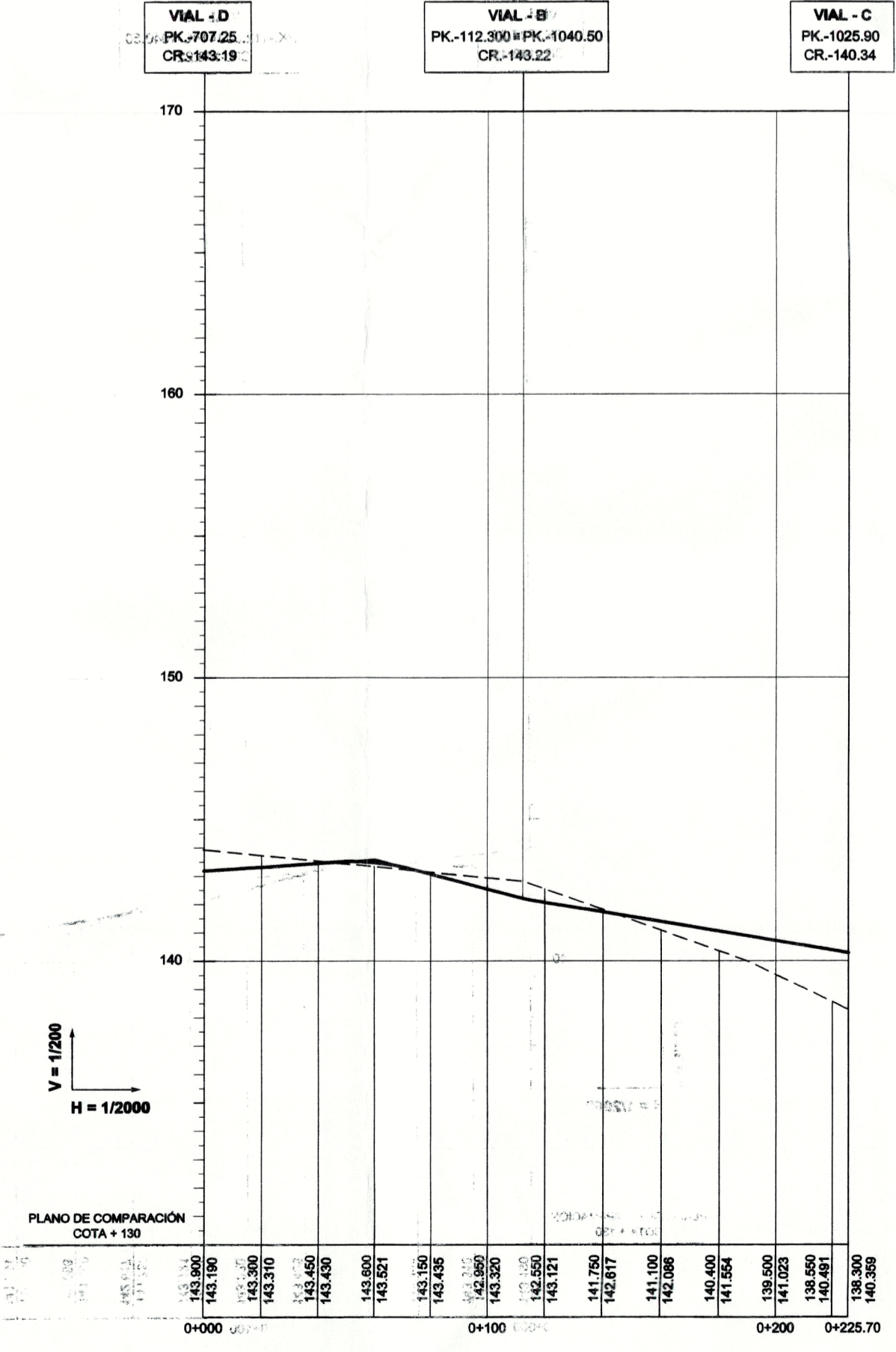
VIAL - O



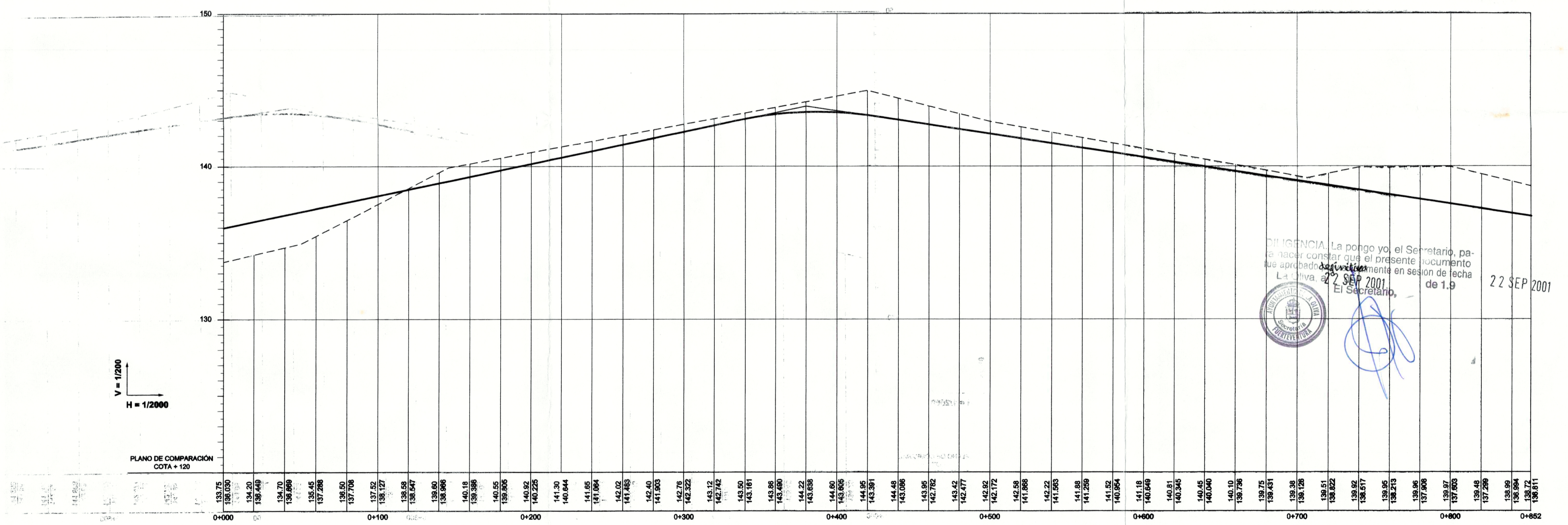
VIAL - P



VIAL - Q



VIAL - K



PROYECTO DE		SITUACIÓN	
PLAN PARCIAL			
"CASILLA DE COSTA"		ISLA DE FUERTEVENTURA T.M. LA OLIVA	
PETICIONARIO		ESCALA:	
RINSIETE S.L.		INDICADAS	
PLANO DOCUMENTO		NUM.	
PERFILES LONGITUDINALES		10	
		Francisco J. González González Jaraba Ingeniero de Camión, Carreteras y Puertos Colegiado nº 6.498	
EXPEDIENTE	DIBUJO	FECHA	SUSTITUYE
95-01-01		AGOSTO-2001	
		HOJA:	
		3 de 3	