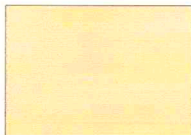



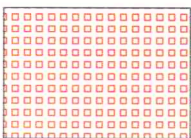
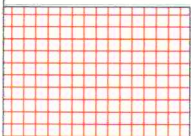



LEYENDA

RESIDENCIAL

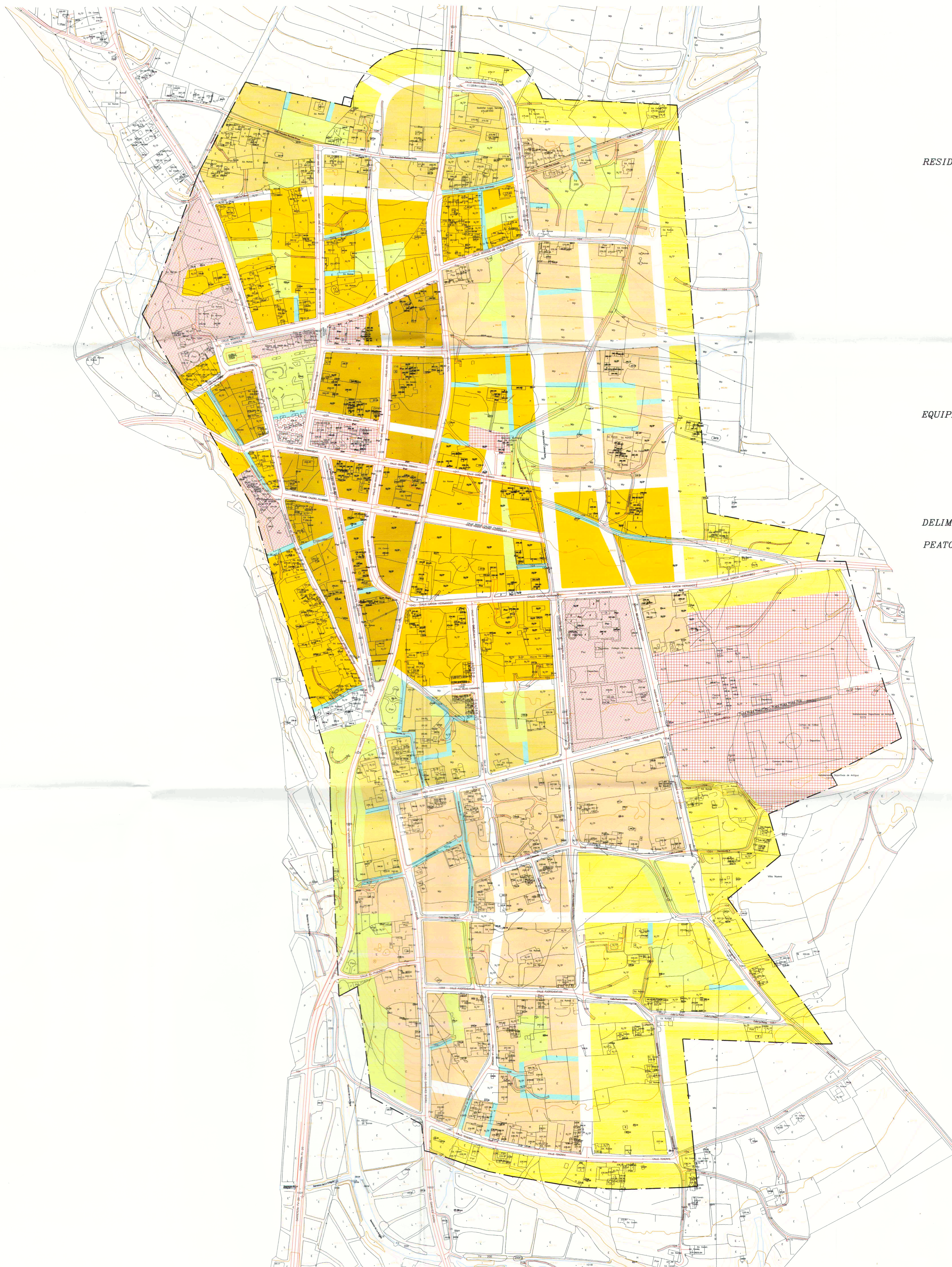
-  INTENSIVA
-  SEMI-INTENSIVA GRADO I
-  SEMI-INTENSIVA GRADO II
-  SEMI-INTENSIVA GRADO III
-  EXTENSIVA GRADO I
-  ZONA VERDE

EQUIPAMIENTO

-  ESCOLAR, CULTURAL E INSTITUCIONAL
-  ASISTENCIAL Y SANITARIO
-  DEPORTIVO Y RECREATIVO
-  ADMINISTRATIVO

DELIMITACION DEL SUELO URBANO

PEATONAL




DELEGACION: Para hacer constar que el presente documento ha sido aprobado por el Ayuntamiento de Antigua, en sesión de fecha 22 JULIO 2009, a las 10:00 horas, en el Ayuntamiento de Antigua, en el momento de haberse celebrado la sesión pública y escrita.

Antigua, 22 JULIO 2009
 EL SECRETARIO *[Signature]*



MODIFICACION PUNTUAL DEL PLAN GENERAL DE ANTIGUA EN LAS PARCELAS DOTACIONALES DEL NUCLEO URBANO DE ANTIGUA

PROMOTOR	AYUNTAMIENTO DE ANTIGUA
APARTADO	2 PLANOS
SUB-APARTADO	3 ORDENACION URBANISTICA
PLANO N.º	3-4.1 NUCLEO URBANO DE ANTIGUA USOS PORMENORIZADOS (ACTUAL)
HOJA N.º 1 DE 1	

 Ingeniero de Caminos, Canales y Puertos JOSÉ M.ª PUIG ESTÉVEZ Colegiado n.º: 7.511	FECHA	OCTUBRE-2008
	ESCALA	1 : 2.000
Organismo Oficial		
C/ JESUS Y MARIA, 17-1ª planta, 1º Teléfono: 928851257, 928851259 Fax: 928852432 35600 Las Palmas de Gran Canaria		
DIBUJO ASISTIDO CAD: MARIA MARRERO		EMAIL: jpuig@ntarcom.es