

**GOBIERNO DE CANARIAS**  
 CONSEJERÍA DE MEDIO AMBIENTE  
 Y ORDENACIÓN TERRITORIAL

AREAS PROTEGIDAS DE LA ISLA DE:  
**TENERIFE**

**NORMAS DE CONSERVACIÓN**

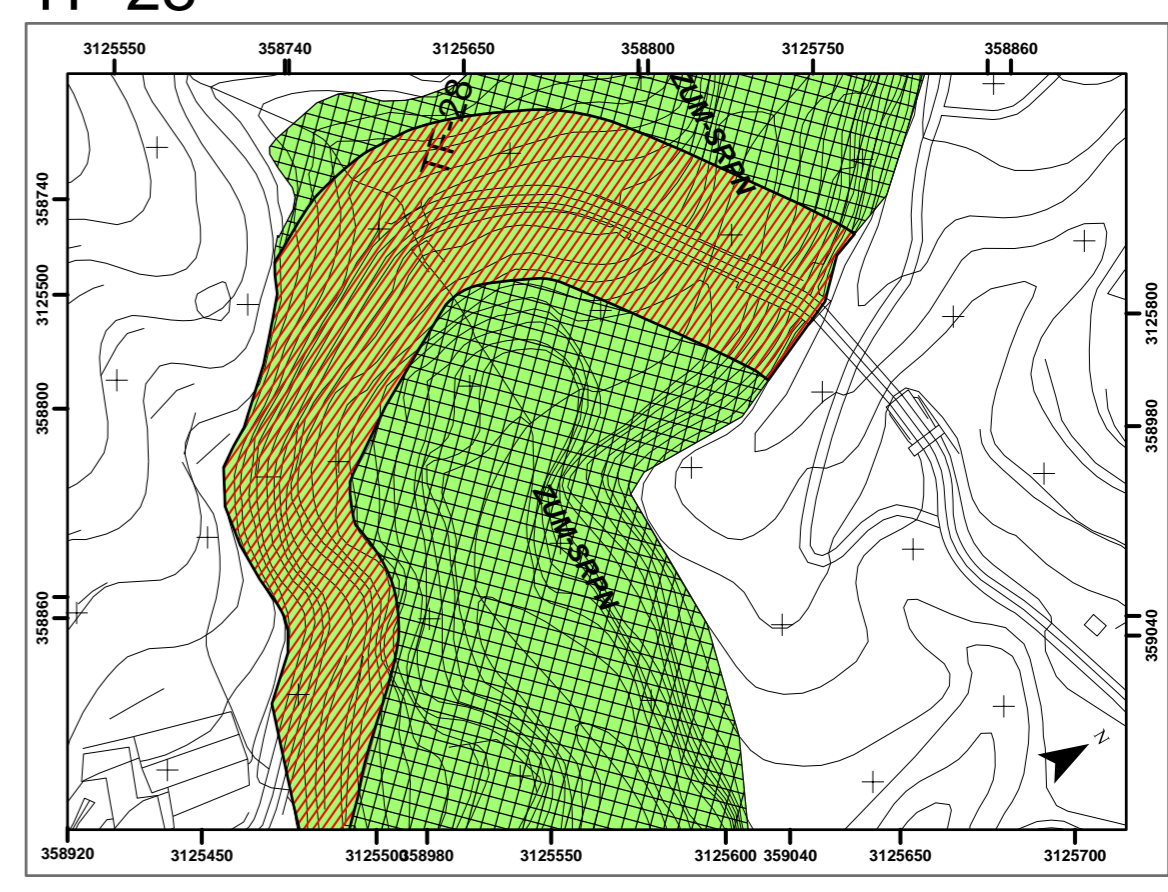
**LEYENDA:**

- ZONA DE USO MODERADO (ZUM)
- Suelo Rústico de Protección Paisajística (SRPP)
- Suelo Rústico de Protección de Infraestructuras (SRPI)
- Suelo Rústico de Protección Costera (SRPL)
- Trazado del futuro proyecto de tren

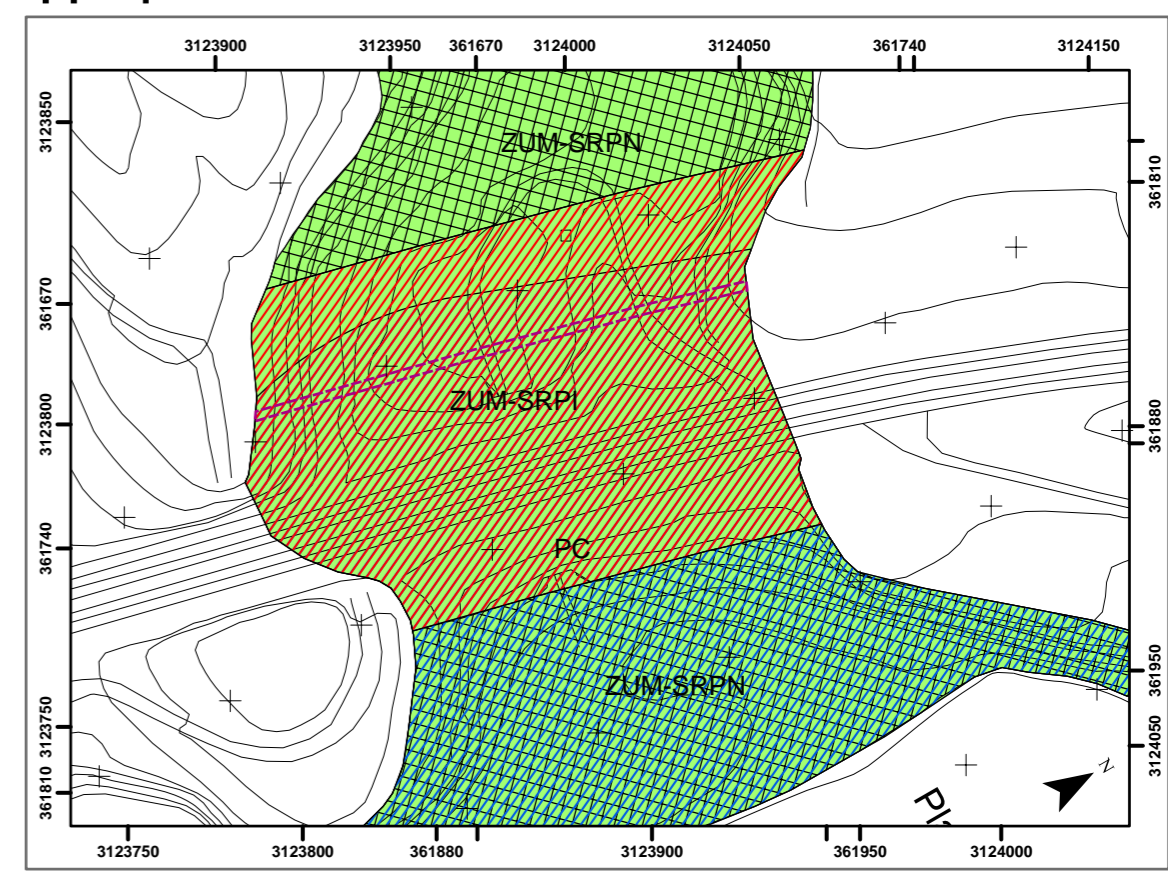


**PLANOS DE DETALLE:**

**TF-28**



**TF-1**



ESCALA 1:2.500



**MONUMENTO NATURAL DEL BARRANCO DE FASNIA Y GÜIMAR**  
 PLANOS DE ORDENACIÓN  
 APROBACIÓN DEFINITIVA

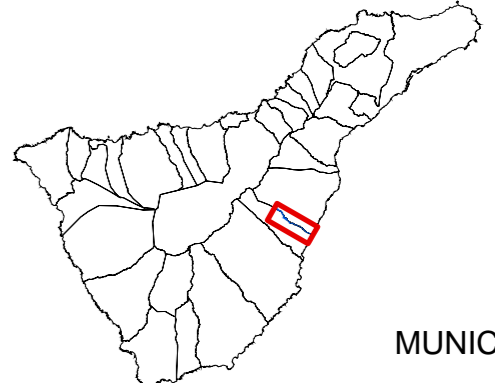
ROTACIÓN DEL MAPA

Escala: 1:10.000

Plano de: **ZONIFICACIÓN, CLASIFICACIÓN Y CATEGORIZACIÓN DEL SUELO**

EQUID. CURVAS: 5 m  
 PROYECCIÓN: UTM  
 ELIPSOIDE: WGS84  
 HUSO: 28N

LOCALIZACIÓN:



Base Cartográfica:



Base cartográfica 1998-2002

MUNICIPIOS:  
 FASNIA  
 GÜIMAR