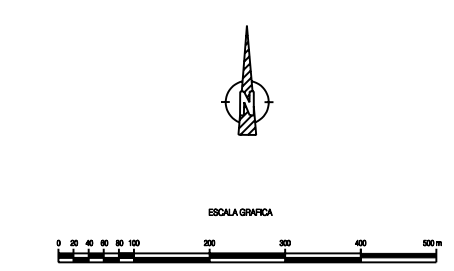
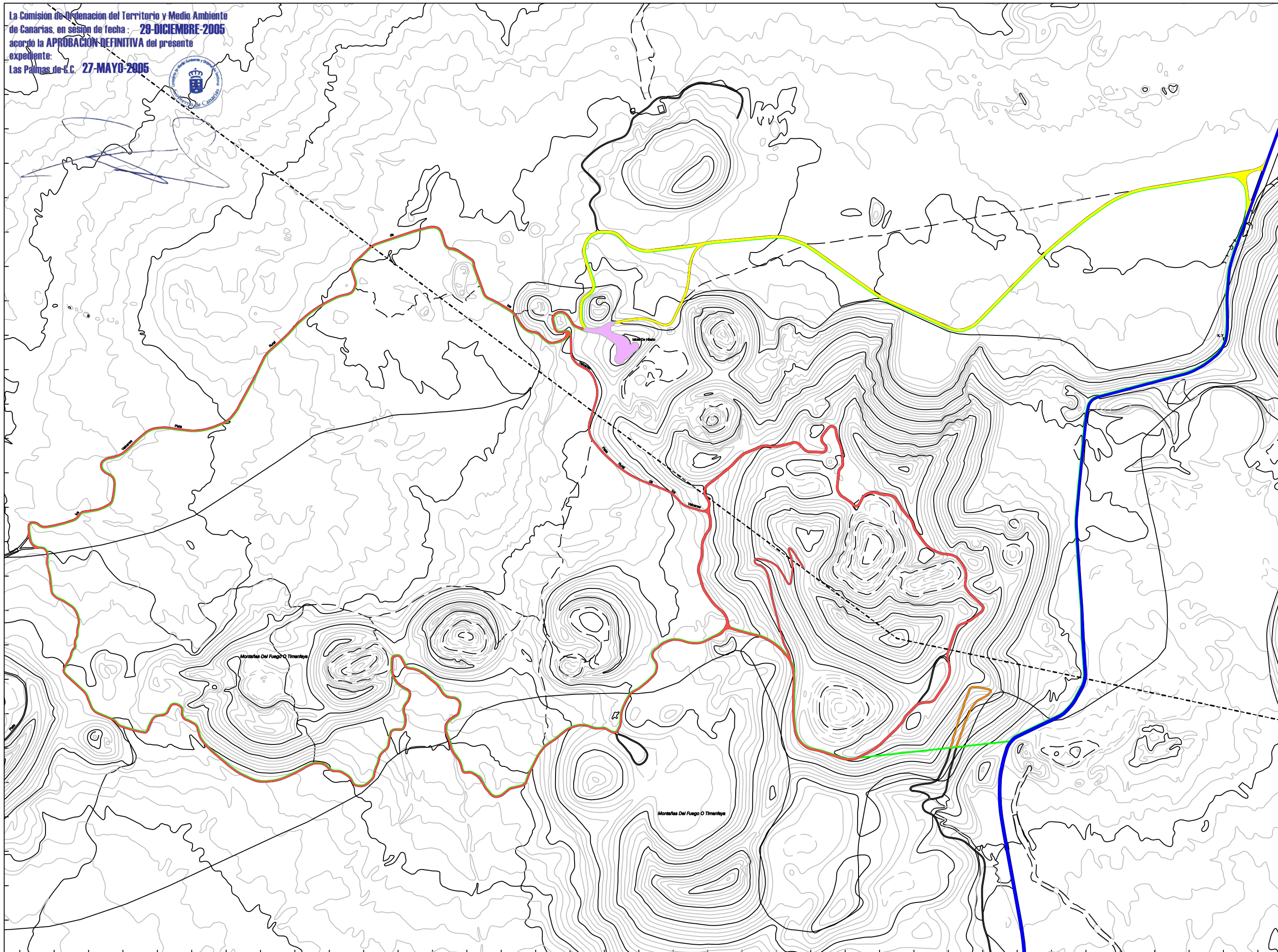


La Comisión de Ordenación del Territorio y Medio Ambiente de Canarias, en sesión de fecha: **29-DICIEMBRE-2005** acordó la **APROBACIÓN DEFINITIVA** del presente expediente:
Las Palmas de C.C. **27-MAYO-2005**



3.210.000
3.209.500
3.209.000
3.208.500
3.208.000



LEYENDA

- Límite Término Municipal
- Límite Monumento Natural
- Carretera de acceso al islote de Hilario
- Ruta de los Volcanes
- Senda de los Camellos
- Carretera LZ-67 (La Santa Sport-Tinajo-Yaiza)
- Ins. de Islote de Hilario (aparcamiento, restaurante, tienda, etc.)



MAPA DE INFRAESTRUCTURAS

AT Hidrotecnia S.L. Escala: 1/10.000
Fecha: Noviembre 2.004



GOBIERNO DE CANARIAS
CONSEJERÍA DE MEDIO AMBIENTE Y ORDENACIÓN TERRITORIAL
VICECONSEJERÍA DE ORDENACIÓN TERRITORIAL
DIRECCIÓN GENERAL DE ORDENACIÓN DEL TERRITORIO