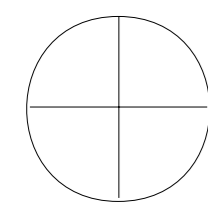


P3 - 13

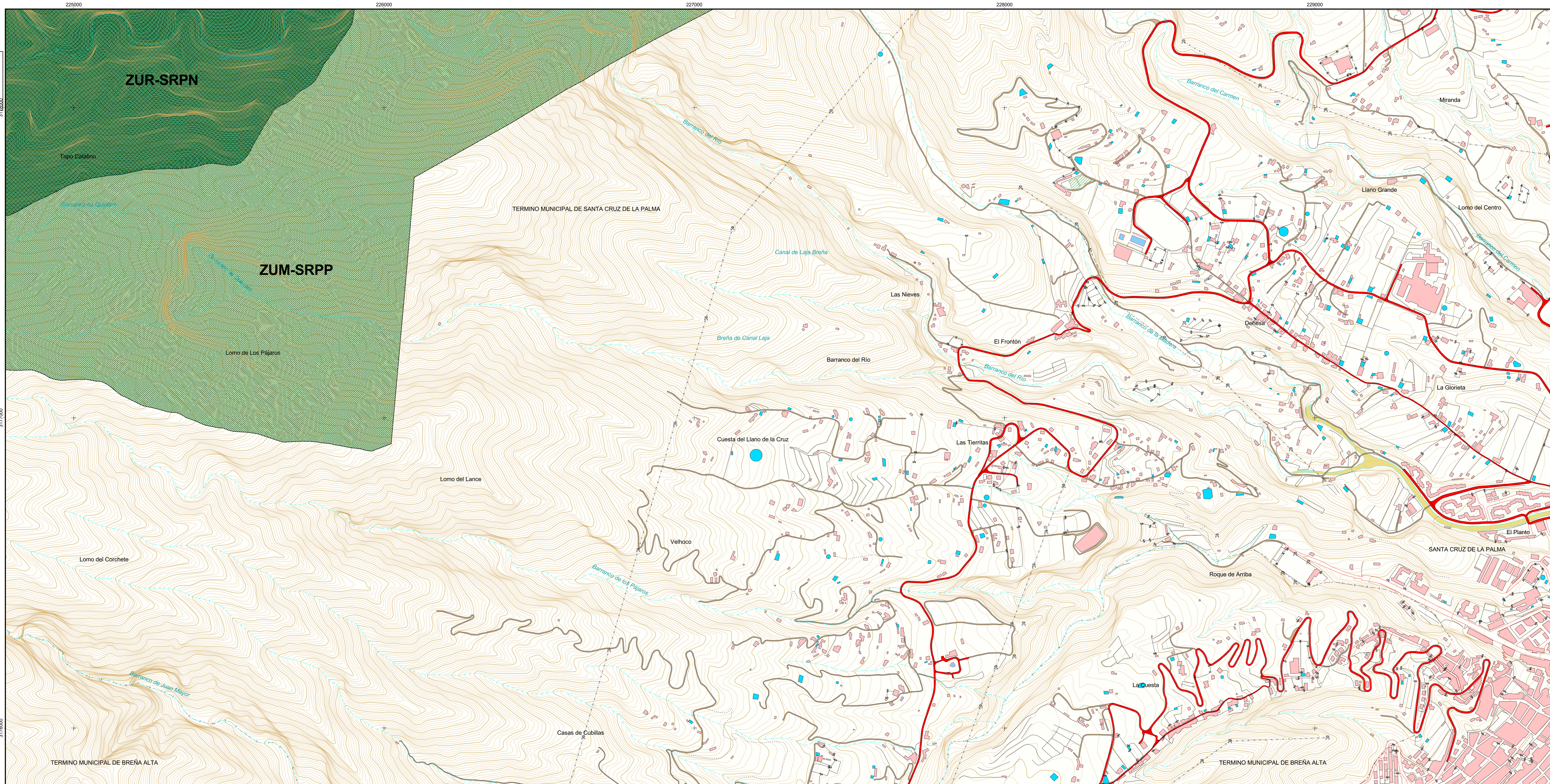
3172000

3177000

3172000



P3 - 13



EQUID. CURVAS: 5 m  
 HUSO: 28  
 ELIPSOIDE: WGS84  
 PROYECCIÓN: U.T.M.  
 BASE CARTOGRÁFICA: GARFAN  
 Fecha de Base Cartográfica: 1996

Provincia: Santa Cruz de Tenerife  
 Municipios: San Andrés y Sauces, Puntallana y Santa Cruz de la Palma

Escala Gráfica  
 0 50 100 150 200 250 300 350 Meters



**LEYENDA DE ZONIFICACIÓN, CLASIFICACIÓN Y CATEGORIZACIÓN DEL SUELO**

Límite del Espacio	suelo rústico de protección de infraestructuras	ZONA DE USO RESTRINGIDO suelo rústico de protección natural (ZUR-SRPN)	ZONA DE USO TRADICIONAL suelo rústico de protección agraria (ZUT-SRPA)	ZONA DE USO GENERAL suelo rústico de protección cultural (ZUG-SRPC)
suelo rústico de protección litoral	ZONA DE USO MODERADO suelo rústico de protección paisajística (ZUM-SRPP)	suelo rústico de protección cultural (ZUT-SRPC)	suelo rústico de protección paisajística (ZUG-SRPP)	

**APROBACIÓN DEFINITIVA**

<p>PLAN RECTOR DE USO Y GESTIÓN P-3 PARQUE NATURAL DE LAS NIEVES</p>		<p>Hoja: <b>P3 - 13</b></p>
<p>PLANO DE: <b>ZONIFICACIÓN CLASIFICACIÓN Y CATEGORIZACIÓN DEL SUELO</b></p>		<p>ESCALA: <b>1 : 5.000</b></p>
<p>Gobierno de Canarias Consejería de Medio Ambiente y Ordenación Territorial Dirección General de Ordenación del Territorio</p>	<p>ÁREAS PROTEGIDAS DE LA ISLA DE LA PALMA</p>	<p>Fecha: 24 marzo 2006</p>