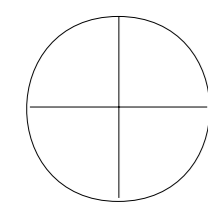
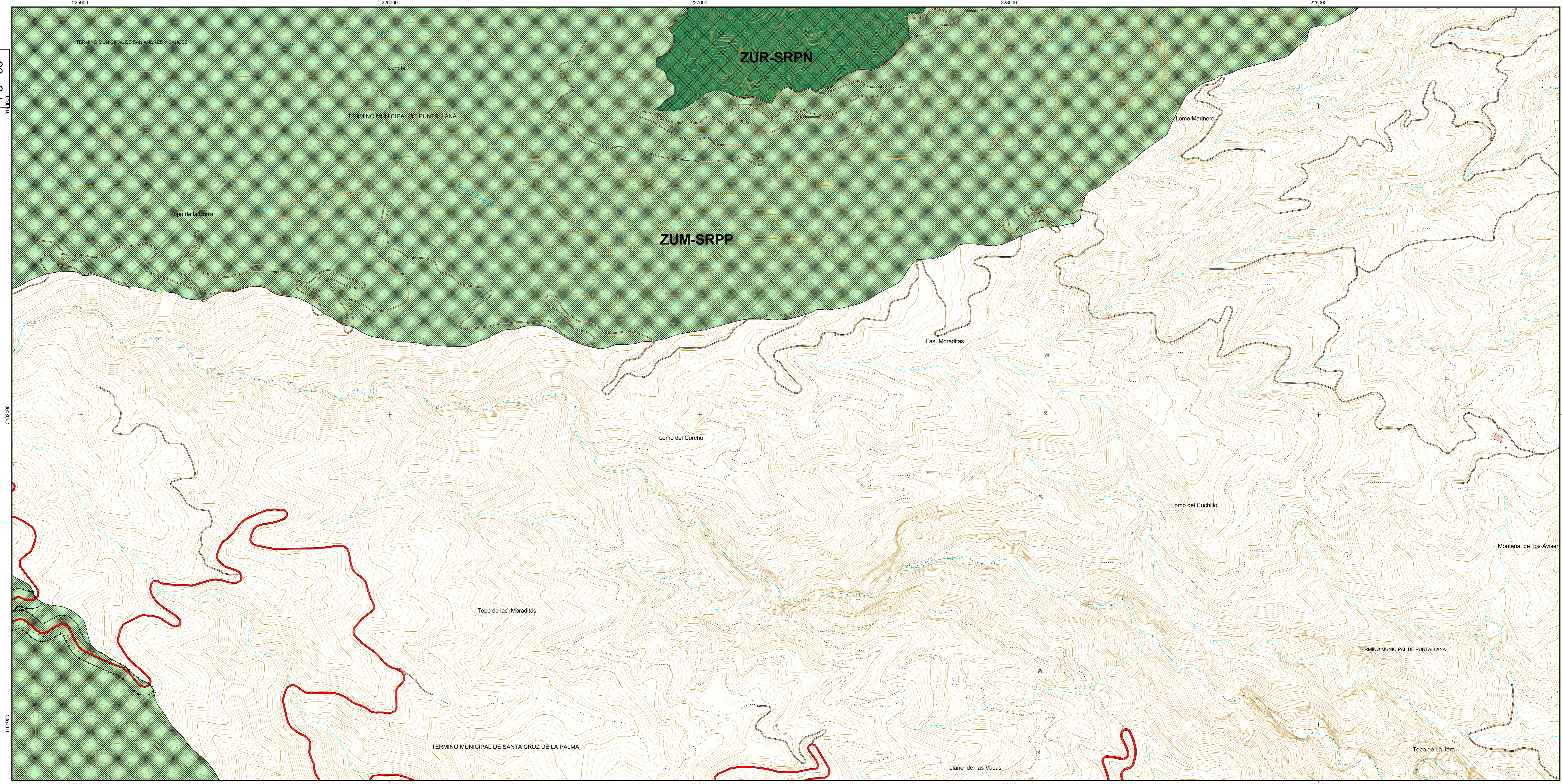


P3 - 09



P3 - 09

EQUID. CURVAS: 5 m  
 HUSO: 28  
 ELIPSOIDE: WGS84  
 PROYECCIÓN: U.T.M.  
 BASE CARTOGRÁFICA: GARFAN  
 Fecha de Base Cartográfica: 1996

Provincia: Santa Cruz de Tenerife  
 Municipios: San Andrés y Sauces, Puntallana y Santa Cruz de la Palma  
 Escala Gráfica: 50 0 50 100 150 200 250 300 350 Meters



### LEYENDA DE ZONIFICACIÓN, CLASIFICACIÓN Y CATEGORIZACIÓN DEL SUELO

- Limite del Espacio
- suelo rústico de protección de infraestructuras
- suelo rústico de protección litoral
- ZONA DE USO RESTRINGIDO
  - suelo rústico de protección natural (ZUR-SRPN)
  - ZONA DE USO MODERADO
  - suelo rústico de protección paisajística (ZUM-SRPP)
- ZONA DE USO TRADICIONAL
  - suelo rústico de protección agraria (ZUT-SRPA)
  - suelo rústico de protección cultural (ZUT-SRPC)
- ZONA DE USO GENERAL
  - suelo rústico de protección cultural (ZUG-SRPC)
  - suelo rústico de protección paisajística (ZUG-SRPP)

**APROBACIÓN DEFINITIVA**

PLAN RECTOR DE USO Y GESTIÓN  
 P-3 PARQUE NATURAL DE LAS NIEVES

Hoja: P3 - 09

PLANO DE: ZONIFICACIÓN  
 CLASIFICACIÓN Y CATEGORIZACIÓN DEL SUELO

Gobierno de Canarias  
 Consejería de Medio Ambiente y Ordenación Territorial  
 Dirección General de Ordenación del Territorio

ESCALA: 1 : 5.000

Fecha: 24 marzo 2006

ÁREAS PROTEGIDAS DE LA ISLA DE LA PALMA