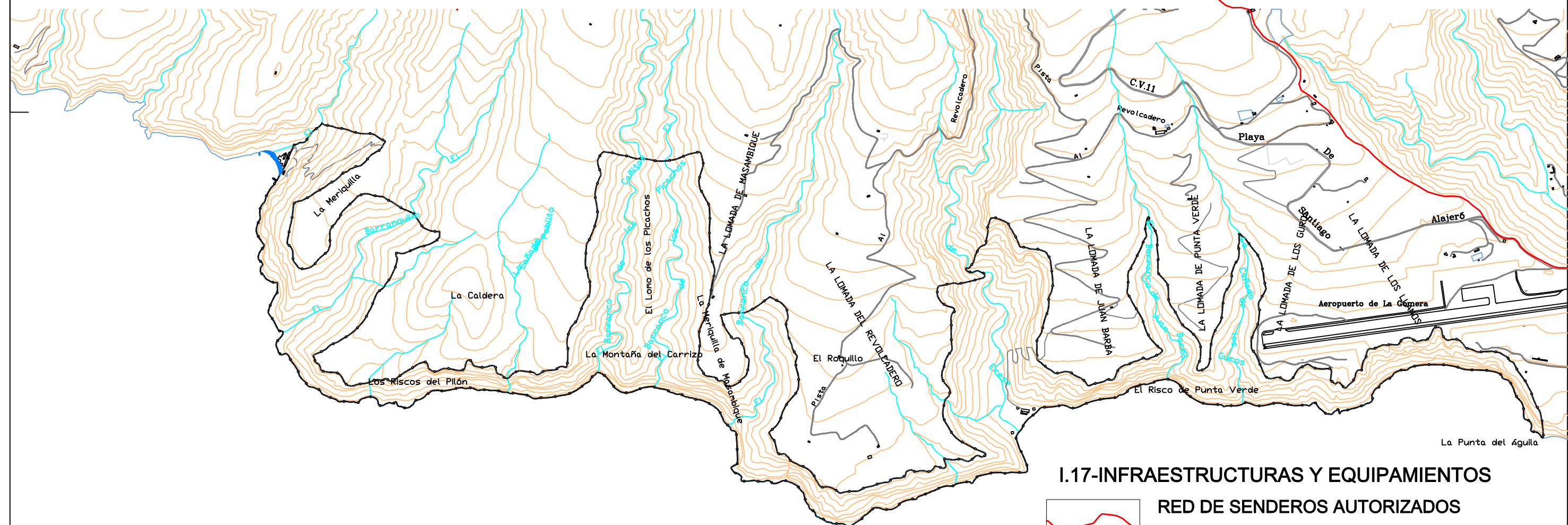
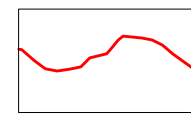




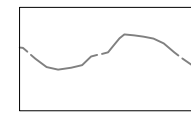
Sitio de Interés Científico de Acantilados de Alajeró



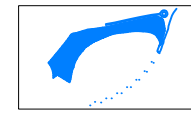
I.17-INFRAESTRUCTURAS Y EQUIPAMIENTOS



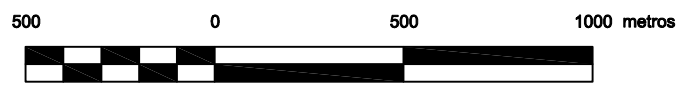
RED DE SENDEROS AUTORIZADOS
S-17.- Igualero- Alajeró- Playa Santiago



SENDEROS PLAYA LA CANTERA
Y PLAYA DE ERESE



PUERTOS DEPORTIVOS / EMBARCADEROS



Gobierno de Canarias
Consejería de Medio Ambiente
y Ordenación Territorial
Dirección General
de Ordenación del Territorio

Red Canaria de Espacios
Naturales Protegidos

