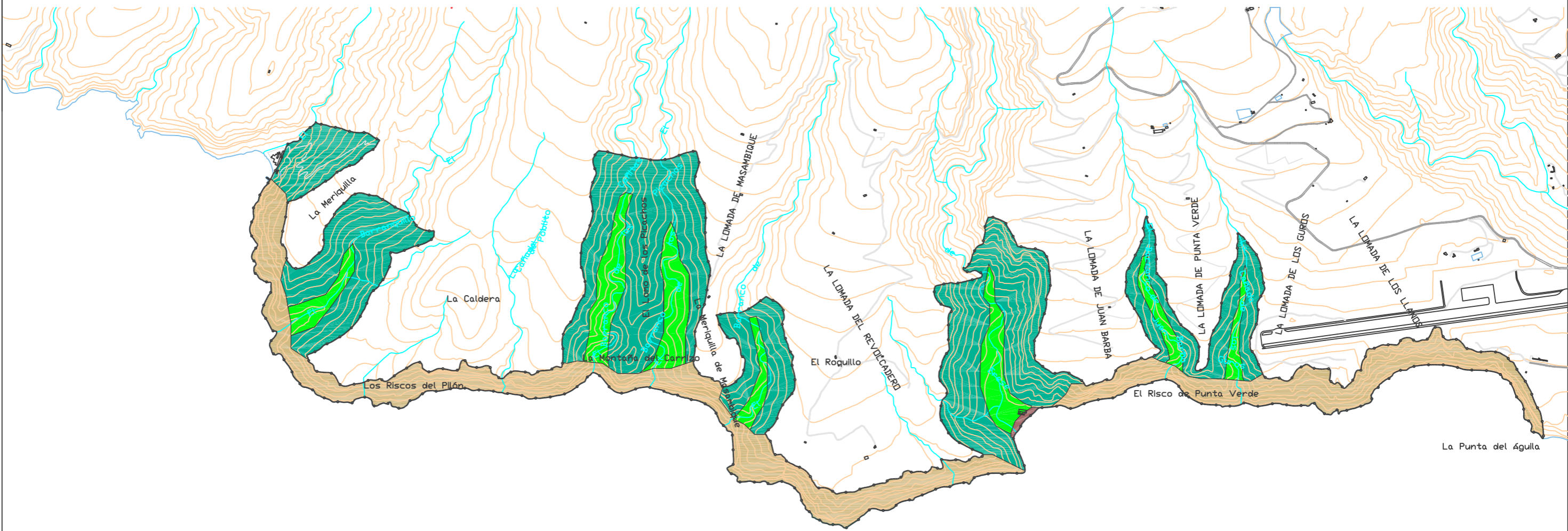








Sitio de Interés Científico de Acañilados de Alajeró



I.6-GEOMORFOLOGÍA

-  ACANTILADOS COSTEROS
-  FONDO DE BARRANCO
-  LADERA DE BARRANCO
-  PLAYA DE CANTOS



Gobierno de Canarias
Consejería de Medio Ambiente
y Ordenación Territorial
Dirección General
de Ordenación del Territorio

Red Canaria de Espacios
Naturales Protegidos

