

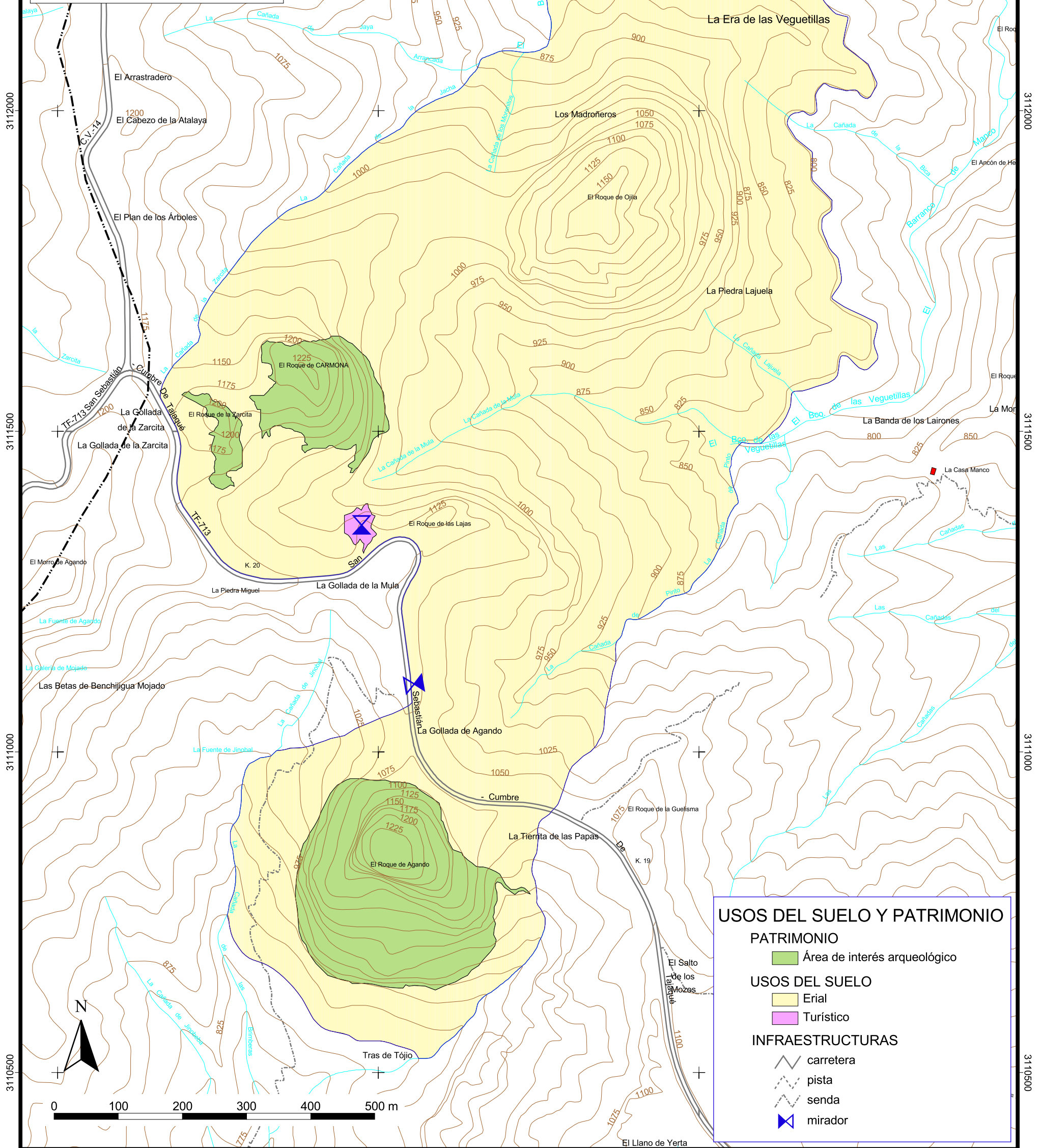
282000

282500

283000



Monumento Natural de Los Roques



USOS DEL SUELO Y PATRIMONIO

PATRIMONIO

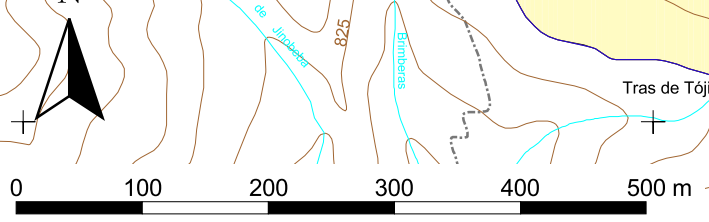
- Área de interés arqueológico

USOS DEL SUELO

- Erial
- Turístico

INFRAESTRUCTURAS

- carretera
- pista
- senda
- mirador



GOBIERNO DE CANARIAS
CONSEJERÍA DE MEDIO AMBIENTE Y
ORDENACIÓN TERRITORIAL



Red Canaria de Espacios
Naturales Protegidos

