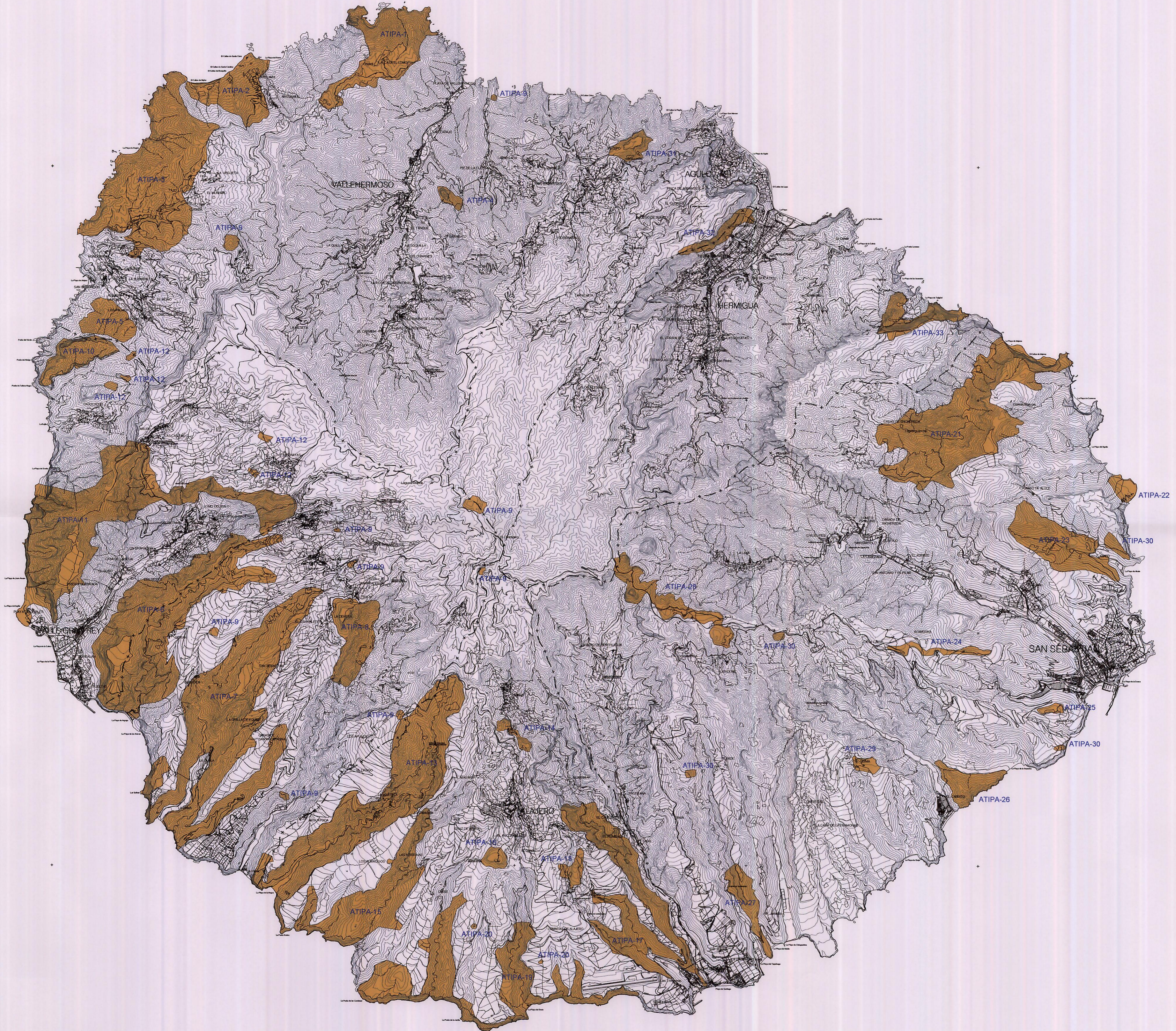




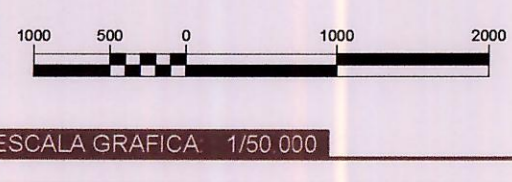
Firmado por: NOMBRE MARTIN FRANCISCO SANTIAGO ELIAS - NIF 42162632K  
 Motivo: El documento firmado por el Secretario de la Corporación, se corresponde con el aprobado en Pleno el 4 de febrero del 2011, una vez introducidas las observaciones puestas de manifiesto por la COTMAC de 28/12/2010  
 Localización: San Sebastián de La Gomera  
 Fecha y hora: 12.02.2011 12:11:19



**ÁMBITOS TERRITORIALES INSULARES DE PATRIMONIO ARQUEOLÓGICO (ATIPA)**

Los Organos	ATIPA-1
Arguamal	ATIPA-2
Bejía	ATIPA-3
Roque de Cano	ATIPA-4
Aljora	ATIPA-5
Montaña del Advino	ATIPA-6
Iguala	ATIPA-7
La Fortaleza	ATIPA-8
Punto de Interés Arqueológico Vallehermoso	ATIPA-9
Tejaleche	ATIPA-10
La Cordillera	ATIPA-11
Punto de Interés Arqueológico Valle Gran Rey	ATIPA-12
Orone	ATIPA-13
Inabá	ATIPA-14
Barrauco del Charco	ATIPA-15
El Calvario	ATIPA-16
Barrauco de Guzmán	ATIPA-17
Roque Redondo	ATIPA-18
La Caldera	ATIPA-19
Punto de Interés Arqueológico Alajeró	ATIPA-20
Majona	ATIPA-21
Puntallana	ATIPA-22
Altales	ATIPA-23
Ayamosna	ATIPA-24
Lomo del Higueral	ATIPA-25
El Calvario	ATIPA-26
El Joradillo	ATIPA-27
Los Roques	ATIPA-28
Saime	ATIPA-29
Punto de Interés Arqueológico S.S. de La Gomera	ATIPA-30
Punto de Interés Arqueológico Agulo	ATIPA-31
Risco del Tabalbal	ATIPA-32
Majona	ATIPA-33

--- LIMITE DE TÉRMINO MUNICIPAL



PLAN INSULAR DE ORDENACIÓN DE LA GOMERA  
 Subsanción de Deficiencias Acuerdo de COTMAC  
 19 de Enero de 2007 y 18 de Enero 2008