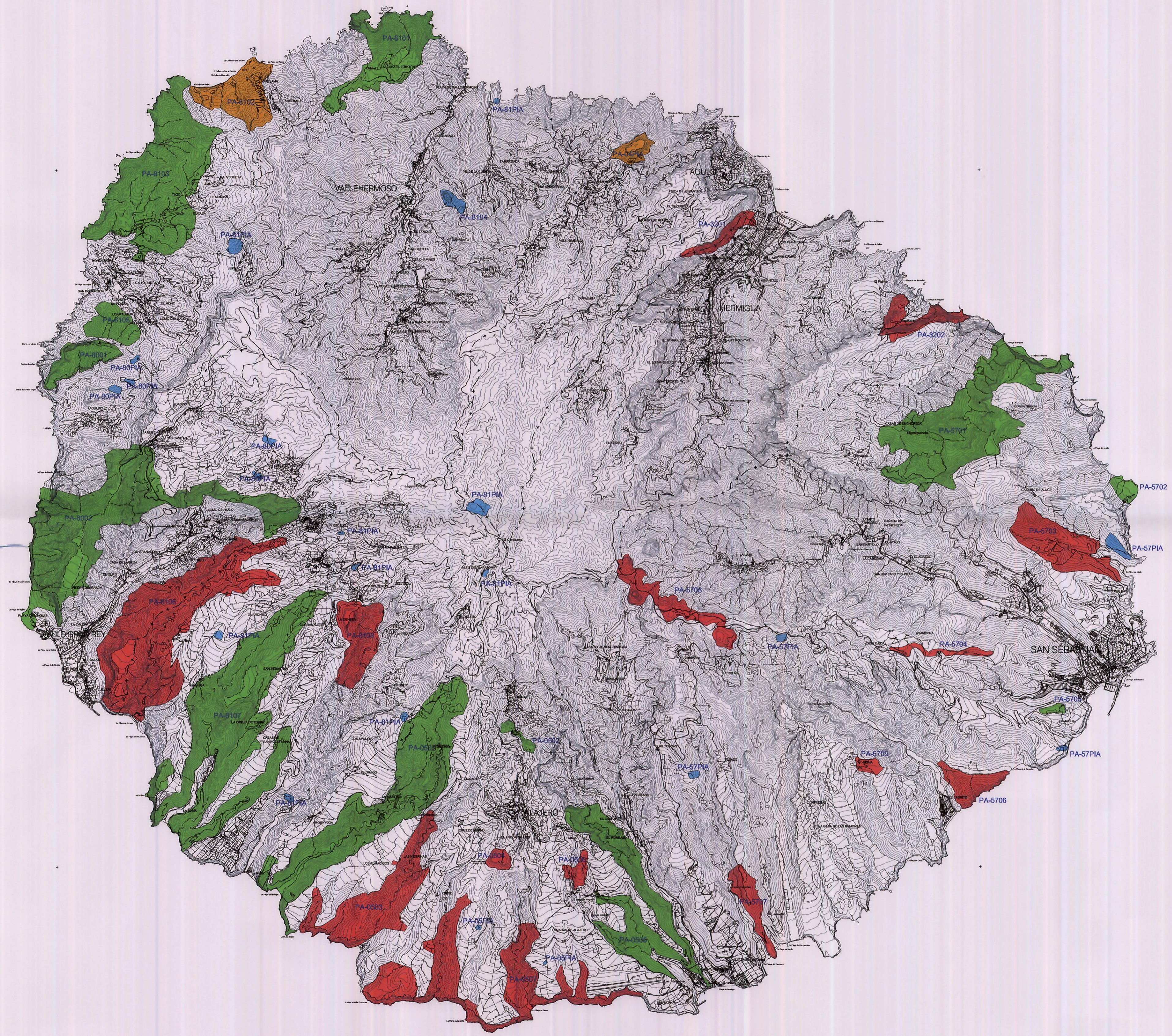




Firmado por: NOMBRE MARTÍN FRANCISCO SANTIAGO ELÍAS - NIF 42162632K  
Motivo: El documento firmado por el Secretario de la Corporación, se corresponde con el aprobado en Pleno el 4 de febrero de 2011, una vez introducidas las observaciones puestas de manifiesto por la COTMAC de 28/12/2010  
Localización: San Sebastián de La Gomera  
Fecha y hora: 12.02.2011 11:16:23

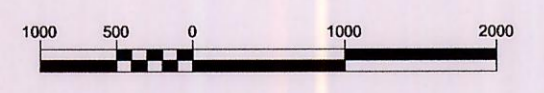
Santiago A. Martín Francisco



UNIDADES DE PATRIMONIO ARQUEOLÓGICO

NIVEL 4	PUNTO DE INTERÉS ARQUEOLÓGICO	PA-81PIA
	La Raya	PA-81PIA
	Bodegas de Arguamul	PA-81PIA
	Las Tajicas	PA-81PIA
	Playa de Argaga	PA-81PIA
	Roque de Cano	PA-81PIA
	Fortalaca de Chamelepin	PA-81PIA
	Lomo de La Sabirita	PA-81PIA
	La Montaña	PA-81PIA
	Alto de Garlonay	PA-81PIA
	Erque (Idra. Dcha.)	PA-81PIA
	Alto de Tazo	PA-81PIA
	San Lorenzo	PA-81PIA
	Piedras Hincadas	PA-81PIA
	Punta de Juan Díaz	PA-81PIA
	Lomo del Cabero	PA-81PIA
	Cueva de Gualtedum	PA-81PIA
	Punta de Abalos	PA-81PIA
	Los Poleros	PA-81PIA
	Hoja de Negrín	PA-81PIA
	Guano de Amador	PA-81PIA
	Cabezo de Trujillo	PA-81PIA
	La Nariga	PA-81PIA
	Lomo del Vienno	PA-81PIA
NIVEL 3	ÁREA DE PRESUNCIÓN ARQUEOLÓGICA	PA-04PIA
	Montaña del Cepo	PA-04PIA
NIVEL 2	ÁREA ARQUEOLÓGICA DE INTERÉS MEDIO	PA-8002
	La Conchilla	PA-8002
	Puntallana	PA-8001
	Orone	PA-8005
	Barranco de Guarnir	PA-8107
	Igualde	PA-8001
	Tojeleche	PA-8105
	Alcerra	PA-8103
	Bejira	PA-8101
	Majona	PA-8105
	Lomo del Higueral	PA-8101
	Los Organos	PA-8101
	Imada	PA-8102
NIVEL 1	ÁREA ARQUEOLÓGICA DE INTERÉS ESPECIAL	PA-8106
	Montaña del Advino	PA-8106
	La Fortalera	PA-8108
	Lomo de El Jonadillo	PA-8107
	El Calvario	PA-8104
	Risco del Tabalbat	PA-8101
	La Caldera	PA-8107
	Selma	PA-8109
	Arguamul	PA-8102
	Majona 2	PA-8102
	Abalos	PA-8103
	El Caballo	PA-8108
	Barranco del Charco	PA-8103
	Ayemaria	PA-8104
	Los Roques	PA-8108
	Roque Redondo	PA-8106

--- LÍMITE DE TÉRMINO MUNICIPAL



ESCALA GRÁFICA: 1/50.000