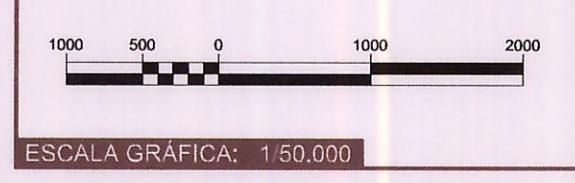




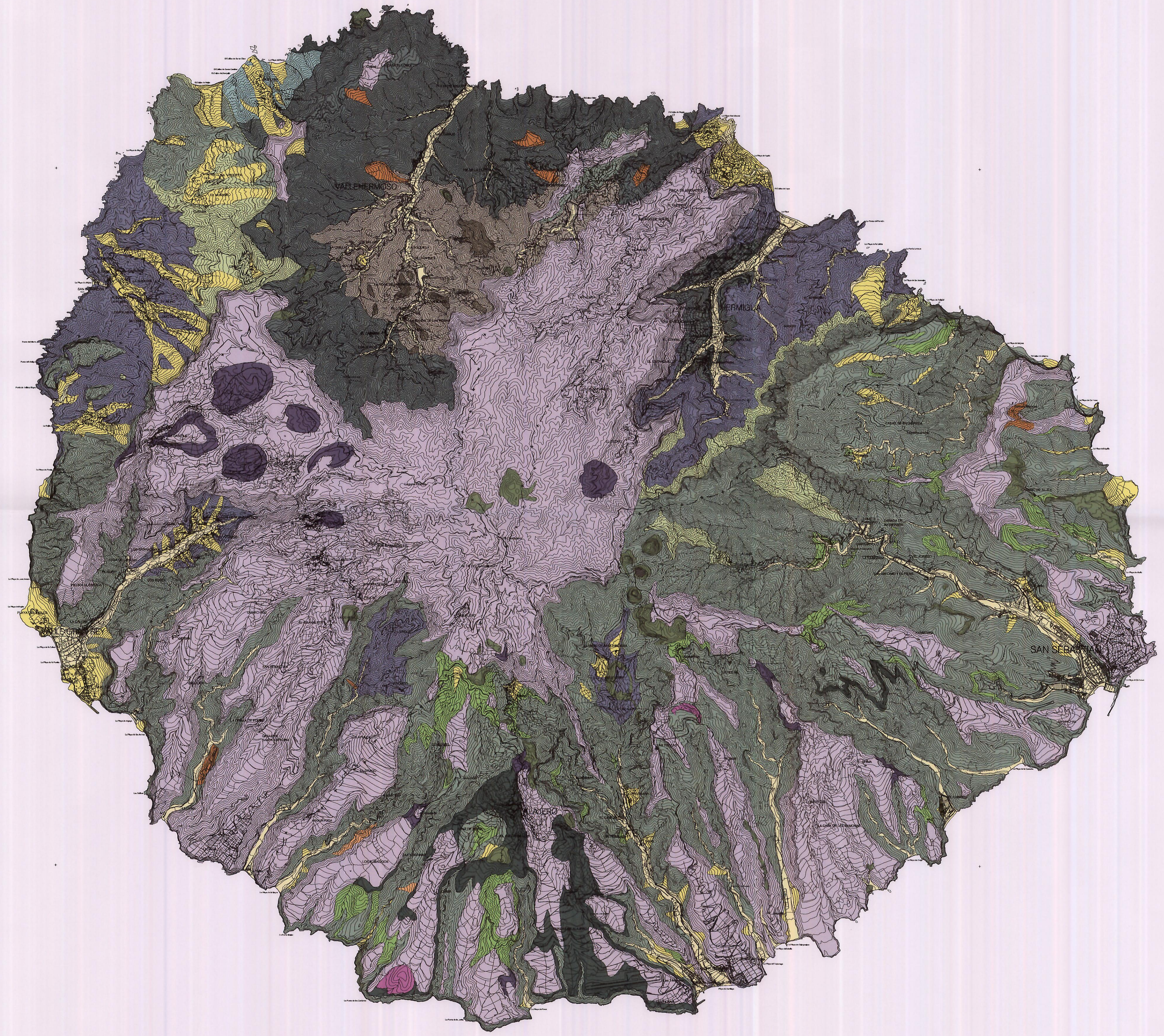
3.150.000  
3.140.000  
3.130.000  
3.120.000  
3.110.000  
3.100.000  
3.090.000  
3.080.000  
3.070.000  
3.060.000  
3.050.000  
3.040.000  
3.030.000  
3.020.000  
3.010.000  
3.000.000  
295.000  
290.000  
285.000  
280.000  
275.000  
270.000



ESCALA GRÁFICA: 1/50.000

Firmado por: NOMBRE MARTIN FRANCISCO SANTIAGO ELIAS - NIF 42162632K  
Motivo: El documento firmado por el Secretario de la Corporación, se corresponde con el aprobado en Pleno el 4 de febrero del 2011, una vez introducidas las observaciones puestas de manifiesto por la COTMAC de 28/12/2010  
Localización: San Sebastián de La Gomera  
Fecha y hora: 12.02.2011 11:22:21

Santiago A. Martín Francisco



- Depósitos Superficiales**
  - DEPÓSITOS ALUVIALES/PLAYAS
  - COLUVIONES, PIEDEMONTES Y AVALANCHAS DE ROCA
- Depósitos Antiguos Intercalados en las Seres Volcánicas**
  - DESPLAZAMIENTOS GRAVITACIONALES
  - DEPÓSITOS ALUVIALES/PLAYAS
- Basaltos Subrecientes**
  - LAVAS Y PIROCLASTOS BASÁLTICOS Y TRAQUIBASÁLTICOS
  - CONOS DE ESCORIA BASÁLTICA
  - CONOS DE ESCORIA BASÁLTICA TRAQUÍTICA
  - DISCORDANCIA EROSIVA
- Basaltos Antiguos Superiores**
  - LAVA
  - DOMO
  - DOMO TRAQUÍTICOS Y FONOLÍTICOS INTERCALADOS
  - CONOS DE ESCORIA BASÁLTICA
  - LAVAS Y PIROCLASTOS BASÁLTICOS
  - AGLOMERANTES BASALES
  - DISCORDANCIA EROSIVA
- Basaltos Antiguos Inferiores**
  - LAVAS Y PIROCLASTOS BASÁLTICOS Y AGLOMERADOS POLIGÉNICOS INTRUIDOS POR NÚMEROSOS DIQUES
  - DISCORDANCIA EROSIVA
  - DISCORDANCIA EROSIVA
  - LAVAS, BRECHAS Y MALLA DE DIQUE
  - DISCORDANCIA EROSIVA
- Complejo Basal**
  - ROCAS PLUTÓNICAS Y MALLA DE DIQUES
  - ROCAS SEDIMENTARIAS Y MALLA DE DIQUES
  - LAVAS BASÁLTICAS Y MALLA DE DIQUES
- SIGNOS CONVENCIONALES**
  - CONTACTO
  - CONTACTO DIFUSO
  - FALLA Y FRACTURA
  - BORDE O CRÁTER
  - ESCARPE DE AVALANCHA O DESLIZAMIENTO GRAVITACIONAL
  - LÍMITE DE TÉRMINO MUNICIPAL

