

GOBIERNO DE CANARIAS
CONSEJERÍA DE MEDIO AMBIENTE Y
ORDENACIÓN TERRITORIAL

LEYENDA

- BARRANCO 'EL DRAGUILLO'
- LÍMITE DEL MONUMENTO NATURAL
- ELEMENTOS INFRAESTRUCTURALES**
- ⚡ TORRE ELÉCTRICA
- ACEQUIA
- TUBERÍA ABANDONADA
- TENDIDO ELÉCTRICO
- INFRAESTRUCTURAS HIDRÁULICAS EN USO
- INFRAESTRUCTURAS HIDRÁULICAS ABANDONADAS



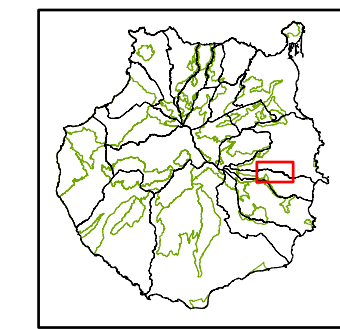
DILIGENCIA PARA HACER CONSTAR QUE EL PRESENTE DOCUMENTO HA SIDO APROBADO DEFINITIVAMENTE POR ACUERDO DE LA COTMAC DE FECHA 30- Julio- 2009

La Secretaria de la
COTMAC
Angela Sánchez Alemán



PROVINCIA	LAS PALMAS	ISLA	GRAN CANARIA
ESCALA	1:10.000	EQUIDISTANCIA CURVAS:	5 metros
PROYECCIÓN:	U.T.M.	USO:	28
RED GEODÉSICA:	REDCAN 2005	BASE CARTOGRÁFICA:	GRAFCAN 2001

LOCALIZACIÓN



**MONUMENTO NATURAL
DEL BARRANCO DEL DRAGUILLO**
INFRAESTRUCTURAS

C-33

ESCALA 1:10.000
MAYO 2009
APROBACIÓN DEFINITIVA