

GOBIERNO DE CANARIAS
CONSEJERÍA DE MEDIO AMBIENTE Y
ORDENACIÓN TERRITORIAL

LEYENDA

--- BARRANCO 'EL DRAGUILLO'

▭ LÍMITE DEL MONUMENTO NATURAL

USOS

■ CULTIVOS ABANDONADOS

■ MATORRAL DEGRADADO

■ MATORRAL COSTERO



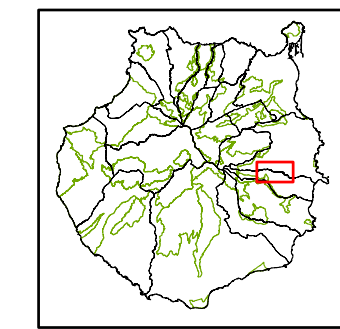
DILIGENCIA PARA HACER CONSTAR QUE EL PRESENTE DOCUMENTO HA SIDO APROBADO DEFINITIVAMENTE POR ACUERDO DE LA COTMAC DE FECHA 30- Julio- 2009

La Secretaria de la
COTMAC
Ángela Sánchez Alemán



PROVINCIA	LAS PALMAS		ISLA	GRAN CANARIA	
ESCALA	1:10.000		EQUIDISTANCIA CURVAS:	5 metros	
PROYECCIÓN:	U.T.M.	USO:	28	ELIPSOIDE:	WSG84
RED GEODÉSICA:	REDCAN 2005		BASE CARTOGRÁFICA:	GRAFCAN 2001	

LOCALIZACIÓN



**MONUMENTO NATURAL
DEL BARRANCO DEL DRAGUILLO**

USOS DEL SUELO

C-33

ESCALA 1:10.000
MAYO 2009
APROBACIÓN
DEFINITIVA