
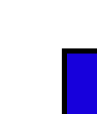
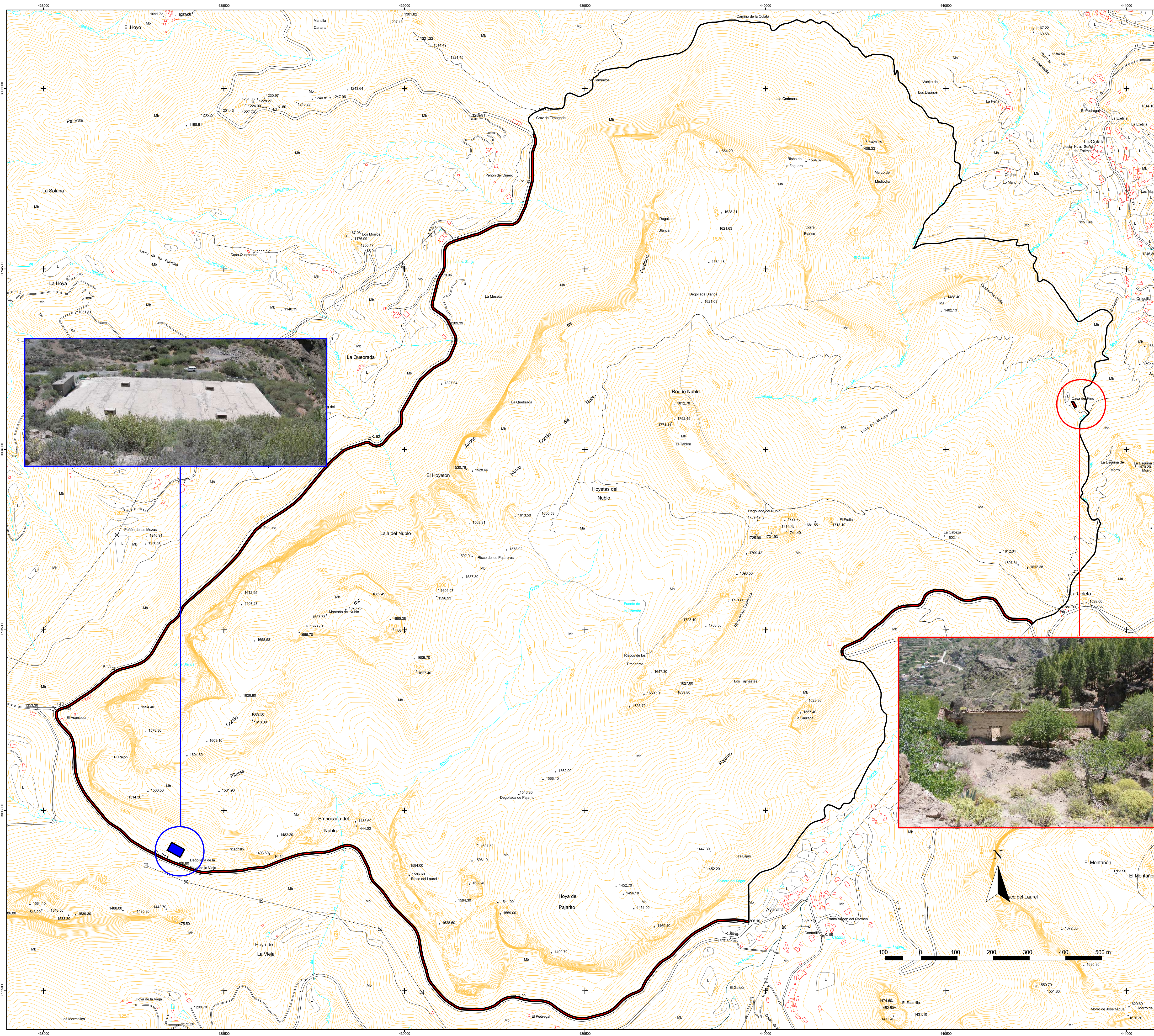


 Límite del Espacio Natural Protegido

 **Sistemas generales de carácter insular:**
La Casa del Pino
Las franjas de dominio de las carreteras:
GC-60 (5 m aproximadamente)
GC-600 (5 m aproximadamente)

 **Sistema general de carácter local:**
Depósito de agua de abasto
Degollada de la Vieja



PROVINCIA:	LAS PALMAS	MUNICIPIOS:	TEJEDA
ESCALA:	1:5 000	EQUID. CURVAS:	5 metros
PROYECCIÓN:	U.T.M.	HUSO:	28
		ELIPSOIDE:	WGS 84
RED GEODÉSICA:	REGCAN '95	BASE CARTOGRÁFICA:	GRAFCAN 1996

DILIGENCIA PARA HACER CONSTAR QUE EL PRESENTE DOCUMENTO HA SIDO APROBADO DESFINITIVAMENTE POR ACUERDO DE LA COMISIÓN DE FECHA: 30- Octubre- 2009 Las Palmas de Gran Canaria, 5- Noviembre-2009



Monumento Natural Roque Nublo

N. 16 SISTEMAS GENERALES

Octubre 2009