






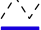


**Parque Rural  
del Nublo**

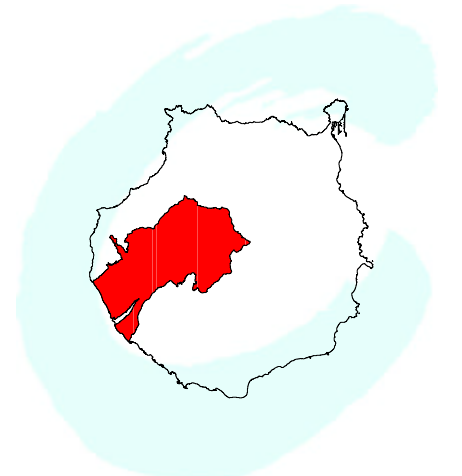
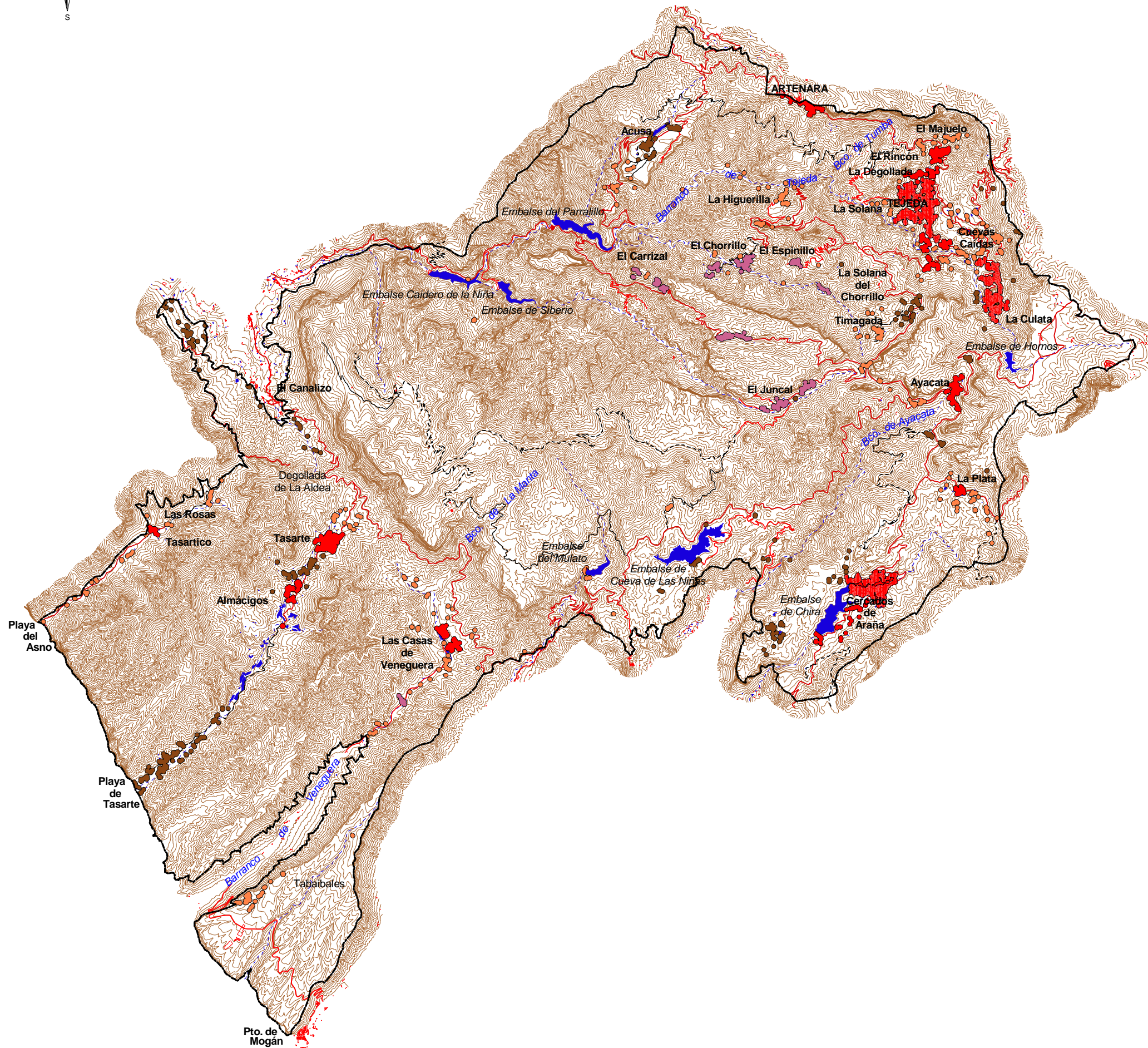
Plan Rector de Uso y Gestión

### NÚCLEOS DE POBLACIÓN

Poblamiento

-  Áreas con caserío disperso sin crecimiento
-  Áreas con caserío disperso con crecimiento
-  Núcleos consolidados en 1962, sin crecimiento posterior
-  Núcleos consolidados en 1962, con crecimiento posterior

-  Carretera
-  Pista
-  Embalse, presa, depósito...
-  Límite del Parque Rural



GOBIERNO DE CANARIAS  
CONSEJERÍA DE POLÍTICA TERRITORIAL  
Y MEDIO AMBIENTE