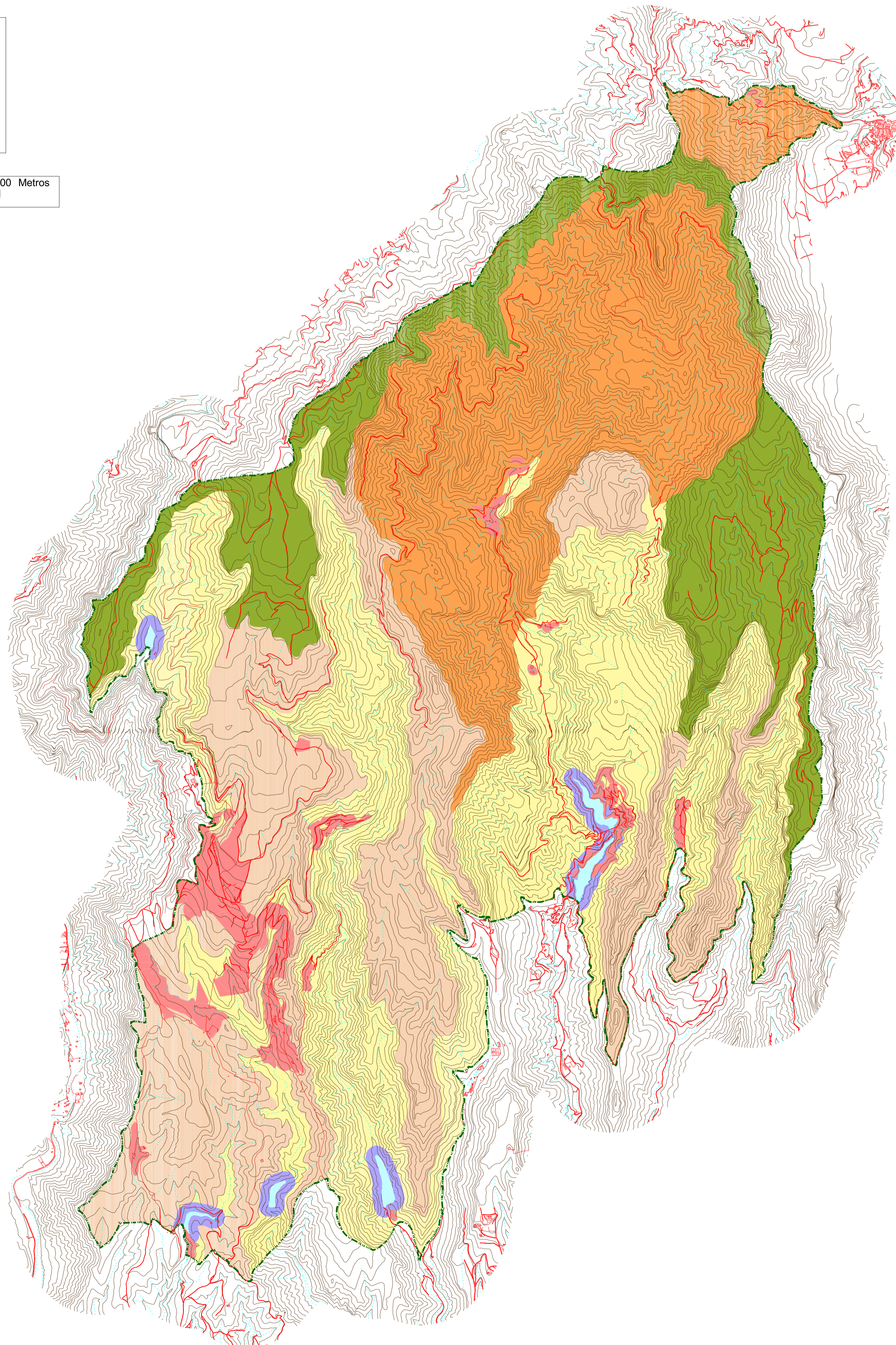









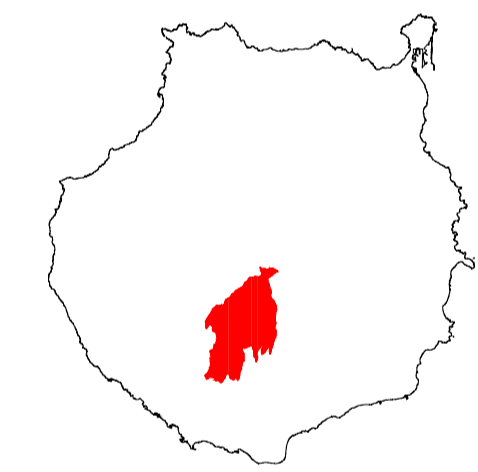
500 0 500 1000 Metros



Leyenda:

-  Arco periférico superior
-  Lomos y rampas interiores
-  Laderas acentuadas en zonas de influencia de pinar
-  Laderas y fondos de barranco de zonas no antropizadas
-  Áreas de Influencia de Embalses
-  Zonas de Cultivos

-  Límite del Espacio Natural Protegido



**Parque Natural
Pilacones**

PLAN RECTOR DE USO Y GESTIÓN

Aprobación Definitiva
Julio 2.006

T.14- UNIDADES HOMÓGENEAS

Escala 1:25.000

La Comisión de Ordenación del Territorio y Medio Ambiente
de Canarias, en sesión de fecha: 29-JULIO-2006
acorda la APROBACIÓN DEFINITIVA del presente
expediente.
Las Palmas de C.C. 11-OCTUBRE-2006



Gobierno de Canarias
Consejería de Medio Ambiente
y Ordenación Territorial