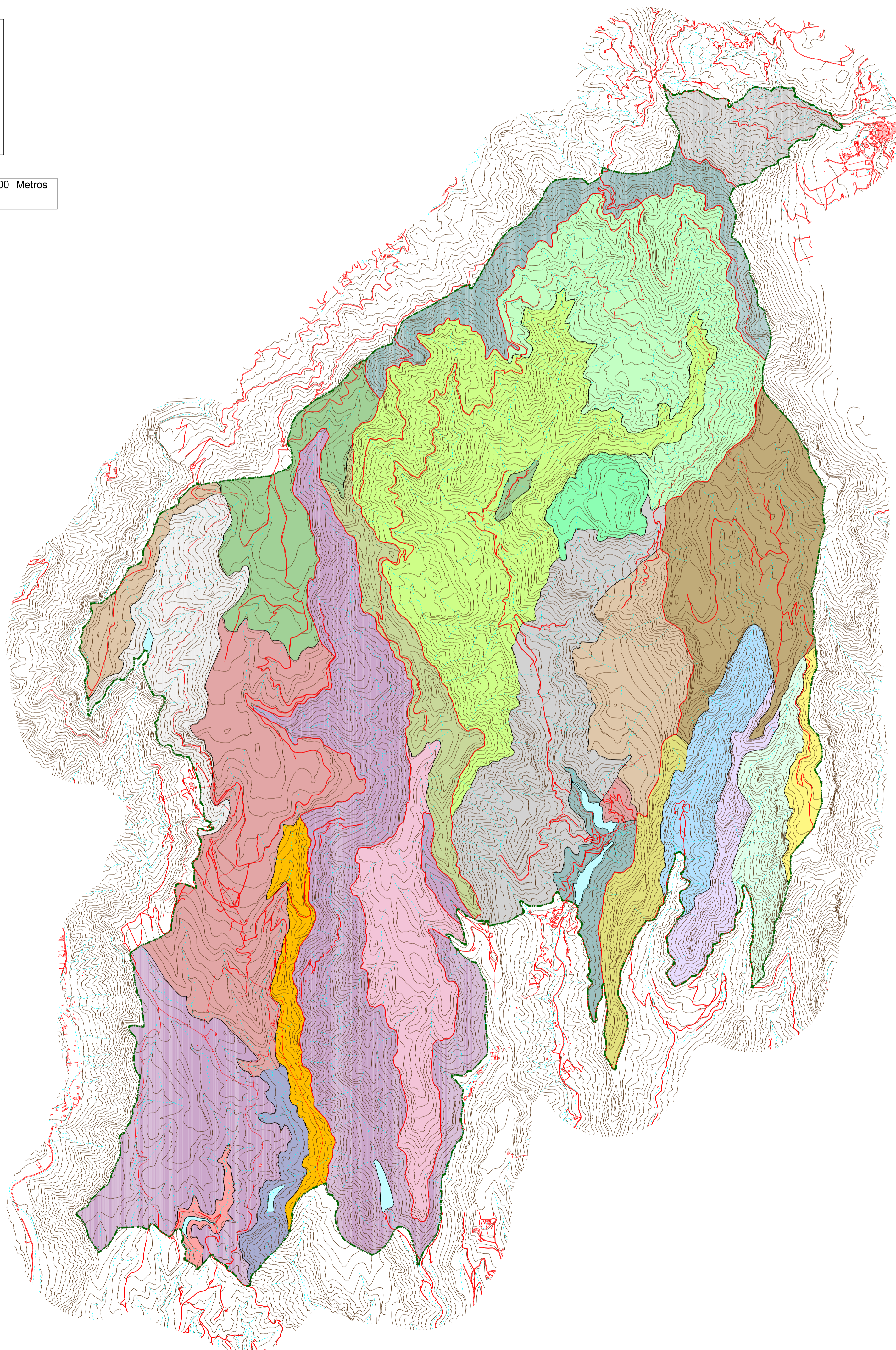


500 0 500 1000 Metros



- A. LADERAS DE CUEVAS DEL PINAR**
A. Laderas de Cuevas del Pinar
(laderas de cabecera de cuenca externa, sobre ignimbritas y con predominio de masa de pinar canario)
- B. LAS CRUCES**
B. Las Cruces
(interfluvio de cabecera de cuenca, sobre ignimbritas y fonolitas y con predominio de masa de pinar canario)
- C. RAMPAS DE SANTIDAD**
 - C1. Montaña de Escusabarajas
(interfluvio en rampa, sobre ignimbritas y fonolitas y con predominio de masa de pinar canario)
 - C2. Santidad
(interfluvio en rampa, sobre ignimbritas y fonolitas y con predominio de masa de pinar canario)
 - C3. Lomos de Pedro Alfonso
(interfluvio en rampa, sobre fonolitas y con alternancia de masas de pinar canario)
 - C4. Lomo de la Cebada
(interfluvio alomado, sobre ignimbritas y fonolitas y con predominio de tabaibal amargo)
 - C5. Bco. del Tabaquero
(cauce fluvial sobre brechas volcánicas deslizadas, con predominio de tabaibal amargo y existencia local de vegetación hidrófila con presencia paisajística de presas)
 - C6. Bco. de la Negra
(cauce fluvial, sobre brechas volcánicas deslizadas, con alternancia de tabaibal amargo y vegetación ruderal de salvia canaria y aujagas, existencia local de vegetación hidrófila y gran presencia paisajística de presas)
 - C7. Lomo de Los Helechos
(interfluvio en rampa sobre ignimbritas y fonolitas, con predominio de masa de pinar canario)
 - C8. Montaña del Rey
(interfluvio en rampa sobre ignimbritas y fonolitas, con alternancia de masas de escobonales y de comunidades de tabaibales y jaras)
 - C9. Cañada de la Cebada
(interfluvio en rampa sobre ignimbritas y fonolitas, con predominio de masas de pinar canario y escobonales)
- D. BARRANCO DE ESCUSABARAJAS**
D. Bco. de Escusabarajas
(cauce fluvial de cuenca exterior, sobre ignimbritas y fonolitas y con predominio de masa de pinar canario)
- E. LOS VICENTES**
 - E1. Llanos de La Manzanilla
(interfluvio en rampa, sobre fonolitas y con alternancia de masas de pinar canario repoblado y escobonales)
 - E2. Hoya Grande
(interfluvio en cuchillo, sobre fonolitas, con predominio de comunidad de tabaibas y jaras)
 - E3. Bco. de Los Vicentes
(cauce fluvial sobre ignimbritas y fonolitas, con predominio de comunidad de tabaibas y jaras y presencia local de vegetación hidrófila y de sauces)
 - E4. Lomo de Los Vicentes
(interfluvio en cuchillo sobre ignimbritas y fonolitas y con predominio de comunidad de tabaibas y jaras)
 - E5. Bco. de Los Vicentillos
(cauce fluvial, sobre ignimbritas y fonolitas, con predominio de comunidad de tabaibas y jaras)
 - E6. Puntón del Garito
(interfluvio en cuchillo sobre ignimbritas y fonolitas, con alternancia de comunidad de tyabaibas y jaras y de pinar canario repoblado)
- F. CUENCA DE AYAGAURES**
 - F1. Los Bailaderos
(laderas muy acentuadas de cabecera de cuenca sobre depósitos gravitacionales y con predominio de masa de pinar canario)
 - F2. Las Tederas
(conjunto fluvial de interior de cuenca, sobre ignimbritas, fonolitas y depósitos gravitacionales y con predominio de masa de pinar canario)
 - F3. Montaña Negra
(edificio montañoso aislado en interior de cuenca, sobre fonolitas y con alternancia de tabaibal amargo y vegetación rupícola de Aeonium)
 - F4. Bco. de Ayagaures I
(cauce fluvial de interior de cuenca, sobre depósitos gravitacionales y con alternancia de comunidad de tabaibas y jaras y de escobonales)
 - F5. Bco. de Ayagaures II
(cauce fluvial de interior de cuenca, sobre ignimbritas miocénicas, con predominio de comunidad de tabaibas y jaras y con importante presencia paisajística de presas)
 - F6. Laderas de Trujillo
(laderas acentuadas de cuenca, sobre ignimbritas y fonolitas y con predominio de comunidad de tabaibas y jaras)
 - F7. Palmeral de Las Tederas
(cauce fluvial en interior de cuenca sobre depósitos gravitacionales, con predominio de comunidad de palmeral canario)
 - F8. Palmeral de Gambuesa
(cauce fluvial en interior de cuenca sobre depósitos gravitacionales, con predominio de comunidad de palmeral canario)
- G. BARRANCOS DE CHAMORISCAN Y EL PALMITO**
G. Bcos. de Chamoriscán y El Palmito
(cauce fluvial principal y secundario sobre ignimbritas y fonolitas con predominio de comunidad de tabaibas y jaras)

- Límite de las grandes unidades principales
- Límite de las unidades naturales de paisaje
- Límite del Espacio Natural Protegido



Parque Natural Pinarcones

PLAN RECTOR DE USO Y GESTIÓN

Aprobación Definitiva
Julio 2.006

T.9- UNIDADES NATURALES

Escala 1:25.000

La Comisión de Ordenación del Territorio y Medio Ambiente de Canarias, en sesión de fecha: 20-JULIO-2006 acordó la APROBACIÓN DEFINITIVA del presente expediente:
Las Palmas de G.C. 11-OCTUBRE-2006

PRESTA
SERVICIOS AMBIENTALES S.L.



Gobierno de Canarias
Consejería de Medio Ambiente
y Ordenación Territorial