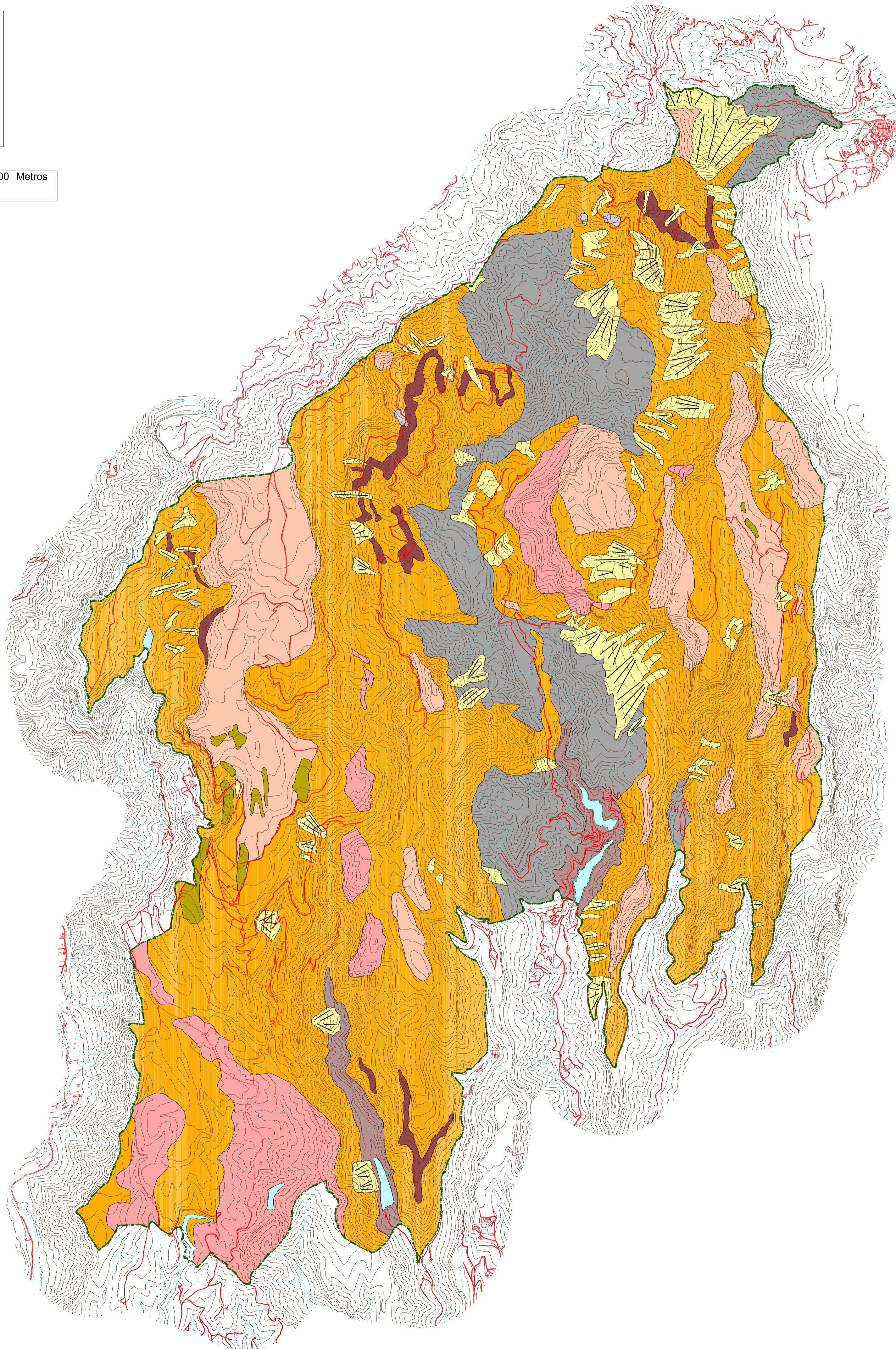


500 0 500 1000 Metros



Leyenda:





MATERIALES DEL CICLO I (Fase Traquítico - Riolítica)

Mioceno: 14,1 - 13,4 millones de años

-  Ignimbritas riolítico - traquíticas




MATERIALES DEL CICLO I (Fase Fonolítica)

Mioceno: 13,4 - 9,6 millones de años

-  Ignimbritas y lavas fonolíticas intercaladas
-  Brechas volcánicas e ignimbritas fonolíticas no soldadas
-  Lavas fonolíticas
-  Domos e intrusiones fonolíticas


MATERIALES DE CICLO ROQUE NUBLO DESLIZADOS

Mioceno - en situación original: 4,5 - 3,4 millones de años

-  Lavas basálticas y basaníticas deslizadas
-  Brechas volcánicas Roque Nublo deslizadas
-  Depósitos de deslizamientos gravitacionales

MATERIALES CUATERNARIOS

Pleistoceno - Holoceno: desde hace 2,8 millones de años

-  Depósitos de laderas y coluviones

-  Presas

-  Límite del Espacio Natural Protegido



**Parque Natural
Pilacones**

PLAN RECTOR DE USO Y GESTIÓN

Aprobación Definitiva
Julio 2.006

T.2- GEOLÓGICO

Escala 1:25.000

La Comisión de Ordenación del Territorio y Medio Ambiente
de Canarias, en sesión de fecha: 20-JULIO-2006
acorda la APROBACIÓN DEFINITIVA del presente
expediente:
Las Palmas de C.C. 11-OCTUBRE-2006



Gobierno de Canarias
Consejería de Medio Ambiente
y Ordenación Territorial