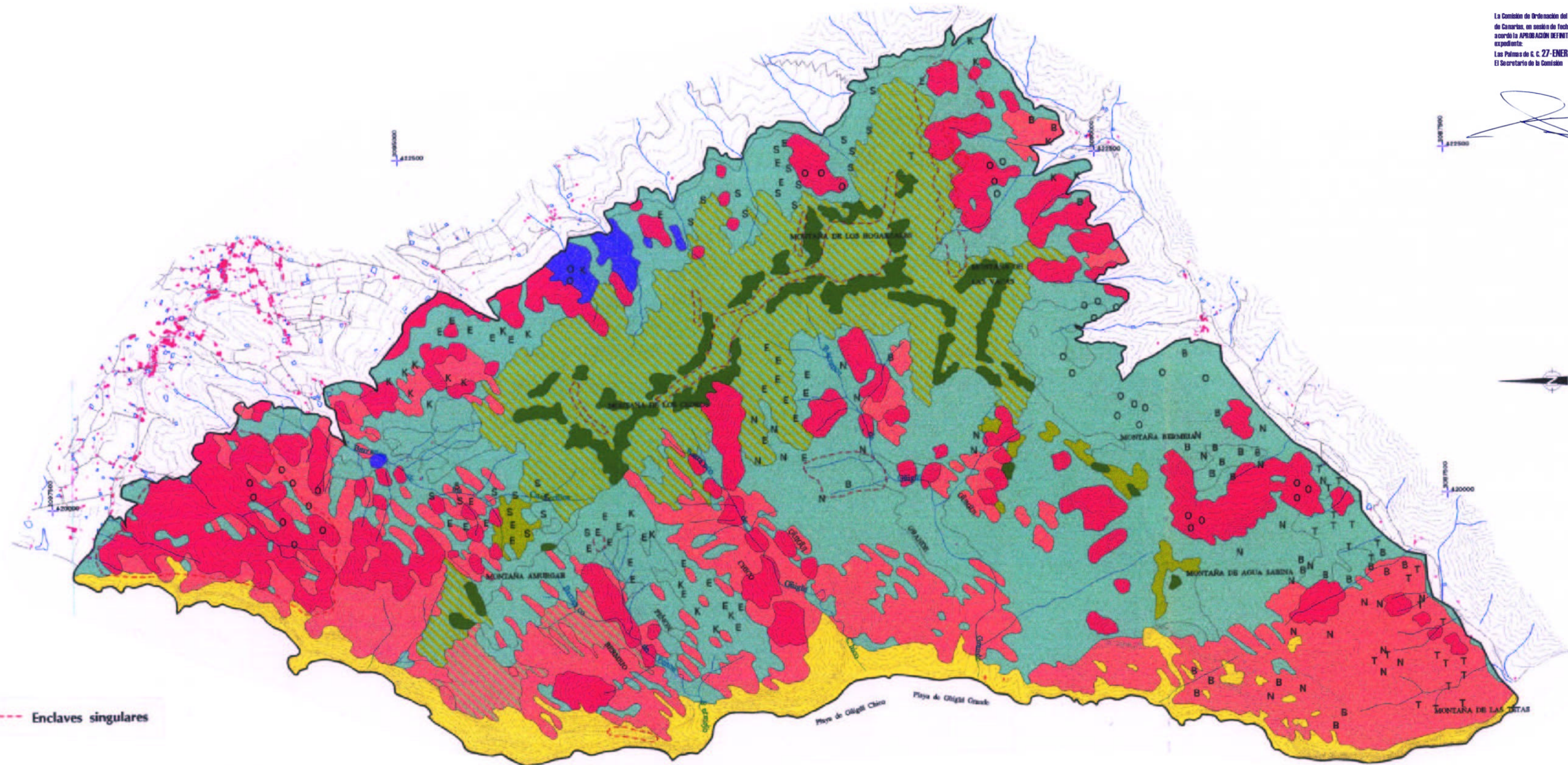




[Handwritten signature]



- | | |
|---|------------------------------------|
| ■ Cardonales (<i>Euphorbia canariensis</i>) | s <i>Salvia canariensis</i> |
| ■ Tabaibales (<i>Euphorbia balsamifera</i>) | T <i>Tricholaena teneriffae</i> |
| ■ Tabaibales (<i>Euphorbia obtusifolia</i>) | B <i>Plocama pendula</i> |
| ■ Almacigales (<i>Pistacia atlantica</i>) | N <i>Neochamaelea pulverulenta</i> |
| ■ Comunidades rupícolas del litoral | E <i>Echium decaisnei</i> |
| ■ Jarales (<i>Cistus monspeliensis</i>) | K <i>Kleinia neriifolia</i> |
| ■ Escobonales (<i>Chamaecytisus proliferus</i>) | o <i>Periploca Laevigata</i> |



VEGETACIÓN

Reserva Natural Especial
Güi-güi

Escala 1:25.000
Mayo 2003