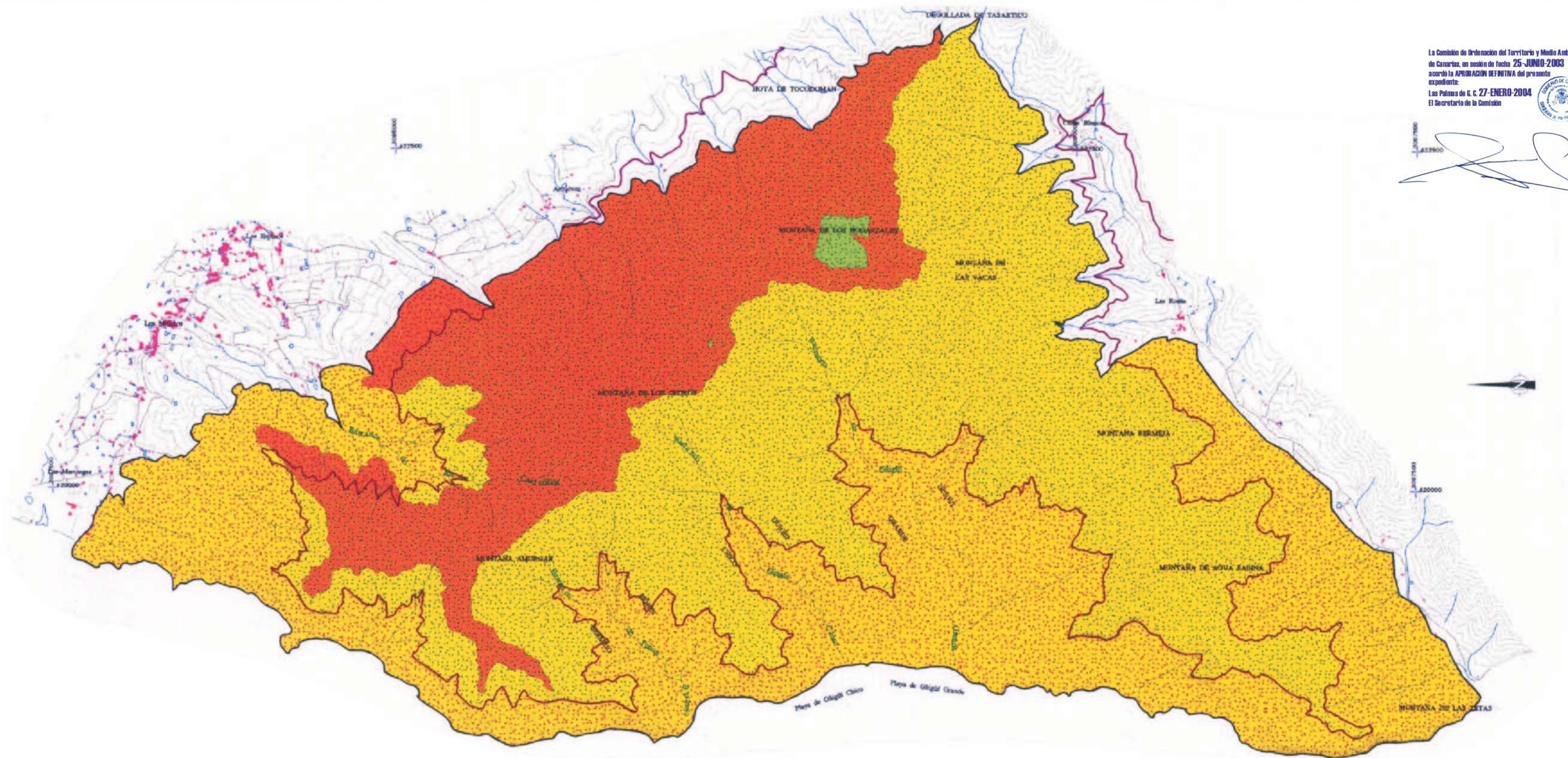


La Comisión de Ordenación del Territorio y Medio Ambiente de Canarias, en sesión de fecha **25 JUNIO 2003** acordó la **APROBACIÓN DEFINITIVA** del presente expediente:
Las Palmas de E. C. 27-ENERO-2004
 El Secretario de la Comisión



[Handwritten signature]



Arido	Cota 400 m.
Semiárido	
Termocanario Seco	
Infracanario Arido	Pisos Bioclimaticos
Infracanario Semiárido	



MAPA DE CLIMA

Reserva Natural Especial
Güi-güi

Escala 1:25.000
Mayo 2003