

2. Formas de origen fluvial

2.1. Formas destruccionales debidas a erosion fluvial

- Cauces de barranco
- Canales excavados en aluviones actuales
- Escarpe formado por erosion fluvial

1. Formas debidas a denudacion

1.1. Formas destruccionales debidas a denudacion

- Degollada (collado)
- Contrafuerte rocoso
- Divisoria aguda de cuenca con indicacion del sentido de la pendiente
- Cono volcanico desmantelado
- Relieves residuales (roques, frailes, castilletes, morros)

PUNTOS DE INTERES SINGULAR

3. Formas de origen marino

3.1. Formas erosivas de origen marino

- Megaacantilado
- Plataforma de abrasion

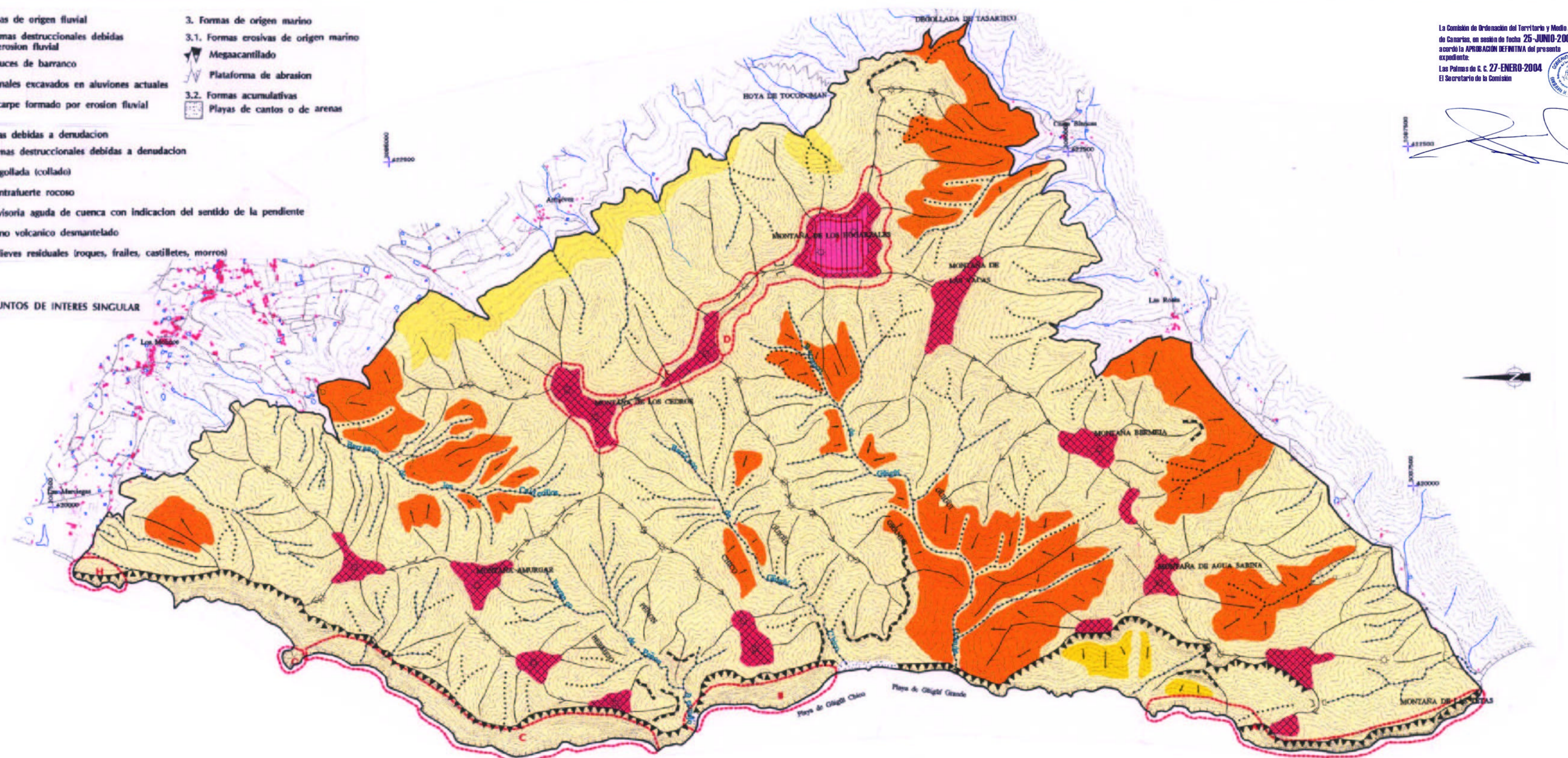
3.2. Formas acumulativas

- Playas de cantos o de arenas

La Comisión de Ordenación del Territorio y Medio Ambiente de Canarias, en sesión de fecha 25-JUNIO-2003 acordó la APROBACIÓN DEFINITIVA del presente expediente:
Las Palmas de G. C. 27-ENERO-2004
El Secretario de la Comisión



[Handwritten signature]



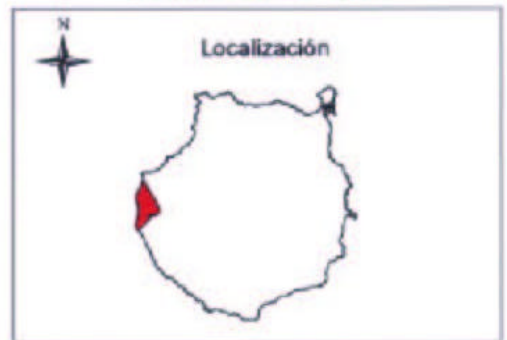
GOBIERNO DE CANARIAS
CONSEJERÍA DE MEDIO AMBIENTE
Y ORDENACIÓN TERRITORIAL



Red Canaria de Espacios
Naturales Protegidos

- Relieve residual aislado y culminante
- Superficie de aplanamiento
- Laderas rocosas escalonadas
- 1.2. Formas construccionales debidas a denudacion
- Rellanos de origen morfoclimatico con formaciones superficiales muy delgadas
- Formaciones sedimentarias a piedemonte
- Taludes residuales

PLAN DIRECTOR



MAPA GEOMORFOLÓGICO



Reserva Natural Especial
Güi-güi

Escala 1:25.000
Mayo 2003