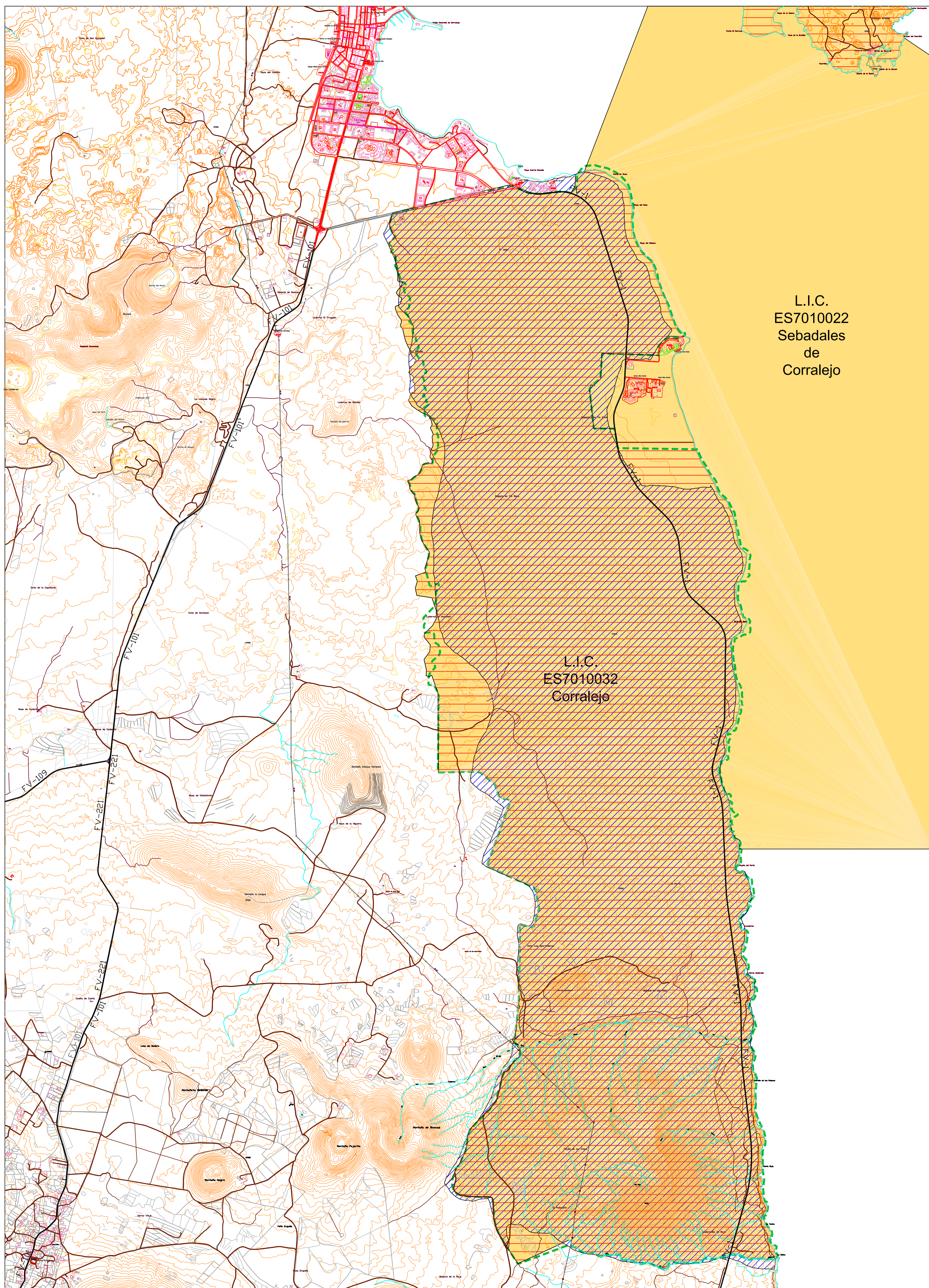






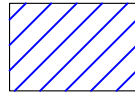
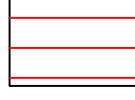
Parque Natural
Corralejo

Plan Rector de Uso y Gestión



L.I.C.
ES7010022
Sebadales
de
Corralejo

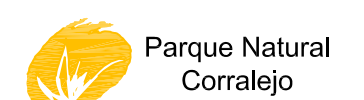
L.I.C.
ES7010032
Corralejo

-  Límite del Espacio Natural Protegido
-  Lugares de Importancia Comunitaria (L.I.C.)
Sebadales de Corralejo ES 7010022
Corralejo ES 7010032
-  Área de Importancia para las Aves (I.B.A.=
Nº 337)
-  Zona de Especial Protección para las
Aves (Z.E.P.A.) = Nº 42)

Nº 9
L.I.C. - Z.E.P.A. - I.B.A.

La Comisión de Ordenación del Territorio y Medio Ambiente
de Canarias, en sesión de fecha: 25-JULIO-2006
acordó la APROBACIÓN DEFINITIVA del presente
expediente.
Las Palmas de C.C. 16-OCTUBRE-2006

PROVINCIA:	LAS PALMAS	MUNICIPIOS:	T.M. DE LA OLIVA
ESCALA:	1:20.000	EQUID. CURVAS:	5 metros
PROYECCIÓN:	U.T.M.	HUSO:	28
RED GEODÉSICA:	REGCAN '95	ELIPSOIDE:	WGS84
		BASE CARTOGRÁFICA:	GRAFCAN 1996



Gobierno de Canarias
Consejería de Medio Ambiente
y Ordenación Territorial
Dirección General
de Ordenación del Territorio