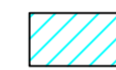
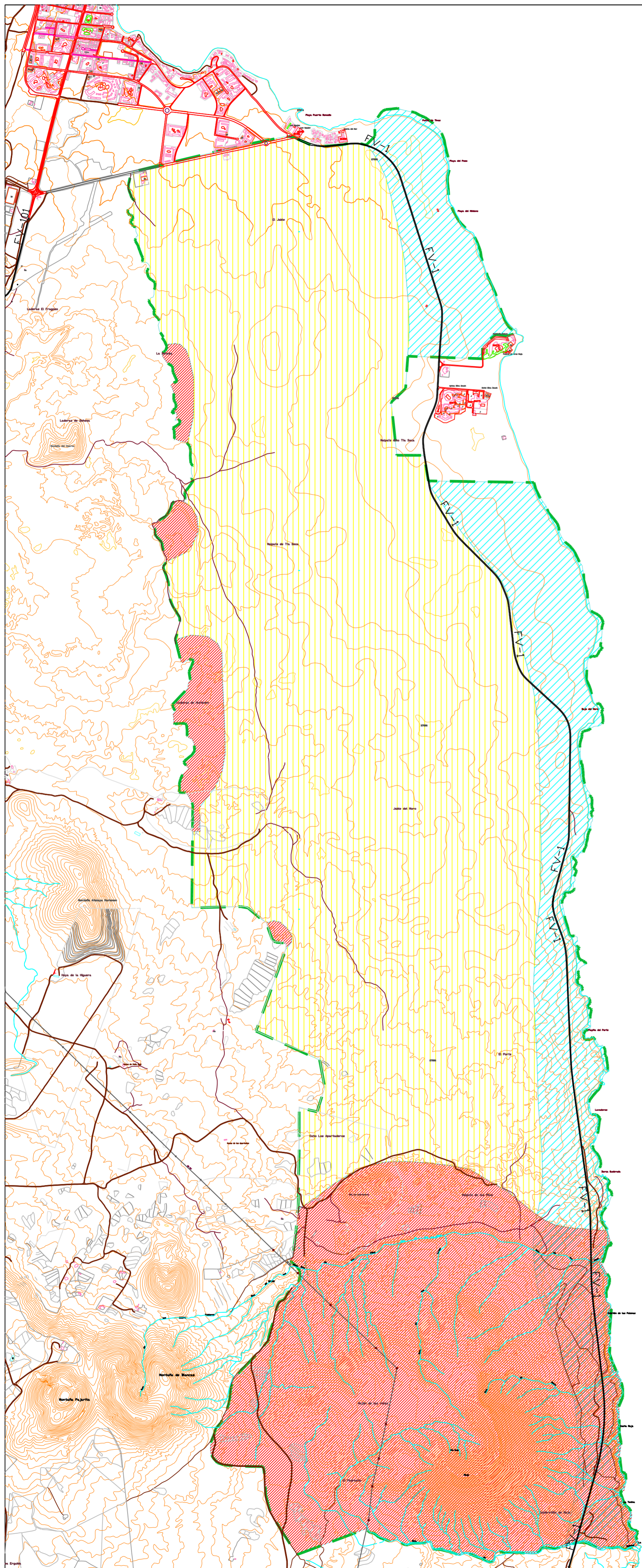




# Parque Natural Corralejo

## Plan Rector de Uso y Gestión



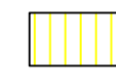
### CINTURÓN HALÓFILO COSTERO

COMUNIDAD:  
*TRAGANUM MOQUINII*  
*ZIGOPHYLLUM FONTANESII*  
*EUPHORBIA PARALIAS*  
*ATRIPLEX GLAUCA*  
*ONONIS SERRATA*  
*FRANKENIA ERICI FOLIA*



### SUELOS VOLCÁNICOS

COMUNIDAD:  
*SALSOLA VERMICULATA*  
*SUAEDA VERA*  
*KLEINIA NERIIFOLIA*  
*LYCIUM INTRICATUM*



### SUELOS ARENOSOS

COMUNIDAD:  
*LAUNAEA ARBORESCENS*  
*ONONIS HESPERIA*  
*CYPERUS KALLI*  
*LOTUS LANCEROTTENSIS*  
*SALSOLA VERMICULATA*  
*EUPHORBIA PARALIAS*  
*ANDROCYMBIUM GRAMINEUM*  
*POLYCARPAEA NIVEA*



### LÍMITE DEL PARQUE NATURAL

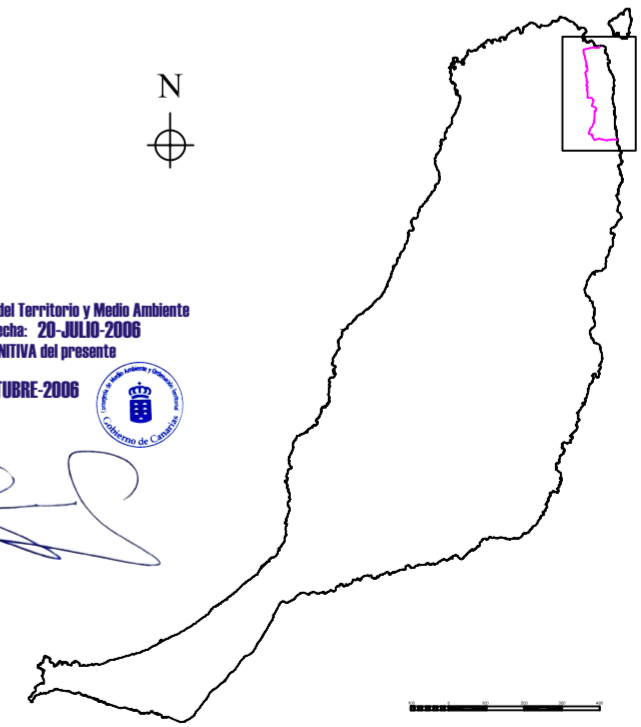
Nº 5

## ECOSISTEMAS CON LAS COMUNIDADES VEGETALES

Escala 1 : 20000



La Comisión de Ordenación del Territorio y Medio Ambiente de Canarias, en sesión de fecha: 20-JULIO-2006 acordó la APROBACIÓN DEFINITIVA del presente expediente:  
Las Palmas de G.C. 16-OCTUBRE-2006



PROVINCIA:	LAS PALMAS		MUNICIPIOS:	T.M. DE LA OLIVA	
ESCALA:	1:20.000	EQUID. CURVAS	5 metros		
PROYECCIÓN:	U.T.M.	HUSO:	28	ELIPSOIDE:	WGS84
RED GEODÉSICA:	REGCAN '95	BASE CARTOGRÁFICA:	GRAFCAN 1996		

