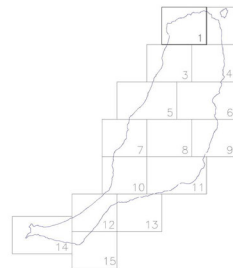




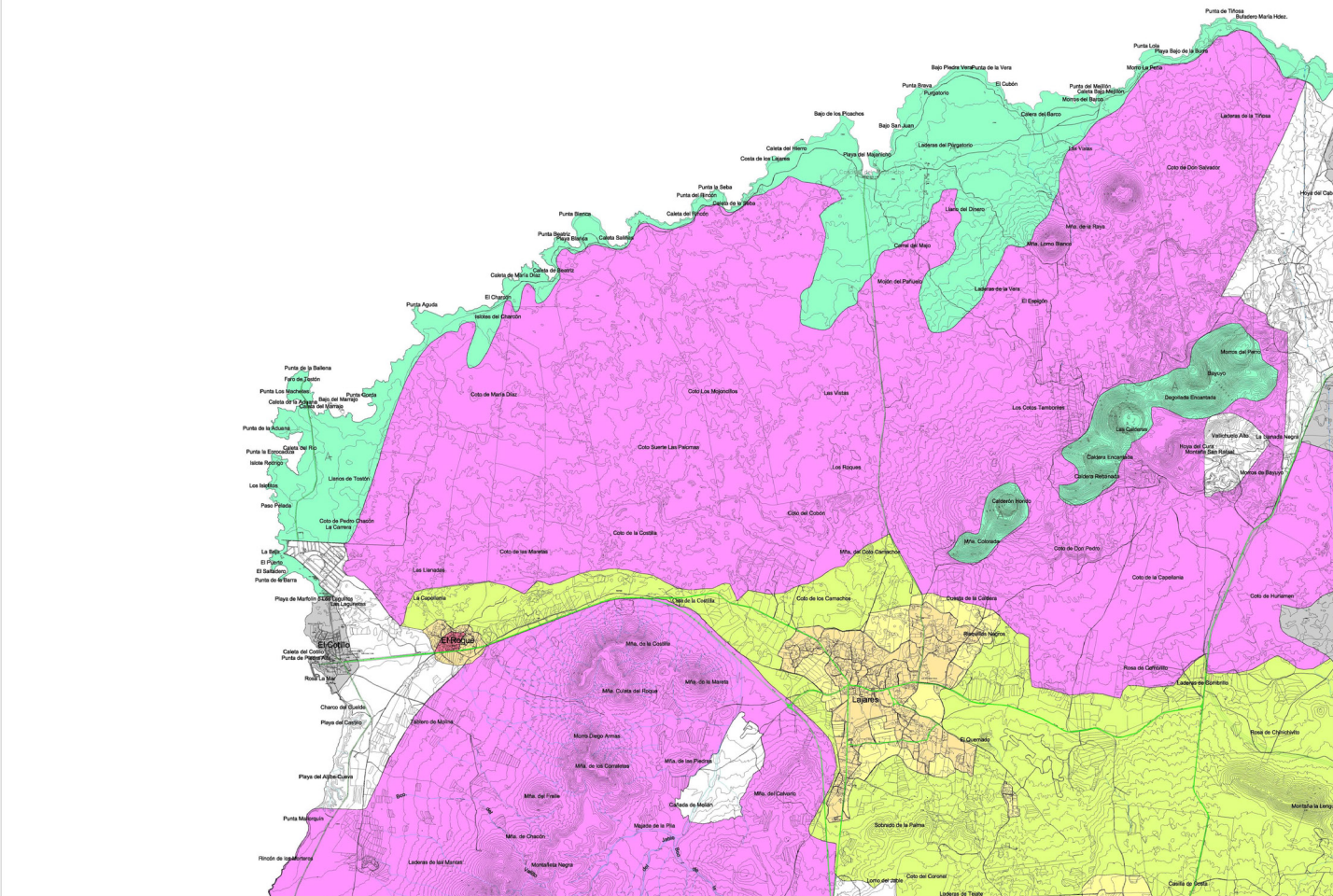
PLAN INSULAR DE ORDENACION TERRITORIAL DE FUERTEVENTURA



HOJA 1

PLANO DE ORDENACION INSULAR

APLICACION D. Derogatoria Única Ley 4/2007



- TIPOS DE SUELO
- Áreas residenciales y/o turísticas (Suelos urbanos o urbanizables)
 - Zona D (P.O.R.N. 2001) S.R.
 - Zona D (P.O.R.N. 2001) S.R.
 - Zona D (P.O.R.N. 2001) S.R.
 - Suelo rústico con edificación dispersa
 - Suelo rústico de mayor valor natural (SREP)
 - Suelo rústico con valor natural dominante (SREP)

- Suelo rústico de aptitud productiva (SRP)
- Suelo rústico común (SR)

- VIARIO
- Autovía de doble calzada
 - Carretera con trazado orientativo
 - Carreteras asfaltadas de una calzada de corder potasiofático (existentes)

