

DISEÑO: El presente Plano Insular de Ordenación de Infraestructuras Básicas de Transporte y Comunicaciones de El Hierro, en cumplimiento de lo establecido en el artículo 27 de la Ley 19/2003, de 4 de mayo, de transparencia, acceso a la información pública y del régimen de acceso a la información pública, se ha elaborado en el marco del Plan Insular de Ordenación de El Hierro (P.I.O.) de fecha 20 de febrero de 2011, del Departamento de Infraestructuras, Obras Públicas y Urbanismo, del Gobierno de Canarias.

**TRANSPORTE Y COMUNICACIONES**

- Carretera Rango Insular
- Carretera secundaria
- Pista Insular
- Aeropuerto y Área de Castela
- Heli superficie
- Puerto
- P<sub>2</sub> - Comercial
- P<sub>3</sub> - Deportivo
- P<sub>4</sub> - Pesquero

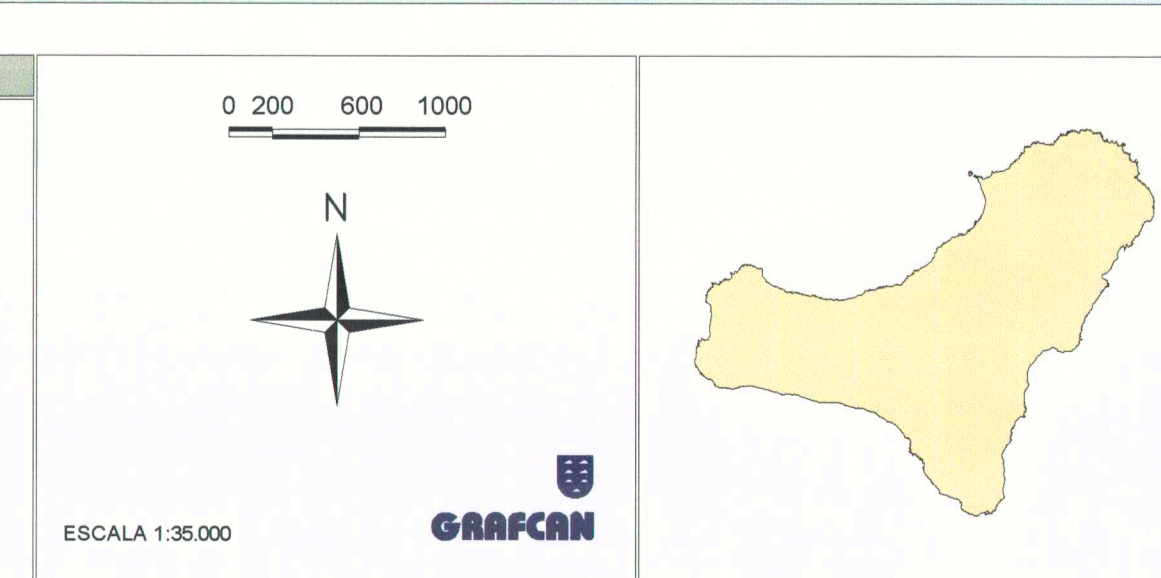
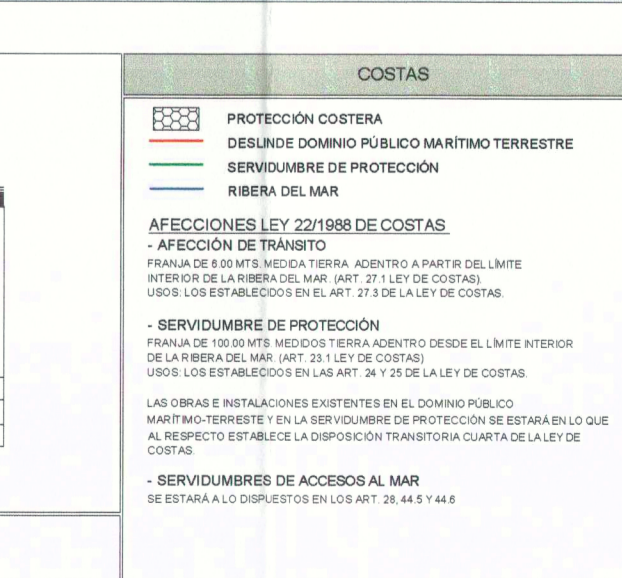
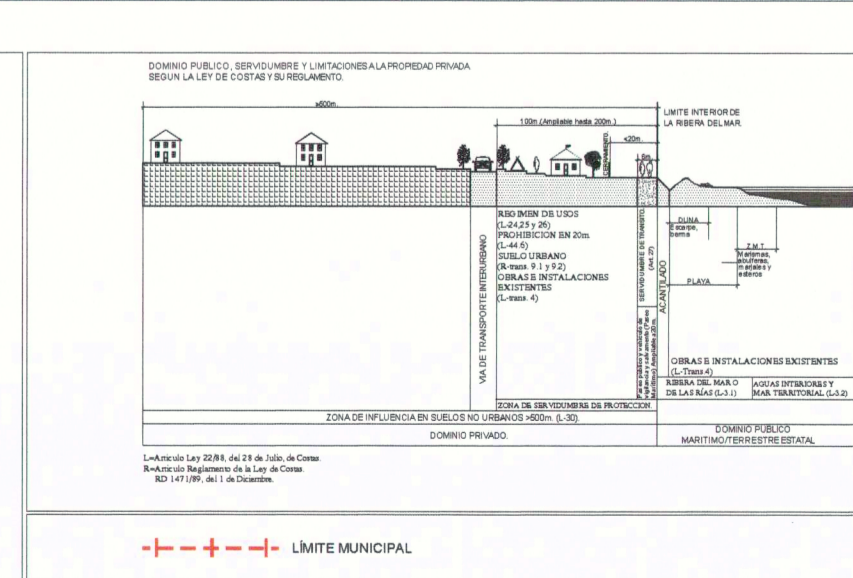
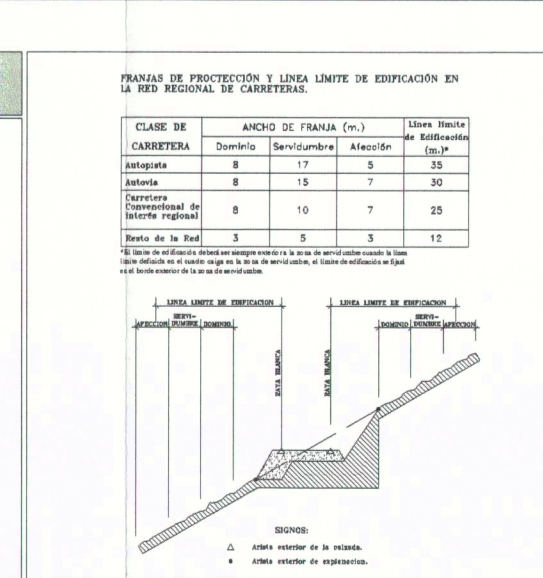
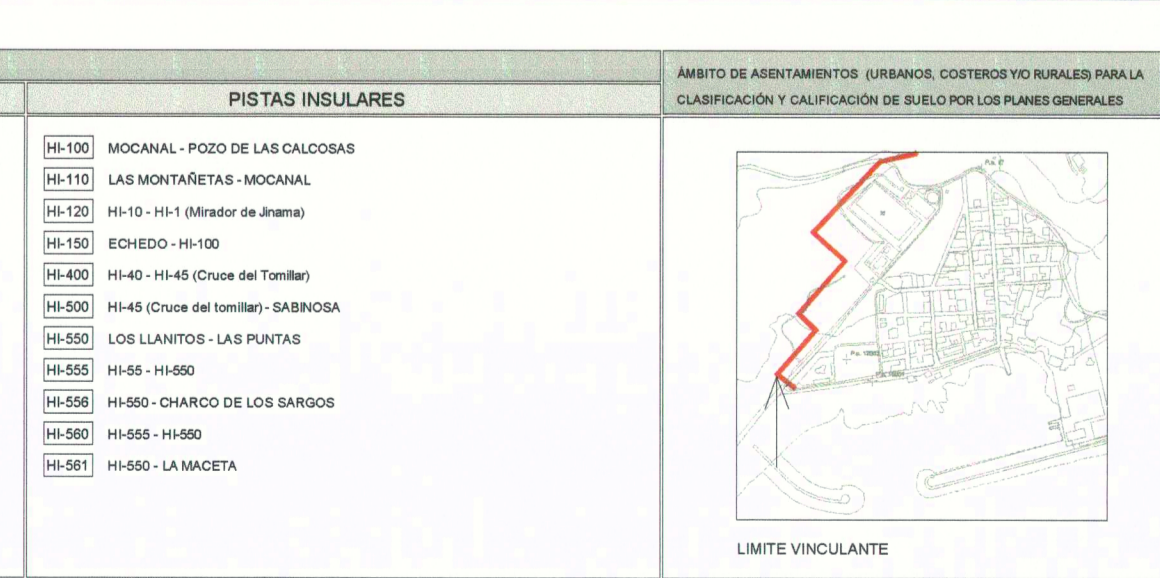
**CARRERAS DE EL HIERRO**

**CARRERAS LOCALES**

10.01	VALLERDE - FRONTERA
10.02	VALLERDE - PUERTO DEL ESTRECHO
10.03	HU-1 - AEROPUERTO
10.04	HU-1 - LA NEBRESGA
10.05	VALLERDE - FRONTERA (Por Estrecho)

**CARRERAS INSULARES**

10.06	VALLERDE - LA FIENSA - LOS JARALES - SAN ANDRÉS
10.07	VALLERDE - BARRIO
10.08	LA-1 - TRAMONETE
10.09	LA-2 - LA CALERA
10.10	LA-3 - TRAMONETE
10.11	LA-4 - BARRIO
10.12	LA-5 - LA CALERA
10.13	LA-6 - TRAMONETE
10.14	LA-7 - BARRIO
10.15	LA-8 - LA CALERA
10.16	LA-9 - TRAMONETE
10.17	LA-10 - BARRIO
10.18	LA-11 - LA CALERA
10.19	LA-12 - TRAMONETE
10.20	LA-13 - BARRIO
10.21	LA-14 - LA CALERA
10.22	LA-15 - TRAMONETE
10.23	LA-16 - BARRIO
10.24	LA-17 - LA CALERA
10.25	LA-18 - TRAMONETE
10.26	LA-19 - BARRIO
10.27	LA-20 - LA CALERA
10.28	LA-21 - TRAMONETE
10.29	LA-30 - BARRIO
10.30	LA-31 - LA CALERA
10.31	LA-32 - TRAMONETE
10.32	LA-33 - BARRIO
10.33	LA-34 - LA CALERA
10.34	LA-35 - TRAMONETE
10.35	LA-36 - BARRIO
10.36	LA-37 - LA CALERA
10.37	LA-38 - TRAMONETE
10.38	LA-39 - BARRIO
10.39	LA-40 - LA CALERA
10.40	LA-41 - TRAMONETE
10.41	LA-42 - BARRIO
10.42	LA-43 - LA CALERA
10.43	LA-44 - TRAMONETE
10.44	LA-45 - BARRIO
10.45	LA-46 - LA CALERA
10.46	LA-47 - TRAMONETE
10.47	LA-48 - BARRIO
10.48	LA-49 - LA CALERA
10.49	LA-50 - TRAMONETE
10.50	LA-51 - BARRIO
10.51	LA-52 - LA CALERA
10.52	LA-53 - TRAMONETE
10.53	LA-54 - BARRIO
10.54	LA-55 - LA CALERA
10.55	LA-56 - TRAMONETE
10.56	LA-57 - BARRIO
10.57	LA-58 - LA CALERA
10.58	LA-59 - TRAMONETE
10.59	LA-60 - BARRIO
10.60	LA-61 - LA CALERA
10.61	LA-62 - TRAMONETE
10.62	LA-63 - BARRIO
10.63	LA-64 - LA CALERA
10.64	LA-65 - TRAMONETE
10.65	LA-66 - BARRIO
10.66	LA-67 - LA CALERA
10.67	LA-68 - TRAMONETE
10.68	LA-69 - BARRIO
10.69	LA-70 - LA CALERA
10.70	LA-71 - TRAMONETE
10.71	LA-72 - BARRIO
10.72	LA-73 - LA CALERA
10.73	LA-74 - TRAMONETE
10.74	LA-75 - BARRIO
10.75	LA-76 - LA CALERA
10.76	LA-77 - TRAMONETE
10.77	LA-78 - BARRIO
10.78	LA-79 - LA CALERA
10.79	LA-80 - TRAMONETE
10.80	LA-81 - BARRIO
10.81	LA-82 - LA CALERA
10.82	LA-83 - TRAMONETE
10.83	LA-84 - BARRIO
10.84	LA-85 - LA CALERA
10.85	LA-86 - TRAMONETE
10.86	LA-87 - BARRIO
10.87	LA-88 - LA CALERA
10.88	LA-89 - TRAMONETE
10.89	LA-90 - BARRIO
10.90	LA-91 - LA CALERA
10.91	LA-92 - TRAMONETE
10.92	LA-93 - BARRIO
10.93	LA-94 - LA CALERA
10.94	LA-95 - TRAMONETE
10.95	LA-96 - BARRIO
10.96	LA-97 - LA CALERA
10.97	LA-98 - TRAMONETE
10.98	LA-99 - BARRIO
10.99	LA-100 - LA CALERA



DISEÑO: El presente Plano Insular de Ordenación de Infraestructuras Básicas de Transporte y Comunicaciones de El Hierro, en cumplimiento de lo establecido en el artículo 27 de la Ley 19/2003, de 4 de mayo, de transparencia, acceso a la información pública y del régimen de acceso a la información pública, se ha elaborado en el marco del Plan Insular de Ordenación de El Hierro (P.I.O.) de fecha 20 de febrero de 2011, del Departamento de Infraestructuras, Obras Públicas y Urbanismo, del Gobierno de Canarias.

DISEÑO: El presente Plano Insular de Ordenación de Infraestructuras Básicas de Transporte y Comunicaciones de El Hierro, en cumplimiento de lo establecido en el artículo 27 de la Ley 19/2003, de 4 de mayo, de transparencia, acceso a la información pública y del régimen de acceso a la información pública, se ha elaborado en el marco del Plan Insular de Ordenación de El Hierro (P.I.O.) de fecha 20 de febrero de 2011, del Departamento de Infraestructuras, Obras Públicas y Urbanismo, del Gobierno de Canarias.

ESCALA 1:35.000

**D.1**

Junio 2011

CCN

gesplan

CARO WARRDO ASSOCIATES S.L.P.