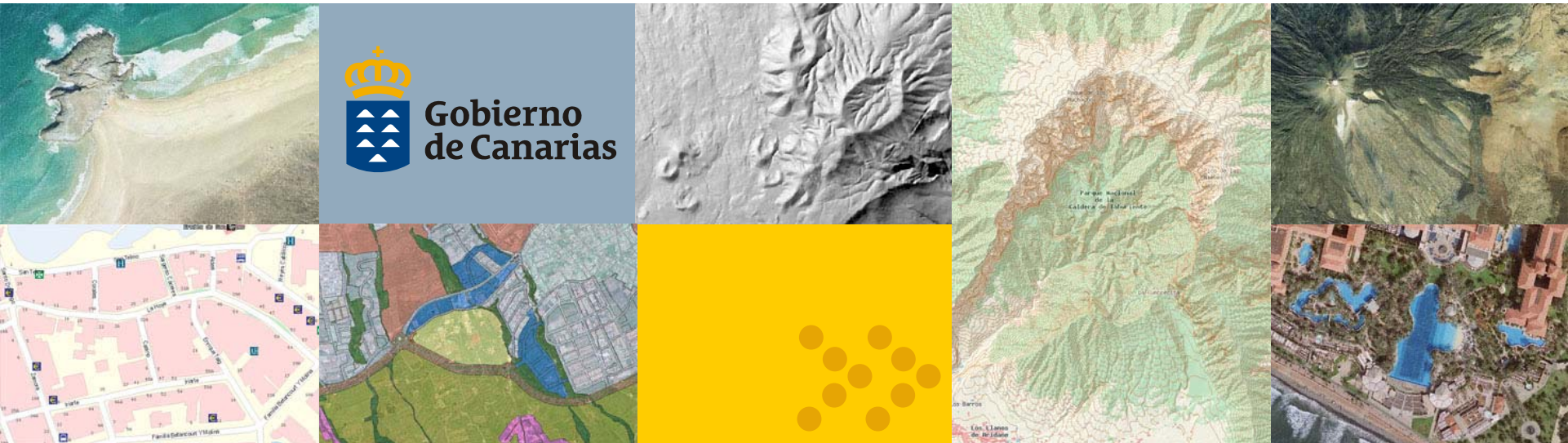


VI Jornadas Técnicas de la IDE de España
JIDEE 2009

Servicio de Fototeca en IDE Canarias

J. Rodrigo, J. Rosales, G. Calzadilla, O. Felipe, J.M. Barbero.

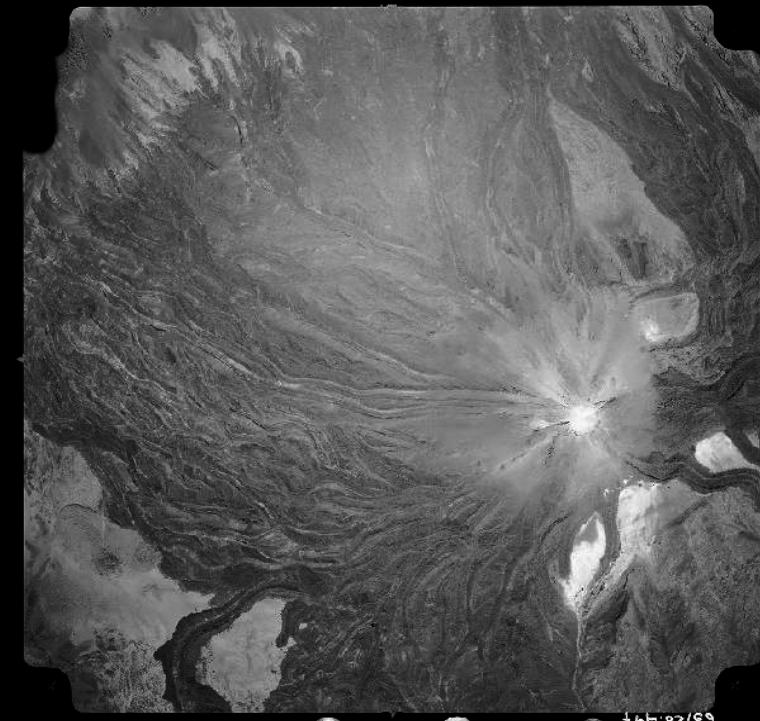
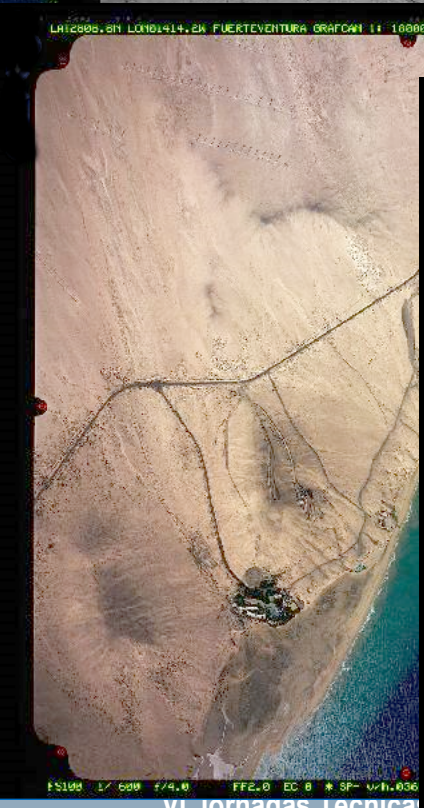
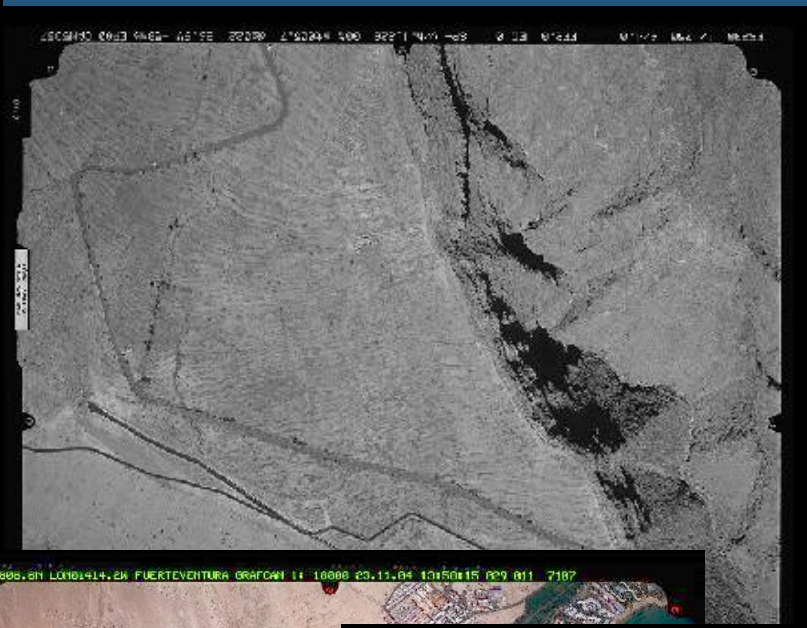


GRAFCAN



- 1. Introducción**
- 2. Preparación de datos**
- 3. Solución tecnológica**
- 4. Ejemplos**
- 5. Estadísticas de uso**





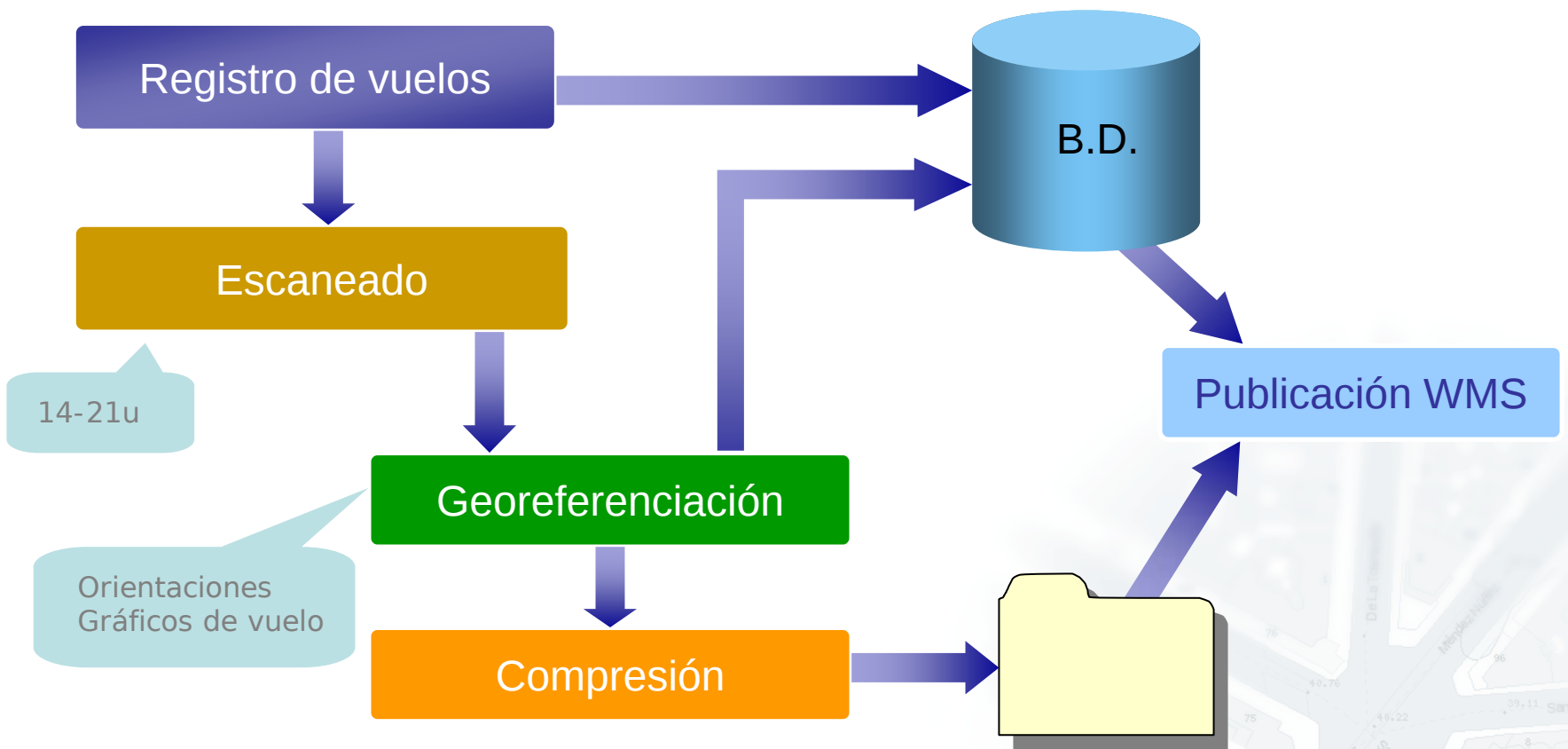


- **Dirección WMS:**

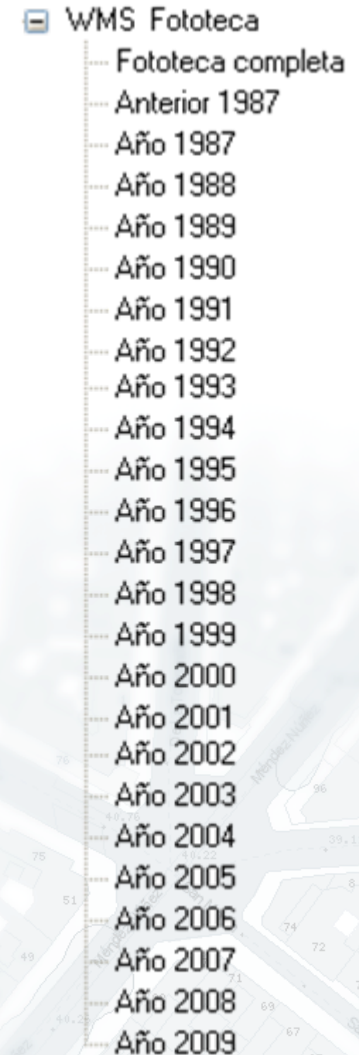
<http://idecan2.grafcan.es/ServicioWMS/Fototeca?>

- Consultas sobre la fototeca
 - Que fotogramas existen en un punto determinado del territorio
 - Que cobertura de vuelo se voló un año
- Visualización de fotogramas a máxima resolución





- **Servicio de Fototeca**
 - WMS
 - Distribuidores de vuelos por años
 - Capa con la Fototeca completa
 - Consultas sobre la fototeca:
 - Tabla de resultados (html + JavaScript)
 - Ordenación por columnas
 - Filtrado por Fecha / Escala



Ejemplo de consulta

Gobierno de Canarias
un solo pueblo

IDECanarias Contacto Ayuda

SISTEMA D **GRAFCAN**

lat: 28°05' x: 292.59'

500 m Escala aprox. 1:16.000

[Ayuda](#)

Vuelos Fototeca				
Id. Fotograma	Escala equivalente	Tipo Fotograma	Fecha Vuelo	Abrir Fotograma
143071	25000	Digital	01/03/2007	Ver fotoq.
143072	25000	Digital	01/03/2007	Ver fotoq.
136117	7500	Digital	05/03/2007	Ver fotoq.
136118	7500	Digital	05/03/2007	Ver fotoq.
136119	7500	Digital	05/03/2007	Ver fotoq.
166229	6000	Analógico	14/03/2008	Ver fotoq.
166241	6000	Analógico	14/03/2008	Ver fotoq.
166242	6000	Analógico	14/03/2008	Ver fotoq.
180831	25000	Analógico	10/02/2009	Ver fotoq.
180848	25000	Analógico	10/02/2009	Ver fotoq.
182852	25000	Analógico	10/03/2009	Ver fotoq.
183699	6000	Analógico	06/04/2009	Ver fotoq.
183700	6000	Analógico	06/04/2009	Ver fotoq.
183691	6000	Analógico	06/04/2009	Ver fotoq.

GRAFCAN

Contenidos Búsquedas Leyenda

- PRODUCTOS BÁSICOS
 - OrtoExpress
 - OrtoExpress urbana alta resolución **NUEVO**
 - Fototeca [Ayuda](#)
 - Mapa Topografico 1:5.000
 - Mapa Topográfico 1:1.000
 - Callejero
 - Red Geodésica REGCAN95 v2001
 - Estaciones GNSS
 - Modelo digital de sombras
- MAPAS TEMÁTICOS
 - Planeamiento urbanístico
 - Mapa Ocupación de Suelo
 - Mapa de Vegetación
 - Mapa de Cultivos
 - Mapa Geológico
 - Espacios Naturales de Canarias
 - Ordenación de Espacios Naturales
- Protegidos
 - Lugares de Importancia Comunitaria (LIC)
 - Zonas de Especial Protección para las Aves (ZEPA)
- MAPAS HISTÓRICOS
- OTROS SERVICIOS



- **Navegador sobre los fotogramas**

- Generación dinámica (PHP) de un navegador apuntando al fotograma solicitado
 - Navegador basado en OpenLayers
 - Visualización de metadatos del fotograma
-
- Utilización de los mismos servidores de mapas
 - Mapserver
 - Servicio WMS con todos los fotogramas
 - Indexación mediante capa *TileIndex [GDAL]*
 - Utilización de *Filtros* en la llamada WMS
 - FILTER="Codigo_fotograma"



Consulta de Fotograma

Infraestructura de Datos Espaciales de Canarias (IDECan)

Consulta de Fototeca

Infraestructura de Datos Espaciales de Canarias (IDECanarias) - Cartográfica de Canarias, S.A. (GRAFCAN) - Gobierno de Canarias

Vuelo

Fecha	04/06/2007
Escala	1:5000
Isla	Tenerife
Pasada	0133
Fotograma Escaneado	081_TF_0133_03770

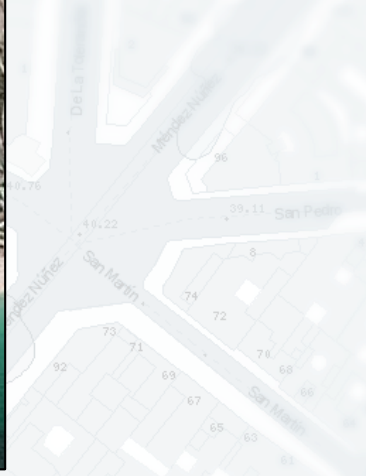
Acciones

[Imprimir](#)

Leyenda

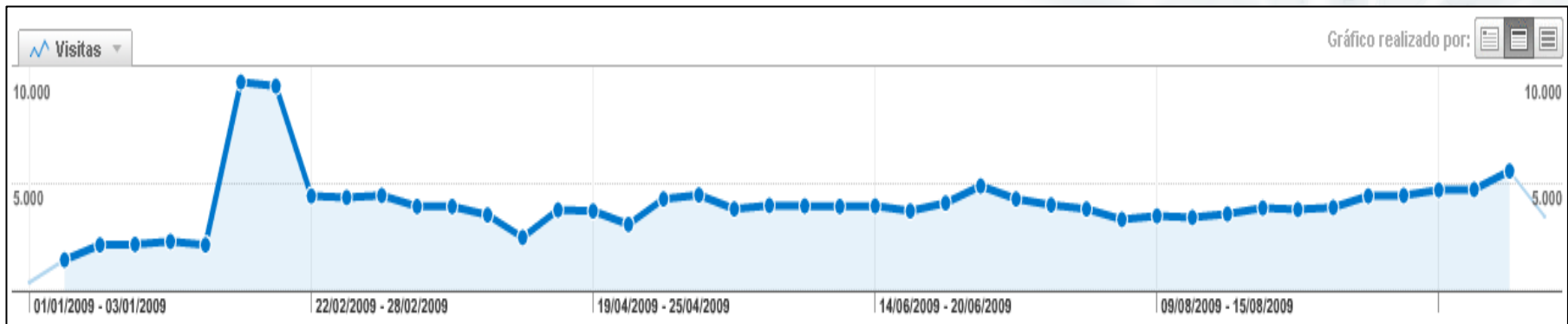
- Ubicación aproximada
- Mostrar [Ayuda](#)

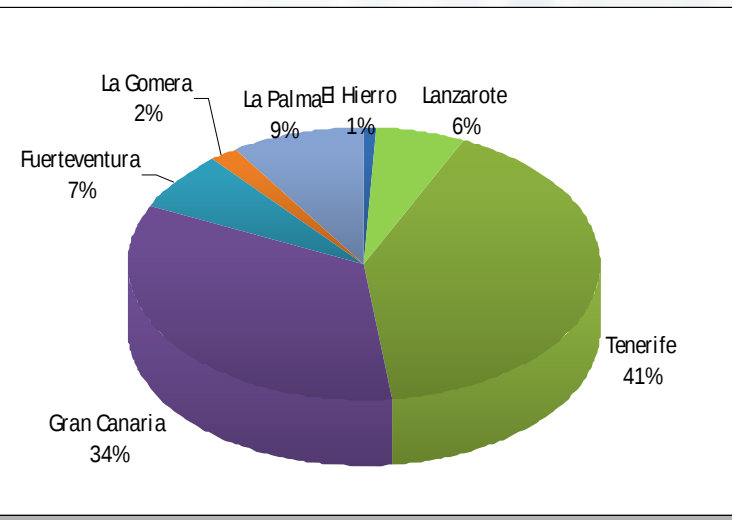
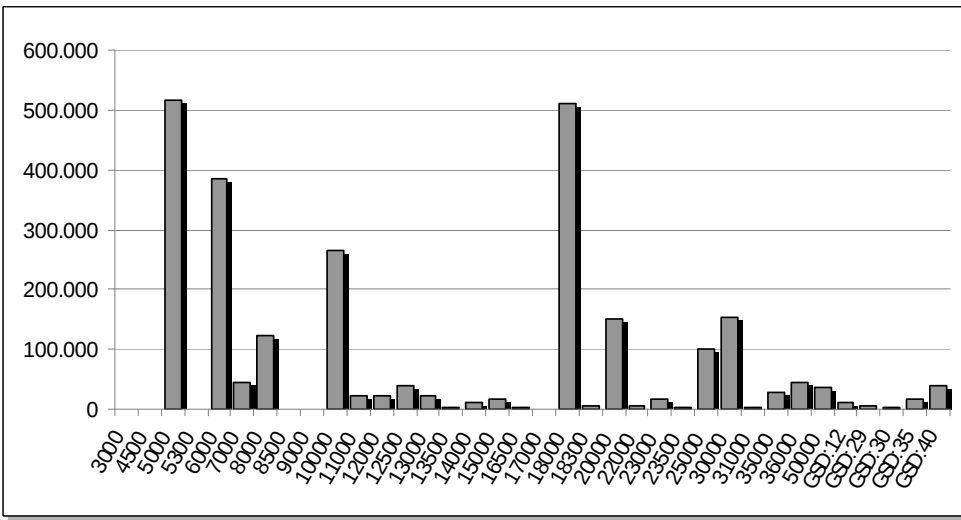
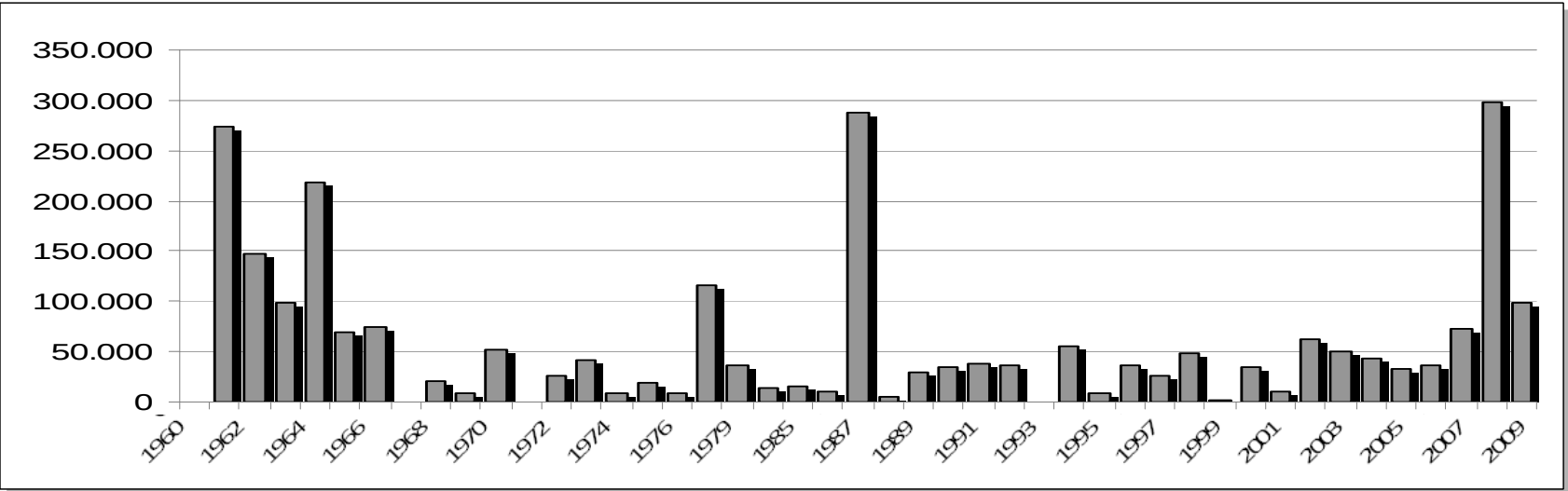
Ejemplo : Evolución temporal



- Consultas al distribuidor de Fototeca:
59.166 [GetFeatureInfo]
- Peticiones de imágenes (Navegador de fototeca):
2.946.605 [GetMap] [Imágenes de 600x600 pix]
- Media de 11.500 imágenes/día
- Tráfico generado por fototeca:
160.98 Gb

Datos: 9/02/09 – 29/10/09







Gracias por su atención

José Julio Rodrigo
jrodrigo@grafcan.com