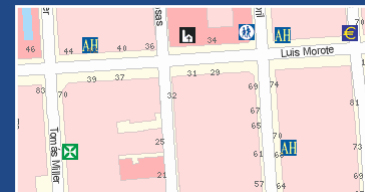


V Jornadas Técnicas de la IDE de España
JIDEE 2008

Conector WMS para Microstation

Carmen Delia Hernández Pérez



GRAECAN

La difusión de la
información geográfica
en Canarias
G. Calzadilla



Arquitectura de sistemas
y comunicaciones de
IDECanarias
O. Felipe



Herramienta de consulta
urbanística
J.M. Barbero, I. Esteban



Medición de
Rendimientos de servicios
WMS con JMeter
D. Daswani



Conector WMS para
Microstation
C.D. Hernández



Monitor de estadísticas
de IDECanarias
D. Daswani



Difusión de
IDECanarias a través
del estándar OpenGIS®
KML Encoding
Standard
J. Rosales



Búsquedas inteligentes
de toponimia
F. Hernández



Mejoras de rendimiento
en la IDE
J. Rodrigo



Sistematización de
Planeamiento
J.M. Barbero, I. Esteban



Gobierno
de Canarias

- **Microstation: Herramienta CAD**

- Elevado número de usuarios
- Versiones: SE, J (v7), v8 2004 Edition
- Última versión: Microstation v8 XM Edition



Acceso a servicios WMS

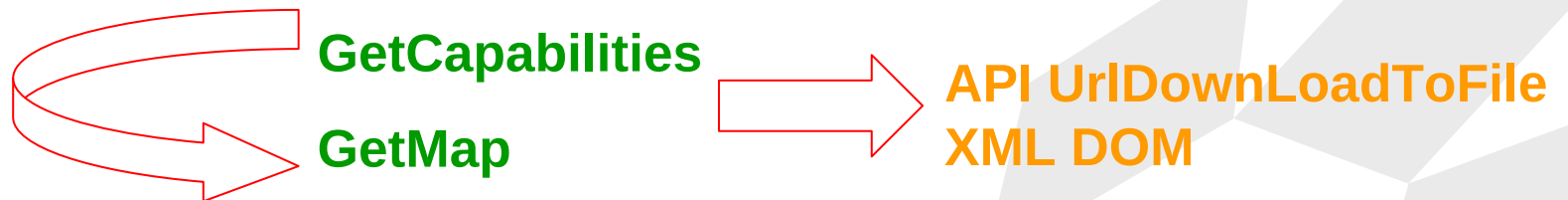
- **Ventaja servicios WMS para usuarios de Microstation:**

Gran cantidad de información

- **Servicios WMS → imágenes → Administrador ráster** ↔ **Conector WMS para Microstation v8**

- **Agregar capas de un servicio WMS**

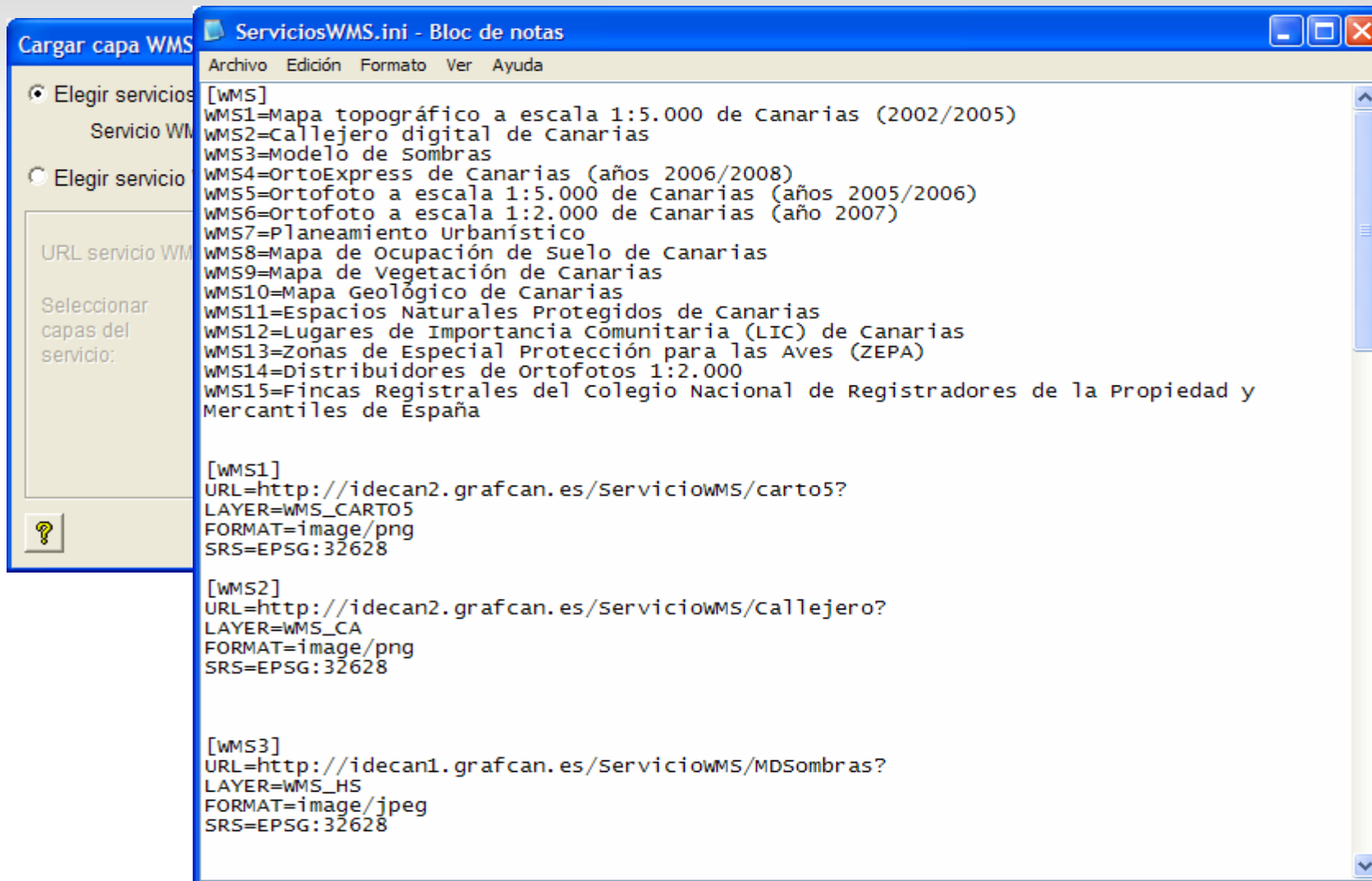
- Lista de servicios predefinidos
- URL



- **Consultar información de las capas**



Lista de servicios predefinidos



The image shows a screenshot of a software application. On the left, there is a panel titled "Cargar capa WMS" with two radio buttons: "Elegir servicios" (selected) and "Elegir servicio". Below these are fields for "Servicio WMS" and "URL servicio WMS", and a "Seleccionar capas del servicio:" button. A help icon is at the bottom of the panel. On the right, a window titled "ServiciosWMS.ini - Bloc de notas" displays the following text:

```
Archivo Edición Formato Ver Ayuda

[wms]
WMS1=Mapa topográfico a escala 1:5.000 de Canarias (2002/2005)
WMS2=Callejero digital de Canarias
WMS3=Modelo de Sombras
WMS4=OrtoExpress de Canarias (años 2006/2008)
WMS5=Ortofoto a escala 1:5.000 de Canarias (años 2005/2006)
WMS6=Ortofoto a escala 1:2.000 de Canarias (año 2007)
WMS7=Planeamiento Urbanístico
WMS8=Mapa de ocupación de suelo de Canarias
WMS9=Mapa de Vegetación de Canarias
WMS10=Mapa Geológico de Canarias
WMS11=Espacios Naturales Protegidos de Canarias
WMS12=Lugares de Importancia Comunitaria (LIC) de Canarias
WMS13=Zonas de Especial Protección para las Aves (ZEPA)
WMS14=Distribuidores de Ortofotos 1:2.000
WMS15=Finca Registrales del Colegio Nacional de Registradores de la Propiedad y
Mercantiles de España

[wms1]
URL=http://idecan2.grafcan.es/ServiciowMS/cartos5?
LAYER=WMS_CARTOS5
FORMAT=image/png
SRS=EPSG:32628

[wms2]
URL=http://idecan2.grafcan.es/ServiciowMS/Callejero?
LAYER=WMS_CA
FORMAT=image/png
SRS=EPSG:32628

[wms3]
URL=http://idecan1.grafcan.es/ServiciowMS/MDSombras?
LAYER=WMS_HS
FORMAT=image/jpeg
SRS=EPSG:32628
```

Agregar un nuevo servicio

Cargar capa WMS

Elegir servicios WMS predefinidos

Servicio WMS:

Elegir servicio WMS personalizado

URL servicio WMS:

Seleccionar capas del servicio:

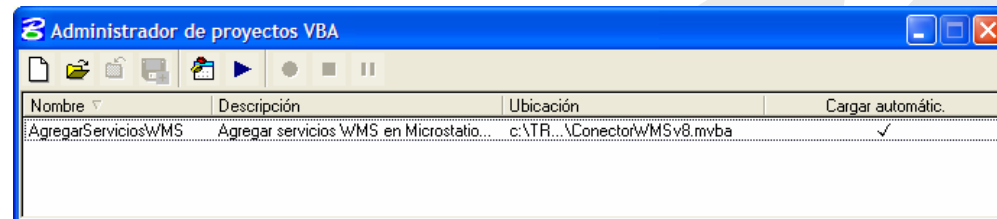
- Cartografia Catastral
- Catastro
- CONSTRU
- TXTCONSTRU
- SUBPARCE

Seleccionar SRS:

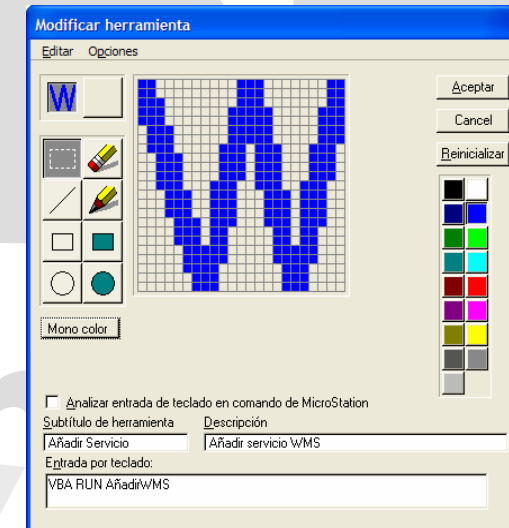
Seleccionar formato:

Cómo ejecutar

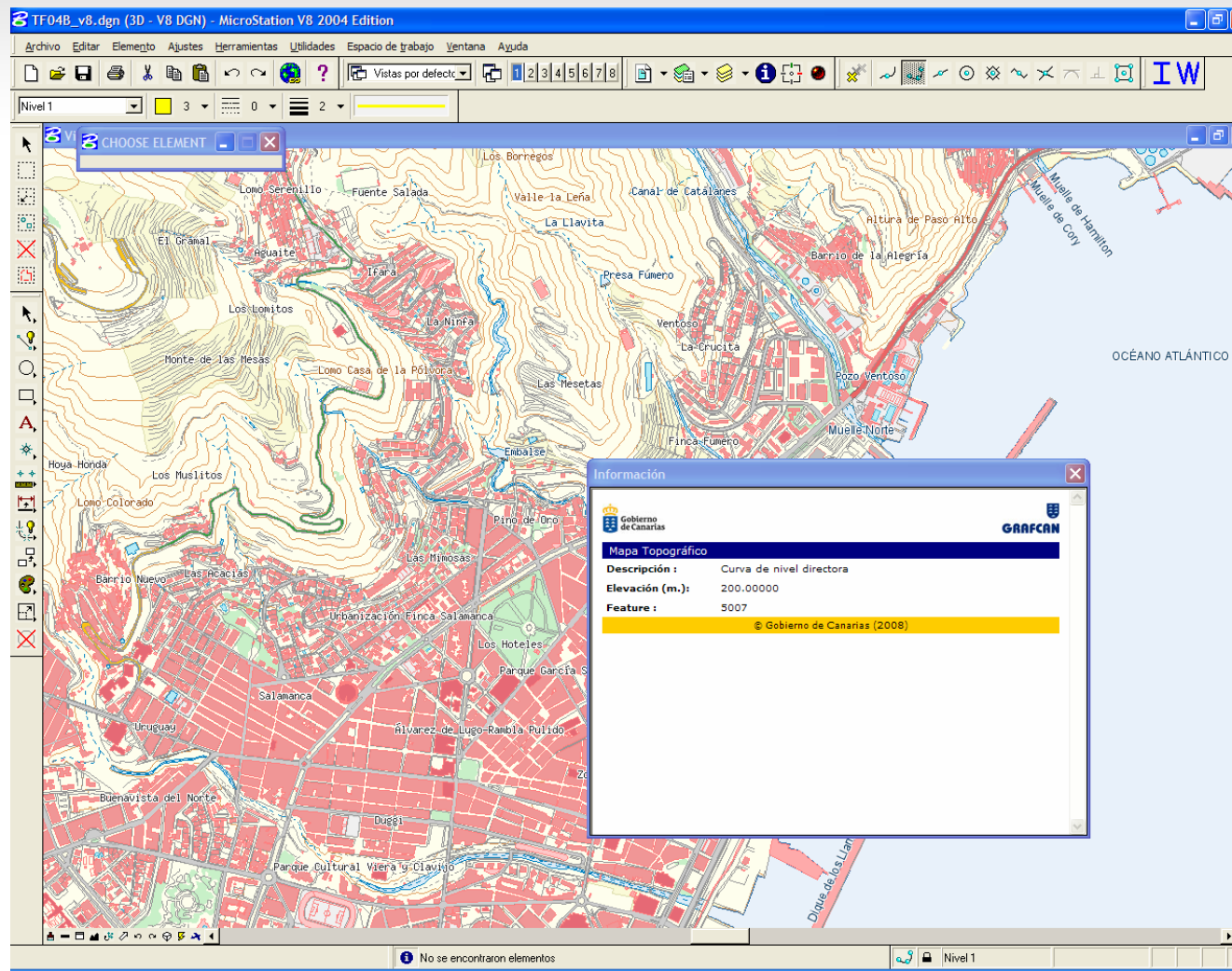
- Sección de descargas de IDECanarias (www.idecan.grafcan.es): proyecto (.mvba), fichero de configuración (.ini), ficheros de ayuda
- Administrador de proyectos: cargar proyecto



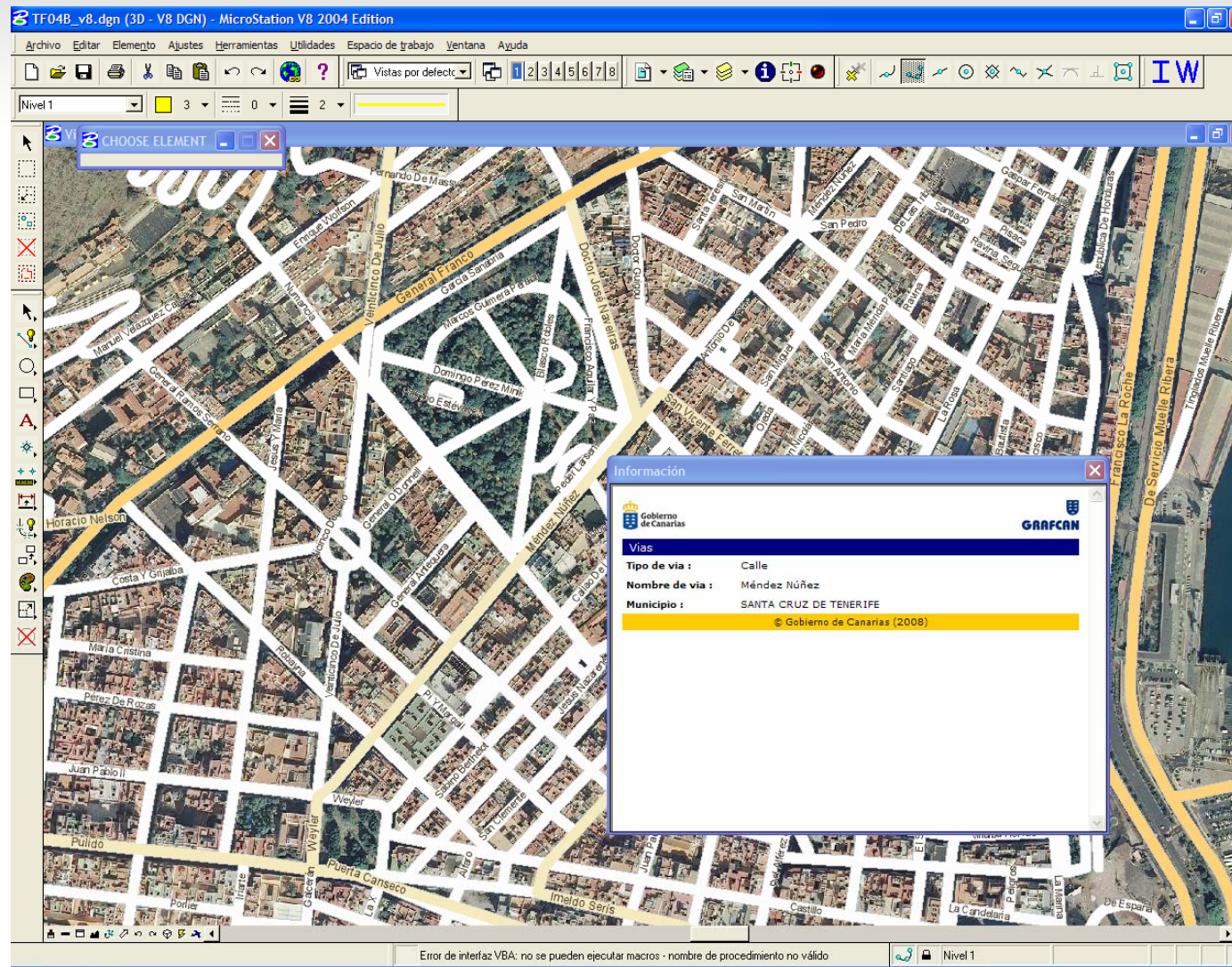
- Ejecutar macros



Servicio WMS del Mapa Topográfico a escala 1:5.000 de IDECanarias



Servicio WMS de OrtoExpress y Callejero de IDECanarias





Gracias por su atención

chernandez@grafcan.com

**IDE
Canarias**