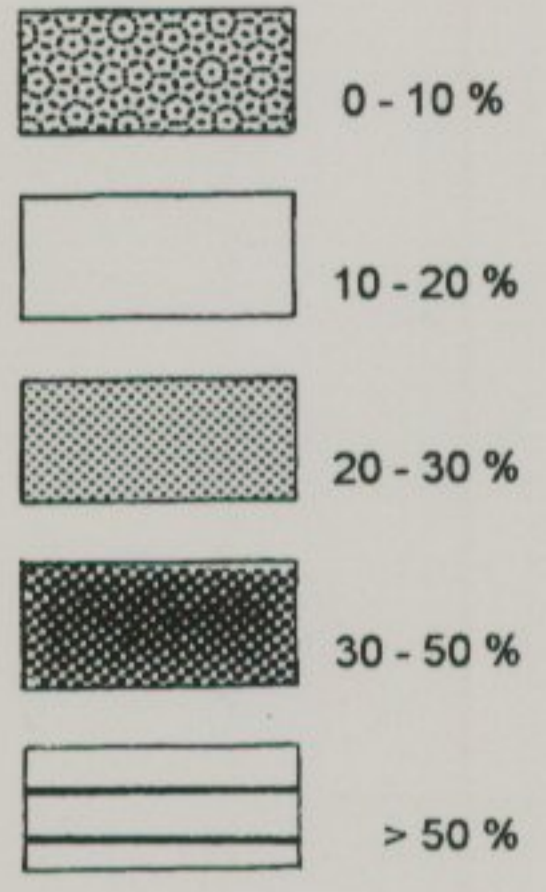
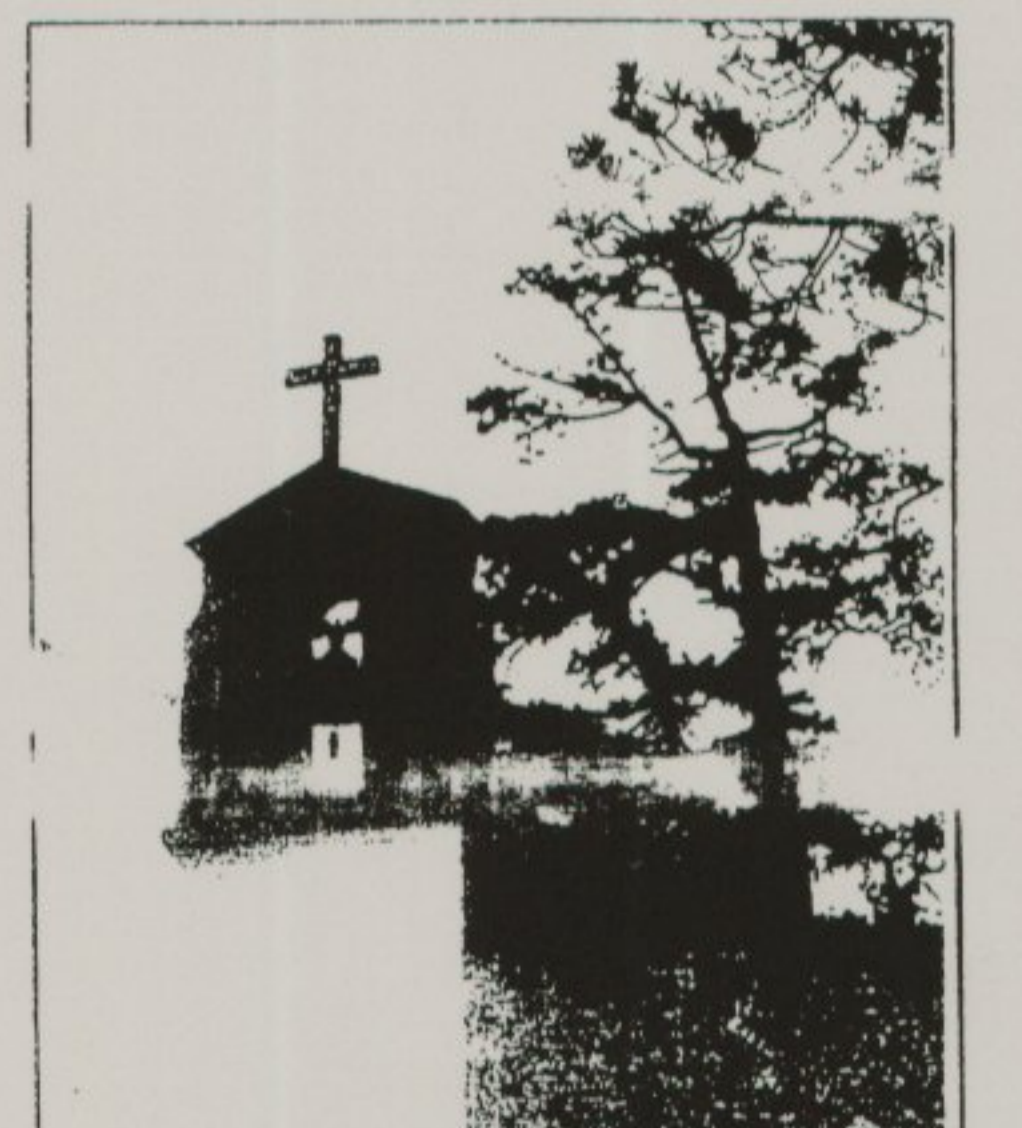


LEYENDA



VILAFLOR
 NORMAS SUBSIDIARIAS
 DE
 PLANEAMIENTO
 INFORMACION



Toma de conocimiento mediante
 orden departamental de
 30 JUN 1998

PENDIENTES

I.2

1998

E: 1/15.000



Aprobado en la Sesión Extraordinaria
 0.80.498 de 19...
 EL SECREARIO



Redactor:
 TOMAS BAYO SANCHEZ, Arquitecto Director
 SEVERO DE LA PE. HERNANDEZ, Geografo
 JUAN PABLO MARTIN ORTIZ, Geografo
 CECILIO M. PEREZ CACERES, Delineante
 CARMEN M. GONZALEZ GAVIRA, Trat. Textos.