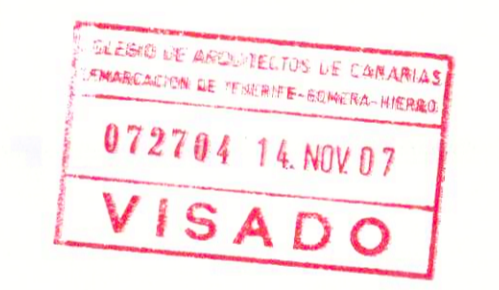


	3638 m ²	LIMITE ASU - ZONA 3
	3638 m ²	SUPERFICIE BRUTA DE PARCELA = ASU Zona 3
	P.B. : 1878.51 m ²	PARCELA 1
	P.1ª : 1938.51 m ²	
	P.2ª : 1530.03 m ²	
	60 m ²	PASO INTERCOMUNICACIÓN
	608,58 m ²	PARCELA 2. PLAZA PUBLICA. NETA DESPUES ALINEACIONES
	773,38 m ²	PARCELA 3
	317,53 m ²	PARCELA 4
EDIFICABILIDAD MAXIMA 3,00 m ² /m ²		5815.53 m ²
EDIFICABILIDAD FIJADA		5347.05 m ²

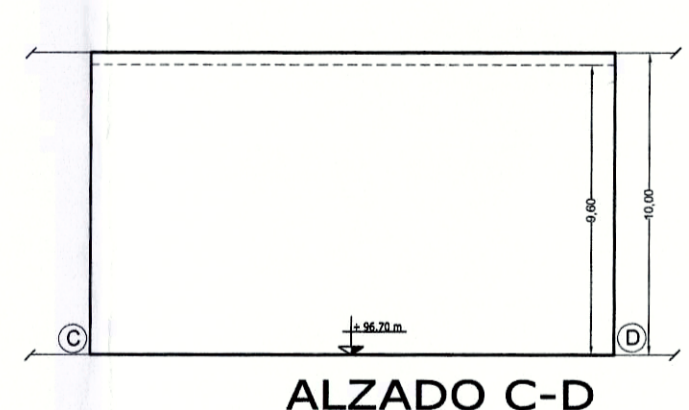
③ PLANTAS PERMITIDAS

Diligencia.- Para hacer constar, que el presente "Plano de Ordenación Propuesta, Rasantes y Cotas", forma parte del documento "ESTUDIO DE DETALLE EN LAS INTERSECCIONES DE LA C/FRAY ALBINO Y C/ LAS MORALES, MODIFICADO 1", que ha sido aprobado inicialmente por Decreto de la Alcaldía N° 118/2008, de 31 de enero. San Miguel de Abona, a 31 de enero de 2008.
La Secretaría General
(en régimen de acumulación de funciones)
Fdo. Ruth Cristina Arteaga González

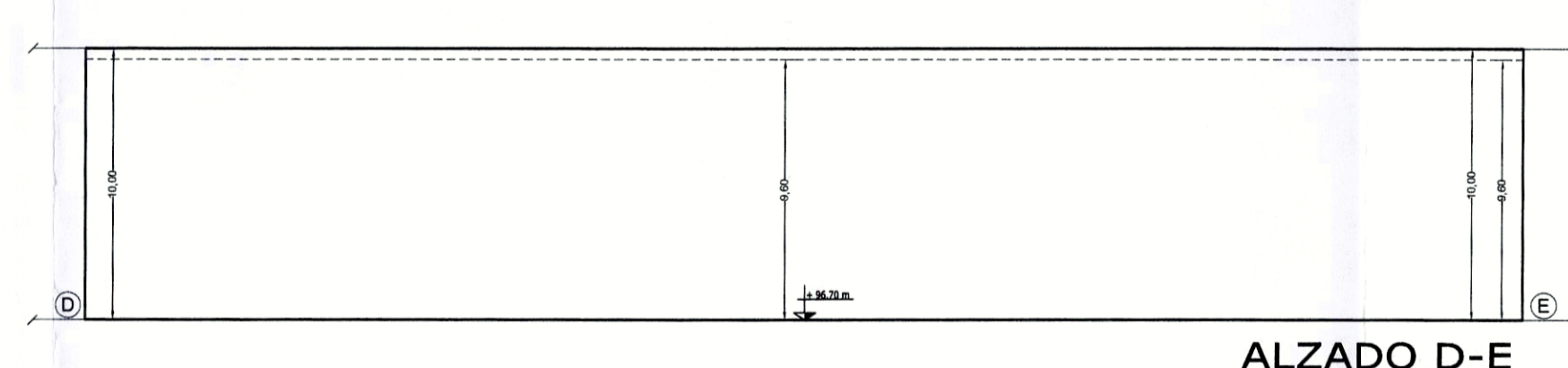


DILIGENCIA: La pone el Secretario que suscribe para hacer constar que el presente Plano denominado Ordenación propuesta, Rasantes y Cotas forma parte del documento Estudio de Detalle (Modificado 1) en las Intersecciones de la Calle Fray Albino y Calles Las Morales, promovido por la entidad Inver-Canar y Cinco S.L. que ha sido aprobado definitivamente por acuerdo plenario de fecha 18 de Abril de 2.008 San Miguel de Abona a 2 de Mayo de 2.008
El Secretario General

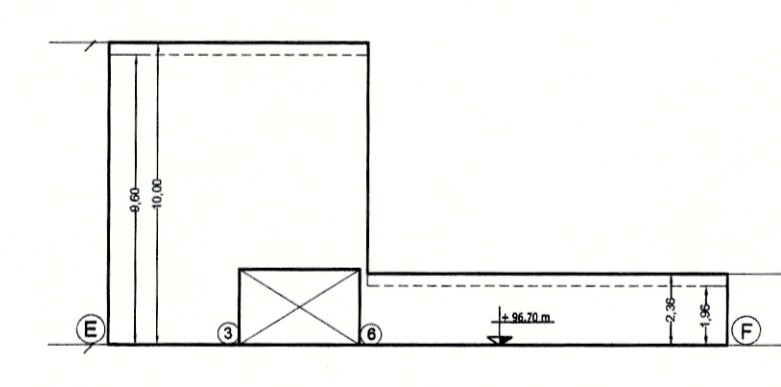
Fdo. Francisco Clavijo Rodriguez



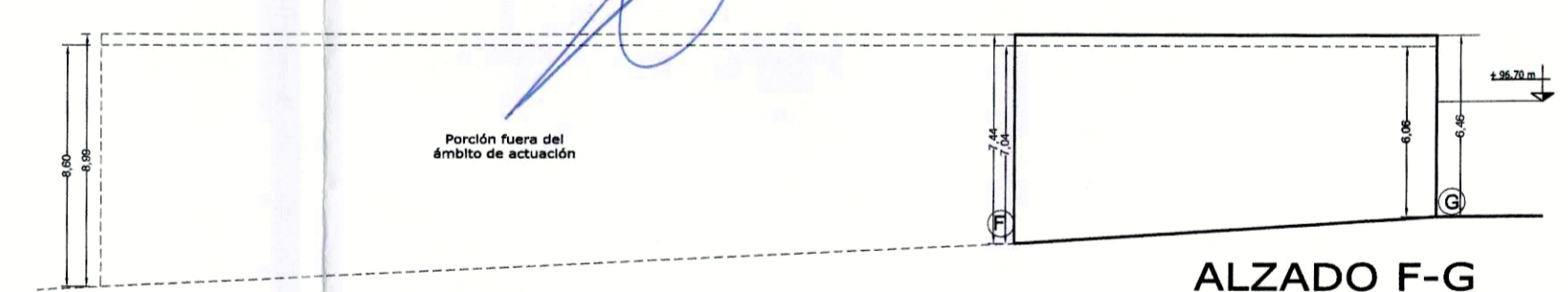
ALZADO C-D



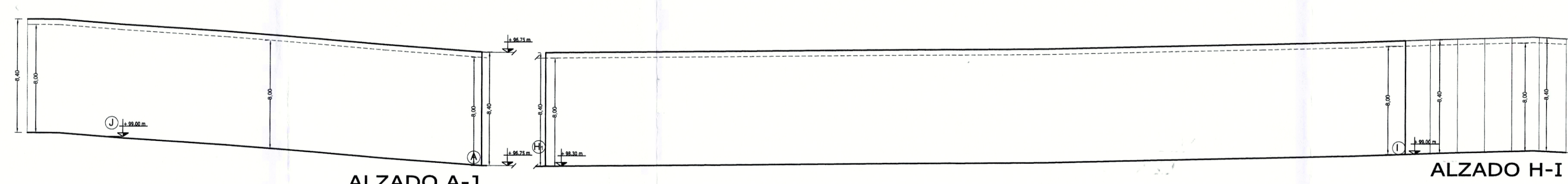
ALZADO D-E



ALZADO E-F

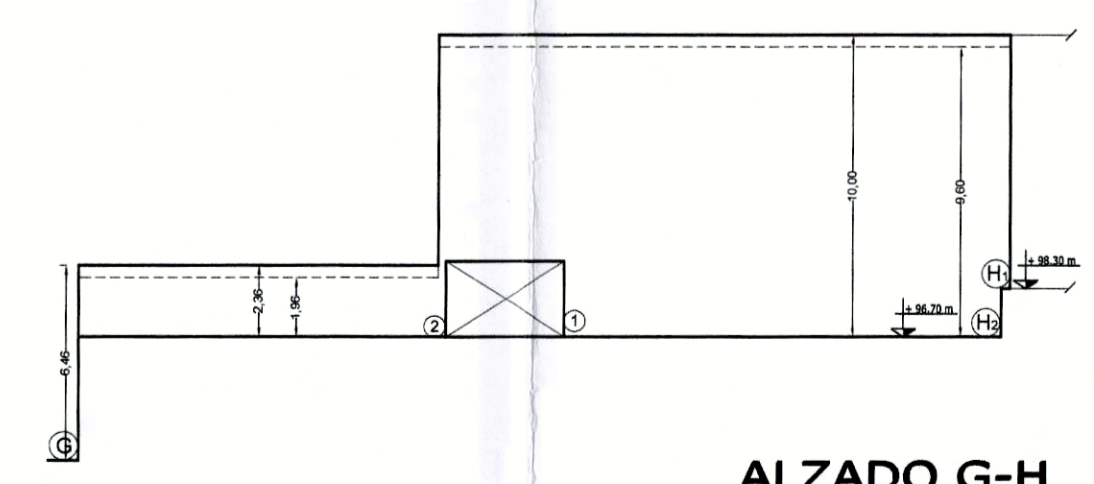


ALZADO F-G



ALZADO A-J

ALZADO H-I



ALZADO G-H

MODIFICADO 1	
ESTUDIO DE DETALLE EN LAS INTERSECCIONES DE LA C/ FRAY ALBINO Y C/ LAS MORALES	
PROMOTOR	INVER-CANAR Y CINCO, S.L.
SITUACION	C/ Fray Albino y C/ Las Morales San Miguel de Abona- Tenerife
TITULO PLANO	ORDENACION PROPUESTA, RASANTES Y COTAS
E:	1/250 Noviembre 2007 N -106R
JUAN S. LAREO SANCHEZ	
ARQUITECTO	Col. 20.852 del COAC