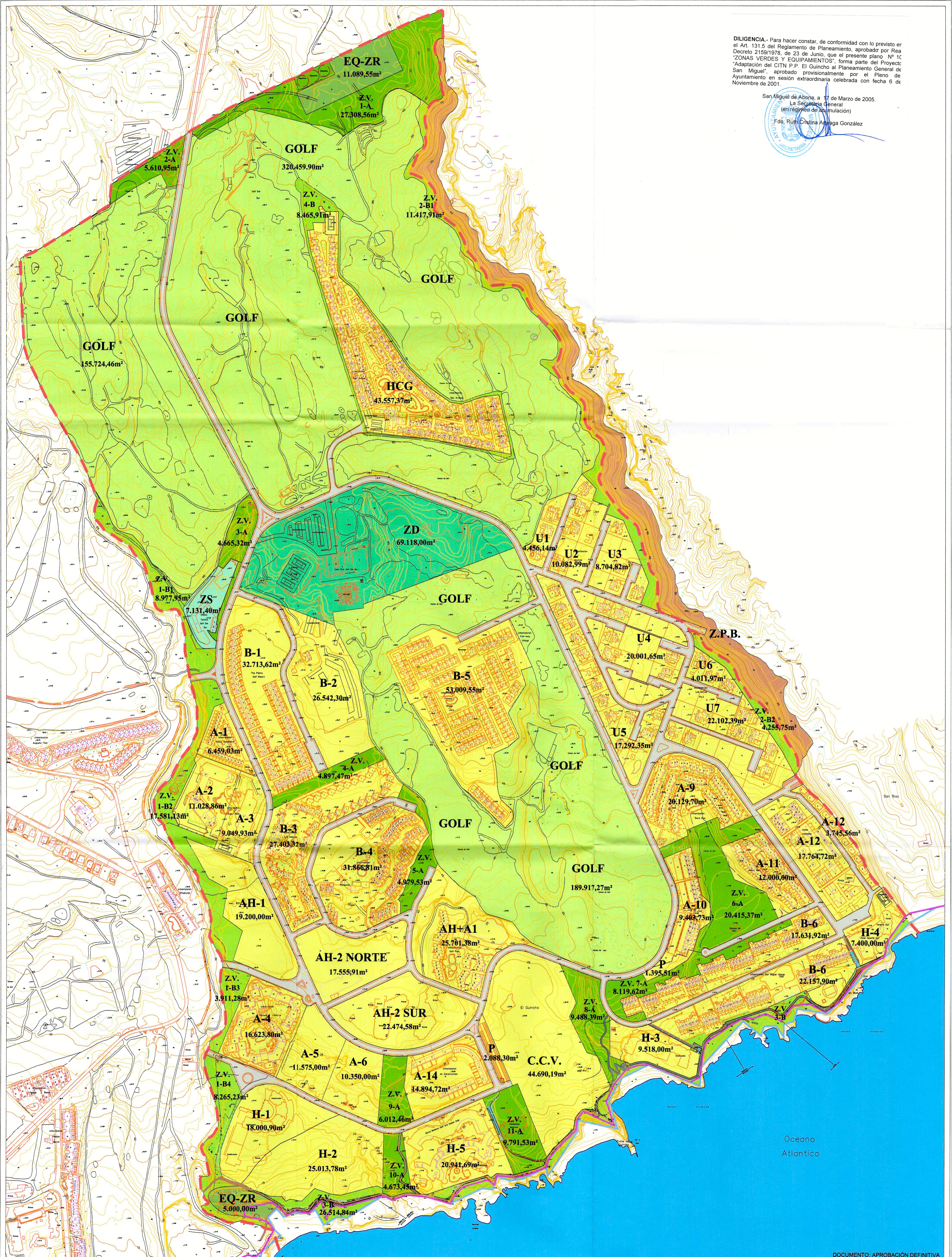


DILIGENCIA.- Para hacer constar, de conformidad con lo previsto en el Art. 131.5 del Reglamento de Planeamiento, aprobado por Real Decreto 2159/1978, de 23 de Junio, que el presente plano Nº 10 "ZONAS VERDES Y EQUIPAMIENTOS", forma parte del Proyecto "Adaptación del CITN P.P. El Guincho al Planeamiento General de San Miguel", aprobado provisionalmente por el Pleno de Ayuntamiento en sesión extraordinaria celebrada con fecha 6 de Noviembre de 2001.

San Miguel de Abona, a 17 de Marzo de 2005.

La Secretaria General  
(en régimen de abumulación)

Fdo. Ruth Cristina Abaiga González



DOCUMENTO: APROBACIÓN DEFINITIVA

<b>PARCELAS RESIDENCIALES</b>	<b>PARCELAS HOTELERAS</b>	<b>PARCELAS MIXTAS</b>	<b>ESPACIOS LIBRES ZONAS VERDES</b>	<b>EQUIPAMIENTOS PRIVADOS (EQ)</b>
<b>U</b> UNIFAMILIAR AISLADA	<b>HCG</b> HOTEL CLUB DE GOLF	<b>AH+A</b> APARTAHOTEL +APARTAMENTOS	<b>ZV-A</b> PARQUES Y JARDINES	<b>EQ-ZR</b> ZONA RECREATIVA
<b>A</b> APARTAMENTOS	<b>H</b> HOTELERO	<b>CCV</b> CENTRO CÍVICO	<b>ZV-B</b> PROTECCIÓN DE ELEMENTOS NATURALES	<b>ZS</b> ZONA DE SERVICIOS
<b>B</b> BUNGALOWS	<b>AH</b> APARTAHOTEL	<b>ZD</b> ZONA DEPORTIVA	<b>Z.P.B.</b> ZONA DE PROTECCIÓN DE BARRANCO (SISTEMA GENERAL)	

ADAPTACIÓN DEL CITN P.P. "EL GUINCHO" AL PLANEAMIENTO GENERAL DE SAN MIGUEL

PLANO DE ORDENACIÓN: **ZONAS VERDES Y EQUIPAMIENTOS**

ESCALA: 1/3.000

FECHA: SEPTIEMBRE 2001

10

JOSE F. TRUJILLO LA-ROCHE ARQUITECTO  
C/ EL PILAR Nº 16 - 91000. 38002 SANTA CRUZ DE TENERIFE. T/FAX: 922.28.63.03

GRUPO GOLF DEL SUR S.A.