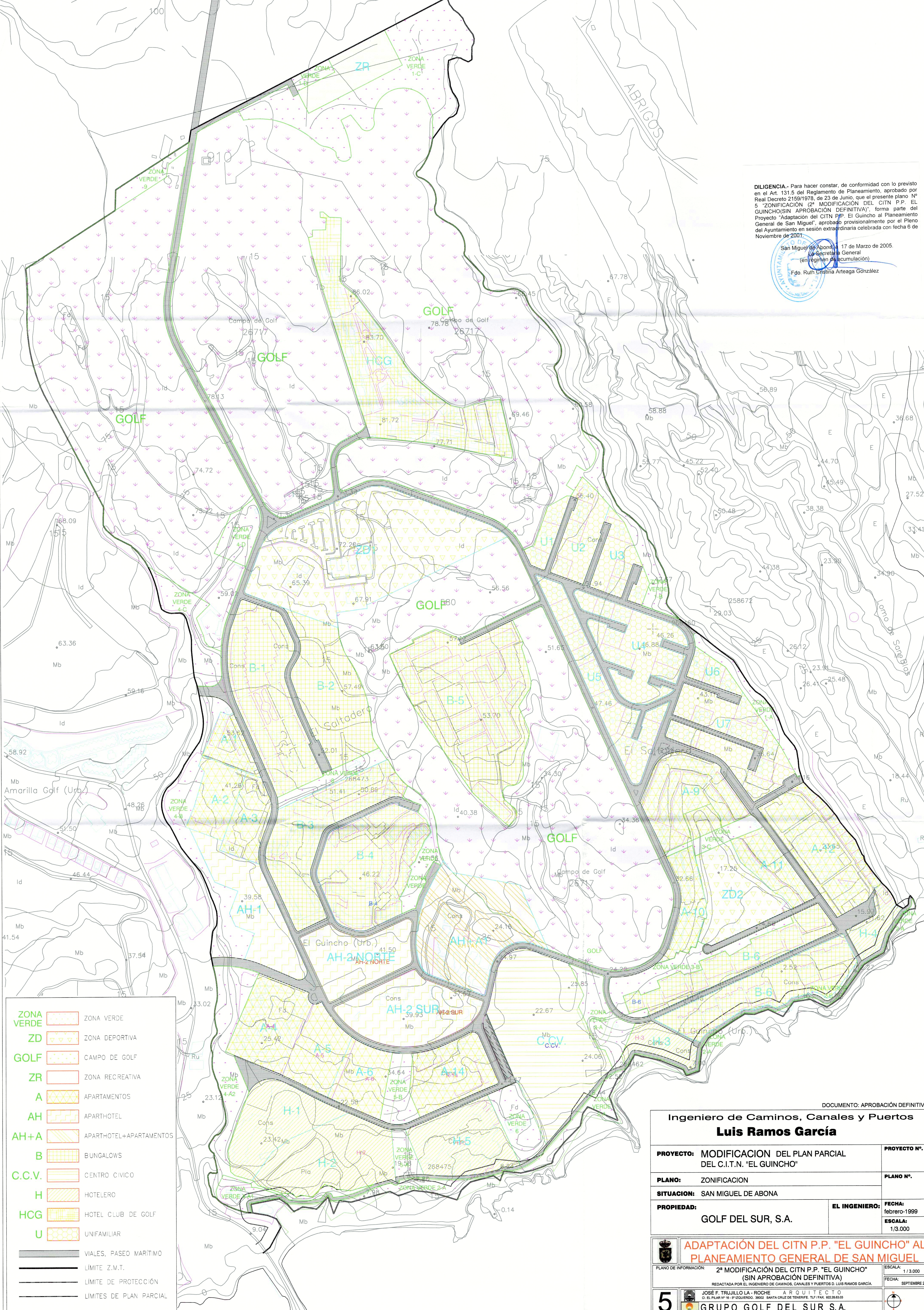


DILIGENCIA.- Para hacer constar, de conformidad con lo previsto en el Art. 131.5 del Reglamento de Planeamiento, aprobado por Real Decreto 2159/1978, de 23 de Junio, que el presente plano Nº 5 "ZONIFICACIÓN (2ª MODIFICACIÓN) DEL CITN P.P. "EL GUINCHO"(SIN APROBACIÓN DEFINITIVA)", forma parte del Proyecto "Adaptación del CITN P.P. El Guincho al Planeamiento General de San Miguel", aprobado provisionalmente por el Pleno del Ayuntamiento en sesión extraordinaria celebrada con fecha 6 de Noviembre de 2001.

San Miguel de Abona, 17 de Marzo de 2005.
 El Secretario General
 (en régimen de acumulación)
 Fdo. Ruth Cristina Arteaga González



ZONA VERDE		ZONA VERDE
ZD		ZONA DEPORTIVA
GOLF		CAMPO DE GOLF
ZR		ZONA RECREATIVA
A		APARTAMENTOS
AH		APARTHOTEL
AH+A		APARTHOTEL+APARTAMENTOS
B		BUNGALOWS
C.C.V.		CENTRO CIVICO
H		HOTELERO
HCG		HOTEL CLUB DE GOLF
U		UNIFAMILIAR
		VIALES, PASEO MARITIMO
		LÍMITE Z.M.T.
		LÍMITE DE PROTECCIÓN
		LÍMITES DE PLAN PARCIAL

DOCUMENTO: APROBACIÓN DEFINITIVA

Ingeniero de Caminos, Canales y Puertos	
Luis Ramos García	
PROYECTO: MODIFICACIÓN DEL PLAN PARCIAL DEL C.I.T.N. "EL GUINCHO"	PROYECTO Nº.
PLANO: ZONIFICACION	PLANO Nº.
SITUACION: SAN MIGUEL DE ABONA	PROPIEDAD: GOLF DEL SUR, S.A.
EL INGENIERO:	FECHA: febrero-1999
	ESCALA: 1/3.000

ADAPTACIÓN DEL CITN P.P. "EL GUINCHO" AL PLANEAMIENTO GENERAL DE SAN MIGUEL

PLANO DE INFORMACIÓN: 2ª MODIFICACIÓN DEL CITN P.P. "EL GUINCHO" (SIN APROBACIÓN DEFINITIVA)
 REDACTADA POR EL INGENIERO DE CAMINOS, CANALES Y PUERTOS D. LUIS RAMOS GARCÍA.

ESCALA: 1/3.000
 FECHA: SEPTIEMBRE 2001

5 JOSÉ F. TRUJILLO LA - ROCHE ARQUITECTO
 C/ EL PILAR Nº 18 - 5ª IZQUIERDA. 38002 SANTA CRUZ DE TENERIFE. TLF/ FAX: 922.26.63.03

GRUPO GOLF DEL SUR S.A.