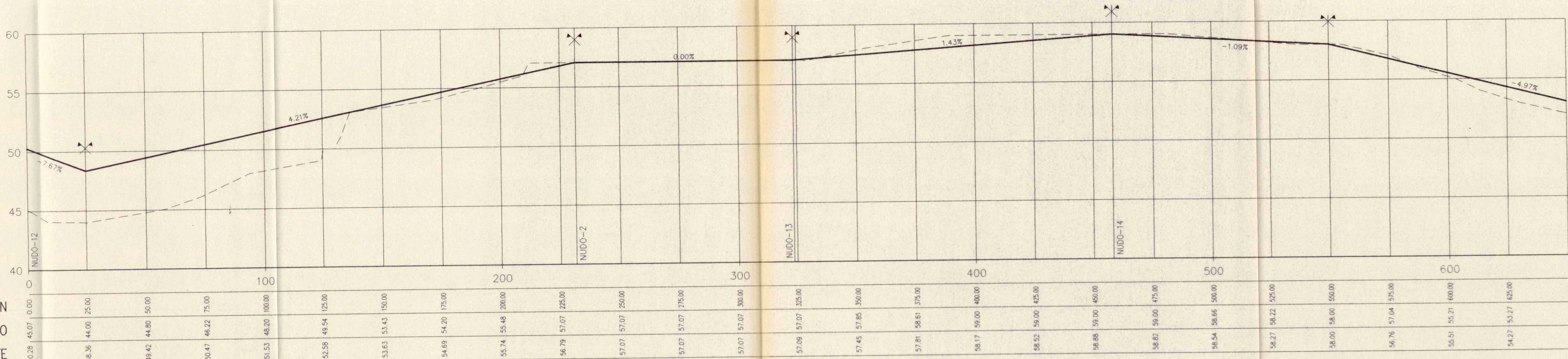
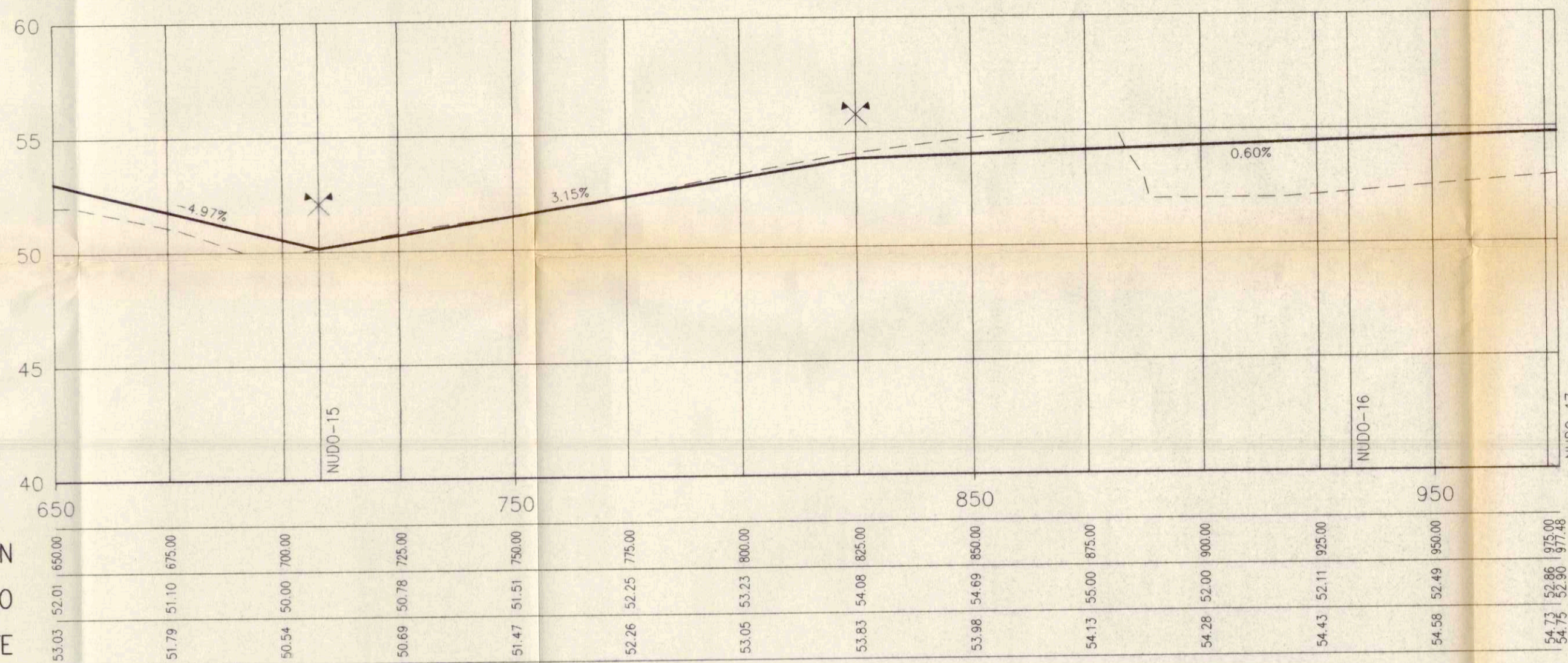


DISTANCIAS AL ORIGEN
COTAS DEL TERRENO
COTAS DE LA RASANTE



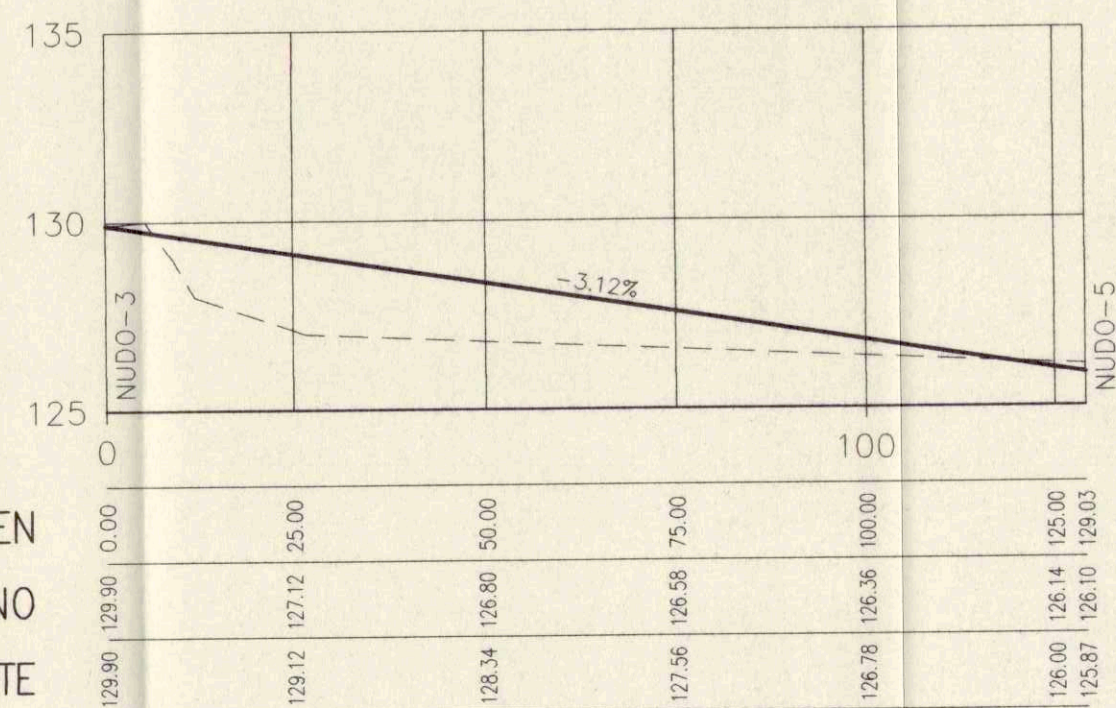
Escala H = 1000 Escala V = 200
N12-N2-N13-N14-N15-N16-N17
VIA B

DISTANCIAS AL ORIGEN
COTAS DEL TERRENO
COTAS DE LA RASANTE



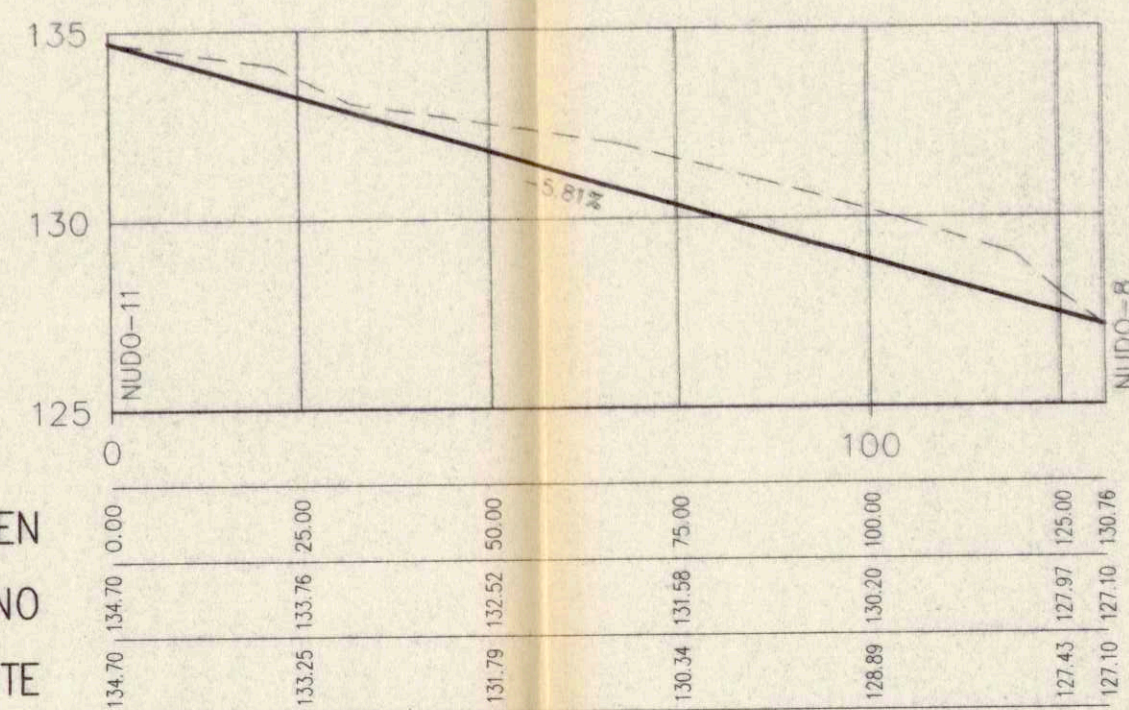
Escala H = 1000 Escala V = 200
N12-N2-N13-N14-N15-N16-N17
VIA B

DISTANCIAS AL ORIGEN
COTAS DEL TERRENO
COTAS DE LA RASANTE



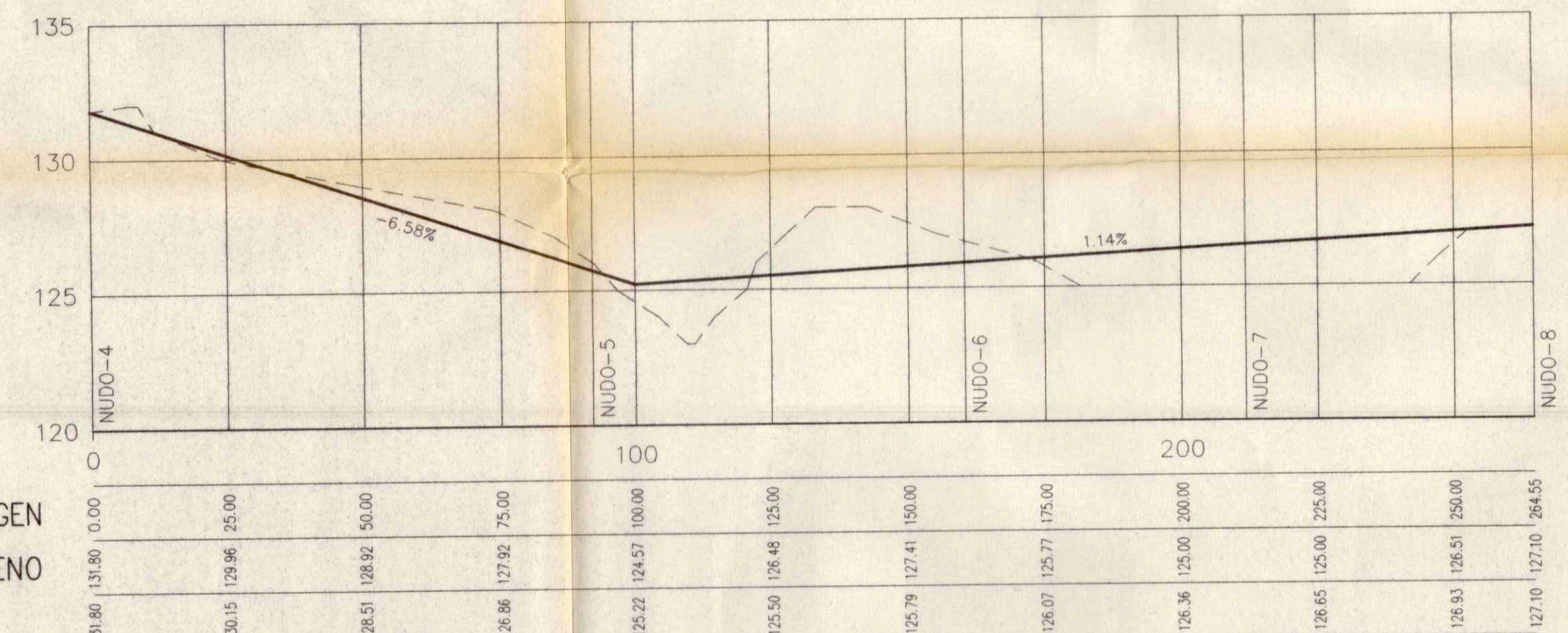
Escala H = 1000 Escala V = 200
N3-N5
VIA 20

DISTANCIAS AL ORIGEN
COTAS DEL TERRENO
COTAS DE LA RASANTE

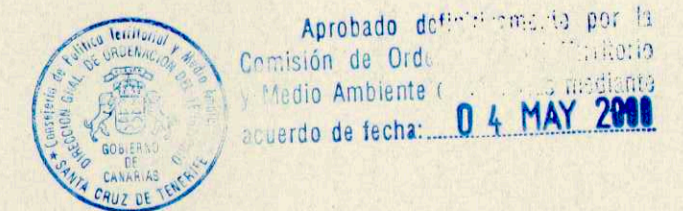


Escala H = 1000 Escala V = 200
N11-N8
VIA 16

DISTANCIAS AL ORIGEN
COTAS DEL TERRENO



Escala H = 1000 Escala V = 200
N4-N5-N6-N7-N8
VIAS 19 Y 21



El presente documento fue aprobado por el Pleno de esta Insularidad por acuerdo de 26 de noviembre de 1999. Sta. Cruz de Tenerife, a 28 FEBRERO 2000. El Secretario

		CABILDO INSULAR DE TENERIFE	
MODIFICACION DEL PLAN PARCIAL AMARILLA GOLF			
SITUACION: SAN MIGUEL DE ABONA TENERIFE			
HOJA N°	PROPUESTA	PERFILES LONG.	
13	PLANO	VIAS B/16/19/20/21	
E = INDICADAS	DIBUJO: FIDEL	JUNIO 1998	ANULA AL