

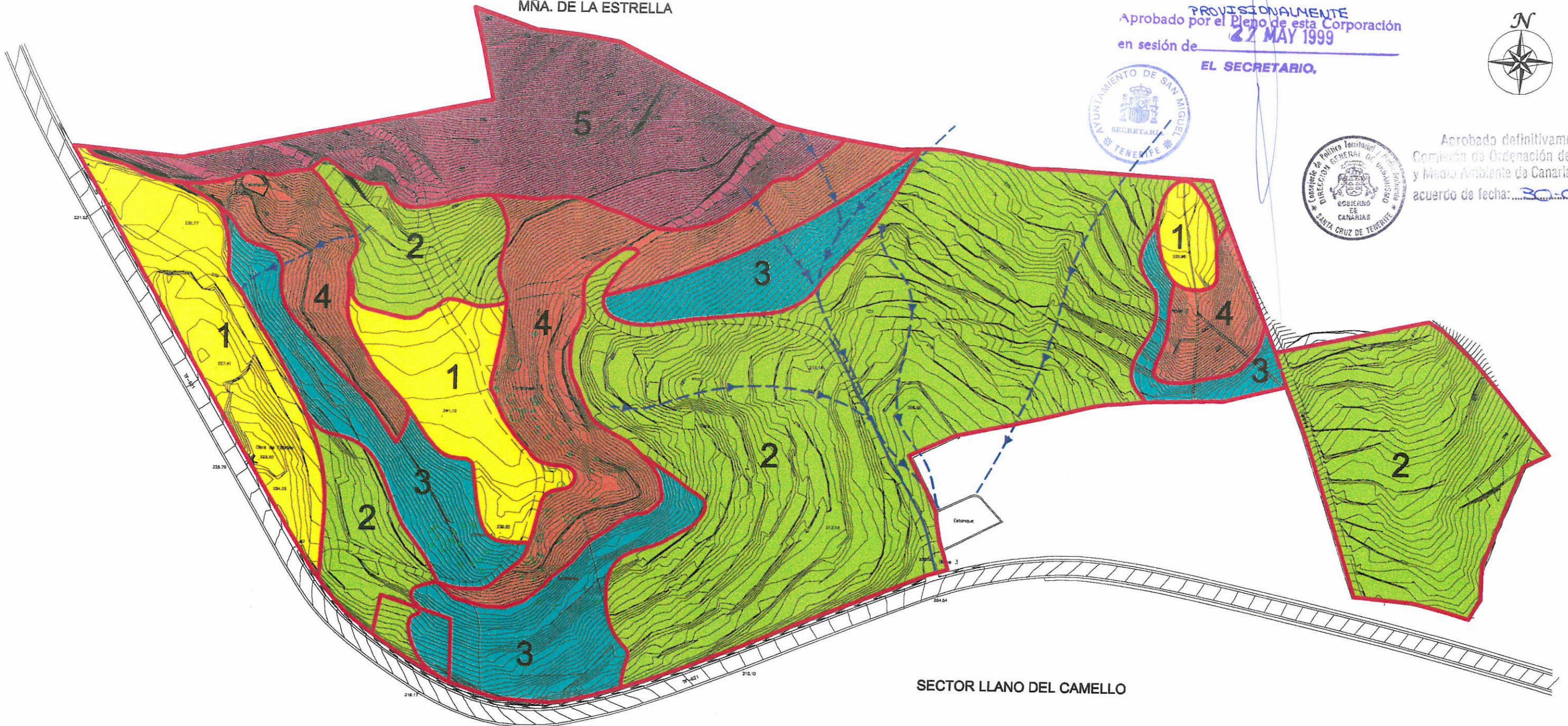
MÑA. DE LA ESTRELLA

PROVISIONALMENTE
Aprobado por el Pleno de esta Corporación
en sesión de 27 MAY 1999

EL SECRETARIO,



Aprobado definitivamente por la
Comisión de Ordenación del Territorio
y Medio Ambiente de Canarias mediante
acuerdo de fecha: 30-06-99



SECTOR LLANO DEL CAMELLO

LEYENDA

- 5 PENDIENTE 40%
- 4 PENDIENTE 30%
- 3 PENDIENTE 20%
- 2 PENDIENTE 15%
- 1 PENDIENTE -10%
- CURVA DE NIVEL CADA 0.5m.
- ESCORRENTIA

PLAN ESPECIAL

SUBSECTOR MONTAÑA LA ESTRELLA
CENTRO GERIATRICO ESPECIALIZADO

San Miguel, Tenerife

HRI. BALARTEAN S.L.

PLANO
PENDIENTES Y ESCORRENTIAS

ESCALA: 1/2.000

Información Nº 4

Santa Cruz de Tenerife, Marzo 99

ESTUDIO LUENGO S.L.