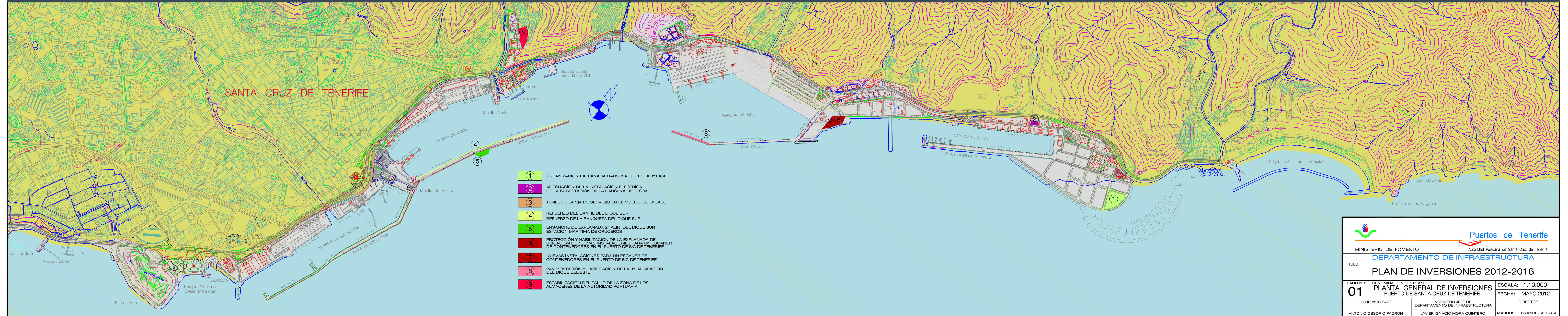


Puerto de Santa Cruz de Tenerife

PLAN DE Inversiones 2012-2016



 Puertos de Tenerife MINISTERIO DE FOMENTO Autoridad Portuaria de Santa Cruz de Tenerife		
DEPARTAMENTO DE INFRAESTRUCTURA		
TÍTULO PLAN DE INVERSIONES 2012-2016		
PLANO N.º: 01	DENOMINACIÓN DEL PLANO: PLANTA GENERAL DE INVERSIONES PUERTO DE SANTA CRUZ DE TENERIFE	ESCALA: 1:10.000 FECHA: MAYO 2012
DIBUJADO CAD ANTONIO OSSORIO PADRON	INGENIERO JEFE DEL DEPARTAMENTO DE INFRAESTRUCTURA JAVIER IGNACIO MORA QUINTERO	DIRECTOR MARCOS HERNÁNDEZ ACOSTA