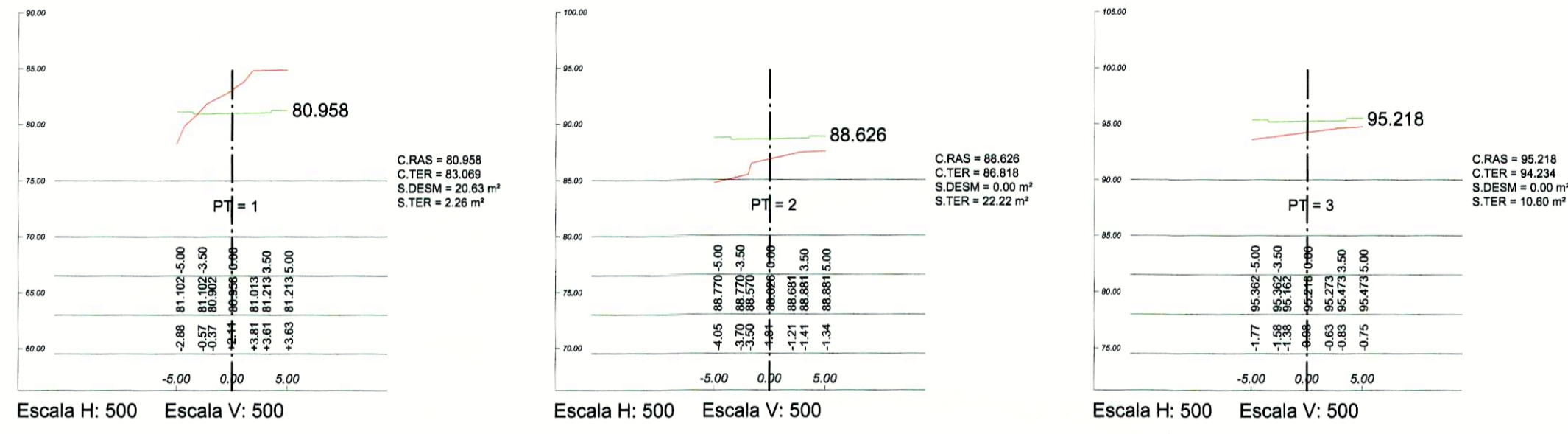


PERFILES TRANSVERSALES CALLE B

	DESMONTE	TERRAPLEN
SUP. m ²	20.63	35.08

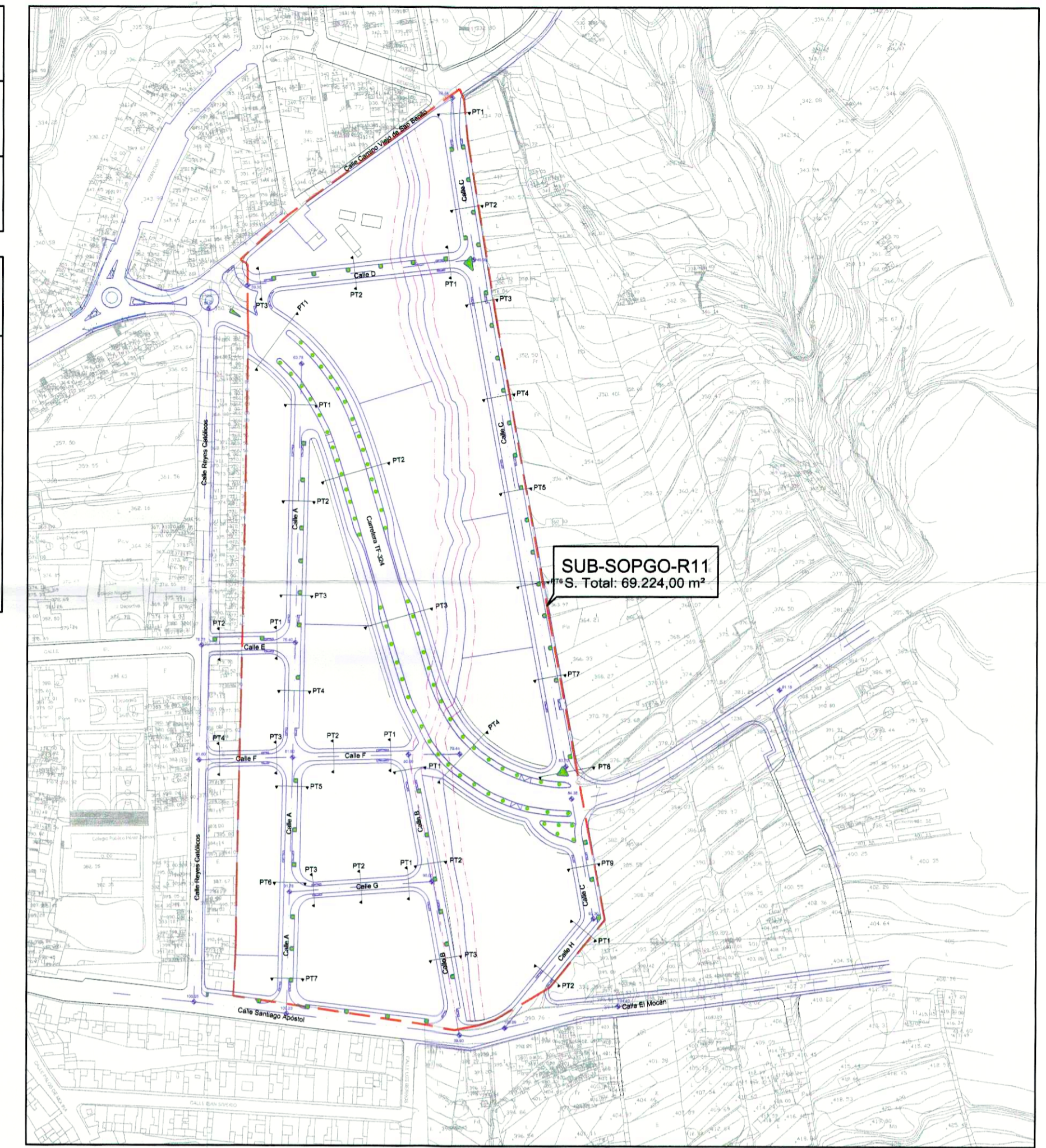


TOTAL CALLES

	DESMONTE	TERRAPLEN
SUP. m ²	400.76	145.99

LEYENDA

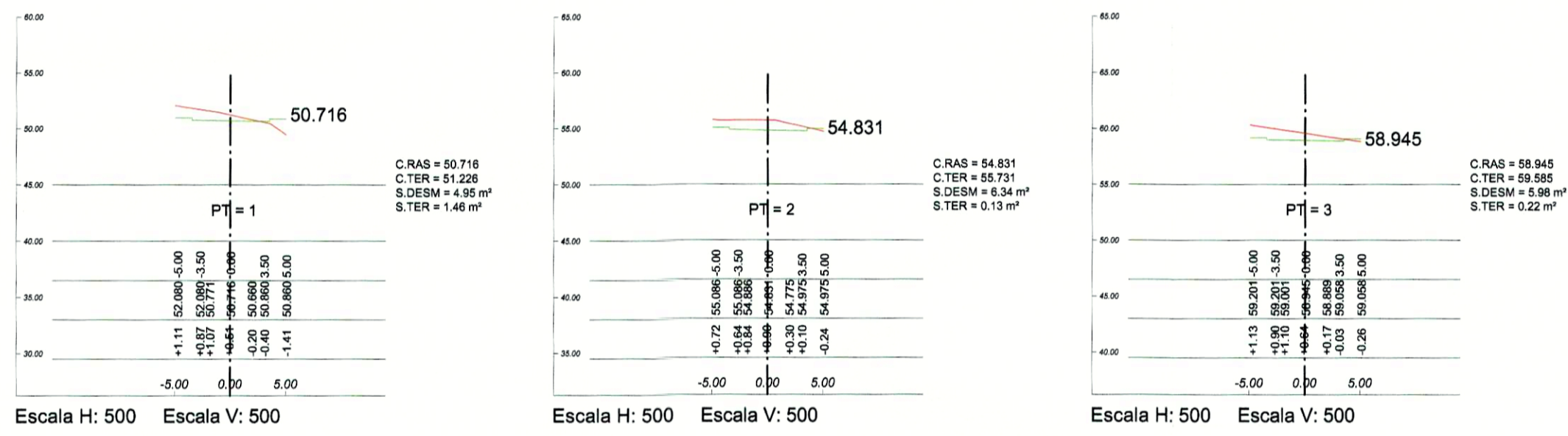
	PERFIL TERRENO
	PERFIL RASANTE
C.RAS	COTA RASANTE EN EJE
C.TER	COTA TERRENO EN EJE
S.DESM	SUPERFICIE DE DESMONTE
S.TER	SUPERFICIE DE TERRAPLEN



RESEÑA PERFILES TRANSVERSALES

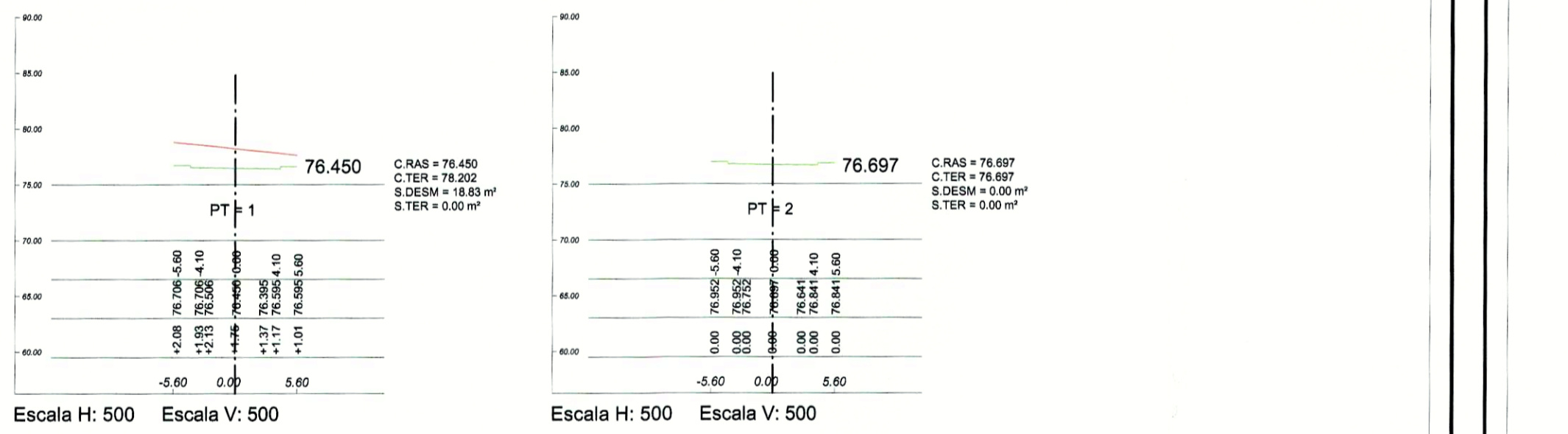
PERFILES TRANSVERSALES CALLE D

	DESMONTE	TERRAPLEN
SUP. m ²	17.27	1.81



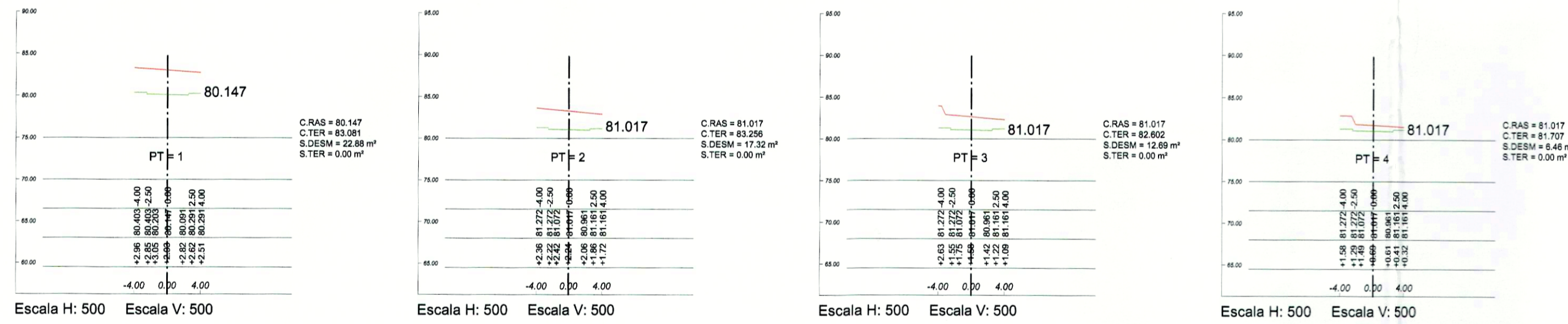
PERFILES TRANSVERSALES CALLE E

	DESMONTE	TERRAPLEN
SUP. m ²	18.83	0.00



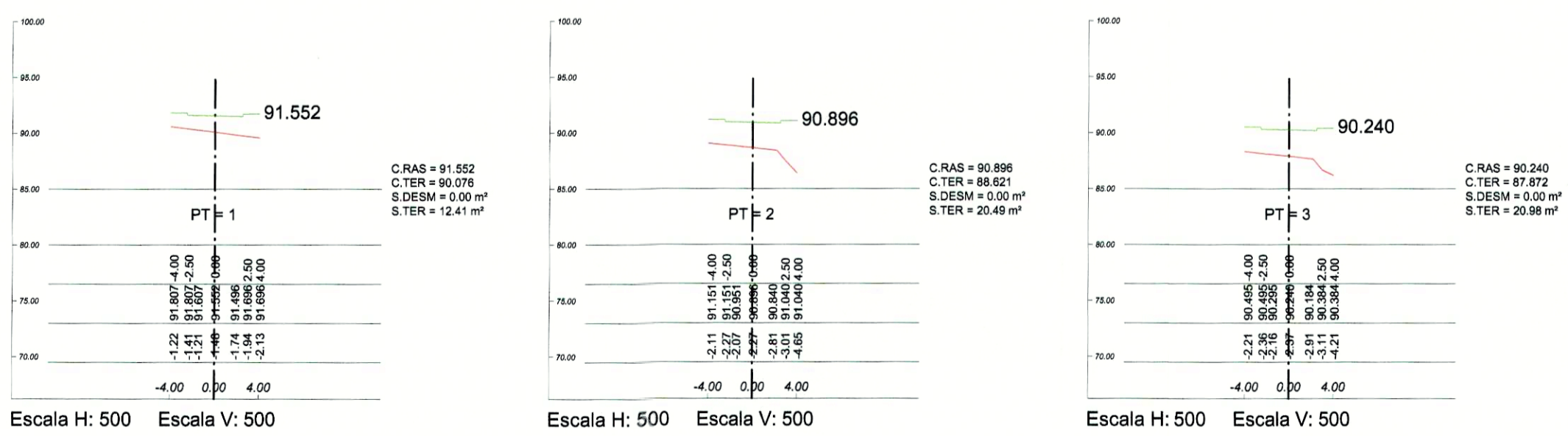
PERFILES TRANSVERSALES CALLE F

	DESMONTE	TERRAPLEN
SUP. m ²	59.35	0.00



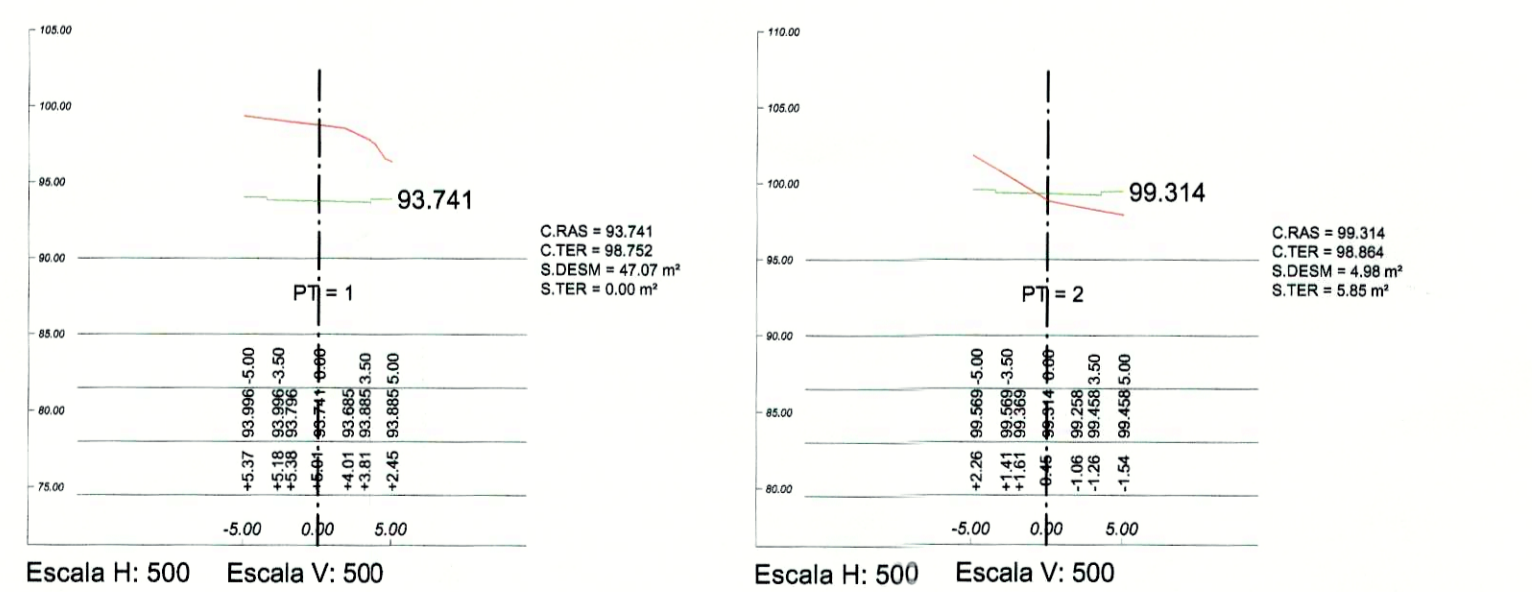
PERFILES TRANSVERSALES CALLE G

	DESMONTE	TERRAPLEN
SUP. m ²	0.00	53.88



PERFILES TRANSVERSALES CALLE H

	DESMONTE	TERRAPLEN
SUP. m ²	52.05	5.85



COLEGIO DE ARQUITECTOS DE CÁDIZ
 DEMARCACION DE TENERIFE-SUR-ORIENTAL
 07902 11 SET 09
VISADO

BILIGENCIA: Que se extiende para hacer constar que la Comisión de Ordenación del Territorio y Medio Ambiente de Canarias, en sesión celebrada el 29/10/2009, acordó la APROBACION DEFINITIVA del presente expediente denominado "REVISIÓN PARCIAL DEL PLAN GENERAL DE ORDENACION DE LOS REALES EN EL SUBSO" en la Base Catastral de Tenerife, a 20 de junio de 2009.

[Signature]
 Secretario de la COMISAC
 P.A. Dimas García Manóvil

DILIGENCIA: Este expediente/proyecto se aprobó y suscribió en fecha 29/10/09 por acuerdo del Pleno.

[Signature]
 SECRETARÍA ACUAL

ILMO. AYUNTAMIENTO DE LOS REALES
PLAN GENERAL DE ORDENACION URBANA
 ADAPTACION AL T.R. DE LOTC.- LENAC. (DL. 1/2.000 / DT. 2º)
ANEXO DE ORDENACION DEL SUB-SOPGO-11

PLANOS DE ORDENACION
 PERFILES TRANSVERSALES CALLES B - D - E - F - G - H

Resolución
FERNANDO HERNANDEZ GARCIA

PLANO N°
10.04

ESCALA 1:500
 SEPTIEMBRE 2009